



Coimisiún na Scrúduithe Stáit

SCRÚDÚ AN TEASTAIS SHÓISEARAIGH, 2016

EACNAMAÍOCHT BHAILE

ARDLEIBHÉAL

DÉ hAOINE 17 MEITHEAMH – TRÁTHNÓNA 2.00 - 4.30

ROINN B
(220 MARC)

TREORACHA d'IARRTHÓIRÍ

Freagair 4 (CEITHRE) cheist as an roinn seo.
Tá na ceisteanna uile ar aon mharc.

ROINN B
220 MARC

1. Is é seo a leanas méid na gcothaitheach atá i gcáis Chéadair agus i gcáis Mozzarella.

Cáis Chéadair	Cáis Mozzarella
Luach tipiciúil in aghaidh gach 100 g	Luach tipiciúil in aghaidh gach 100 g
Fuinneamh 416 kcal	Fuinneamh 246 kcal
Saill 34.2 g	Saill 18.5 g
ar saille sáithithe di 21.3 g	ar saille sáithithe di 12.0 g
Carbaihiodráití 2.1 g	Carbaihiodráití 1.5 g
Snáithín .0 g	Snáithín 0.5 g
Próitéin 24.9 g	Próitéin 18.0 g
Salann 1.7 g	Salann 0.8 g

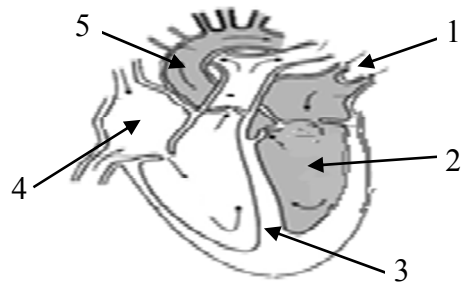
- (a) Bain úsáid as an eolas faoi chothaitheach thuas chun comparáid a dhéanamh idir luach cothaitheach cáis chéadair agus luach cothaitheach cáis mozzarella, agus déan measúnú orthu.
- (b) Liostaigh **trí** aicme cáise agus tabhair **dhá** shampla de **gach** aicme díobh.
- (c) Tabhair breac-chuntas ar na cúiseanna ar chóir cáis a bheith san áireamh i réim bia déagóra.
- (d) Liostaigh **ceithre** úsáid a bhaintear as cáis sa chócaireacht agus tabhair sampla difriúil de **gach** úsáid díobh.
- (e) Cén tslí a dtéann teas i bhfeidhm ar cháis?

2. ‘Is é an murtall (otracht) an neamhord cothaitheach is coitianta ar domhan.’
(Foras Croí na hÉireann)

- (a) Liostaigh **trí** chúis a d’fhéadfadh a bheith leis an murtall.
- (b) Cad iad na fadhbanna sláinte a bhaineann leis an murtall?
- (c) Liostaigh na treoirlínte le leanúint nuair a bhíonn béilí sláintiúla teaghlaigh á n-ullmhú.
- (d) (i) Dear biachlár lae ina bhfuil trí bhéile agus sneaiceanna atá oiriúnach do theaghlach.
(ii) Tabhair cúiseanna le do rogha biachlár.
- (e) Cé’n buntáiste a bhaineann le *líon na gcalraí* a thaispeáint ar bhiachlár?

3. (a) Ainmnigh **ceithre** chineál pacáistithe a úsáideann déantúsóirí agus mol úsáid éagsúil le haghaidh **gach** cineál.
- (b) Tabhair **ceithre** chúis a bhfuil pacáistiú riachtanach ar tháirgí.
- (c) Cén t-eolas a mbeifeá ag súil lena fháil ar an bpacáistiú ar fhón póca?
- (d) Cén sórt cúitimh atá ar fáil don tomhaltóir má bhíonn fón póca nua lochtach?
- (e) Scríobh nóta chun eolas a thabhairt faoi *Chúirt na Mionéileamh*.

4. (a) Ainmnigh na codanna den croí a bhfuil na huimhreacha 1, 2, 3, 4 agus 5 orthu.



- (b) Liostaigh feidhmeanna na fola.
- (c) Ainmnigh **dhá** chineál fuileadáin agus luaigh fheidhm **gach** cineál a ainmníonn tú.
- (d) (i) Mínigh an tuiscint atá agat ar an téarma *galar corónach croí*.
- (ii) Mol na treoirínte ba chóir a leanúint chun croí sláintiúil a chur chun cinn.

5. **Seirbhís riachtanach don teach is ea uisce glan.**

- (a) Ainmnigh **trí** chóireáil a dhéantar ar uisce sula dtéann sé isteach sa soláthar príomhlíonra chuig an teach. Tabhair an chúis le gach cóireáil a ainmníonn tú.
- (b) Mol slite inar féidir uisce a chaomhnú sa teach.
- (c) Ainmnigh **dhá** chúis éagsúla le truailliú uisce agus luaigh conas a chuireann **gach ceann** díobh isteach ar an timpeallacht.
- (d) Déan cur síos ar an nós imeachta le leanúint nuair a phléascann píobáin uisce sa teach.

6. (a) Tabhair breac-chuntas ar na tosca ba chóir a chur san áireamh nuair a bhíonn éadaí fóillíochta á roghnú.
- (b) Déan lipéad cúraim a dhearadh a d'fhéadfaí a cheangal de bharr culaith shintéiseach spóirt.
- (c) Tabhair breac-chuntas ar na céimeanna i dtáirgeadh síoda.
- (d) Ainmnigh **dhá** airí inmhianaithe agus **dhá** airí neamh-inmhianaithe de shíoda.
- (e) Mínigh an téarma *bailchríoch fabraice* agus tabhair sampla **amháin**.

Leathanach Bán