



Coimisiún na Scrúduithe Stáit

SCRÚDÚ AN TEASTAIS SHÓISEARAIGH, 2008

EACNAMAÍOCHT BHAILE

ARDLEIBHÉAL

DÉ hAOINE 13 MEITHEAMH – TRÁTHNÓNA 2.00 – 4.30


ROINN B
(220 MARC)

TREORACHA d'IARRTHÓIRÍ

Freagair 4 (CEITHRE) cheist as an roinn seo.
Tá na ceisteanna uile ar aon mharc.

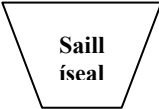
ROINN B
220 MARC


1. Tá an t-eolas seo a leanas ar taispeáint ar lipéad ar chartán anraith.



Anraith le Rimeacht

Anraith Sicín agus Arbhair mhilis

EOLAS COTHAITHE			Comhábhair
Luachanna tipiciúla de réir an chupáin			Uisce, arbhar milis, oinniúin, sicín,
Fuinneamh	660 kJ/158 kcal		ola ghlasra, prátaí, gránphlúr,
Próitéin	4.1 g		piobair, blastáin, bainne bearrtha,
Carbaihidráit	16.0 g		siúcra, luibheanna, sóidiam, púdar
(ar siúcraí di)	(4.1 g)		gairleoige, úscra spíosra,
Saill	8.6 g		beta caraitéin.
(ar sáithithe di)	(0.8 g)		
Snáithín	0.6 g		
Sóidiam	0.7 g		
Coibhéis salainn	1.9 g		



EOLAS FAOI RÉIM BIA

Oiriúnach d'aiste bia saor ó ghlútan.

Gan dathanna, blasanna ná leasathigh shaorga ar bith.

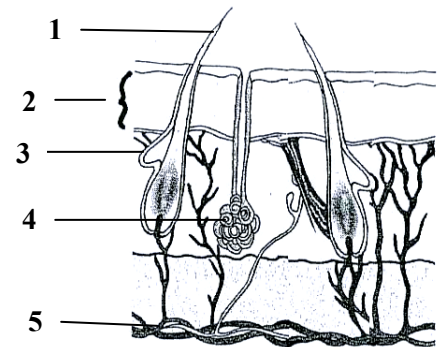
I ngach cuid tá 1.9g den iontógáil laethúil salainn de na 6 g a mholtar d'aosaigh.

Ag baint úsáide duit as an eolas a thugtar ar an lipéad thuas:

- (a) Déan luach cothaitheach an anraith a mheas;
 - (b) Ainmnigh na breiseáin bhia atá liostaithe. Sainaithin **trí** chineál dhifriúla breiseán agus tabhair breac-chuntas ar an bhfeidhm atá acu i mbianna áise.
 - (c) Mínigh an ráiteas “oiriúnach d'aiste bia saor ó ghlútan”.
 - (d) (i) Luaigh an iontógáil laethúil salainn a mholtar d'aosach.
(ii) Cén tionchar a d'fhéadfadh a bheith ag iontógáil ard salainn ar an gcorp?
 - (e) Cad is gníomhaí tiúchana ann?
Ainmnigh gníomhaí tiúchana **amháin** a úsáidtear sa táirge seo.
- 2.
- (a) Luaigh **trí** rangú éisc agus tabhair **dhá** shampla de **gach** rangú díobh.
 - (b) Tabhair comhdhéanamh cothaitheach éisc **agus** tabhair breac-chuntas ar a luach sa réim bia.
 - (c) Cad iad na treoirlínte ba chóir a leanúint nuair a bhíonn iasc úr (i) á cheannach **agus** (ii) á stóráil?
 - (d) (i) Mol **trí** mhodh chun iasc a chócaráil.
(ii) Cad é an tionchar a bhíonn ag an gcócaráil ar iasc?
 - (e) Cén fáth a n-úsáidtear líomóid chun miasa éisc a mhaisiú?

3. (a) Maidir le cúrsaí ioncaim, mínigh an difríocht atá idir asbhaintí reachtúla agus asbhaintí deonacha. Tabhair sampla **amháin** de **gach** cineál asbhainte.
- (b) Mínigh an téarma *creidmheas cánach*.
- (c) Luaigh na buntáistí a bhaineann le buiséadú.
- (d) (i) Déan plé ar **chúig** phointe ba cheart a chur san áireamh nuair a bhíonn buiséad teaghlaigh á phleanáil.
(ii) Déan buiséad teaghlaigh a phleanáil bunaithe ar mheánioncam seachtainiúil.
- (e) Tabhair breac-chuntas ar bhealaí chun '*luach ar airgead*' a chinntiú nuair a bhítear ag siopadóireacht.

4. (a) Ainmnigh na codanna den chraiceann atá lipéadaithe 1, 2, 3, 4 agus 5.



- (b) Tabhair breac-chuntas ar **cheithre** fheidhm atá ag an gcráiceann.
- (c) Cad iad na treoirínte ba chóir a leanúint chun cabhrú le cráiceann folláin a chothú?
- (d) Cad iad na treoirínte speisialta ba chóir do dhéagóirí a leanúint agus iad ag déanamh cúraim dá gcosa agus d'ingne a gcos?

5. (a) Liostaigh na tosca ba chóir a chur san áireamh agus seomra codlata/staidéir do dhéagóir á phleanáil.
- (b) Tarraing plean seomra den seomra codlata/staidéir agus taispeáin (i) suíomh an dorais (ii) suíomh na fuinneoige (iii) an fhoinsé teasa agus (iv) troscán oiriúnach.
- (c) Mol **dhá** chineál dhifriúla soilsihte a d'fhéadfaí a úsáid sa seomra codlata/staidéir agus tabhair cúis le **gach ceann** díobh.
- (d) (i) Cad is ciall le dlúthshoilse fluaraiseacha (CFL)?
(ii) Cén fáth a n-úsáidtear bolgáin *CFL* sa teach?
6. (a) Is fabraic nádúrtha é síoda. Liostaigh **trí** fhabraic nádúrtha eile.
- (b) Roghnaigh fabraic nádúrtha agus tabhair breac-chuntas ar na céimeanna atá i gceist ina táirgeadh.
- (c) Luaigh **ceithre** airí inmhianaithe de chuid na fabraice atá roghnaithe agat.
- (d) Ainmnigh, sceitseáil agus déan cur síos ar earra tí **nó** ar bhall éadaigh a d'fhéadfaí a dhéanamh as an bhfabraic seo.
- (e) Dear lipéad cúraim a d'fhéadfadh a ghreamú den earra tí nó den bhall éadaigh atá ainmnithe agat.

Leathanach Bán