

RABHADH

Ná déan dearmad an páipéar seo a chur ar ais le do fhreagarleabhar, nó caillfidh tú marcanna.

Scríobh do Scrúduithe anseo:



Coimisiún na Scrúduithe Stáit

SCRÚDÚ AN TEASTAIS SHÓISEARAIGH, 2015

TÍREOLAÍOCHT – GNÁTHLEIBHÉAL

ROINN 1 – FILLTEÁN (60 marc)

DÉ hAOINE, 5 MEITHEAMH – MAIDIN, 9.30 – 11.30

NÓTA: TÁ ROINN 2 DEN SCRÚDÚ SEO AR PHÁIPÉAR AR LEITHLIGH

ROINN 1 (60 marc)

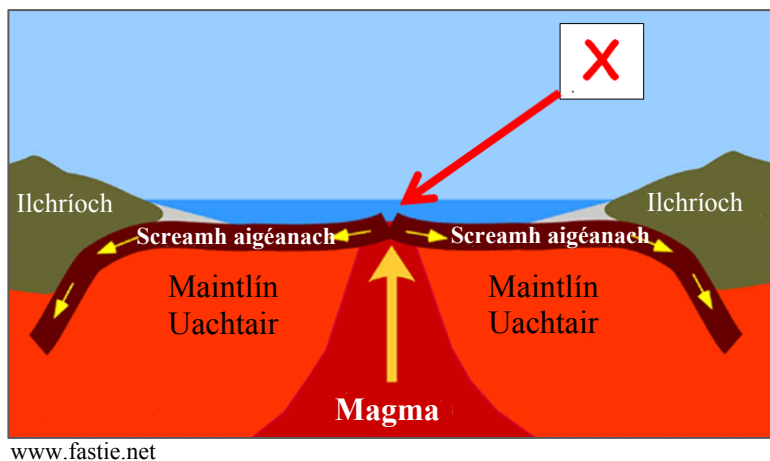
Freagair **GACH** ceist.
Tá rogha agat laistigh de cheithre cheist.
Déan deimhin de go gcuireann tú an fillteán seo
ar ais le do fhreagarleabhar.
Caillfidh tú marcanna mura gcuireann.

1. DROMCHLA AN DOMHAIN Á MHÚNLÚ

Taispeánann an léaráid seo dhá phláta ag scaradh óna chéile.

Is é a thugtar ar an ngné lipéadaithe **X** ná:

- Droim lár-aigéin
- Ilchríoch
- U-ghleann
- Fillisliabh



Cuir tic (✓) sa bhosca ceart.

2. SÍONCHAITHEAMH

Taispeánann carraigeacha scaoilte ar Chruach Phádraig, Co. Mhaigh Eo san fhótagraf seo.

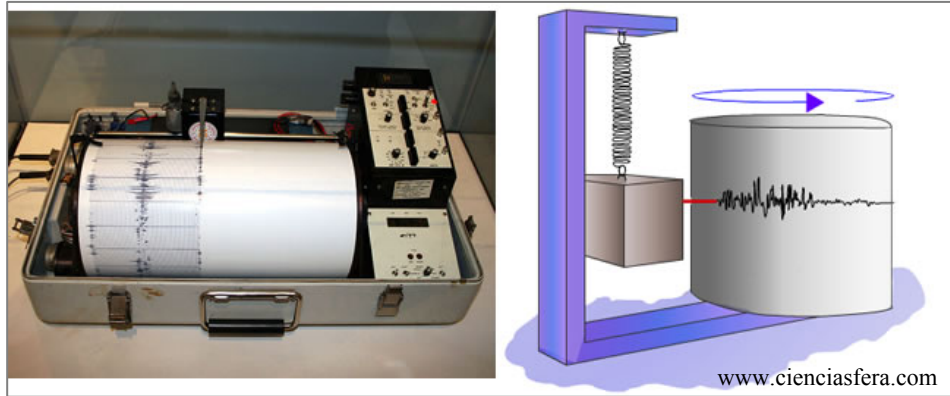
Is é a thugtar ar na carraigeacha scaoilte seo ná:

- Moireán
- Scileach
- Maidhm shléibhe
- Glár



Cuir tic (✓) sa bhosca ceart.

3. CREATHANNA TALÚN



Úsáidtear an uirlis a thaispeántar thuas chun neart creathanna talún a thomhas agus a thairfeadh.

Is é a thugtar ar an uirlis seo ná:

Baraiméadar

Seismeagraf

Ainéimiméadar

Cuir tic (✓) sa bhosca ceart.

4. CARRAIGEACHA

Taispeánann píosa aolchloiche a bhfuil iontaisí ann san fhótagraf seo.

Is é atá in aolchloch ná:

Carraig mheiteamorfach

Carraig dhríodair

Bruthcharraig



Cuir tic (✓) sa bhosca ceart.

5. ITHREACHA

Taispeánann ghnáthphróifil ithir dhonn san fhótagraf seo.

Tá ithreacha donna:

Níos boichte, cuireann láisteadh isteach orthu agus tá siad oiriúnach d'fhoraíseacht.

Saibhir agus oiriúnach do bharr agus féarach.

Faightear i réigiúin fhásaigh iad.



Cuir tic (✓) sa bhosca ceart.

6. STAITISTICÍ SA TÍREOLAÍOCHT

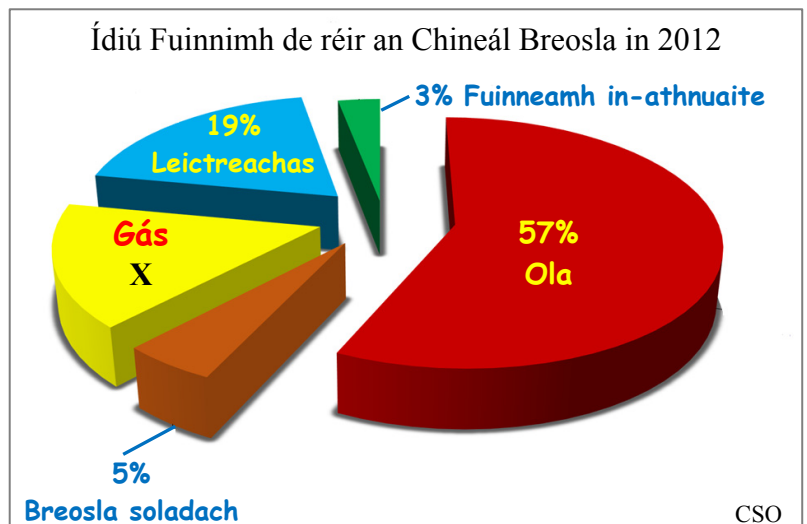
Féach ar an bpíchart thall. Taispeánann sí ídiú Fuinnimh in Éirinn de réir an chineál breosla in 2012.

An céatadán gáis a ídíodh in 2012, lipéadaithe **X**, ná:

6%

16%

26%



Cuir tic (✓) sa bhosca ceart.

7. FREAGAIR 7A NÓ 7B

7A. OIGHRIÚCHÁN

Is é a thugtar ar an tírghné oighreach a thaispeántar san fhótagraf seo ná:

Droimnín

Eiscir

Coire / soire (comloch)

Cuir tic (✓) sa bhosca ceart.



NÓ

7B. CÓSTAÍ

Is é a thugtar ar na tírghnéithe cósta lipéadaithe X san fhótagraf seo ná:

Stacaí farraige

Aolchoinnle

Goba

Cuir tic (✓) sa bhosca ceart.

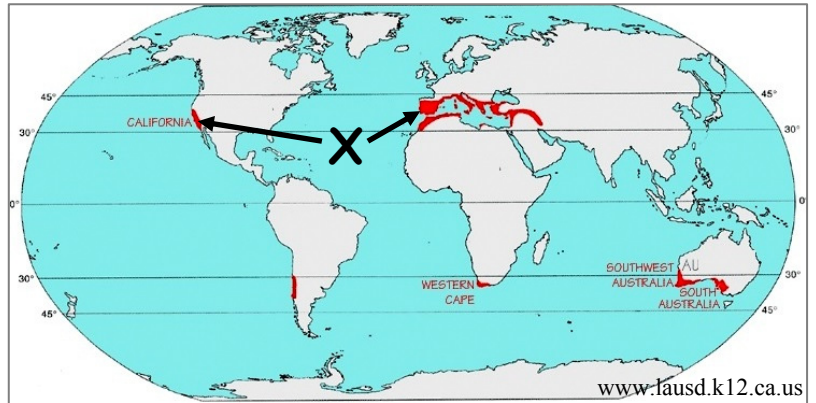


8. FREAGAIR 8A NÓ 8B

8A. CINEÁLACHA AERÁIDE

Is é a thugtar ar an gcineál aeráide sna limistéir scáthaithe dearg, ag X mar shampla, ná:

- Aeráid mheánmhuirí
- Aeráid bhóireach
- Fionnuar measartha aigéanach
- Sabhána



Cuir tic (✓) sa bhosca ceart.

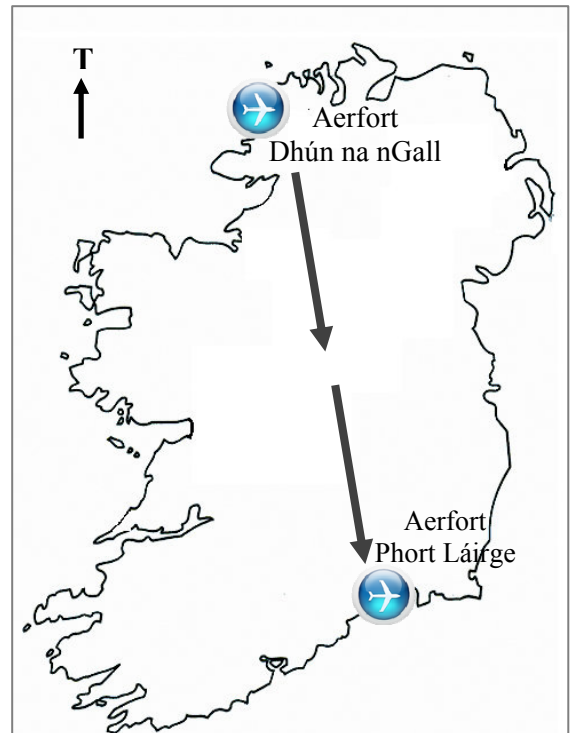
NÓ

8B. NAISC CHUMARSÁIDE

Dá n-eitleofá ó aerfort Dhún na nGall go h-aerfort Phort Láirge, cén treo ina mbeifeá ag taisteal?

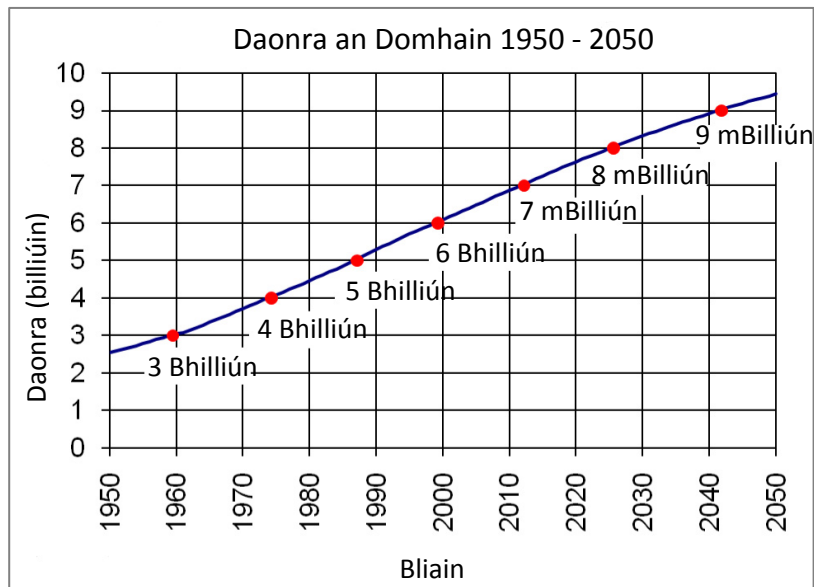
- Ón Oir-Dheisceart go dtí an tIar-Thuaisceart
- Ón Iar-Thuaisceart go dtí an tOir-Dheisceart
- Ón Oir-Dheisceart go dtí an tOir-Thuaisceart
- Ón Iar-Thuaisceart go dtí an tIar-Dheisceart

Cuir tic (✓) sa bhosca ceart.



9. FREAGAIR 9A NÓ 9B

9A. DAONRA



www.census.gov

Féach ar ghráf daonra an domhain thuas. Daonra an domhain go dtí an billiún is gaire don bhliain **2000** ná:

5 bhilliún

6 bhilliún

7 mbilliún

8 mbilliún

Cuir tic (✓) sa bhosca ceart.

NÓ

9B. FAD AR AN LÉARSCÁIL

Féach ar léarscáil na Suirbhéireachta Ordanáis a thugtar leis an bpáipéar seo.

An fad i gciliméadar i leith bhóthar an N70 ón Oifig Phoist ag **V 853 697** go dtí an T-acomhal ag **V 905 713** ná:

11 chiliméadar

5.5 chiliméadar

3.4 chiliméadar

Cuir tic (✓) sa bhosca ceart.

10. FREAGAIR 10A NÓ 10B

10A. AG TOMHAS NA hAIMSIRE

Féach ar an léarscáil thall a thaispeánann línte a cheanglaíonn áiteanna arb ionann an aertheocht iontu.

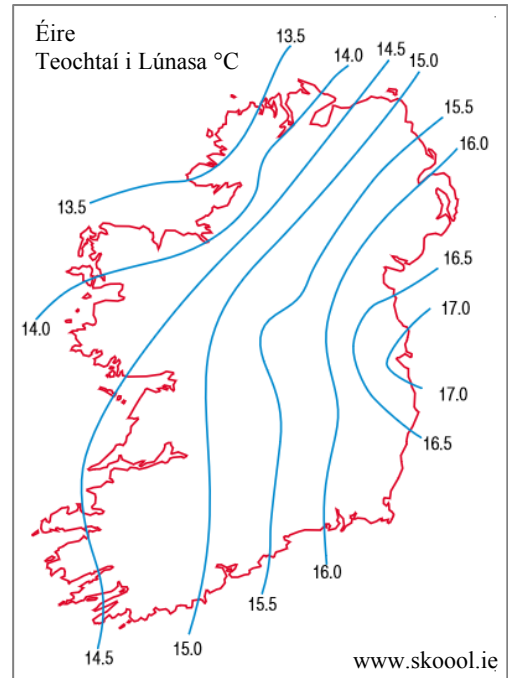
Is é a thugtar ar na línte seo ná:

Isihaití

Iseabair

Isiteirmeacha

Cuir tic (✓) sa bhosca ceart.



NÓ

10B. TÍREOLAÍOCHT UIRBEACH

Is é a thugtar ar fhás agus fairsingiú cathrach gan phleanáil ná:

Plódú tráchta

Sraoilleáil uirbeach

Coireacht

Cuir tic (✓) sa bhosca ceart.

11. FEIDHMEANNA LONNAÍOCHTAÍ

Cosaint



Tionsclaíoch



Cónaithe



Féach ar na fótagraif thuas. Is féidir lonnaíochta a rangú de réir a gcuid feidhmeanna.

Cé acu ceann de na feidhmeanna seo nach bhfuil coitianta in Éirinn **níos mó**?

Cosaint

Tionsclaíoch

Cónaithe

Cuir tic (✓) sa bhosca ceart.

12. FUINNEAMH

Painéil Ghréine



www.dfwsolarelectric.com

Móinstáisiún Cumhachta



www.esb.ie

Stáisiún Hidrileictreach



Cé acu ceann de na bhfótagraif thuas a thaispeánann foinse **neamh-in-athnuaite** fuinnimh?

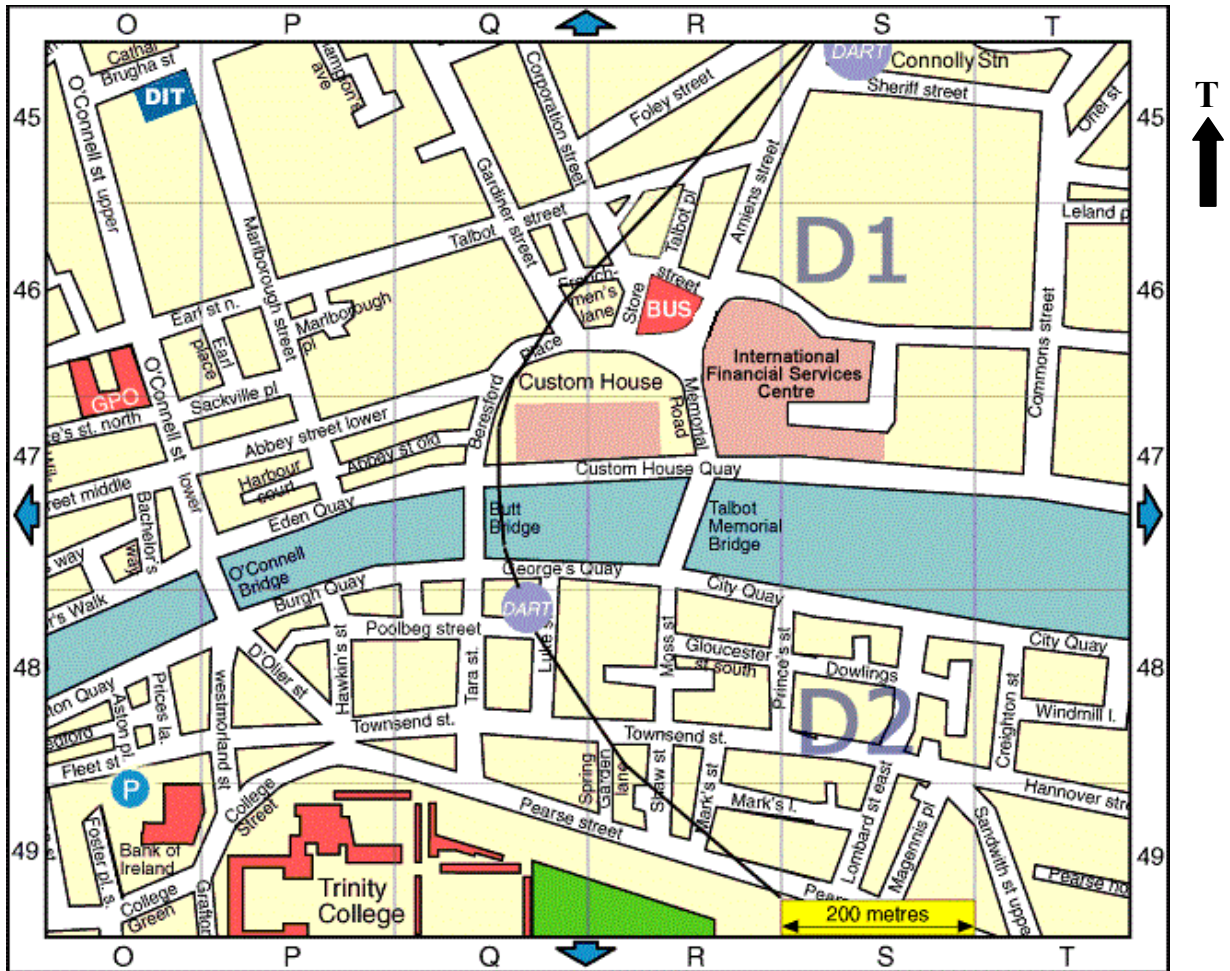
Painéil ghréine

Móinstáisiún cumhachta

Stáisiún hidrileictreach

Cuir tic (✓) sa bhosca ceart.

13. SUÍMH AR LéARSCÁIL SRÁIDE

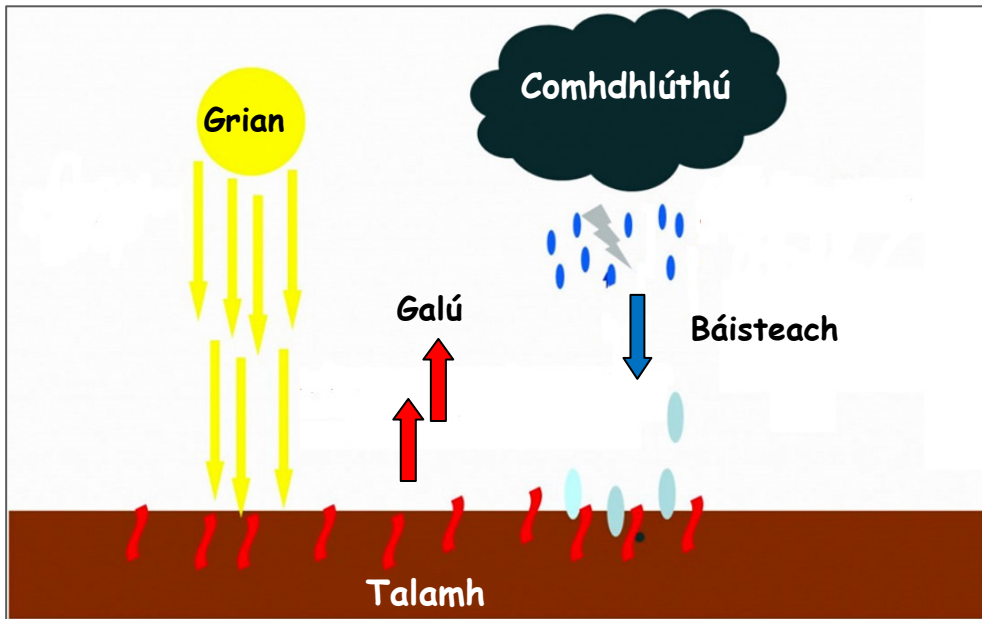


www.softguides.com/Dublin

Féach ar an léarscáil thuas agus cuir ciorcal thart ar an bhfreagra ceart i ngach ceann de na ráitis thíos.

- (i) Sampla d’áis oideachais atá suite in iar-dheisceart na léarscáile é *Coláiste na Tríonóide (Trinity College) / Institiúid Teicneolaíochta Bhaile Átha Cliath (DIT)*.
- (ii) Tá Stáisiún Uí Chonghaile (Connolly Station) suite in *Oir-Thuaisceart / Iar-Thuaisceart* na léarscáile.
- (iii) Dá siúlfá soir ar feadh Ché Sheoirse (Georges Quay) agus trasna Dhroichead Cuimhneacháin an Talbóidigh (Talbot Memorial Bridge), thiocfá go dtí *Cé an Bhúrcaigh (Burgh Quay) / Cé Theach an Chustaim (Custom House Quay)*.

14. BÁISTEACH



Curtha in oiriúint ó www.sagegeography.myschoolstuff.co.za

An cineál báistí a thaispeántar sa léaráid thuas ná:

Báisteach fhrontach

Báisteach rilífe

Báisteach chomhiompair

Cuir tic (✓) sa bhosca ceart.

15. LONNAÍOCHT

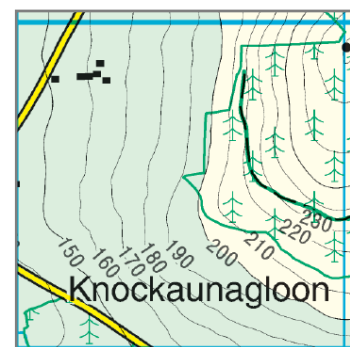
Féach ar an sliocht as léarscáil a thaispeántar thall.

An príomhghréasán lonnaíochta a thaispeántar ná:

Gréasán líneach

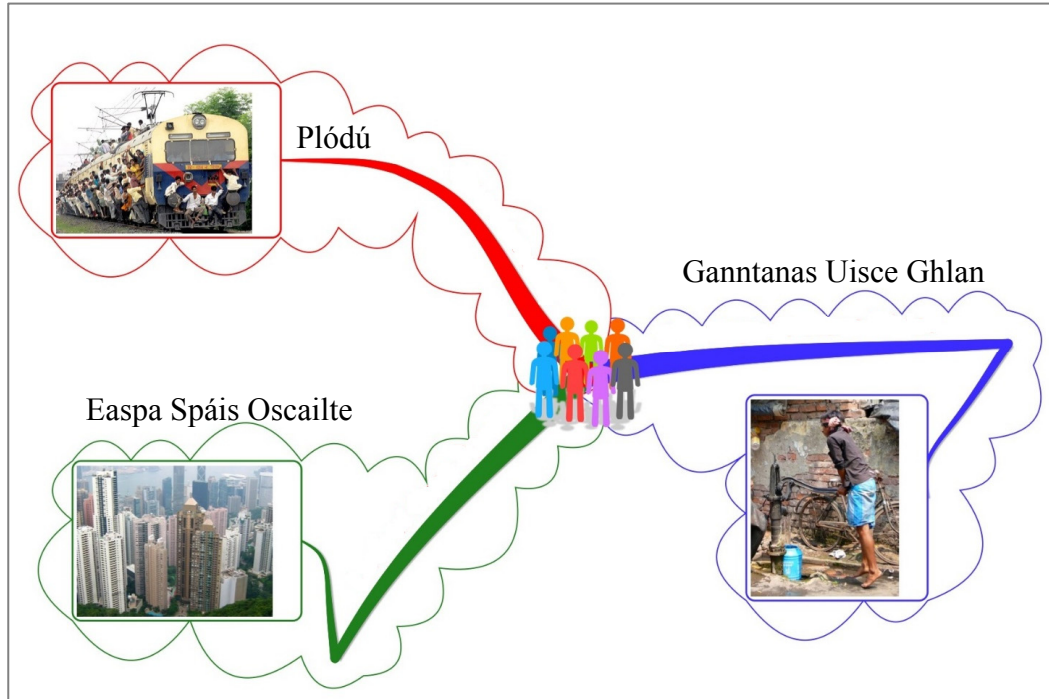
Gréasán cnuasta

Gréasán scaipthe



Cuir tic (✓) sa bhosca ceart.

16. DLÚS DAONRA



www.chiandiscover.org, www.shalusharma.com, www.dinabennett.net

Léiríonn an t-eolas thuas ceantar le:

Dlús íseal daonra

Dlús ard daonra

Cuir tic (✓) sa bhosca ceart.

17. TAGAIRTÍ EANGAÍ

Féach ar léarscáil na Suirbhéireachta Ordanáis a thugtar leis an bpáipéar seo.

Is é an ní is díol spéise do thurasóirí ag an tagairt eangaí **V 918 718** ná:

Galfchúrsa

Páirc Charbháin

Páirc Foraoise

Cuir tic (✓) sa bhosca ceart.

18. TAGAIRTÍ EANGAÍ

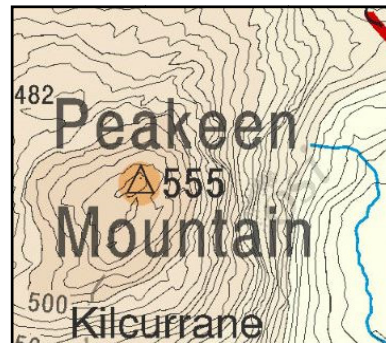
Féach ar léarscáil na Suirbhéireachta Ordanáis a thugtar leis an bpáipéar seo agus an sliocht as an léarscáil seo thíos.

An tagairt eangaí do Peakeen Mountain, ó thuaidh ó Neidín (*Kenmare*) ná:

V 91 77

V 76 90

V 90 76



Cuir tic (✓) sa bhosca ceart.

19. AERFÓTAGRAF

Scrúdaigh an t-aerfótagraf de Neidín (*Kenmare*) a thugtar leis an bpáipéar seo.

An príomhúsáid talún sa Tulra ar Clé ná:

Coillearnach

Tionsclaíocht

Talmhaíocht

Cuir tic (✓) sa bhosca ceart.

20. IMIRCE

Cuireann *tosca brú* agus *tosca tarraingthe* ar dhaoine aistriú nó dul ar imirce.

Sa bhosca thíos, cuir ciorcal thart ar an **TRÍ** shampla de thosca **brú**.

Tuile	Aeráid mhaith	Easpa seirbhísí
Talamh níos saibhre	Cogadh	Breis postanna

Leathanach Bán

Leathanach Bán

Leathanach Bán