

RABHADH

Ná déan dearmad an páipéar seo a chur ar ais le do scrúdpháipéar, nó caillfidh tú marcanna.

Scríobh do Scrúduithe anseo:



Coimisiún na Scrúduithe Stáit

SCRÚDÚ AN TEASTAIS SHÓISEARAIGH, 2014

TÍREOLAÍOCHT – GNÁTHLEIBHÉAL

ROINN 1 – FILLTEÁN (60 marc)

DÉ hAOINE, 6 MEITHEAMH – MAIDIN, 9.30 - 11.30

NÓTA: TÁ ROINN 2 DEN SCRÚDÚ SEO AR PHÁIPÉAR AR LEITHLIGH

ROINN 1 (60 marc)

Freagair **GACH** ceist.
Tá rogha agat laistigh de cheithre cheist.
Déan deimhin de go gcuireann tú an fillteán seo
ar ais le do fhreagarleabhar.
Caillfidh tú marcanna mura gcuireann.

1. CREATHANNA TALÚN

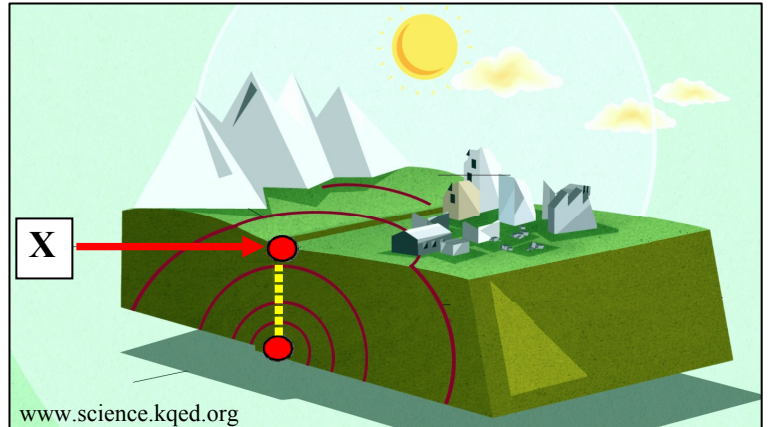
Is é atá sa ghné a bhfuil
an lipéad X uirthi ná:

An tEipealár

Tonn turrainge

Seismeagraf

Cuir tic (✓) sa bhosca ceart.



2. SCREAMH AN DOMHAIN

Is é a thugtar ar an bpróiseas
a thaispeántar sa léaráid ná:

Creimeadh

Ollghluaiseacht

Filleadh

Gluaiseacht ilchríochach

Cuir tic (✓) sa bhosca ceart.



3. BOLCÁIN

Taispeántar brúchtadh bolcánach san fhótagraf seo, a tógadh ón spás.

Tá an bolcán:

Marbh

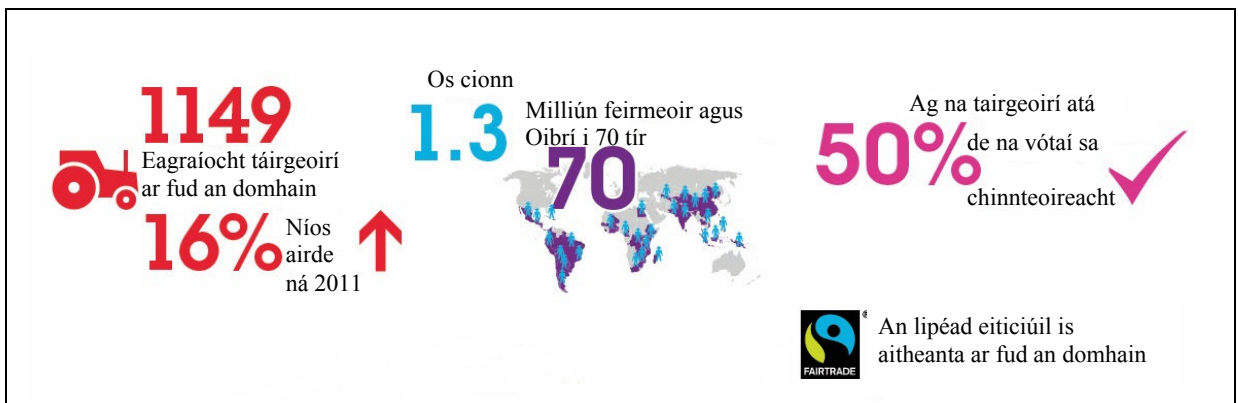
Beo

Suanach

Cuir tic (✓) sa bhosca ceart.



4. STAITISTICÍ SA TÍREOLAÍOCHT – CÓIRTHRÁDÁIL



Féach ar an eolas a thaispeántar mar gheall ar an gCóirthrádáil.

Cuir ciorcal thart ar an bhfreagra ceart i ngach ceann de na ráitis thíos.

- Tá 1149 / 70 eagraíocht de tháirgeoirí Cóirthrádála ar fud an domhain.
- Tá os cionn 1.3 milliún feirmeoir agus oibrí Cóirthrádála ann i 20 / 70 tír.
- Tá 50% / 20% de na vótaí sa chinnteoireacht ag táirgeoirí.

5. CARRAIGEACHA



Úsáidtear an charraig i bhfótagraf **A** uaireanta chun teallaigh a dhéanamh, mar a thaispeántar i bhfótagraf **B**.

Is é a thugtar ar an gcarraig seo ná:

Gual

Basalt

Marmar

Cuir tic (✓) sa bhosca ceart.

6. SÍONCHAITHEAMH

Is é a scoilt an charraig a thaispeántar san fhótagraf ná:

Gníomháíocht reo agus coscartha

Síonchaitheamh ceimiceach

Plandaí agus ainmhithe



Cuir tic (✓) sa bhosca ceart.

7. OLLGHLUAISEACHT

Is é a thugtar ar an gcineál ollghluaiseachta san fhótagraf seo ná:

Ithirthéaltú

Maidhm shneachta

Sciorradh talún

Cuir tic (✓) sa bhosca ceart.



www.wordpress.com

8. ITHREACHA

Taispeánann an léaráid gnáthphróifil de dhonnithir.

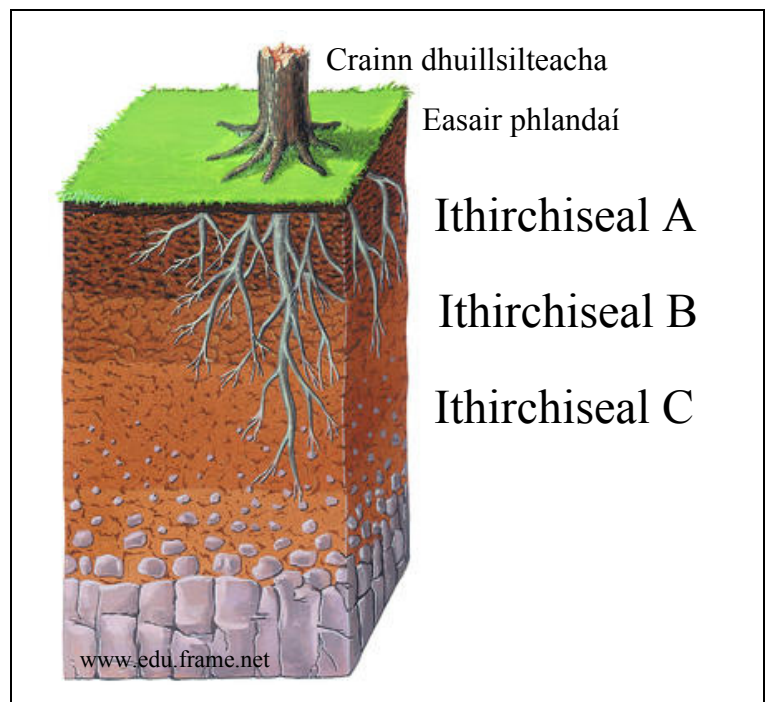
Cén leibhéal den ithirphróifil is dóichí a bhfaighfeá húmas ann?

Ithirchiseal A

Ithirchiseal B

Ithirchiseal C

Cuir tic (✓) sa bhosca ceart.



9. FREAGAIR 9A NÓ 9B

9A. PRÓISIS CHÓSTA

Is é a thugtar ar an tírghné a thaispeántar san fhótagraf ná:

Gob gainimh

Tambaló

Staca

Cuir tic (✓) sa bhosca ceart.



NÓ

9B. OIGHRIÚCHÁN

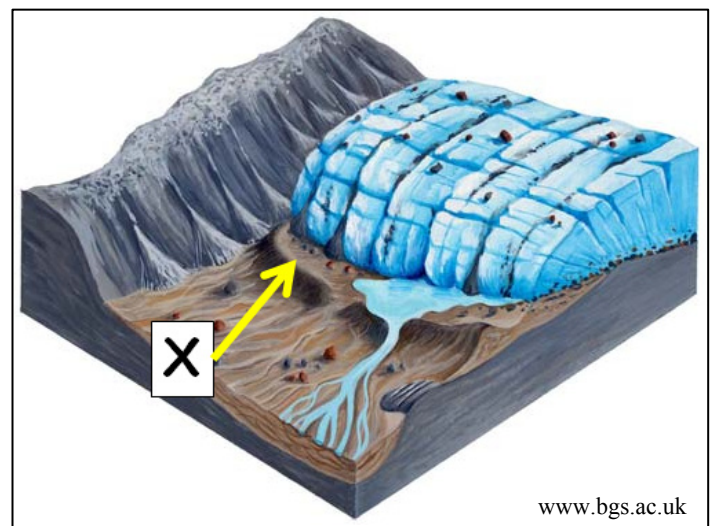
Oighearshruth a rinne an t-ábhar a bhfuil an lipéad X air a shil-leagan. Is é a thugtar air ná:

Coire (soirc)

Droimnín

Moiréan

Cuir tic (✓) sa bhosca ceart.



10. FREAGAIR 10A NÓ 10B

10A. FÁSRA NÁDÚRTHA AGUS AERÁID

Cén cineál aeráide ina mbeifeá ag súil leis go bhfaighfeá fásra mar atá san fhótagraf?

Fásach te

Réigiún Meánmhuirí

Réigiún bóireach (tuaisceartach)

Cuir tic (✓) sa bhosca ceart.

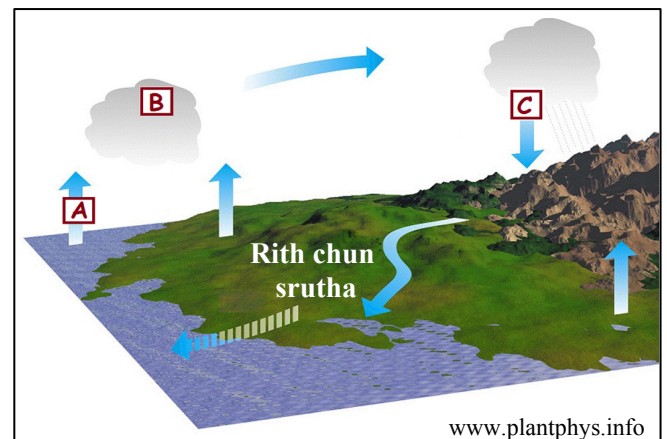


NÓ

10B. TIMTHRIALL AN UISCE

Taispeánann an léaráid seo Timthriall an Uisce (an Timthriall Hidreolaíoch).

Cé acu ceann de na liostaí seo a leanas ina bhfuil **A**, **B** agus **C** ainmnithe i gceart?



A Galú, **B** Comhdhlúthú agus **C** Frasaíocht

A Comhdhlúthú, **B** Frasaíocht agus **C** Galú

A Frasaíocht, **B** Comhdhlúthú agus **C** Galú

Cuir tic (✓) sa bhosca ceart.

11. FREAGAIR 11A NÓ 11B

11A. FAD AR LÉARSCÁIL

Féach ar léarscáil na Suirbhéireachta Ordanáis a thugtar leis an bpáipéar seo.

Is é an fad ina líne dhíreach ('mar a d'eitleodh éan') ón Oifig Phoist ag **X 257 934** go dtí an láithreán Campála ag **X 296 923** ná:

5 chiliméadar

4 chiliméadar

8 gciliméadar

Cuir tic (✓) sa bhosca ceart.

NÓ

11B. FRONTAÍ AIMSIRE

Féach ar an léaráid a thaispeánann dhá fhronta aimsire dhifriúla.

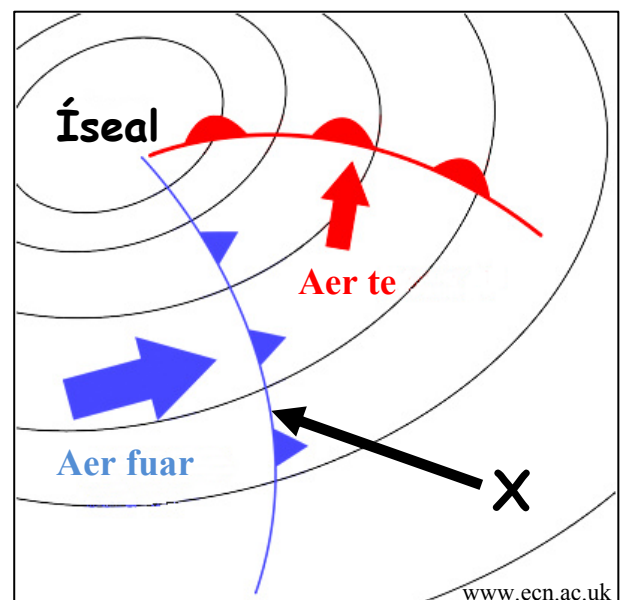
Is é a thugtar ar an bhfronta a bhfuil an lipéad **X** air ná:

Fronta te

Fronta fuar

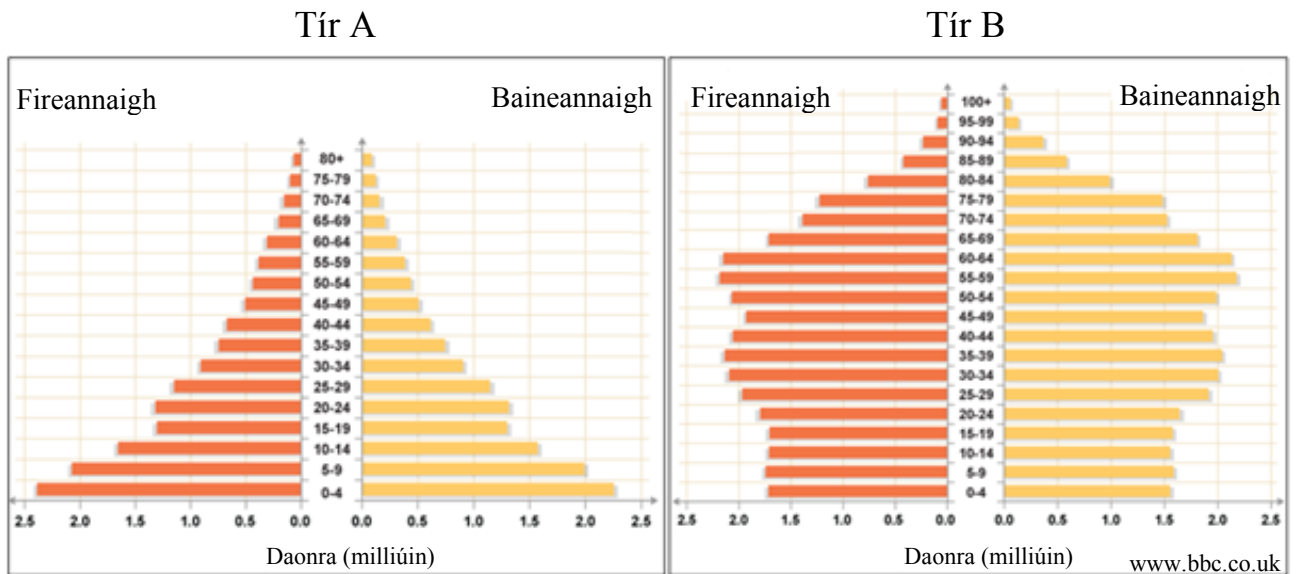
Fronta oclúidithe

Cuir tic (✓) sa bhosca ceart.



12. FREAGAIR 12A NÓ 12B

12A. DAONRA



Scrúdaigh na pirimidí daonra a thaispeántar thuas.

Cé acu tír ina bhfuil an Ráta Breithe is airde?

Tír A

Tír B

Cuir tic (✓) sa bhosca ceart.

NÓ

12B. NAISC CHUMARSÁIDE

Dá dtaistealófá ar bhus ó Thrá Lí go Dún Dealgan, cén treo ina mbeifeá ag taisteal?

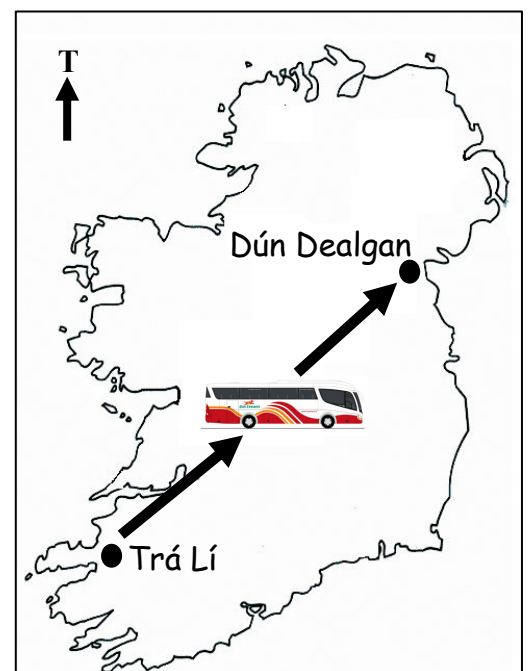
Ón Oir-Dheisceart go dtí an tIar-Thuaisceart

Ón Oir-Thuaisceart go dtí an tOir-Dheisceart

Ón Iar-Dheisceart go dtí an tOir-Thuaisceart

Ón Iar-Thuaisceart go dtí tIar-Dheisceart

Cuir tic (✓) sa bhosca ceart.



13. GNÍOMHAÍOCHTAÍ GEILLEAGRACHA



Cé acu ceann de na fótagraif thuas a thaispeánann sampla de ghníomhaíocht gheilleagrach **threasach**?

Druileáil do ghás

Seirbhís Chabhlaigh na hÉireann

Iascaireacht

Cuir tic (✓) sa bhosca ceart.

14. AERFÓTAGRAF

Scrúdaigh an t-aerfótagraf de Dhún Garbhán a thugtar leis an bpáipéar seo. Is í an phríomh-thalamhúsáid sa Chúlra Láir ná:

Cónaí

Tráchtáil

Tionsclaíocht

Cuir tic (✓) sa bhosca ceart.

15. TAGAIRTÍ EANGAÍ

Féach ar léarscáil na Suirbhéireachta Ordanáis a thugtar leis an bpáipéar seo. Is é an séadchomhartha a thaispeántar ag an tagairt eangaí **X 234 971** ná:

Gallán

Tobar Beannaithe

Caisleán

Cuir tic (✓) sa bhosca ceart.

16. TAGAIRTÍ EANGAÍ

Féach ar léarscáil na Suirbhéireachta Ordanáis a thugtar leis an bpáipéar seo. Cén tagairt eangaí atá ag an ngalfchúrsa ar Chnoc na gCránach (Knocknagranagh), soir ó thuaidh ó Dhún Garbhán?

X 28 95

X 21 97

S 95 28

Cuir tic (✓) sa bhosca ceart.

17. LONNAÍOCHT

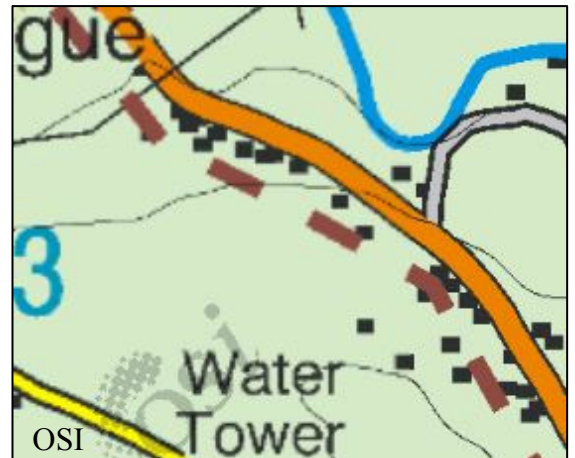
Féach ar an tsliochtléarscáil a thaispeántar thall. Is é an príomhchineál gréasán lonnaíochta a thaispeántar ná:

Gréasán líneach

Gréasán cnuasta

Gréasán scaipthe

Cuir tic (✓) sa bhosca ceart.



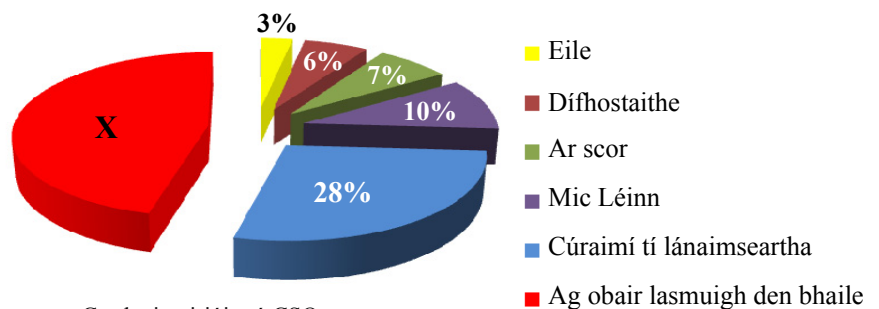
18. MNÁ SAN FHÓRSA OIBRE

Taispeánann an phíchart eolas mar gheall ar mhná san fhórsa oibre in Éirinn in 2011. Is é an céatadán de na mná a bhí ag obair lasmuigh den bhaile in 2011, a bhfuil an lipéad X uirthi ná:

54%

46%

6%



Curtha in oiriúint ó CSO

Cuir tic (✓) sa bhosca ceart.

19. LONNAÍOCHT SAN ÍSILTÍR



Taispeánann na léaráidí thuas lonnaíocht phleanáilte san Ísiltír a tógadh ar thalamh a tugadh chun míntíreachais ón bhfarraige.

Is é a thugtar ar an talamh seo a tugadh chun míntíreachais ón bhfarraige ná:

Murlach

Leibhé

Poldar

Cuir tic (✓) sa bhosca ceart.

20. CÚNAMH

Is é ‘Cúnamh Déthaobhach’ an téarma a thugtar ar chúnamh:

A thugann rialtais d’eagraíochtaí domhanda mar na Náisiúin Aontaithe.

A tugann rialtas amháin ar rialtas eile.

A thugann Eagraíochtaí Neamhrialtasacha (NGOs) mar Concern.

Cuir tic (✓) sa bhosca ceart.