



# Coimisiún na Scrúduithe Stáit

---

**SCRÚDÚ AN TEASTAIS SHÓISEARAIGH, 2006**

---

**TÍREOLAÍOCHT – GNÁTHLEIBHÉAL**

---

**ROINN 2**

---

**DÉ LUAIN, 12 MEITHEAMH – IARNÓIN, 1.30 go 3.30**

Tá **ROINN 1** den pháipéar seo ar fhillteán ar leithligh, mar a bhfuil spásanna le haghaidh do chuid freagraí.

**N.B. CUIMHNIGH AIR, LE DO THOIL, GO gCAITHFEAR AN FILLTEÁN  
A THABHAIRT AR AIS LE DO FHREAGARLEABHAR.**

## ROINN 2 (90 MARC)

Freagair **TRÍ** cheist.

Gabhann na marcanna céanna le gach ceist.

### 1. DROMCHLA AN DOMHAIN Á MHÚNLÚ

- A. Ainmnigh **dhá** ghné den Chreimeadh Cósta **agus dhá** ghné den Sil-leagan Cósta.

**NÓ**

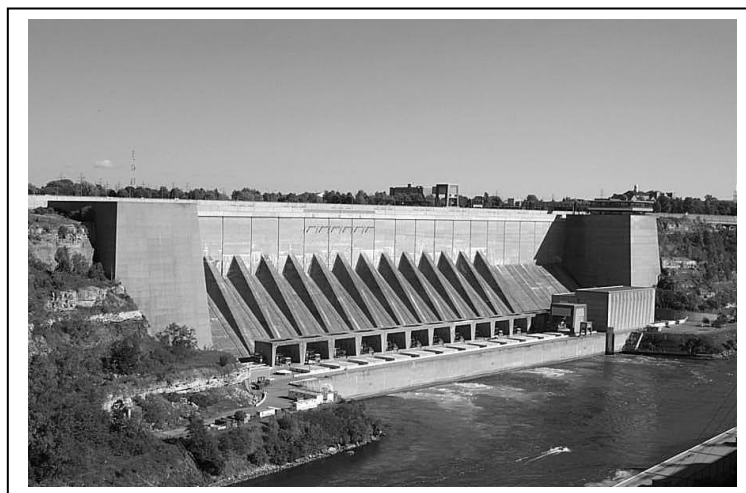
Ainmnigh **dhá** ghné den Oighearchreimeadh **agus dhá** ghné den Sil-leagan Oighreach.

[8]

- B. (i) Tarraing léaráid de ghné **amháin** den Chreimeadh Abhann. Mínigh conas a fhoirmítear an ghné seo.
- (ii) Tarraing léaráid de ghné **amháin** de Shil-leagan Abhann. Mínigh conas a fhoirmítear an ghné seo

[12]

- C. **Daoine agus Aibhneacha**



Bhain daoine úsáid as aibhneacha i gcónaí riamh. Taispeánann an fótagraf seo pictiúr de stáisiún Cumhachta Hidrileictreach (C.HL.)

Déan cur síos ar bhuntáiste **amháin agus** ar míbhuntáiste **amháin** a bhaineann le stáisiún C.HL. a thógáil.

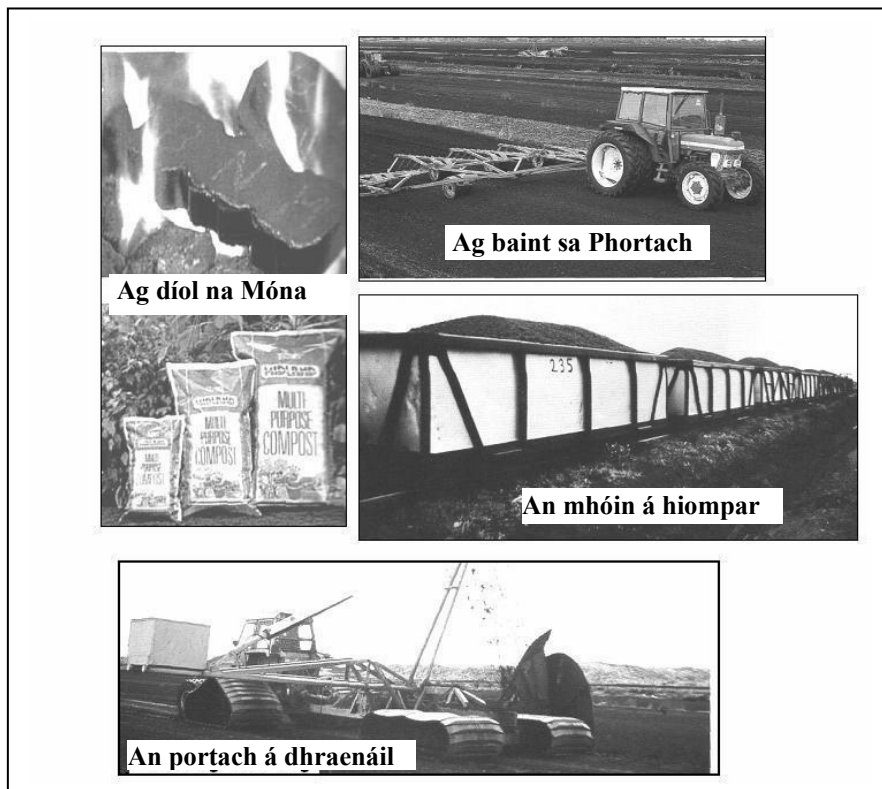
[10]

## 2. LEAS A BHAINT AS ACMHAINNÍ NÁDÚRTHA

### A. Portaigh Mhóna

- (i) Míneigh an difríocht idir **Acmhainní In-athnuaite** agus **Acmhainní Neamh-inathnuaite** agus ainmnigh sampla **amháin** de **gach** ceann acu. [5]
- (ii) Ainmnigh **dhá** chineál portaigh a fhaightear in Éirinn. [2]

### B. Céimeanna i mBaint na Móna sna Portaigh agus an Nua-Theicneolaíocht



- (i) Socraigh na céimeanna, a thaispeántar thuas, ina **n-ord ceart**, i do fhreagarleabhar. [4]
- (ii) Ainmnigh inneall de chineál **amháin** a mbaintear leas as sna portaigh agus mínigh conas a úsáidtear é. [5]

### C. Ró-Iascaireacht

Tá ganntanas éisc ina lán limistéar farraige de bharr na ró-iascaireachta.

<b>Báid níos mó</b>	<b>Radar</b>
<b>Líonta níos mó</b>	<b>Craenacha</b>

- (i) Míneigh conas a chabhraigh **trí** cinn ar bith de na rudaí atá ainmnithe sa bhosca thuas, leis an ró-iascaireacht a bheith ag tarlú. [6]
- (ii) Bain úsáid as sampla a bhfuil staidéar déanta agat air, chun cur síos a dhéanamh ar **dhá thoradh** a bhaineann leis an ró-iascaireacht sna farraigí **timpeall ar Éirinn**. [8]

### 3. LÉARSCÁIL SUIRBHÉIREACHT ORDANÁIS

- A. Déan staidéar ar an léarscáil Suirbhéireacht Ordanáis a thugtar leis an bpáipéar seo.  
Tarraing sracléarscáil den cheantar a thaispeántar ar an léarscáil Suirbhéireacht Ordanáis.  
Marcáil iad seo air agus ainmnigh iad:
- Abhainn
  - Ceantar i mbaile mór atá faoi fhoirgnimh
  - Ceantar faoi chrainn
  - Príomhbhóthar Náisiúnta
  - Tarraingt amháin turasóireachta
- [12]
- B. Féach arís ar an léarscáil Suirbhéireacht Ordanáis a thugtar.
- (i) Tomhais an fad ina chiliméadair ar an mbóthar N72 ó Chlós na gCarbhán ag **V 916 921** go Droichead Beaufort ag **V 882 926**.
- [4]
- (ii) Déan cur síos ar **thrí** ghníomhaíocht nó tarraingt turasóireachta, is féidir a fheiceáil ar an léarscáil seo.
- [6]
- C. Tá sé socraithe monarcha a thógáil ag **V 962 919**, in aice leis an gabhal ag Ballydribeen.  
Agus eolas ón léarscáil á úsáid agat, mínigh cén fáth a roghnaíodh an suíomh sin. Tabhair **dhá** chúis.
- [8]

### 4. AERFÓTAGRAF – CILL AIRNE

Déan staidéar ar an Aerfótagraf de Chill Airne a thugtar leis an bpáipéar seo.

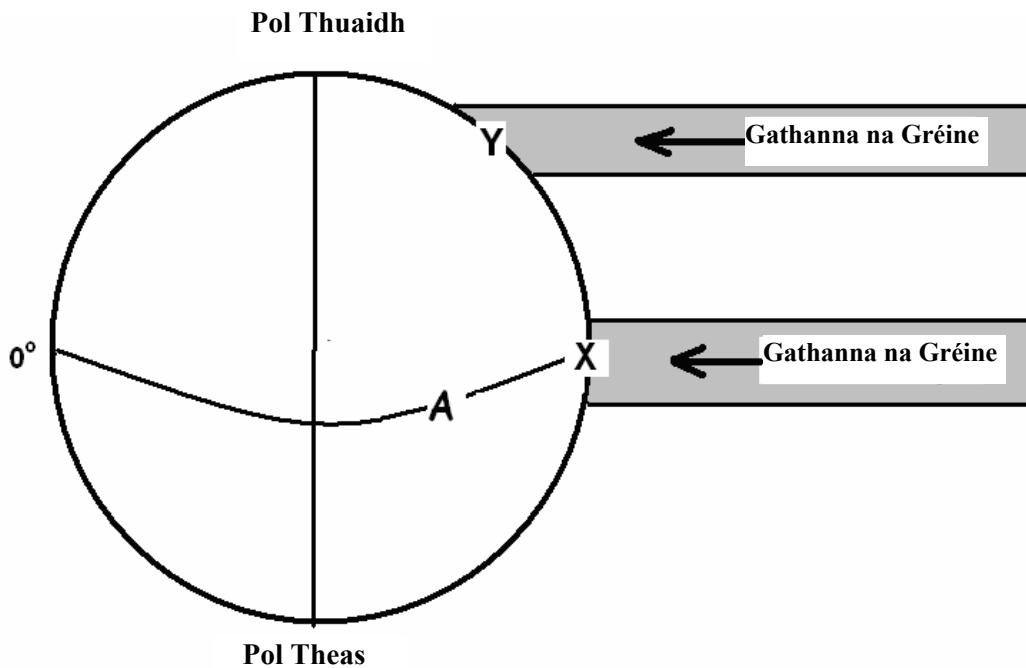
[**NOD:** Cuimhnigh air gur **fótagraf fiar** é. Mar sin, ba chóir duit na téarmaí cearta a úsáid, e.g. an Cúlra ar Clé, an Tulra ar Dheis, etc.]

- A. Tarraing sracléarscáil de bhaile mór Chill Airne. Ar do shracléarscáil, marcáil agus ainmnigh iad seo:
- **Dhá** shráid a chónascann le chéile
  - Príomhcheantar gnó an bhaile (Lárcheantar Gnó)
  - Carrchlós mór **amháin**.
- [10]
- B. Samhlaigh go bhfuil tú ar Chomhairle Baile Chill Airne agus ag cruinniú tá plé á dhéanamh ar infheistiú airgid chun an baile a fheabhsú.  
Déan cur síos ar dhá rud a mholfá. Bain úsáid as oiread sonraí agus is féidir ón aerfótagraf.
- [8]
- C. Ainmnigh **agus** aimsigh **trí** sheirbhís a chuireann baile mór Chill Airne ar fáil.
- [12]

## 5. MEASCÁN TÍREOLAÍOCHTA

Tabhair faoi TRÍ CINN AR BITH de na ceisteanna A, B, C, D.

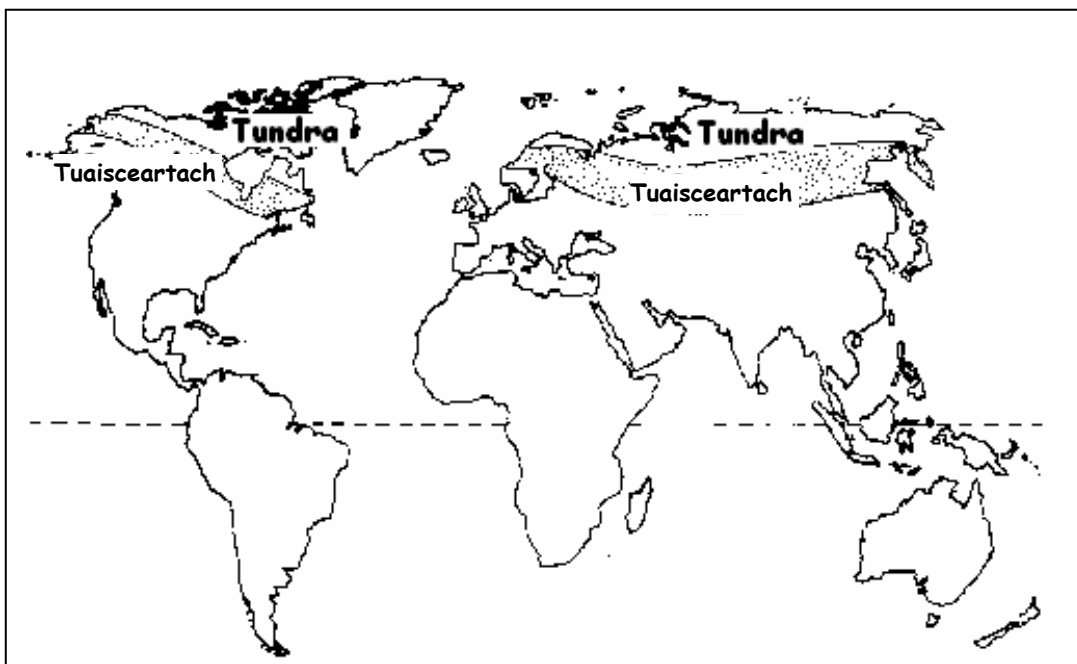
### 5A. Atmaisféar Corrach



Déan staidéar cúramach ar an léaráid seo. Taispeánann sé conas a dhéanann an ghrian an domhan a théamh.

- (i) Ainmnigh an líne Domhanleithid marcáilte le A. [2]
- (ii) Déan cur síos ar an bhfáth a bhfuil tionchar téimh na gréine difriúil ag X agus Y. [6]

Sa léarscáil seo taispeántar dhá chineál aeráide, Aeráid Thuaisceartach agus Aeráid Tundra.



- (iii) Ainmnigh réigiún **amháin** a bhfuil Aeráid Tuaisceartach **nó** Aeráid Tundra ann. [2]

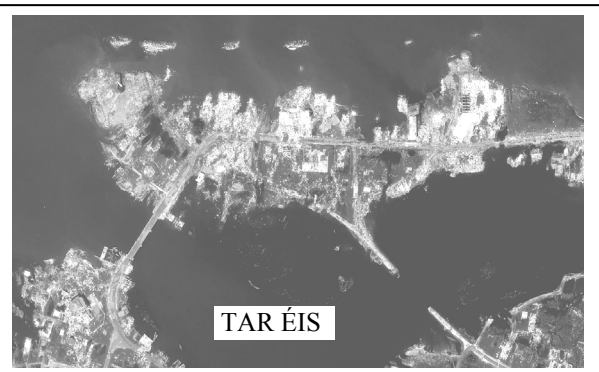
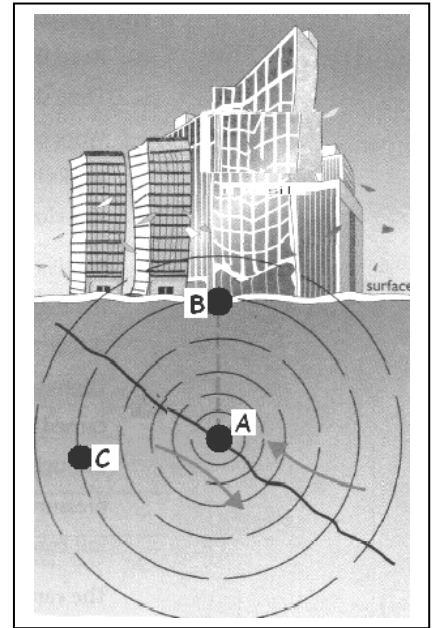
## 5. MEASCÁN TÍREOLAÍOCHTA ar leanúint

### 5B. Creathanna Talún

(i) Déan cur síos ar conas a tharlaíonn crith talún, agus tú ag tagairt don léaráid:

- Is é **A** an Fócas
- Is é **B** an Forlár
- Is Tonnta Turrainge iad **C**

[6]



(ii) Ar 26 Nollaig 2004, bhuaill *Tsunami* na tíortha timpeall ar an Aigéan Indiach.

Tógadh na fótagraif seo ó shatailít amuigh sa spás.

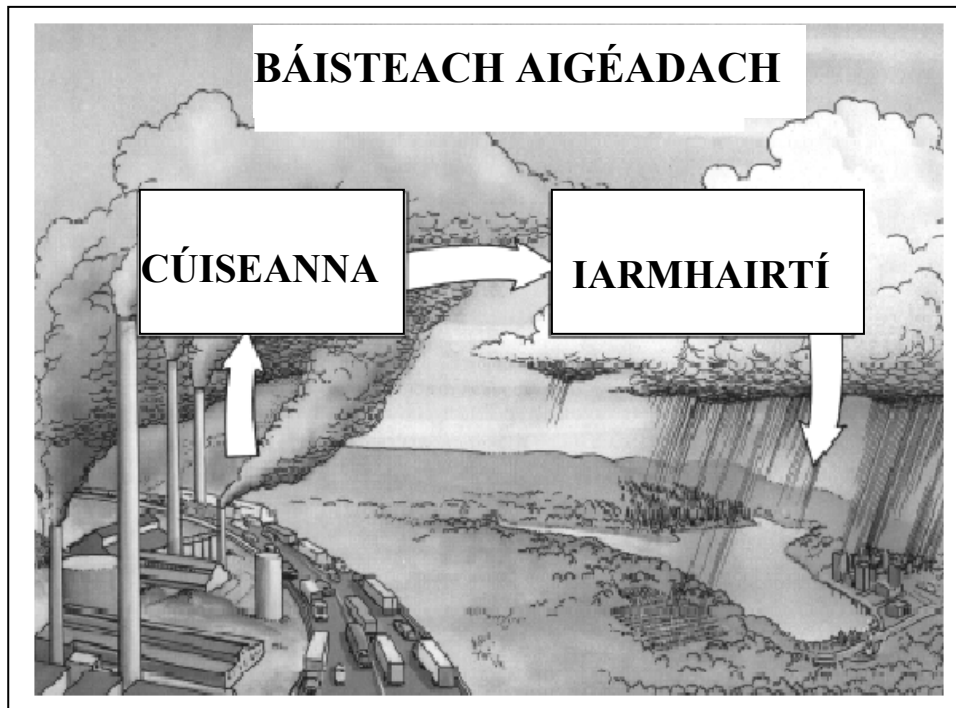
Taispeánann siad an baile mór, Banda Aceh, san Indinéis sular bhuaill an *Tsunami* é **agus** tar éis don *Tsunami* é a bhualadh.

Mínigh cad is *Tsunami* ann.

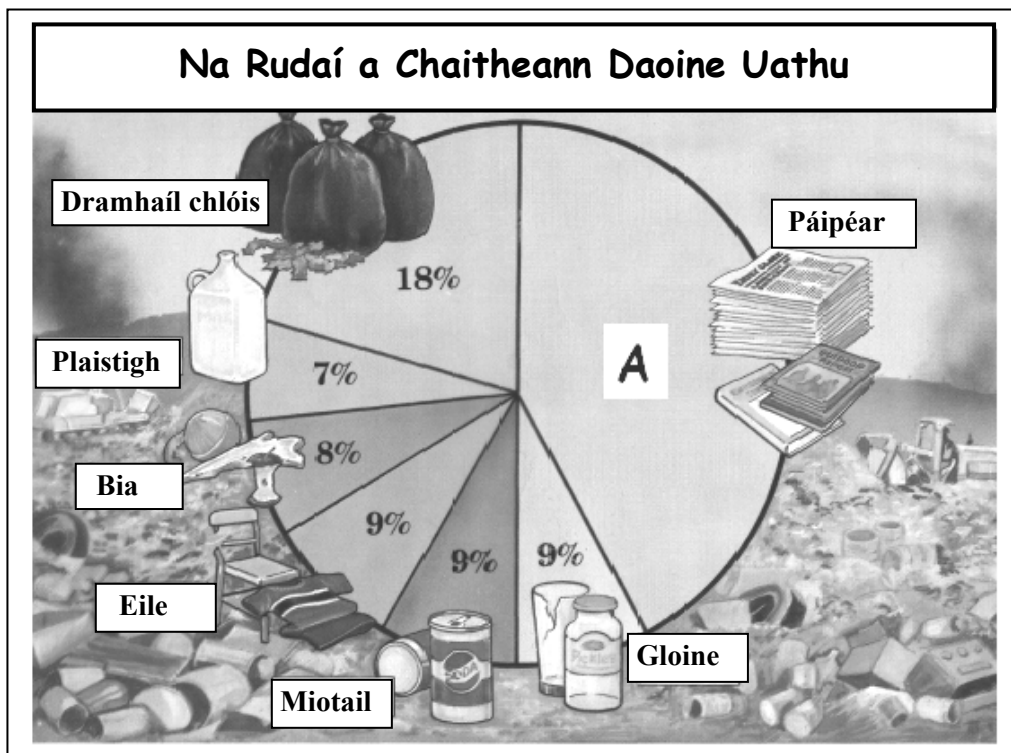
[4]

5. MEASCÁN TÍREOLAÍOCHTA ar leanúint

5C. Ár dTimpeallacht a Chosaint



- (i) Agus an pictiúr seo á úsáid agat, mínigh cúis **amháin** agus iarmhairt **amháin** ag **báisteach aigéadach** [6]



- (ii) Déan staidéar ar an bpíchart seo, a thaispeánann na **saghsanna éagsúla dramhaíola** a chaitheann daoine uathu.

Cén céatadán den dramhaíl seo ar **páipéar** é? [2]

- (iii) Ainmnigh **dhá** rud a thaispeántar sa phictiúr seo a chuireann do bhaile nó do scoil faoi choinne athchúrsála. [2]

5. MEASCÁN TÍREOLAÍOCHTA ar leanúint

5D. Domhan Éagothrom



Bucchi - An Iodáil

- (i) Déan cur síos ar an teachtaireacht atá sa chartún seo, dar leat. [4]
- (ii) Mínigh cén fáth a mbíonn sé deacair ar **Thíortha i mBéal Forbartha** éirí níos saibhre.

Bain úsáid as na leideanna seo a leanas chun cabhrú leat i do fhreagra:

- Trádáil le tíortha forbartha
- Aeráid
- Daonra

[6]



Leathanach Bán