

RABHADH

Ná déan dearmad an chuid seo a char ar ais le do leabhrán freagraí. Mura ndéanann tú sin, caillfidh tú marcanna.

Scríobh d'Uimhir Scrúdaithe anseo

AN ROINN OIDEACHAIS AGUS EOLAÍOCHTA

SCRÚDÚ AN TEASTAIS SHÓISEARAIGH, 2002

TÍREOLAÍOCHT – GNÁTHLEIBHÉAL

ROINN 1 - FILLTEÁN

DÉ LUAIN, 10 MEITHEAMH - IARNÓIN, 1.30 go 3.30

N.B. TÁ ROINN 2 DEN SCRÚDÚ SEO AR PHÁIPÉAR AR LEITHLIGH.

ROINN 1 (60 MARC)

Ní mór **GACH** ceist a fhreagairt.
Tá rogha agat **I GCEITHRE** cheist.
Déan deimhin de an filteán seo a thabhairt ar ais in
éineacht le do leabhrán freagraí.
Mura ndéanfaidh tú sin, cailfidh tú marcanna.

Talamhúsáid i gCathracha

1. **Báisteach Aigéadach**

Déantar báisteach aigéadach:

Nuair a chuirtear crainn i bhforaoiseacha báistí

Nuair a dhóitear breoslaí iontaiseacha

Nuair a leánn oighearshruth

Limestone is weathered

[cuir tic ✓ sa bhosca ceart]

2. **Carraigeacha**

Foirmítear carraigeacha dríodair:

Nuair a tharlaíonn crith talún

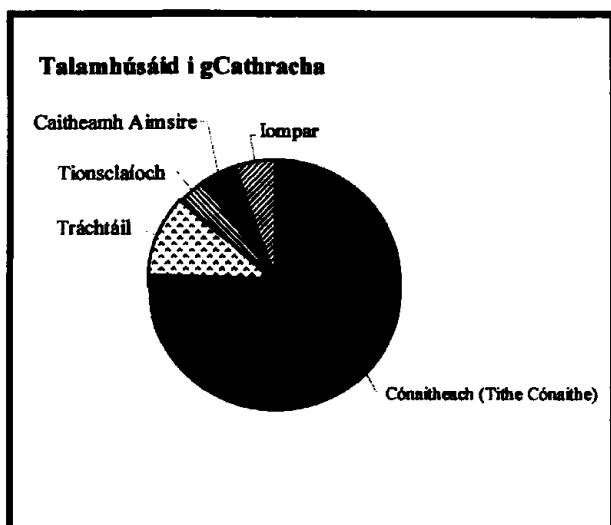
Nuair a bhrúitear iarsmaí de ainmhithe, de phlandaí nó
de charraigeacha eile ar a chéile

Nuair a bhrúchtann bolcáin

Nuair a fhuarann carraigeacha teo a bhíonn ina lucht

[cuir tic ✓ sa bhosca ceart]

3. Talamhúsáid i gCathracha



Féach ar an bpíchart a thaispéanann talamhúsáid i gcathracha. Úsáidtear 75% (trí cheathrú) den talamh de haghaidh:

- Tráchtáil
- Cónaitheach (Tithe Cónaithe)
- Úsáidí eile seachas tithe cónaithe
- Caitheamh Aimsire

[cuir tic ✓ sa bhosca ceart]

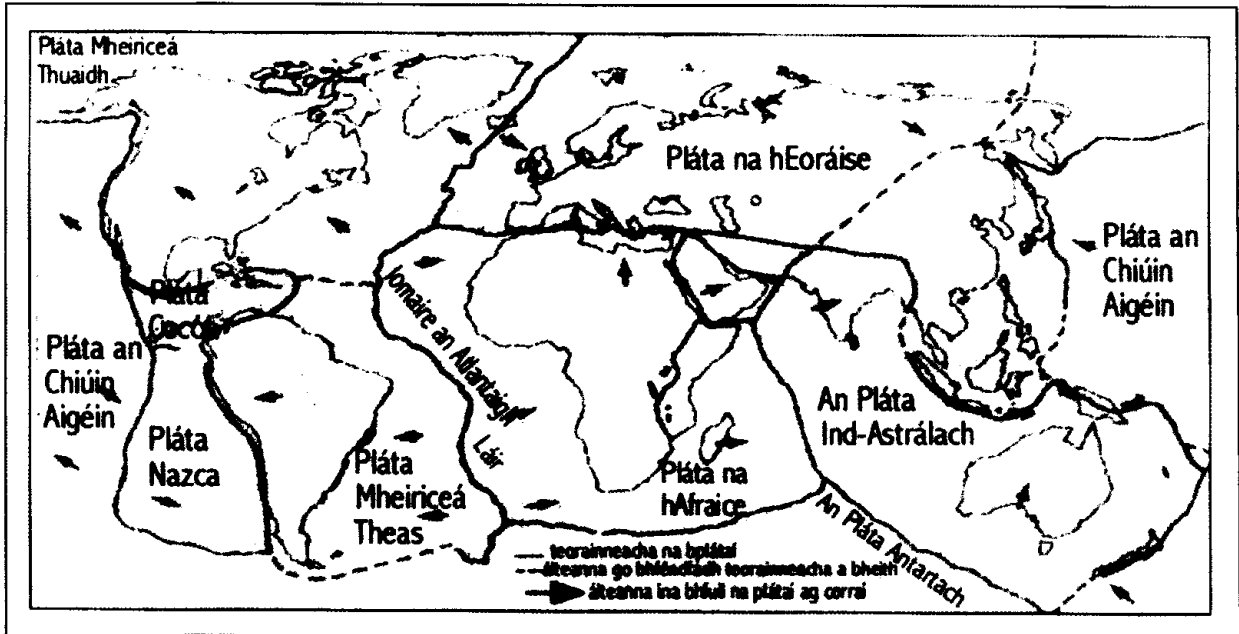
4. Ollghluaiseacht

Cé acu díobh seo a leanas gur sampla de Ollghluaiseacht é?

- Trácht ag dul isteach i gcathair
- Ithirthéaltú
- Báisteach
- Fásra

[cuir tic ✓ sa bhosca ceart]

5. Freagair 5a NÓ 5b



5a. Plátaí

Féach ar léarscáil na bplátaí ar dhromchla an domhain.
Ta Éire suite ar:

- Pláta na hEoráise
- Pláta Mheiriceá Theas
- Pláta na hAfraice
- An Antartach

[Cuir tic ✓ sa bhosca ceart]

NÓ

5b. Critheanna Talún

Tarlaíonn critheanna talún go minic:

- In Éirinn
- Ag lár na bplátaí
- Ar chiumhais na bplátaí
- Sna creasa ina bhfuil an Tundra

[cuir tic ✓ sa bhosca ceart]

6. **Creimeadh**

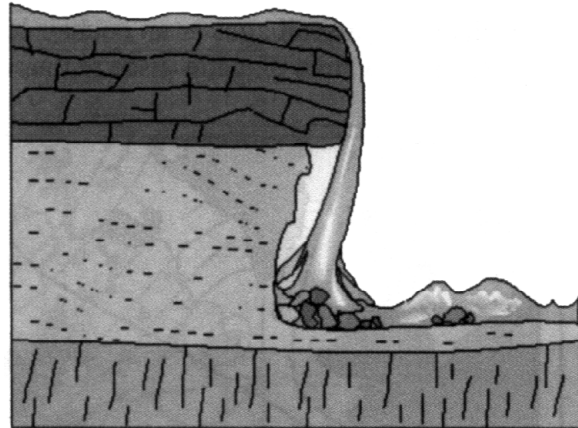
An ghné a thaispeántar sa léaráid ná:

Trá

Eiscir

Eas

Deilt



[Cuir tic ✓ sa bhosca ceart]

7. Freagair 7a NÓ 7b

7a Sil-leagan Cósta

Cé acu de na gnéithe seo a leanas a fhoirmítear ag sil-leagan ón bhfarraige?

Gob gaineamh

Lúbloch

V-ghleann

Staic mhara

[Cuir tic ✓ sa bhosca ceart]

NÓ

7b Sil-leagan Oighreach

Cioca de na gnéithe seo a leanas a fhoirmítear ag sil-leagan oighreach?

Binn adhairce

Bolcán

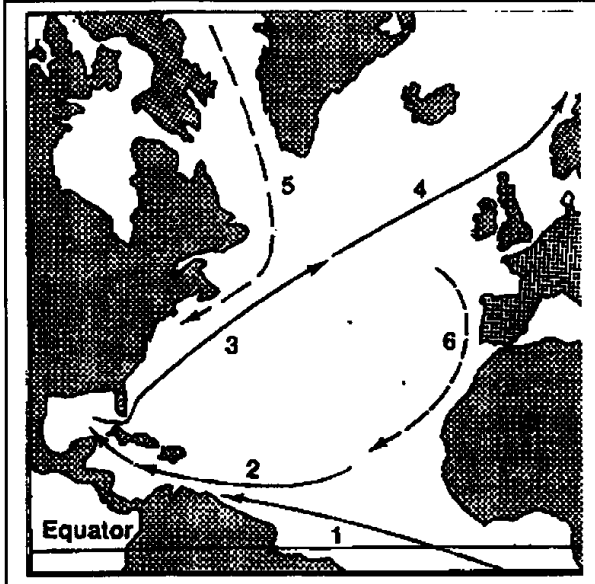
Droimnín

Lúb abhann

[Cuir tic ✓ sa bhosca ceart]

8. Feachtanna Aigéin

Féach ar an léarscáil agus ar an eochair le hainmneacha na bhfeachtanna air. Cé acu de na feachtanna sin a thugann uisce te thar chósta na hÉireann?



—————> feachtanna teo
- - - - -> feachtanna fionnuara

1. An Feacht Meánchriosach Theas
2. An Feacht Meánchriosach Thuaidh
3. Sruth na Murascaille
4. Síobadh Mór an Atlantaigh Thuaidh
5. Feacht Labrador
6. Feacht na gCanárach

- Feacht na gCanárach
- Feacht Labrador
- An Feacht Meánchriosach Thuaidh
- Síobadh Mór an Atlantaigh Thuaidh

[Cuir tic ✓ sa bhosca ceart]

9. Aeráidí an Domhain

Cé acu de na ráitis seo a leanas is fearr a dhéanann cur síos ar aeráid na hÉireann.?

An geimhreadh a bheith bog tais, an samhradh a bheith te, an aimsir a bheithinathraitheach agus báisteach a bheith ann i rith na bliana go léir.

Geimhreadh fuar dorcha, samhradh gairid fionnfhuar agus an bháisteach a bheith éadrom.

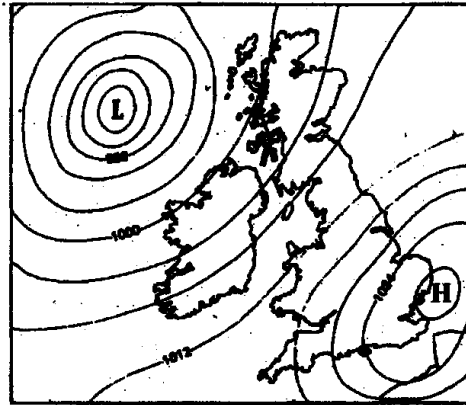
An-te, an-fhliuch agus gan aon athrú ó séasúr go séasúr.

Te le séasúr fliuch agus séasúr tirm.

[Cuir tic ✓ sa bhosca ceart]

10. Freagair 10a NÓ 10b

10a. Cairt Aimsire



Féach ar an gcairt aimsire. Ar an taobh thiar d'Éirinn tá:

- Fronta fuar
- Fronta te
- Limistéar Ard-bhrú
- Limistéar Lagrach

[Cuir tic ✓ sa bhosca ceart]

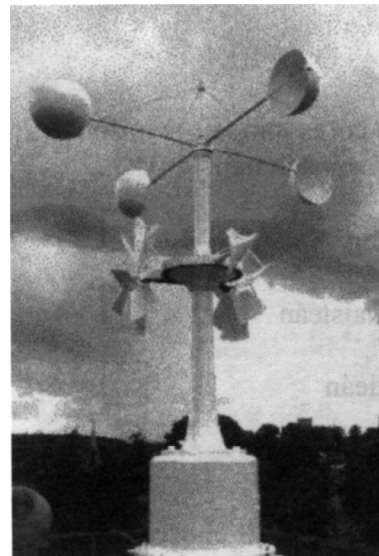
NÓ

10b. An Stáisiún Aimsire

An gléas a thaispeántar sa léaráid tomhasann sé:

- Teocht
- Luas na gaoithe
- Brú
- Taitneamh na gréine

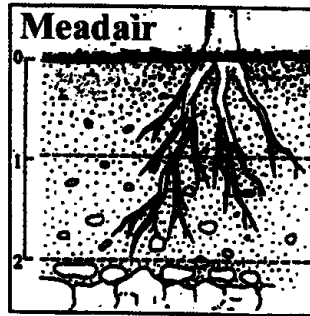
[Cuir tic ✓ sa bhosca ceart]



11. **Ithreacha**

Cén leibhéal san ithirphróifil inar dóichí a gheobhaidh tú **Húmas**?

- _____
- _____
- _____
- _____



[Cuir tic ✓ sa bhosca ceart]

12. Freagair 12a NÓ 12b

12a. **Daoine ag bogadh thart (imirce)**

Cé acu de na tosca seo is mó a chuirfeadh iachall ar dhaoine imeacht as limistéar áirithe (**Toisc Brúite**)?

- Áiseanna le haghaidh caithimh aaimsire a bheith ann
- Postanna maithe a bheith acu
- An aeráid a bheith brothallach grianmhar
- Cogadh agus corraíl a bheith ann

[Cuir tic ✓ sa bhosca ceart]

NÓ

12b. **Iompar**

An córas iompair is oiriúnaí chun amhábhair trom a thabhairt go monarcha i gcalafort Éireannach ná:

- Long
- Gluaisteán
- Eitleán
- Leoraí

[Cuir tic ✓ sa bhosca ceart]

13. **Lucht Saothair na hÉireann**

		Earnáil	1971	1981	1988	1993
% atá fostaithe		Talmhaíocht	25	16	13	10
		Tionscail Déantúsaíochta	28	26	23	23
		Seirbhísí	41	48	48	50
% den lucht saothair atá dífhostaithe			6	10	16	17

Féach ar thábla na staitisticí maidir le fostaíocht sna hEarnálacha éagsúla. Sna **TRÍ** chuid den cheist, scríobh na freagraí ceart sna spásanna atá ann dóibh.

Sa bhliain 1971 is é an céatadán a bhí fostaithe i **dTalmhaíocht** ná _____ %

Sa bhliain 1993 is é an céatadán a bhí fostaithe i **Seirbhísí** ná _____ %

Sa bhliain 1981 is é an céatadán den lucht saothair a bhí dífhostaithe ná _____ %

14. **Gníomhaíocht Eacnamaíoch**

Lucht múchta tine cosúil leo sin san fhótagraf, tá siad ag obair in:

Gníomhaíocht phríomhúil

Gníomhaíocht thánaisteach

Gníomhaíocht threasach

[Cuir tic ✓ sa bhosca ceart]



15. **Acmhainní Fuinnimh**

Cé acu díobh seo a leanas gur **acmhainn in-athnuaite** é?

Móin

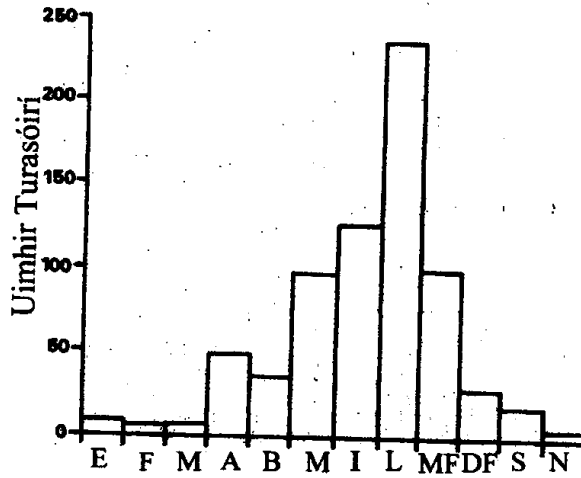
Cumhacht na gréine

Gual

Ola

[Cuir tic ✓ sa bhosca ceart]

16. Turasóireacht



Féach ar an mbarragraf a thaispeánann an uimhir turasóirí a thug cuait ar fhoirgneamh stairiúil in imeacht bliana. Thug **an uimhir is mó** daoine cuairt ar an bhfoirgneamh:

I bhFeabhra

In Aibreán

I Lúnasa

I mí na Nollag

[Cuir tic ✓ sa bhosca ceart]

17. Cúnamh

Nuair a bhíonn ocras de thoradh gorta i dtír a bhíonn i mbéal forbartha, an cineál **cúnamh** is fearr ná:

Cúnamh agus coinníollacha ag gabháil leis

Cúnamh bia

Cúnamh fadtéarmach

Cúnamh forbartha

[Cuir tic ✓ sa bhosca ceart]

18. **Léarscáilíocht**

Na línte le huimhreacha orthu atá ar an sracléarscáil séard a thugtar orthu ná:

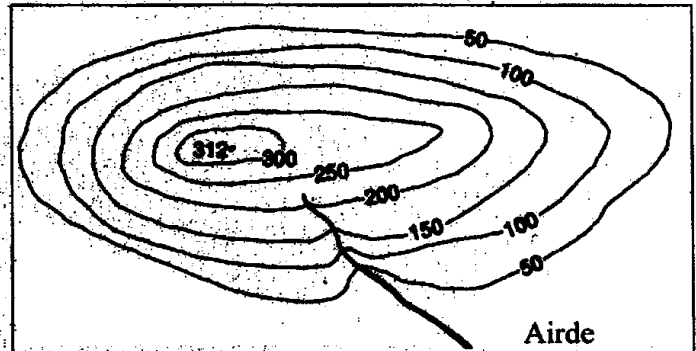
Ráillí iarnróid

Línte domhanleithid

Línte domhanfhaid

Línte comhairde

[Cuir tic ✓ sa bhosca ceart]



19. **Suirbhéireacht Ordanáis**

Féach ar an léarscáil suirbhéireachta ordanáis agus ar an eochair atá ag gabháil leis.

Ainmnigh an ghné atá suite ag W 606 524:

Galfchúrsa 18 bpoll

Reilig

Lios

Fulacht Fiadh

[Cuir tic ✓ sa bhosca ceart]

20. **Suirbhéireacht Ordanáis**

Féach ar an léarscáil atá ag gabháil leis an bpáipéar scrúdaithe. Cuir i gcás go bhfuil heileacaptar ag taistil i líne dhíreach ó Chionn tSáile (W 63 50) go dtí Béal Guala (W 66 54). Cén treo ina mbeadh sé ag eitilt?

Siar ó dheas

Soir ó dheas

Siar ó thuaidh

Soir ó thuaidh

[Cuir tic ✓ sa bhosca ceart]

AN ROINN OIDEACHAIS AGUS EOLAÍOCHTA

SCRÚDÚ AN TEASTAIS SHÓISEARAIGH, 2002

TÍREOLAÍOCHT - GNÁTHLEIBHÉAL

ROINN 2

DÉ LUAIN, 10 MEITHEAMH - IARNÓIN, 1.30 GO 3.30

Tá **ROINN 1** den pháipéar seo ar fhilleán ar leithligh mar a bhfuil spásanna le haghaidh do chuid freagraí.

N.B. Tá Roinn 1 den pháipéar seo ar fhilleán ar leith mar a bhfuil spásanna le haghaidh do chuid freagraí.
Cuimhnigh le do thoil go gcaithfear an fillteán a thabhairt ar ais le do leabhar freagraí.

ROINN 2 (90 MARC)

Freagair **TRÍ** cheist.

Gabhann na marcanna céanna le gach ceist.

1. AG MÚNLÚ DHROMCHLA AN DOMHAIN

- A. Ainmnigh **DHÁ** ghné a bhaineann le Creimeadh Oighreach agus **DHÁ** ghné a bhaineann le Sil-leagan Oighreach. [4]

NÓ

Ainmnigh **DHÁ** ghné a bhaineann le Creimeadh Cósta agus **DHÁ** ghné a bhaineann le Sil-leagan Cósta. [4]

- B. (i) Tarraing léaráid de ghné **AMHÁIN** a bhaineann le creimeadh abhann. **Mínigh** cén chaoi a fhoirmítear an ghné seo.
- (ii) Tarraing léaráid de ghné **amháin** a bhaineann le fosú abhann. **Mínigh** cén chaoi a bhfoirmítear an ghné seo. [14]
- C. Bhí aibhneacha i gcónaí úsáideach don chine daonna. Déan cur síos ar **THRÍ** shlí ina mbaineann daoine úsáid as aibhneacha. [12]

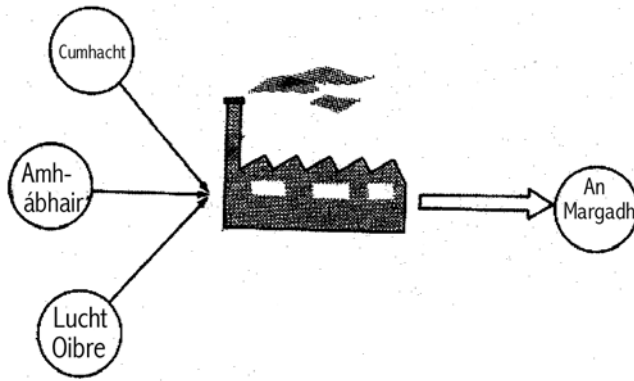
2. BAILTE MÓRA AGUS CATHRACHA



Féach ar an gcartún agus freagair na ceisteanna seo a leanas

- A. (i) Mínigh cén fáth go dtéann an oiread sin tráchta i dtreo lár na cathrach ar maidin.
- (ii) Mínigh cén chaoi a bhféadfaí plúchtú tráchta a laghdú trí úsáid a bhaint as breis córais iompair phoiblí (busanna 7rl) [10]
- B. Seachas plúchtú tráchta ainmnigh **DHÁ** fhadhb eile a bhíonn i mbailte móra agus i gcathracha. Maidir le gach ceann díobh, mínigh conas a chuireann sé as do na daoine go mbíonn cónaí orthu i gcathracha. [12]
- C. Tá Athfhorbairt Uirbeach agus Athnuachan Uirbeach ar siúl ina lán bailte agus cathracha in Éirinn. Déan cur síos ar an gcaoi a bhfuil sé sin ar siúl i do bhaile mór féin nó i do chathair féin **NÓ** i gceann eile a bhfuil staidéar déanta agat air. [8]

3. TIONSCAIL DÉANTÚSAÍOCHTA



Tugann tionscail déantúsaíochta cuid mhaith oibre in Éirinn. Tá ionchuir, próisis agus aschuir ag na tionscail seo go léir.

- A. Ainmnigh monarcha nó tionscal a bhfuil staidéar déanta agat air. Ainmnigh **DHÁ** ionchur, **DHÁ** phróiseas agus **DHÁ** aschur don mhonarcha sin nó don tionscal sin [8]
- B. Don mhonarcha nó don tionscal a roghnaíonn tú thuas, ainmnigh agus mínigh **TRÍ** thoise a raibh tionchar acu ar lonnú na monarchan (an áit inar tógadh í). [12]
- C. Déan cur síos ar **DHÁ** shlí ina bhféadfadh tionscal déantúsaíochta a bheith mar chúis le truailliú. [10]

4. LÉARSCÁIL SUIRBHÉIREACHTA ORDANÁIS AGUS AERFÓTAGRAF

Féach ar an léarscáil suirbhéireachta ordanáis agus ar an eochair atá ag gabháil leis.

- A. Tarraing sracléarscáil den limistéar a thaispeántar ar an **léarscáil**. Taispeáin agus ainmnigh:
- an cósta
 - an limistéar i gCionn tSáile ina bhfuil tithíocht
 - an bóthar R 605
 - galfchúrsa
 - ionad páirceála agus láthair phicnice
- [12]
- B. Féach arís ar an léarscáil **AGUS** ar an aerfótagraf.
- Tabhair píosa **AMHÁIN** fianaise ón léarscáil agus píosa **AMHÁIN** fianaise ón bhfótagraf a léiríonn go n-úsáidtear Cionn tSáile mar chuan. Agus aird á thabhairt agat ar an léarscáil agus ar an bhfótagraf, tabhair míniú ar **DHÁ** chúis go bhfuil sé oiriúnach mar chuan. [10]
- C. Tá moladh ann go dtógfaí óstán sa cheantar thart ar an tSeanpháirc agus Caisleán na Páirce (W 64 49). Déan cur síos ar bhuntáiste **AMHÁIN** agus míbhuntáiste **AMHÁIN** a bhaineann leis an moladh ostán a thógáil ar an láthair seo. [8]

5. MEASCÁN TÍREOLAÍOCHTA

Freagair TRÍ CINN AR BITH de na ceisteanna:A,B,C,D.

A. AERFÓTAGRAF

Agus úsáid á bhaint agat as fianaise ón bhfótagraf, ainmnigh **DHÁ** bhuntáiste agus míbhuntáiste **AMHÁIN** a bhaineann le bheith i do chónaí san eastát tithíochta a thaispeántar ar chlé i gcúl an fhótagraif. [10]

B. AERFÓTAGRAF

Cuir i gcás go bhfuil tú ar saoire i gCionn tSáile. Scríobh cárta poist go dtí cara leat agus breac síos **CEITHRE** áit a tharraingeodh daoine nó **CEITHRE** áiseanna atá le feiceáil san fhótagraf. [10]

C. IASCAIREACHT

Déan cur síos ar **DHÁ** thoradh a bhaineann leis an iomad iascaireachta a dhéanamh sna farraigí timpeall na hÉireann. Déan cur síos gairid ar **DHÁ** chineál nua-theicneolaíochta a faightear ar bháid iascaireachta agus atá tar éis a bheith mar chúis leis an iomad iascaireachta a dhéanamh. [10]

D. STAIDÉIR AR AERÁIDÍ

Roghnaigh ceann **AMHÁIN** de na haeráidí teo seo a bhfuil staidéar déanta agat orthu:

Meánchriosach NÓ Aeráid Shabhánach NÓ Aeráid Fhásaigh The

- (i) Déan cur síos gairid ar an teocht **agus** ar an mbáisteach
- (ii) Déan cur síos ar shlí **AMHÁIN** ina bhfuil an aeráid tar éis tionchar a bheith aige ar dhaoine. [10]