

UNIVERSITY OF CAMBRIDGE INTERNATIONAL EXAMINATIONS  
International General Certificate of Secondary Education

**FOREIGN LANGUAGE JAPANESE**

**0519/03**

Paper 3 Speaking Role Plays A and B  
TEACHERS' NOTES

October/November 2005

**Approx. 10 minutes**

No Additional Materials are required.

**INSTRUCTIONS TO TEACHERS**

Part One of the test will be role play based on one of the situations outlined in this booklet. Candidates should study the situation and then be prepared to act the role assigned to them and respond to the part played by you. Suggestions are given for both roles, but you should be prepared to respond to any direction taken by the candidate within the situation.

The role play should last between two-three minutes.

Part Two of the test will be a conversation with you on a topic chosen by the candidate in advance. The conversation should last between two-three minutes. If the candidate appears to be giving a talk rather than considering you as interlocutor, you should interrupt after a minute or two and ask specific questions about the subject.

Part Three of the test will be an unprepared conversation between you and the candidate.

Both role play and conversations (prepared and unprepared) should be marked by the Centre according to the separately issued instructions and sample recorded for external moderation.

This document consists of **5** printed pages and **3** blank pages.



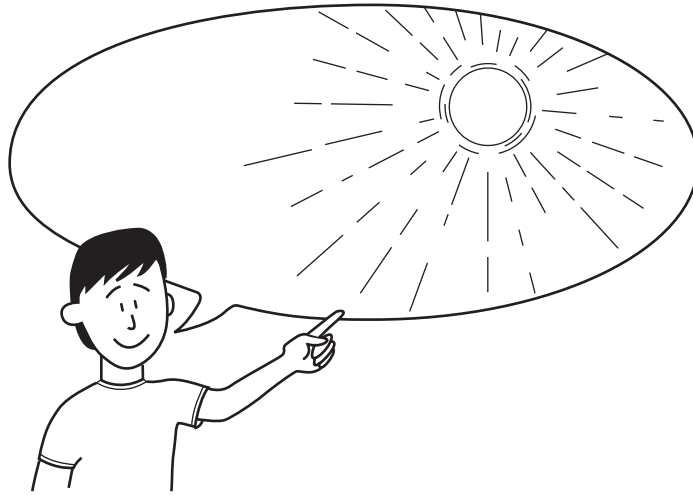
## ROLE PLAY CARD A

生と=あなた  
先生=たかはしさん

あなたは、まちで、ともだちの たかはしさん (Examiner) に あいました。 えをみて、はなしてください。 たかはしさんが さいしょに (= at first) はなします。

1 先生：ああ、、、さん、こんにちは。

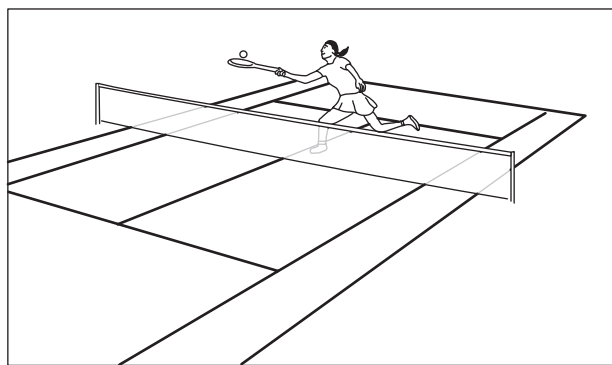
生と：あいさつに こたえてから、えをみて 行ってください。



(生と：(eg) こんにちは。いい てんき ですね。)

2 先生：そうですね。これから 何を しますか。

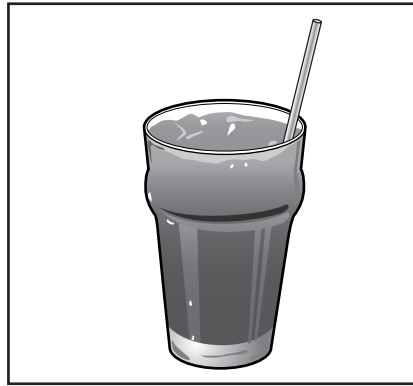
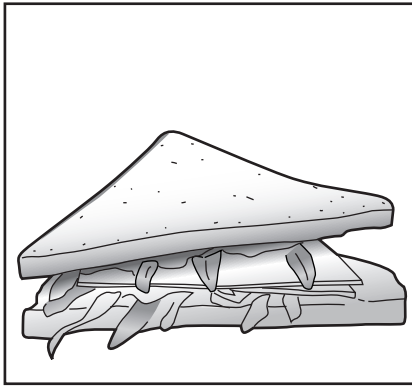
生と：えをみて、こたえてください。



(生と：(eg) テニスを します。)

3 先生：そのあとで 何を しますか。

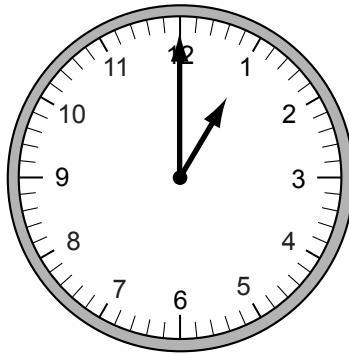
生と：えを みて、こたえてください。



(生と：(eg) ジュースを のんで、サンドイッチを たべます。)

4 先生：いっしょに たべませんか。何時に あいましょうか。

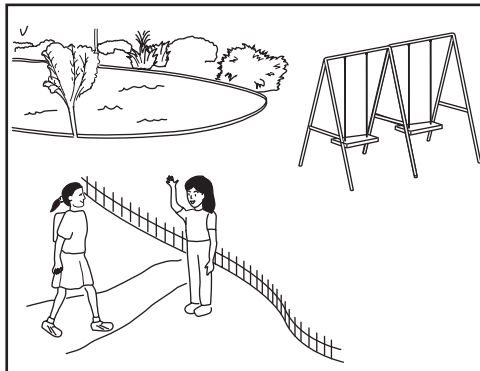
生と：えを みて、こたえてください。



(生と：(eg) 1じは どうですか。)

5 先生：どこで あいましょうか。

生と：えを みて、こたえてください。



(生と：(eg) こうえんの 前で あいましょう。)

先生：じゃあ、1時にまた。

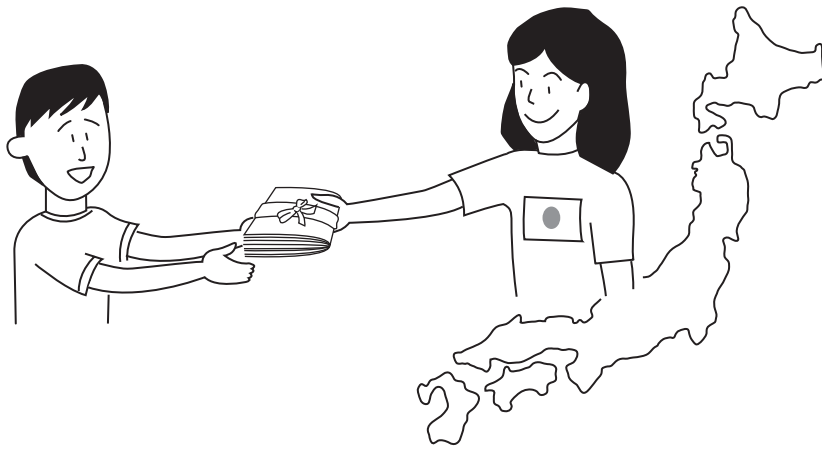
## ROLE PLAY CARD B

生と=あなた  
先生=となりのテーブルの人

あなたは きつさてんで まんがを よんでいます。 えを みて はなしてください。  
となりのテーブルの人 (Examiner) が さいしょに (at first) はなします

1 先生:それは 日本の まんが ですね。だれに もらいました  
か。

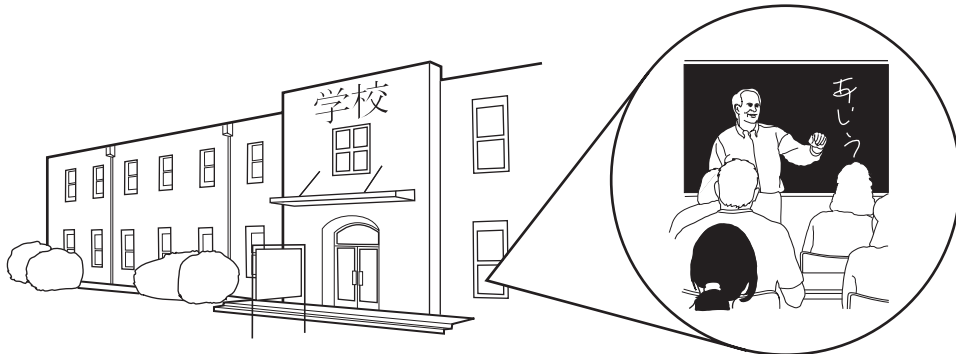
生と: えを みて、こたえてください。



(生と: (eg) 日本人の ともだちに もらいました。)

2 先生:どこで 日本語を べんきょうしていますか。いつ じゅ  
ぎょうが ありますか。

生と: えを みて、こたえてください。

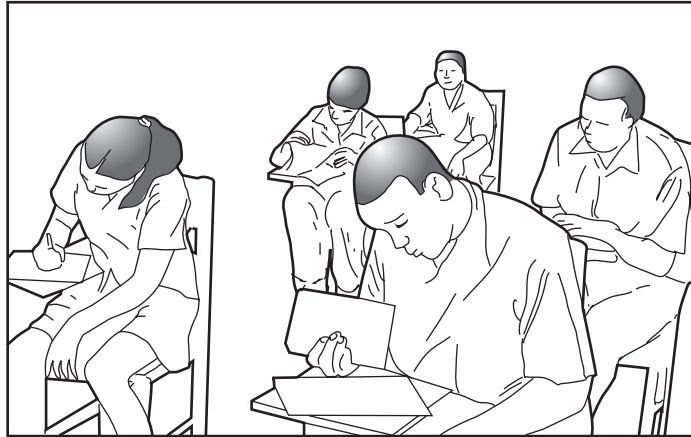


① 月 火 水 ② 木 金

(生と: (eg) 月よう日と 木よう日に 学校で べんきょうしています。)

3 先生：クラスに 何人 生とが いますか。

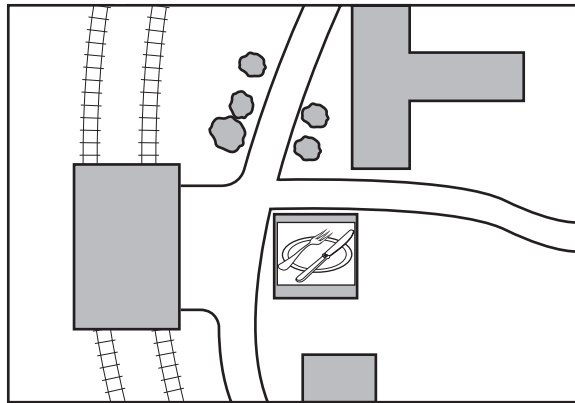
生と：えを みて、こたえてください。



(生と：(eg) 5人 います。)

4 先生：あなたの くにの りょうりが たべたいです。いいレス  
トランは どこに ありますか。

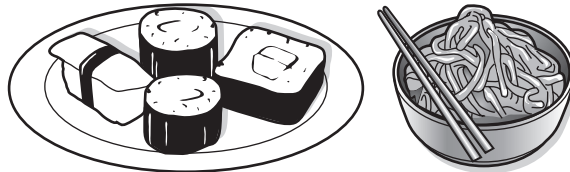
生と：えを みて、こたえてください。



生と：(eg) えきの むかいに あります。

5 先生：そうですか。日本の りょうりは 何が すきですか。

生と：えを みて、こたえてください。



生と：(eg) すしと そば／うどんが すきです。

先生：わたしも すきです。じゃ、レストランに いきます。  
さようなら。

**BLANK PAGE**

**BLANK PAGE**

**BLANK PAGE**

---

Permission to reproduce items where third-party owned material protected by copyright is included has been sought and cleared where possible. Every reasonable effort has been made by the publisher (UCLES) to trace copyright holders, but if any items requiring clearance have unwittingly been included, the publisher will be pleased to make amends at the earliest possible opportunity.

University of Cambridge International Examinations is part of the University of Cambridge Local Examinations Syndicate (UCLES), which is itself a department of the University of Cambridge.