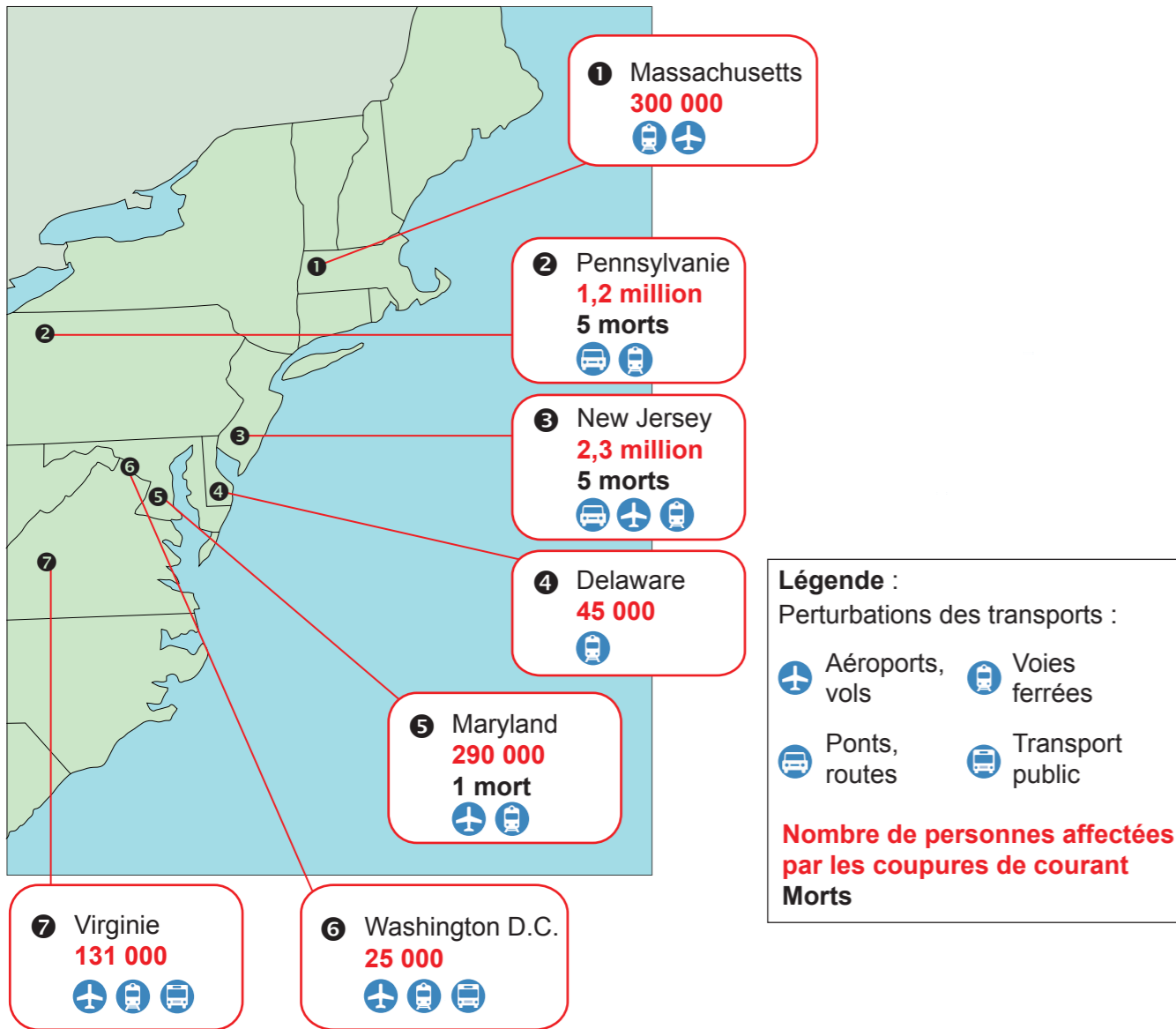


Option D — Dangers et désastres – évaluation du risque et réactions

8. La carte montre les conséquences de l'ouragan Sandy dans certains États de l'est des États-Unis en 2012.



[Source : © Organisation du Baccalauréat International 2016]

Géographie
Niveau supérieur et niveau moyen
Épreuve 2 : livret de documentation

Mardi 17 mai 2016 (matin)

Instructions destinées aux candidats

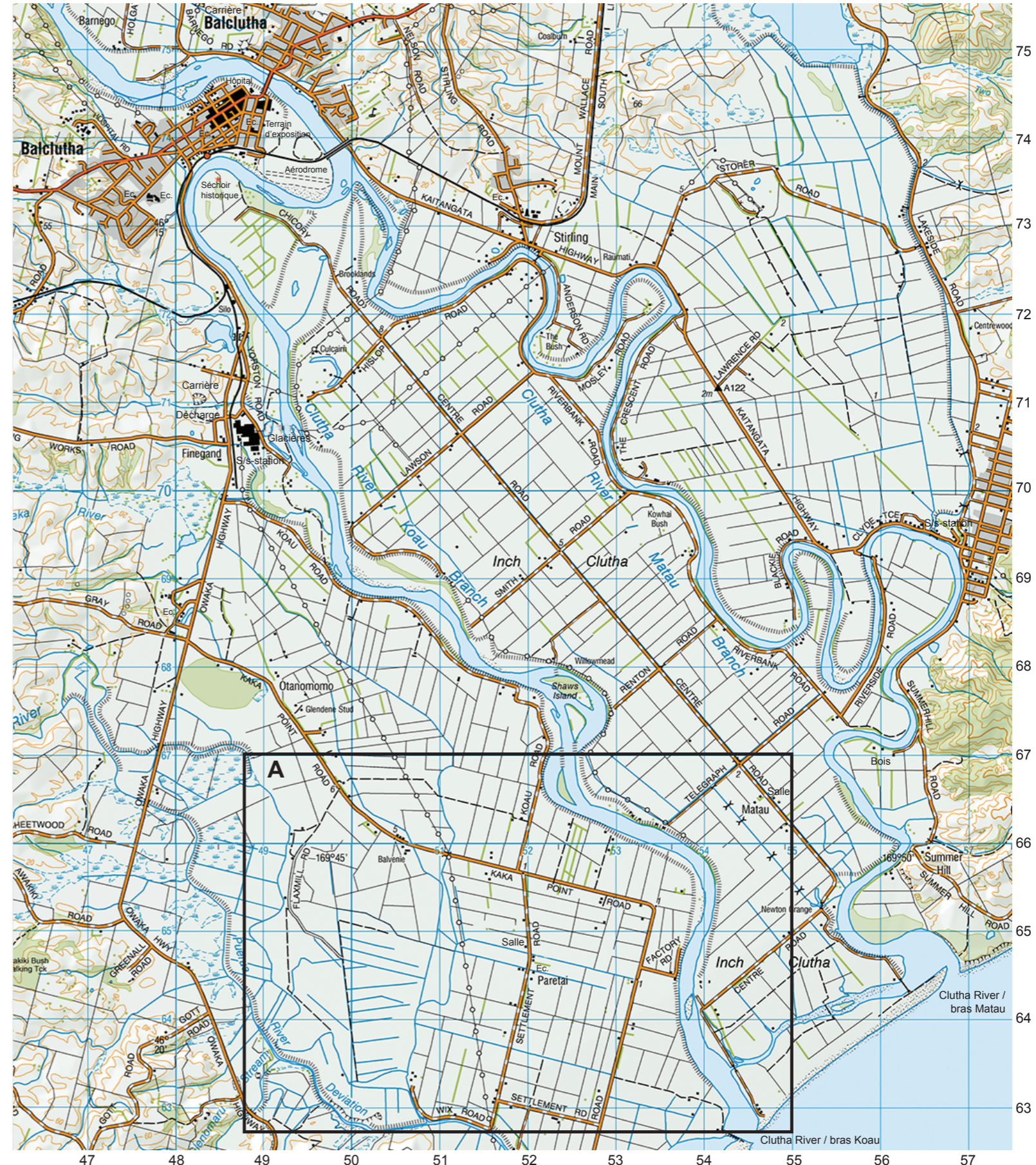
- N'ouvrez pas ce livret de documentation avant d'y être autorisé(e).
- Utilisez les références comme le demandent les questions de l'épreuve 2.

Option A — Eau douce – problèmes et conflits

1. La carte montre la rivière Clutha et la ville de Balclutha situées sur l'île du Sud en Nouvelle-Zélande. L'échelle de la carte est 1:50 000 avec des courbes de niveaux équidistantes de 100 mètres.

Légende :

<p>Routes et pistes</p> <ul style="list-style-type: none"> Autoroute étatique Deux voies (y compris voies de dépassement) Route étroite Piste carrossable Piste pédestre Revêtement revêtu de la route empierrée non empierrée Tunnel, tunnel sous route Pont : deux voies, une voie Passerelle, téléphérique ou main courante <p>Chemins de fer</p> <ul style="list-style-type: none"> Voie unique Gare ferroviaire, gare de triage ou voie d'évitement Pont, tunnel Passage à niveau Route sur voie ferrée Voie ferrée sur route <p>Divers</p> <ul style="list-style-type: none"> Zone résidentielle Grands bâtiments Bâtiment isolé Propriété familiale, parc à bestiaux Serre Église, cimetière, tombe Terrain de golf, hélicoptère Redoute, monument, plaque ou signalisation d'un pa Maori historique Réservoir couvert, réservoir non couvert, citerne Clôture (sélection uniquement) Pipeline en surface Pipeline souterrain Aqueduc désaffecté Ligne électrique sur pylônes (positions réelles) Lignes électriques sur poteaux (éloignées des chemins de ferme) Ligne téléphonique (éloignée des routes) Convoyeur industriel Mine : souterraine, à ciel ouvert 	<p>Caractéristiques du relief</p> <ul style="list-style-type: none"> Courbe directrice Courbes intermédiaires Courbes de neiges et de glaces pérennes Courbe de niveau supplémentaire Courbes de dépression Dépression peu profonde, petite dépression ou puits Station de triangulation balisée (avec identification du code de triangulation) Altitude en mètres Falaise, terrasse, glissement de terrain Affleurements rocheux Digue (levée artificielle), tranchée Remblai ou chaussée <p>Caractéristiques hydrographiques</p> <ul style="list-style-type: none"> Rochers côtiers Sable et vase Sable Galets Marécage Cale de halage Digue, quai, jetée Rampe d'accès à l'eau Ferme marine, ouvrage longitudinal Barrage, vanne de décharge, déversoir Cascade, rapides Source d'eau froide, source d'eau chaude Cours d'eau, drain Canal : grand, petit Ruisseau disparaissant sous terre <p>Caractéristiques de la végétation</p> <ul style="list-style-type: none"> Forêt naturelle Forêt exotique de conifères Forêt exotique sans conifères Broussailles Broussailles éparées Brise-vent Arbres Verger ou vignes
--	---



[Source : D'après NZTopo Database. Crown Copyright Reserved/Droit d'auteur de la Couronne réservé.]