

GEOGRAFÍA
NIVEL SUPERIOR Y NIVEL MEDIO
PRUEBA 2 – CUADERNILLO DE CONSULTA

Miércoles 3 de mayo de 2006 (mañana)

INSTRUCCIONES PARA LOS ALUMNOS

- No abra este cuadernillo de consulta hasta que se lo autoricen.
- Utilice la información del cuadernillo en relación con la prueba 2.

C11. Mapas topográficos

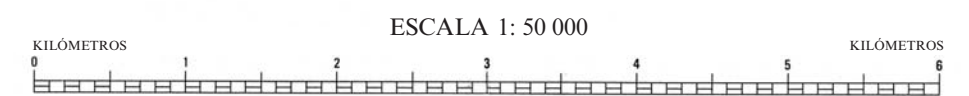
La fotografía aérea y el extracto del mapa siguientes muestran la zona que rodea Loxton, un pueblo con una población de 7000 habitantes situado junto al río Murray, en Australia del Sur. El pueblo es el centro de una zona agrícola que se especializa en el cultivo con irrigación de uvas, cítricos y otras frutas. La escala del extracto del mapa es de 1:50 000.



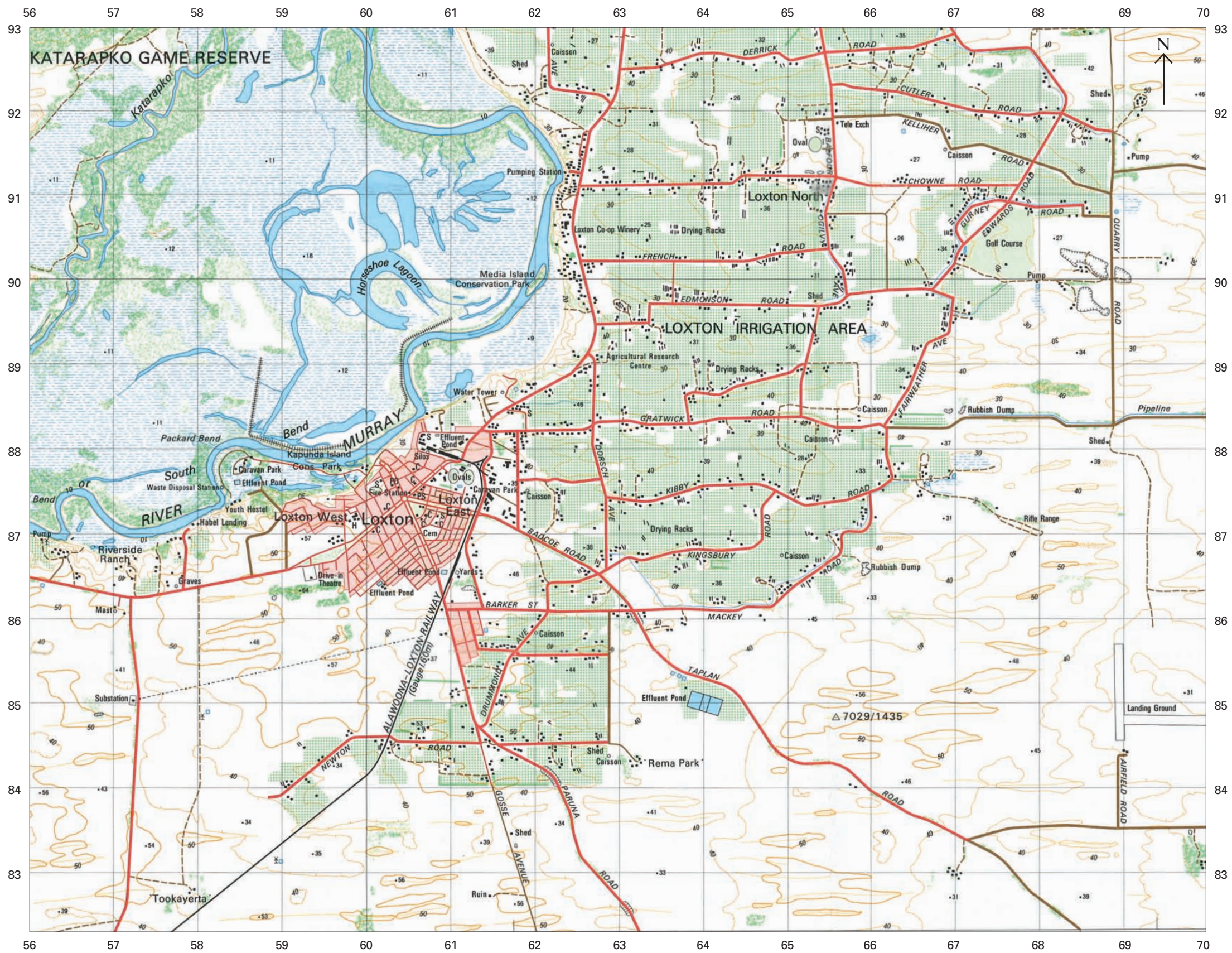
LEYENDA DEL MAPA

Zona urbanizada; Parques, zonas recreativas	
Carretera, superficie sellada, dos o más carriles; Indicador de carretera nacional	
Carretera, superficie sellada, un carril	
Carretera, superficie sin sellar, dos o más carriles; Puente	
Carretera, superficie sin sellar, un carril; Verja; Rejilla de retención de ganado	
Camino de terracería	
Ferrocarril, vía múltiple; Estación; Vía muerta	
Ferrocarril, vía única; Desmonte; Terraplén	
Limite administrativo	
Edificio; Oficina de correos; Comisaría; Colegio	
Hospital; Iglesia; Mina; Molino de viento	
Cerca; Cantera	
Línea de transporte de energía; Muro de contención, ribero o bancale	
Baliza de señalización; Cota	
Roca, desnuda o a flor de agua; Arrecife	
Lago, perenne; Curso de agua	
Lago, intermitente; Terreno sujeto a inundaciones	
Lago, principalmente seco; Terreno sujeto a inundaciones ocasionales	
Presa o manantial en curso de agua; Tanque o presa pequeña	
Curvas de nivel; Curvas de nivel de depresiones	
Arena; Crestas de arena	
Acantilado; Escarpe o acantilado bajo	
Plantación de pinos; Huerto o viñedo	
Cortavientos	
Árboles y matorrales, aislados	
Árboles y matorrales, medios, densos	

ESCALA DEL MAPA



DISTANCIA ENTRE LAS CURVAS DE NIVEL: 10 METROS



[Photography/Maps supplied by MAPLAND Environmental Information, Department for Environment and Heritage, South Australia]

A4. Procesos y riesgos litosféricos

(b) Los diagramas A y B muestran dos tipos de movimientos de masa.

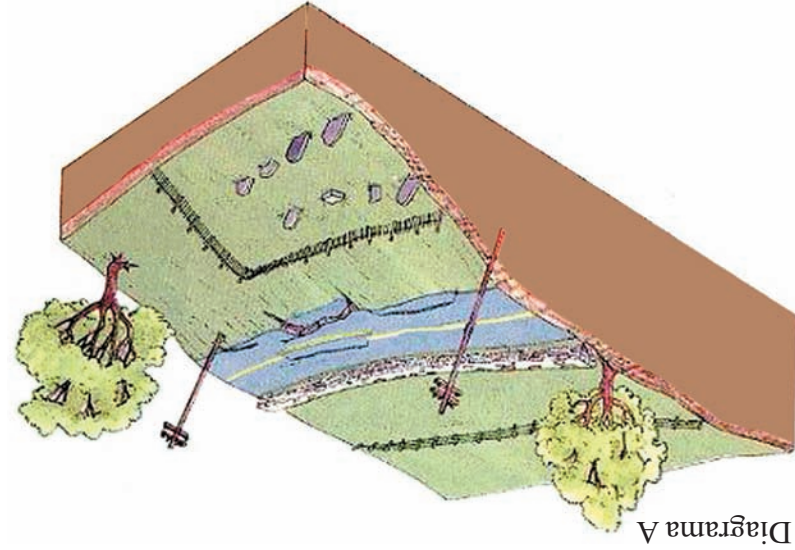


Diagrama A

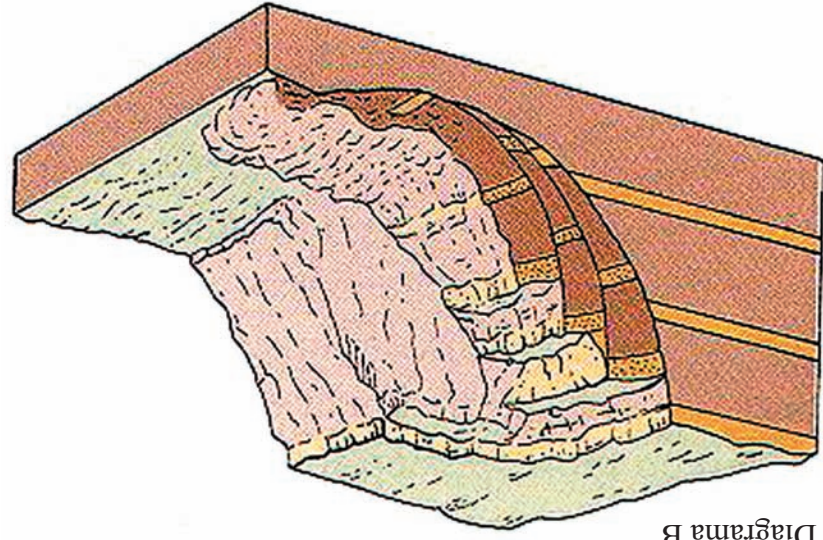
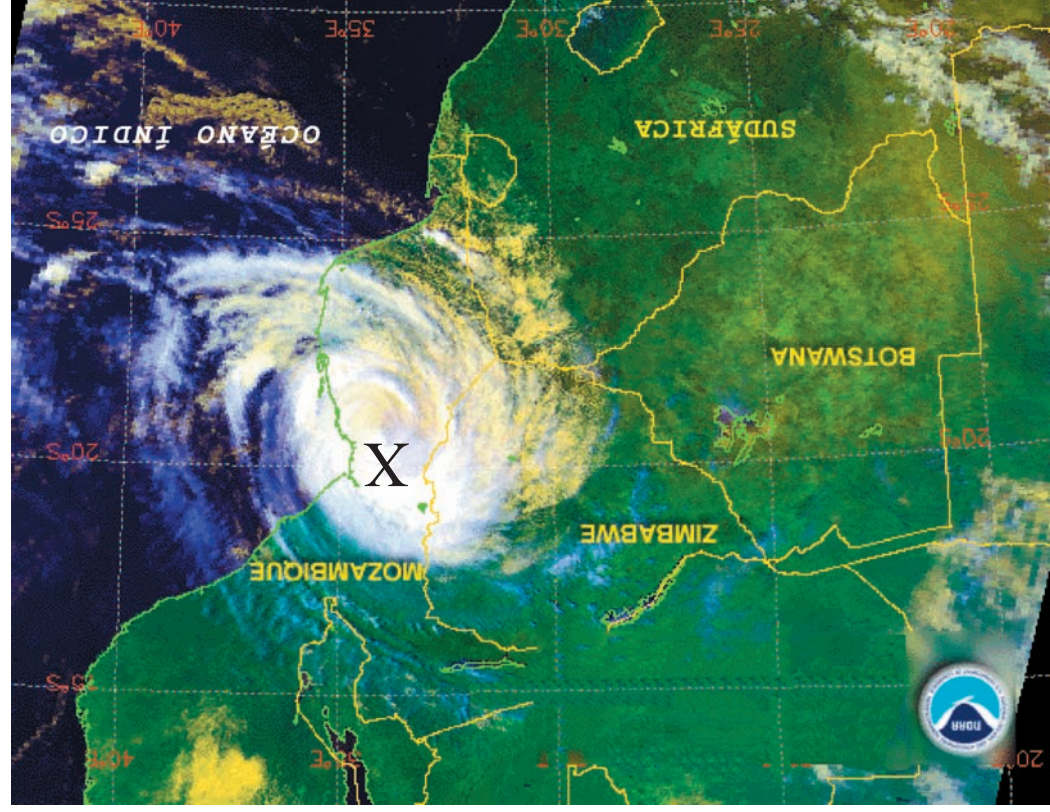


Diagrama B

[Fuente: Earth Science Australia]

A6. Riesgos atmosféricos y cambio climático

(b) La imagen de satélite muestra un importante sistema meteorológico situado sobre una parte del sur de África.



Escala aproximada: 1:16 000 000
[Fuente: NOAA Satellite and Information Service]

B10. Globalización

(b) Las fotografías muestran tres tipos de vacaciones a destinos remotos.



Fotografía A – Crucero por la Antártida

[Fuente: Geography Review 1997]



Fotografía B – Caminata al santuario del Anapurna, Nepal

[Fuente: www.exploreworldwide.com]



Fotografía C – Borneo “Aventura en la jungla”

[Fuente: www.exploreworldwide.com]