



GÉOGRAPHIE
NIVEAU SUPÉRIEUR ET NIVEAU MOYEN
ÉPREUVE 2 – LIVRET DE DOCUMENTATION

Mercredi 3 mai 2006 (matin)

INSTRUCTIONS DESTINÉES AUX CANDIDATS

- N'ouvrez pas ce livret de documentation avant d'y être autorisé(e).
- Utilisez les documents comme le demandent les questions de l'épreuve 2.

C11. Cartographie topographique

Le carte topographique et la photographie aérienne ci-dessous montrent la région de Loxton, une ville de 7 000 habitants, sur le fleuve Murray, en Australie-Méridionale. La ville est le centre d'une région agricole spécialisée dans la culture irriguée des raisins, des agrumes et d'autres fruits. La carte est à l'échelle 1/50 000.

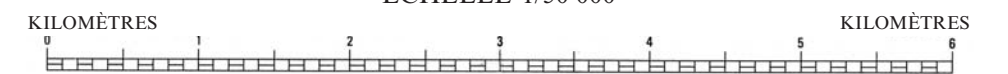


LÉGENDE DE LA CARTE

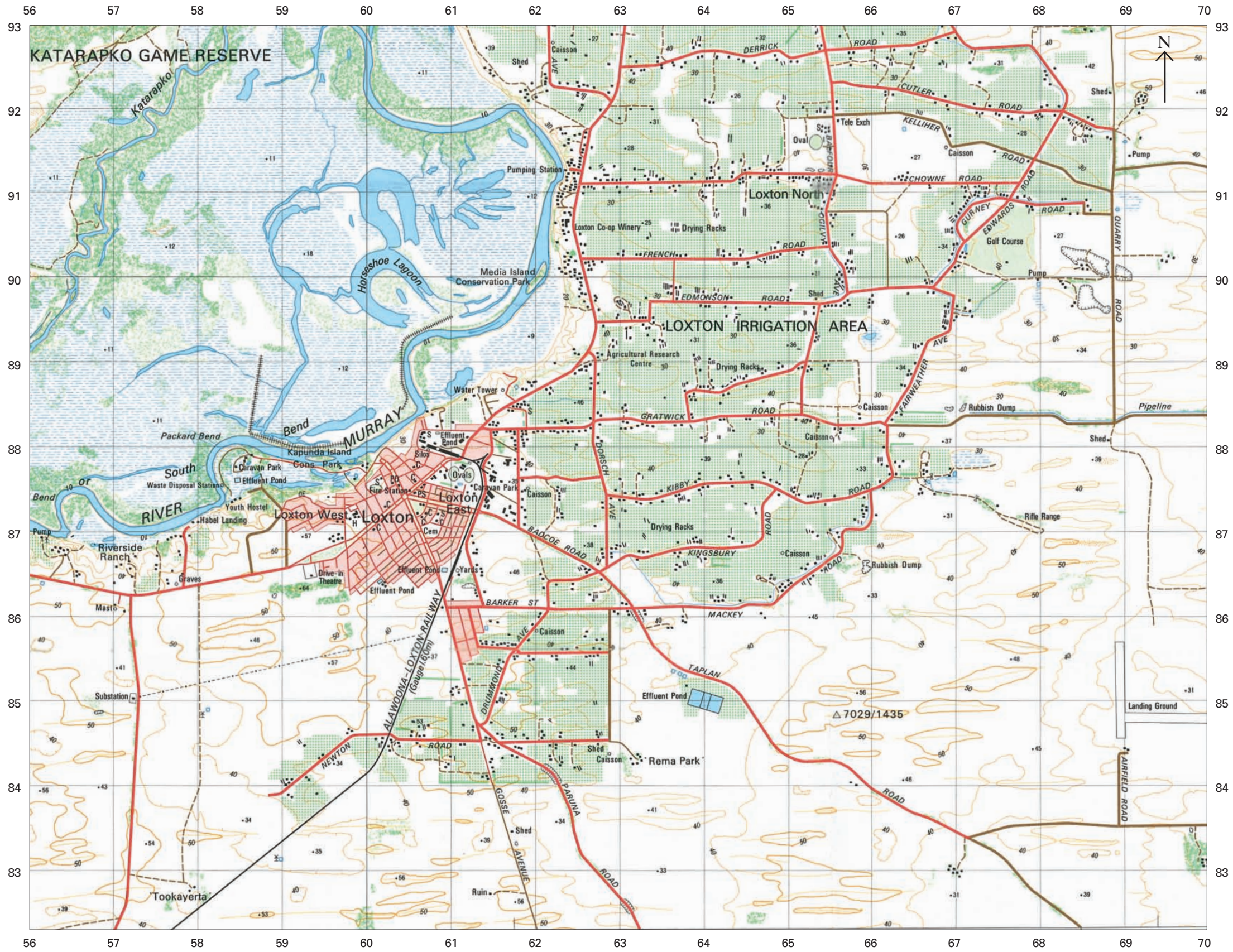
Zone construite ; parcs, aires de loisirs	
Route, pavée, deux voies ou plus ; repère de route nationale	
Route, pavée, voie unique	
Route, sans revêtement, deux voies ou plus ; pont	
Route, sans revêtement, voie unique ; barrière ; barrière à bétail	
Piste carrossable	
Voie ferrée, voies multiples ; gare ; voie d'évitement	
Voie ferrée, voie unique ; tranchée ; remblai	
Limite administrative	
Bâtiment ; bureau de poste ; poste de police ; école	
Hôpital ; église ; mine ; moulin à vent	
Clôture ; carrière	
Ligne de transport d'électricité ; digue ou berge	
Balise topographique ; cote de niveau	
Rocher, découvert ou affleurant ; récif	
Lac, pérenne ; cours d'eau	
Lac, intermittent ; zone inondable	
Lac, principalement sec ; terres occasionnellement inondées	
Barrage ou point d'eau sur un cours d'eau ; réservoir ou petit barrage	
Courbes de relief ; courbes de dépression	
Sable ; récifs sablonneux	
Falaise ; escarpement ou petite falaise	
Pinède ; verger ou vignoble	
Brise-vent	
Arbres et broussailles, éparpillés	
Arbres et broussailles, moyens, denses	

ÉCHELLE DE LA CARTE

ÉCHELLE 1/50 000



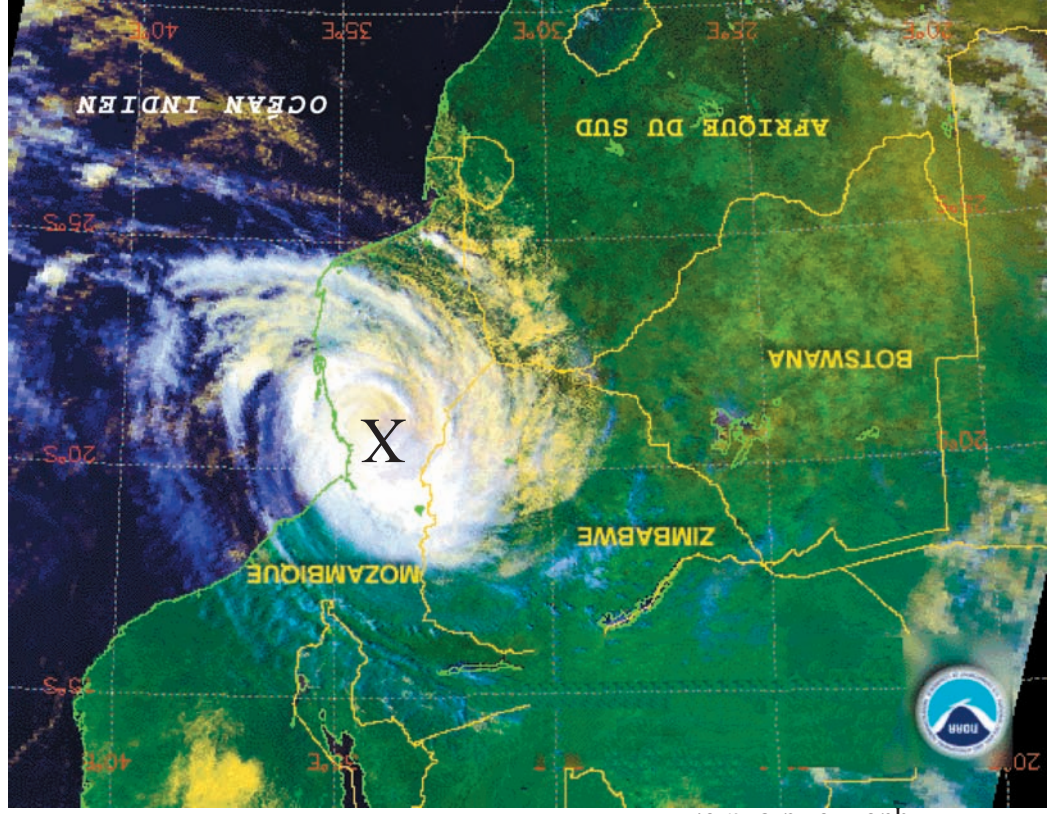
ÉQUIDISTANCE DES COURBES DE NIVEAU : 10 MÈTRES



[Photography/Maps supplied by MAPLAND Environmental Information, Department for Environment and Heritage, South Australia]

A6. Les modifications climatiques et leurs dangers

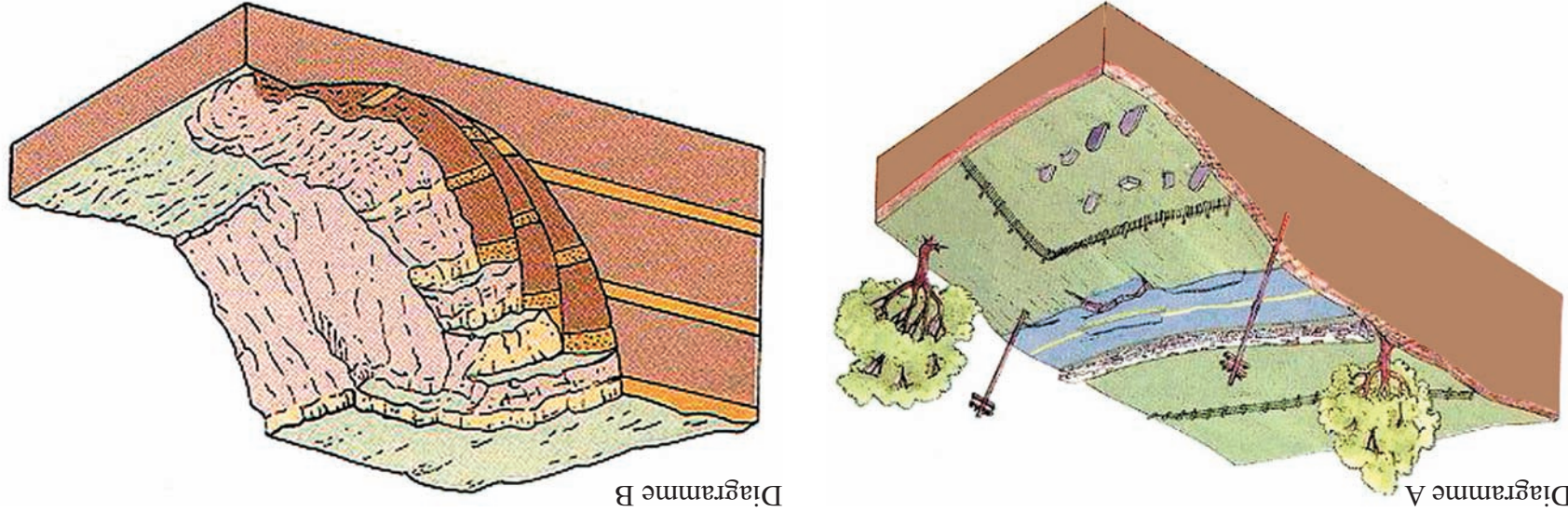
(b) L'image-satellite montre un système météorologique important sur une partie de l'Afrique méridionale.



[Source : NOAA Satellite and Information Service]

A4. Les processus lithosphériques et leurs dangers

(b) Les diagrammes A et B montrent deux types de mouvements de terrain.



[Source : Earth Science Australia]

B10. Mondialisation

(b) Les photographies montrent trois types de vacances dans des zones éloignées.



[Source : Geography Review 1997]



[Source : www.exploreworldwide.com]



[Source : www.exploreworldwide.com]