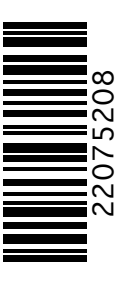




IB DIPLOMA PROGRAMME  
PROGRAMME DU DIPLÔME DU BI  
PROGRAMA DEL DIPLOMA DEL BI

M07/3/GEOGR/BP2/FRE/TZ0/XX/RE



22075208

**GÉOGRAPHIE  
NIVEAU SUPÉRIEUR ET NIVEAU MOYEN  
ÉPREUVE 2 - LIVRET DE DOCUMENTATION**

Mercredi 9 mai 2007 (matin)

---

**INSTRUCTIONS DESTINÉES AUX CANDIDATS**

- N'ouvrez pas ce livret de documentation avant d'y être autorisé(e).
- Utilisez les documents comme le demandent les questions de l'épreuve 2.

**C11. Cartographie topographique**

L'extrait de carte ci-dessous et la photographie aérienne oblique ci-contre montrent une partie de la ville de Sydney, la plus grande ville d'Australie. Sydney compte quatre millions d'habitants.

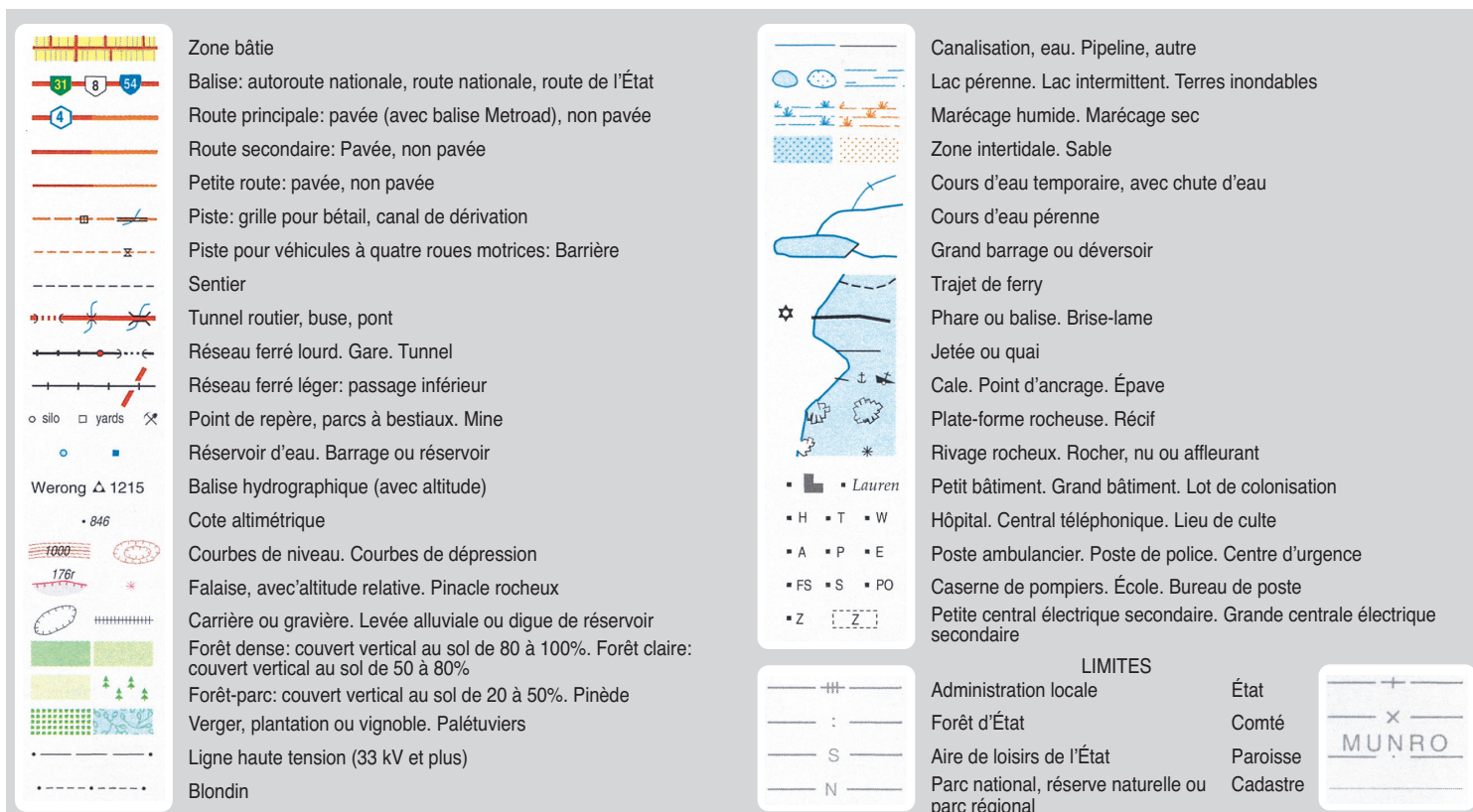
Sydney est le principal centre financier, de transport, commercial et culturel d'Australie. Sydney se trouve sur le fleuve Parramatta qui se jette dans le plus grand port naturel au monde.



Les détenteurs du droit d'auteur de cette carte ont exigé que sa résolution soit réduite à 100 dpi pour sa publication à des fins commerciales.

[Source: © Department of Lands, Panorama Avenue, Bathurst 2795]  
www.lands.nsw.gov.au

**LÉGENDE DE LA CARTE**



ÉCHELLE DE LA CARTE 1/25 000

ÉQUIDISTANCE 10 MÈTRES

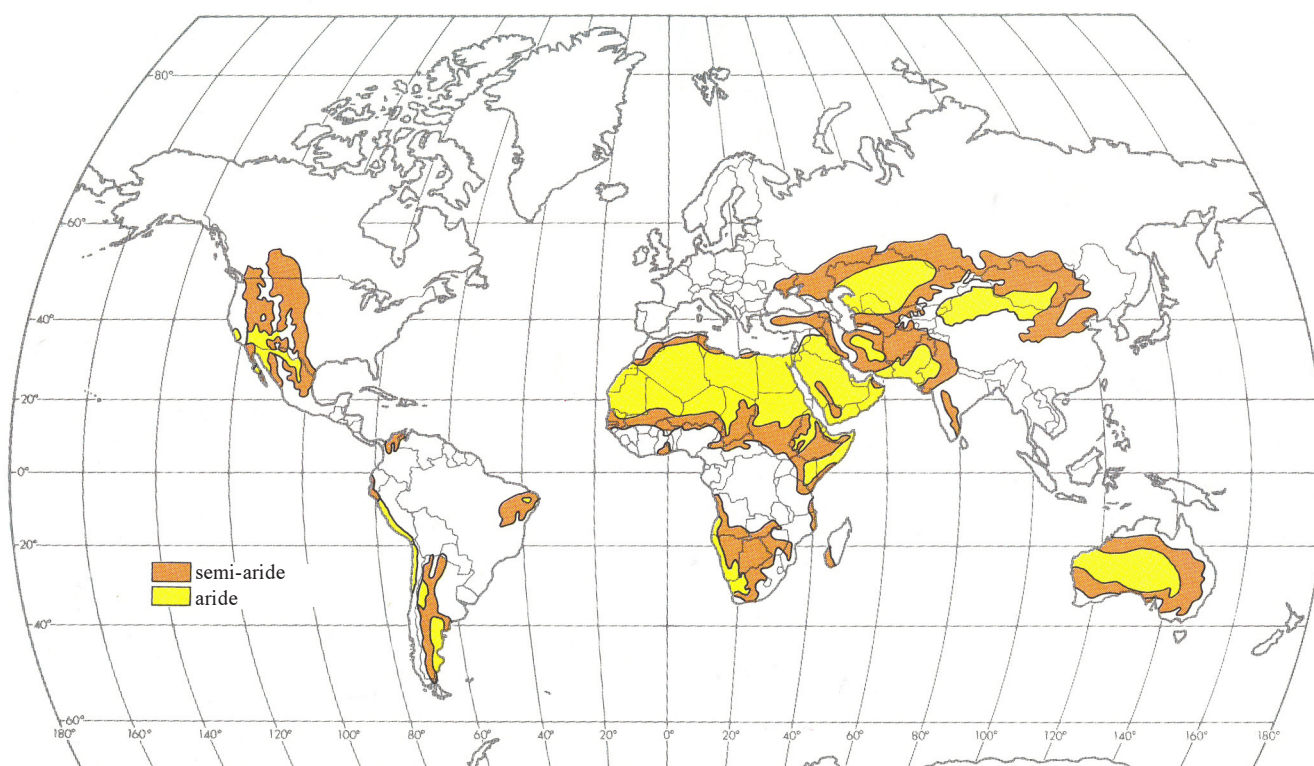




[Source: © Department of Lands, Panorama Avenue, Bathurst 2795]

### A3. Les milieux arides et leur gestion

(b) La carte indique l'emplacement des principaux milieux arides et semi-arides dans le monde.

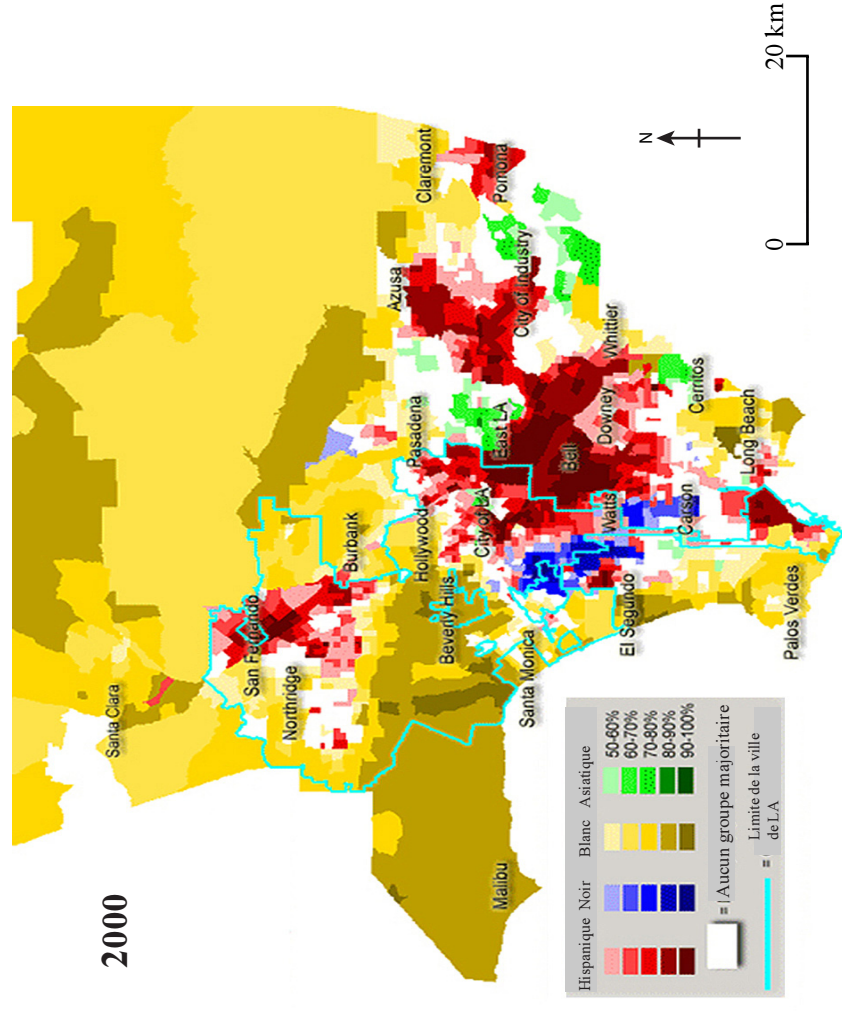
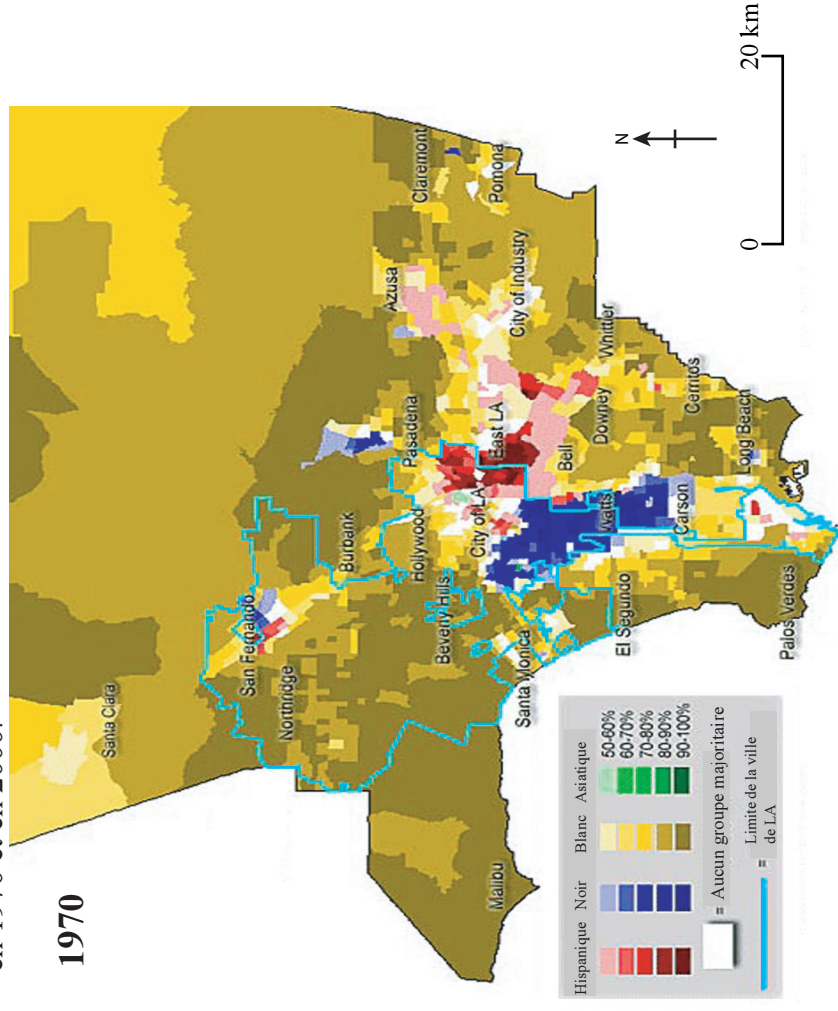


[Source : *Introduction to Geography*, Getis, Getis and Fellmann (1998), McGraw-Hill]



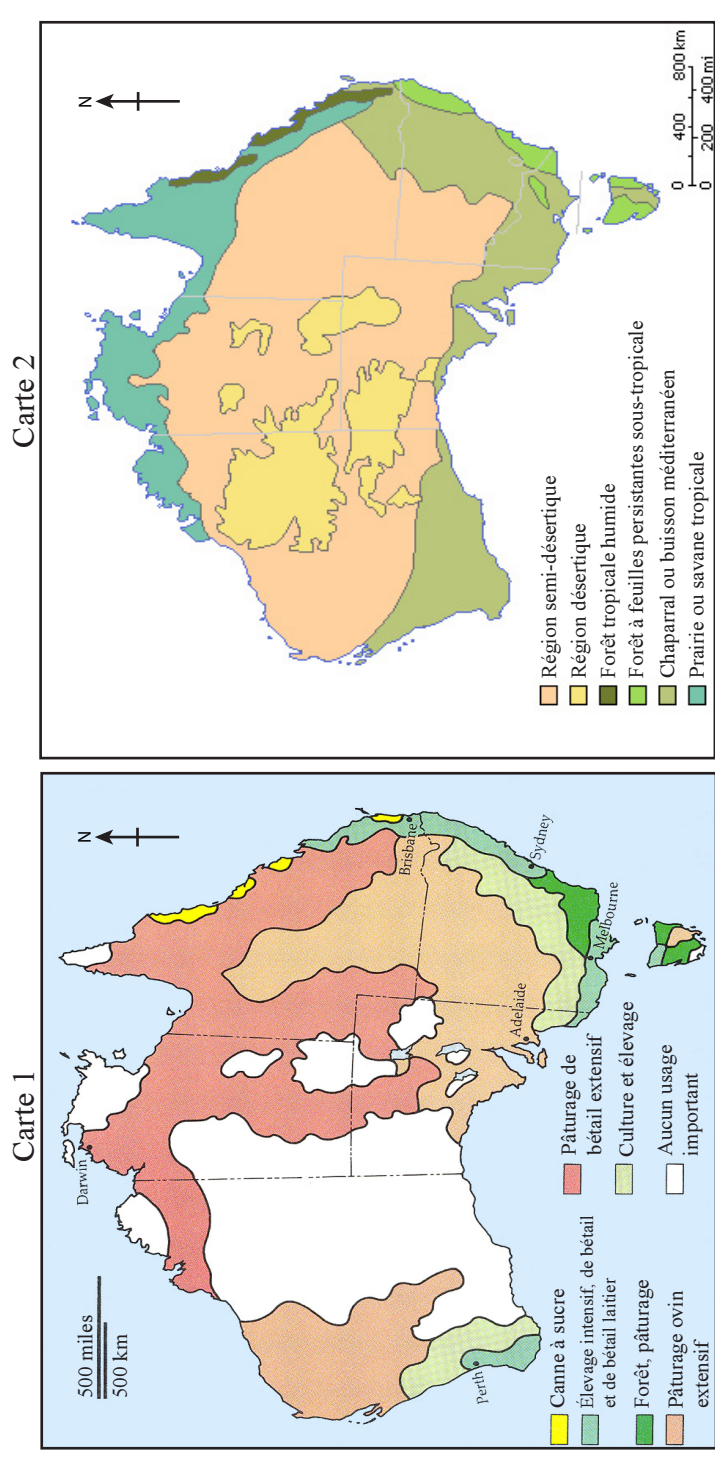
**B8. Établissements humains**

(b) Les cartes montrent la composition ethnique du comté de Los Angeles, É.-U., en 1970 et en 2000.



**B7. Problèmes régionaux contemporains**

(b) La carte 1 montre les régions agricoles de l'Australie et la carte 2 montre ses régions de végétation naturelle.



**B10. Mondialisation**

(b) La carte montre la répartition mondiale actuelle des restaurants McDonald's.

