



IB DIPLOMA PROGRAMME
PROGRAMME DU DIPLOME DU BI
PROGRAMA DEL DIPLOMA DEL BI

M03/320/RESOURCES/S

First proof: 03MAR03

GEOGRAFÍA
NIVEL SUPERIOR Y NIVEL MEDIO
PRUEBA 2 – CUADERNILLO DE CONSULTA

Viernes 16 de mayo de 2003 (mañana)

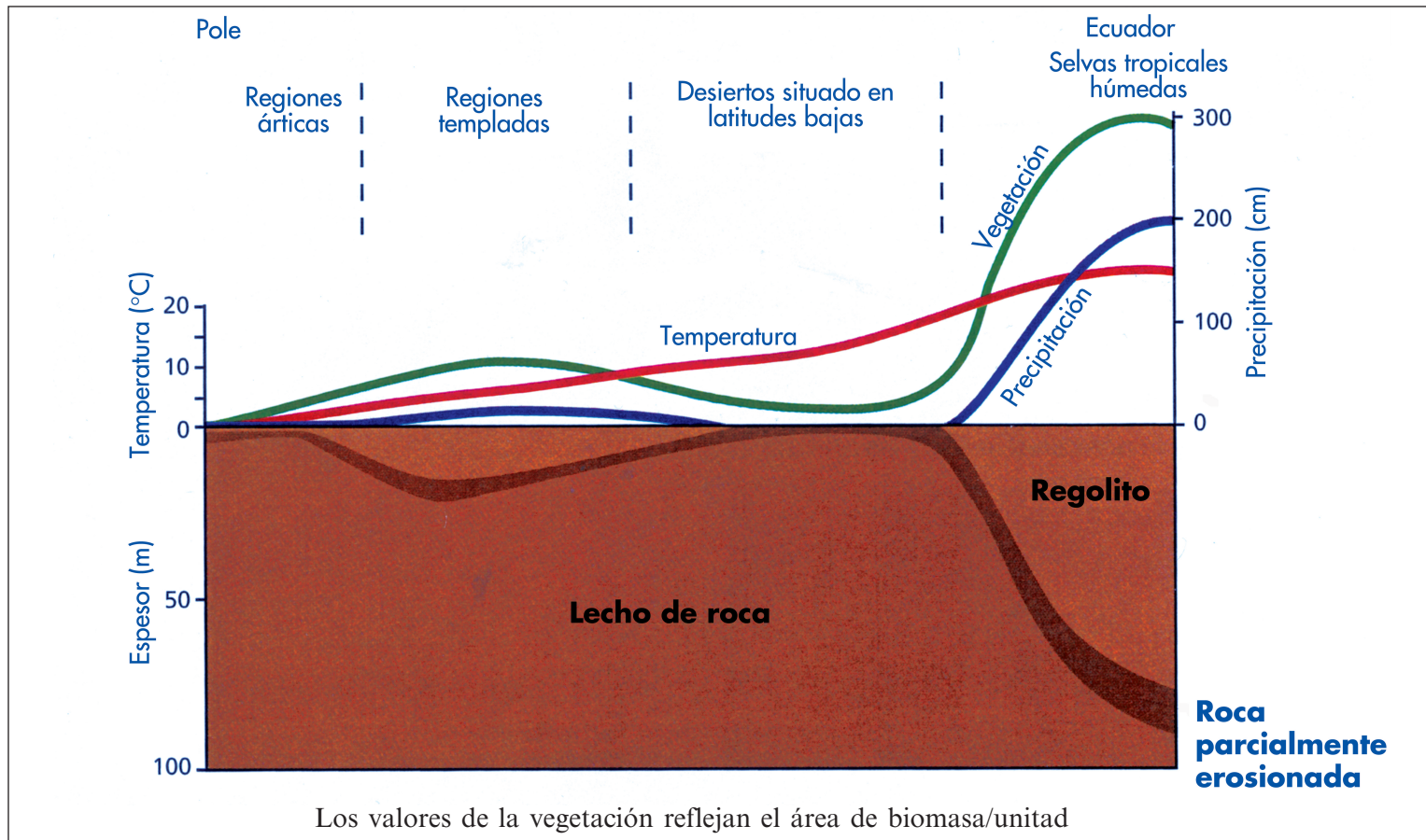
INSTRUCCIONES PARA LOS ALUMNOS

- No abra este cuadernillo de consulta hasta que se lo indiquen.
- Utilice la información del cuadernillo en relación con la prueba 2.

A4. Procesos y riesgos liosféricos

(b) Pregunta estructurada

El diagrama muestra el espesor del regolito en distintas latitudes y algunos factores que repercuten en el mismo.



[Fuente: I Cook y al., *Geography in Focus* (2000)]

C11. Mapas topográficos

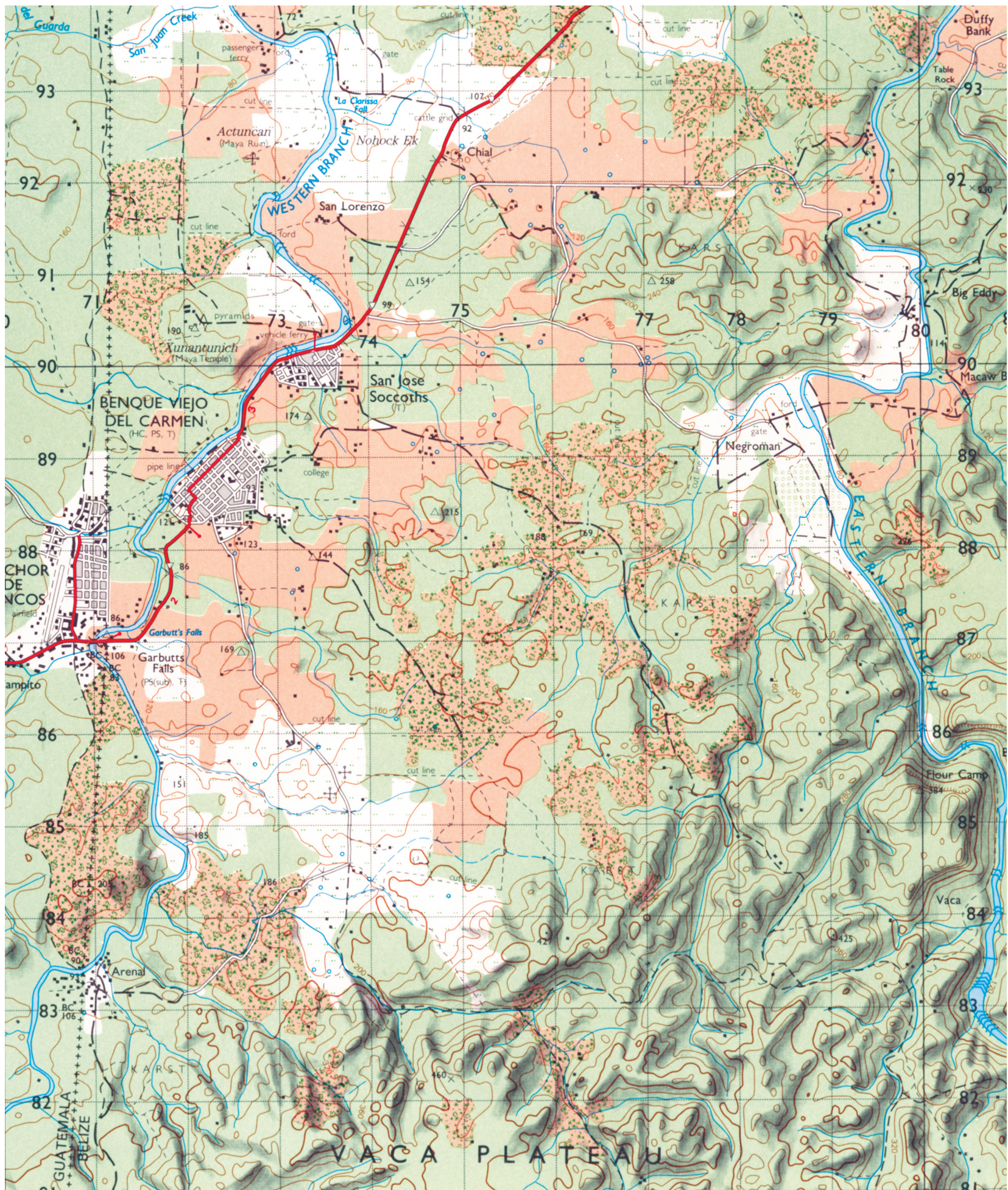
El mapa y la fotografía muestran una región de Belice.



© Crown Copyright/MOD

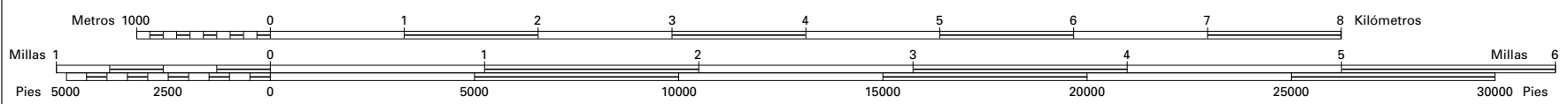
LEYENDA

POBLAMIENTO	OTROS
Zona urbanizada	Frontera Internacional
Pueblo	Limite de distrito
Edificios, edificio de interés	Mojón de limite. Pilar de limite
Carretera principal, sin salida	Puente. Alcantarilla. Vado
Carretera principal, distancia entre señales en kms	Calzada. Puente propenso a inundaciones
Carretera secundaria, sin salida	Ruina. Tanque
Carretera secundaria	Obstáculo. Faro
Otro tipo de carretera. Camino	Línea de corte
Carretera en construcción	Línea de cerca
Senda. Sendero	Zona de interés
	Zona peligrosa
	Reserva natural
	RELIEVE
	Curva de nivel - índice
	Curva de nivel - intermedio
	Depresión
	Puntos de triangulación: mayor, menor
	Cota. Elevación aproximada
	Acantilado (más de 100 m.)
	Acantilado o escarpadura (menos de 100 m.)
	Cantera o mina
	Dique. Cueva. Dolina
	Arena, barro, grava
VEGETACIÓN	
Jungla alta	
Jungla media	
Bosque de pinos	
Maleza	
Plantación	
Tierra de pastoreo	
Tierra de cultivo: habitual, temporal	
Mangles	
Marisma	
Panano: hierba, árbol/arbusto	



© Comisionado de Agricultura y Estadística de Belice

ESCALA 1: 50,000



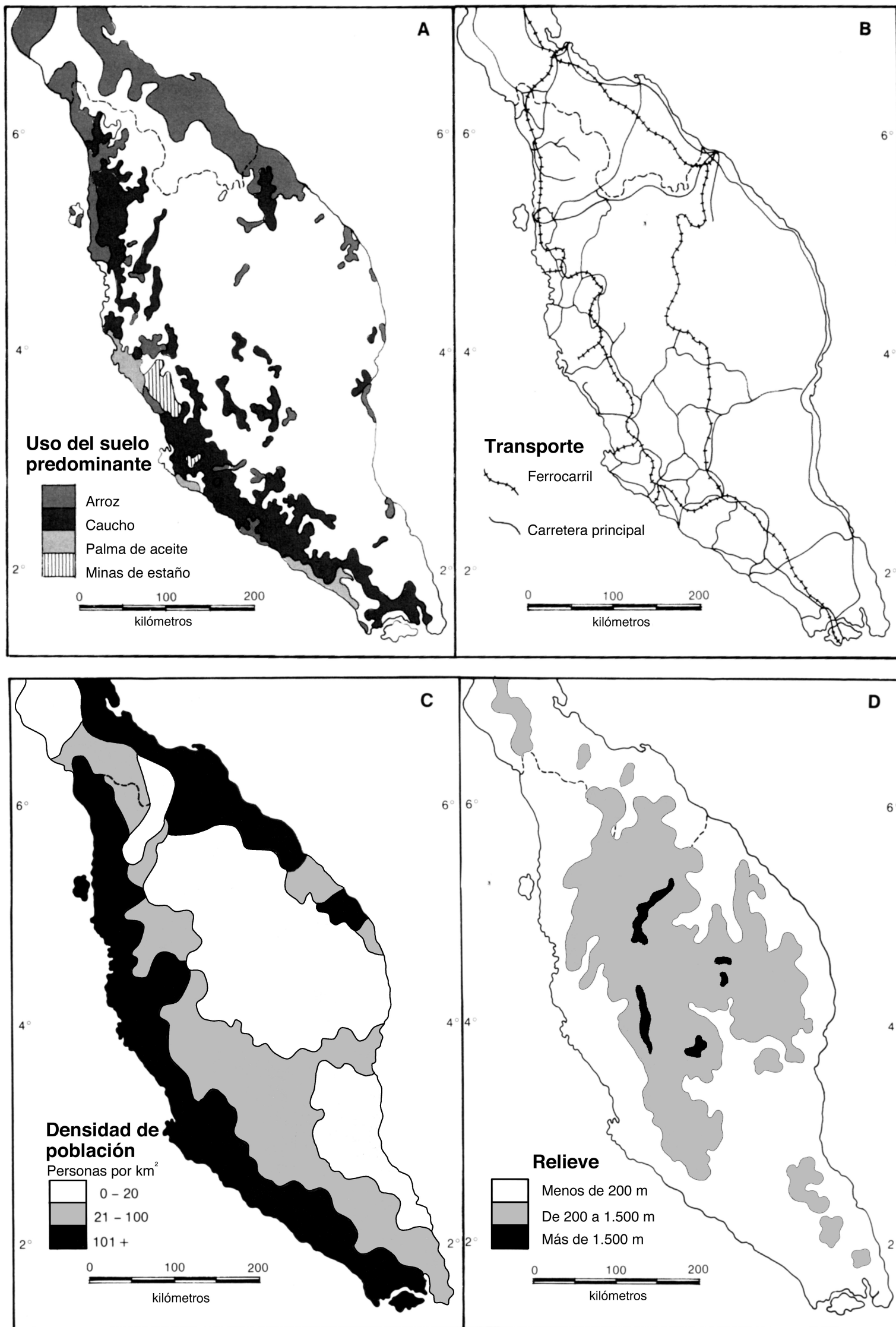
DISTANCIA ENTRE LOS CONTORNOS DE NIVEL 40 METROS

ELEVACIONES EN METROS

B7. Problemática contemporánea sobre regiones geográficas

(b) Pregunta estructurada

Los cuatro mapas muestran aspectos de la península malaya, en la región occidental de Malasia.



[Fuente: J C R Camm and P G Irwin, (1982), *Land, Man, Region: Regional systems of interacting systems*, Melbourne: Longman-Cheshire, páginas 120-121]