



GÉOGRAPHIE
NIVEAU SUPÉRIEUR ET NIVEAU MOYEN
ÉPREUVE 2 – LIVRET DE DOCUMENTATION

Vendredi 16 mai 2003 (matin)

First Proof 19 March 2003

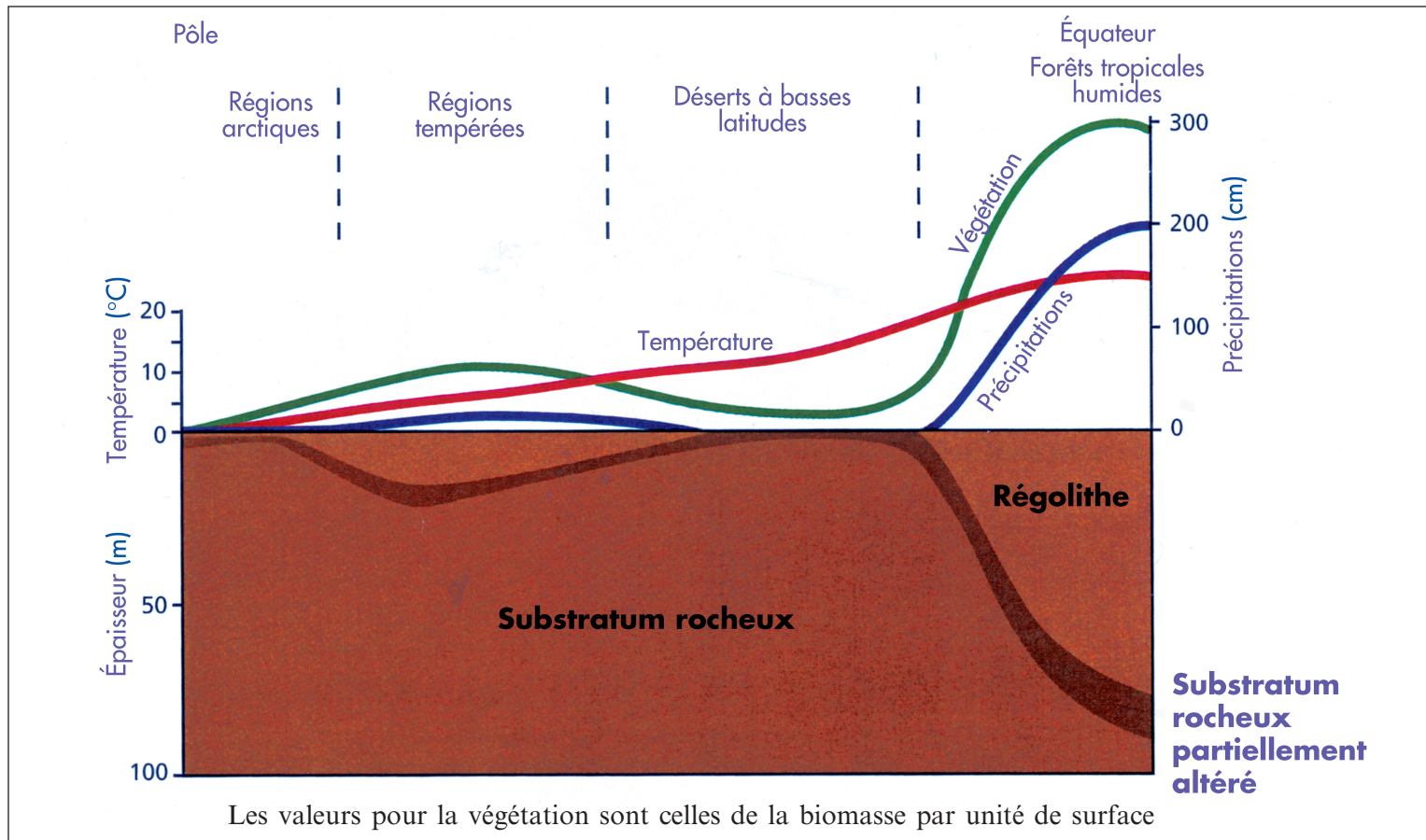
INSTRUCTIONS DESTINÉES AUX CANDIDATS

- N'ouvrez pas ce livret de documentation avant d'y être autorisé.
- Utilisez les documents comme le demandent les questions de l'épreuve 2.

A4. Les processus lithosphériques et leurs dangers

(b) Question structurée

Le diagramme indique l'épaisseur du régolithe aux différentes latitudes ainsi que certains des facteurs l'influençant.



[Source: I Cook et al., *Geography in Focus* (2000)]

C11. Cartographie topographique

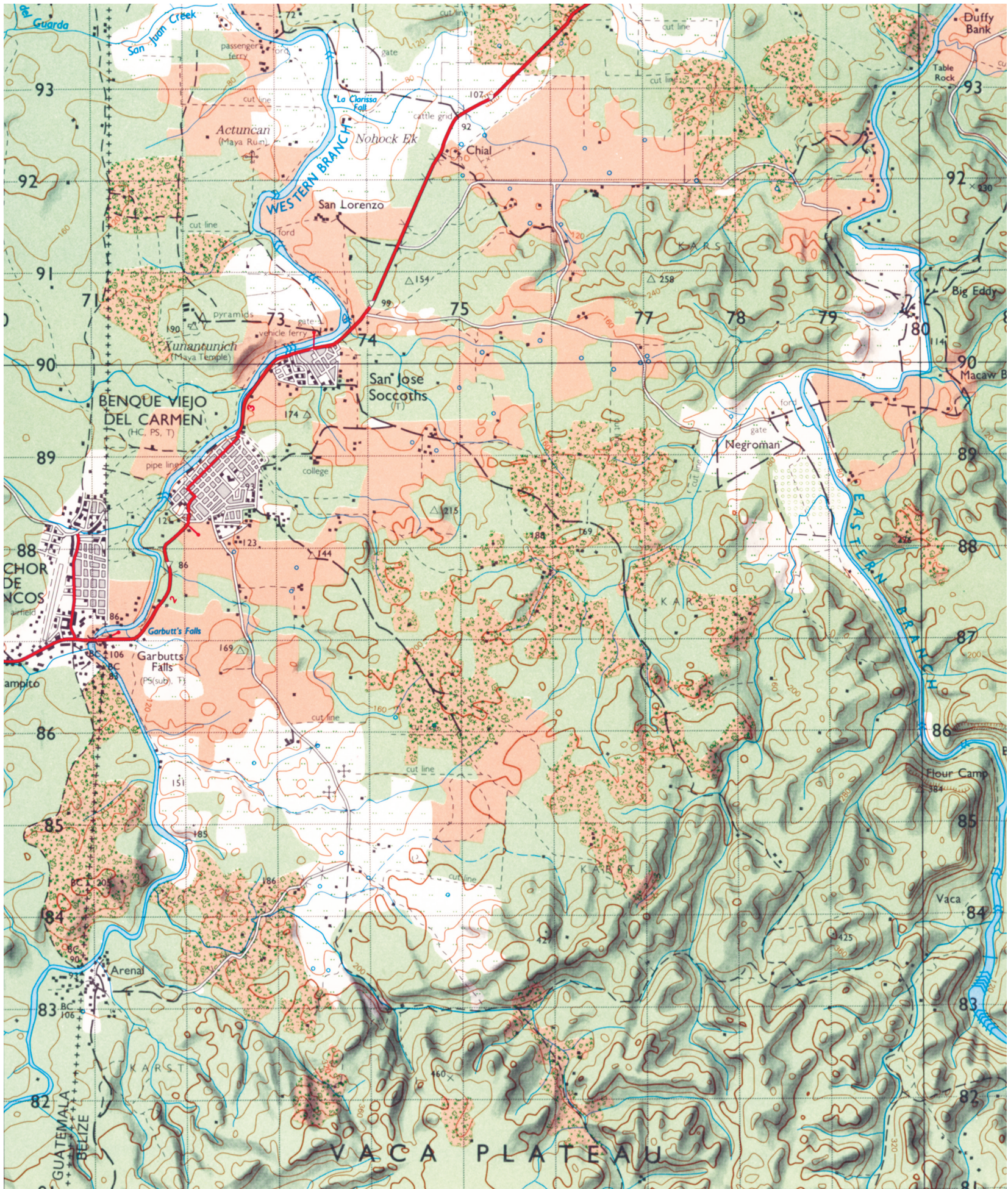
La carte et la photographie illustrent une partie de Belize.



© Crown Copyright/MOD

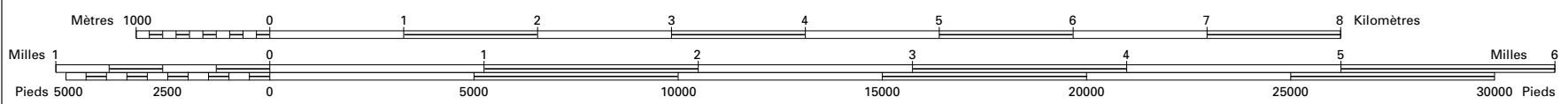
LEGEND

CULTURE	DIVERS	RELIEF
Zone construite	Frontière internationale	Courbe maîtresse
Village	Limite de secteur	Courbe intermédiaire
Bâtiments. Bâtiment d'intérêt	Cairn de délimitation, borne de délimitation	Dépression
Route principale pavée	Pont, ponceau. Gué	Point de triangulation; majeur, mineur
Route principale sans revêtement; distance entre les repères indiquée en km	Levée. Pont inondable	Cote altimétrique. Altitude estimée
Route secondaire pavée	Ruine. Réservoir	Falaise (plus de 100 m)
Route secondaire sans revêtement	Obstruction. Phare	Falaise ou escarpement (moins de 100 m)
Autre route. Chemin de terre	Bande défrichée	Carrière ou mine
Route en construction	Ligne de clôture	Digue. Caverne. Fondrière
Piste. Sentier	Repère terrestre	Sable, boue, gravier
DRAINAGE	Zone de danger	
Côte: définie, indéfinie, artificielle	Réserve naturelle	
Cours d'eau avec sens du courant		
Cours d'eau mal défini		
Chutes. Rapides. Ruisseau endigué		
Fossé, canal, rigole		
Lac. Réservoir. Barrage		
Terres inondables		
Zones marécageuses		
Réservoir d'eau. Puits/Point d'eau. Source		
Récif. Roche. Roche à fleur d'eau		
Estran		
Lits filtrants, etc.		
VÉGÉTATION		
Jungle profonde		
Jungle		
Forêt de pins		
Broussailles		
Plantation		
Pâturage		
Terres arables: permanentes, temporaires		
Mangrove		
Marais littoral		
Marécage: herbe, arbre/buisson		



© Commissioner of Lands and Surveys, Belize

ÉCHELLE 1: 50 000°



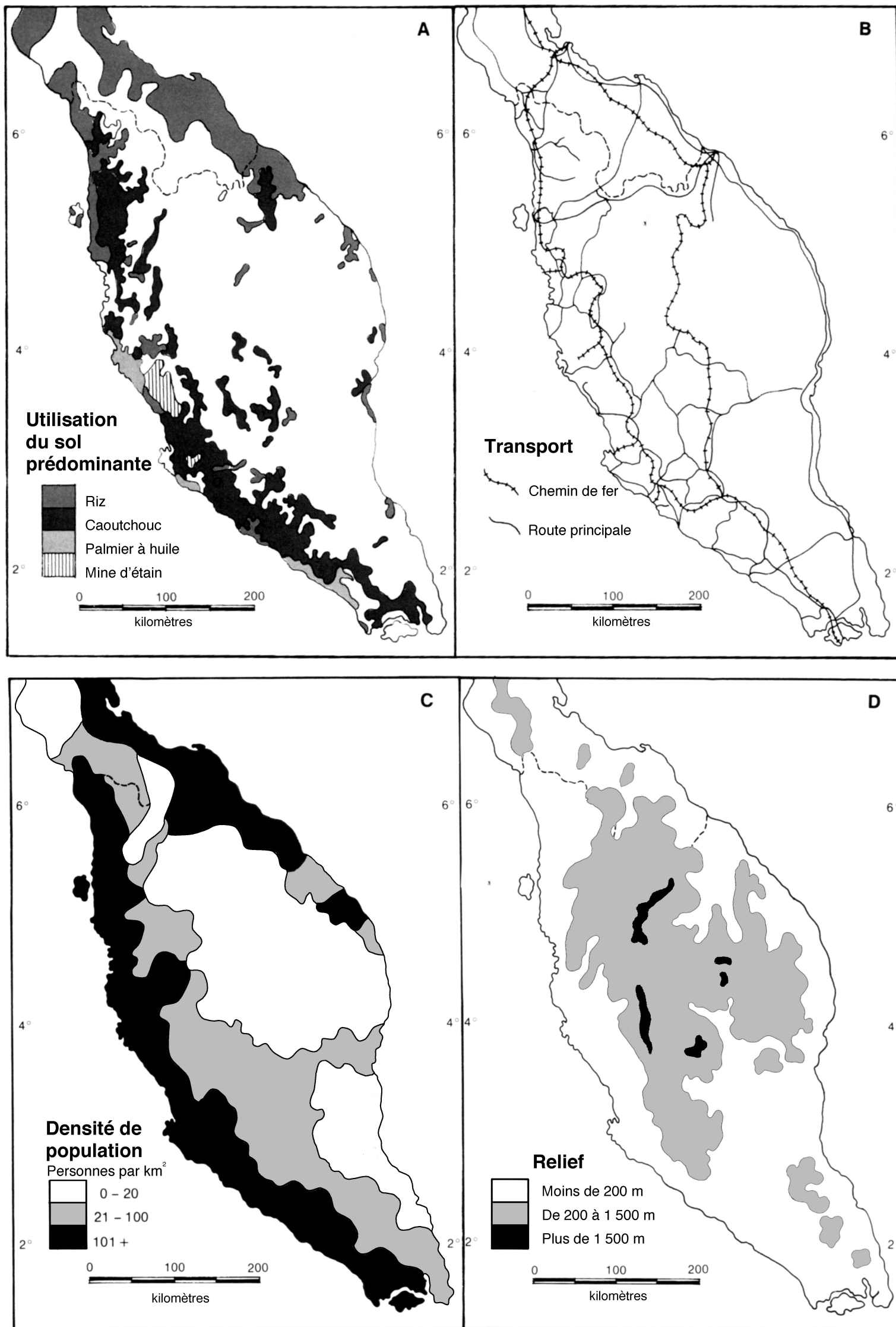
ÉQUIDISTANCE DES COURBES DE NIVEAU 40 MÈTRES

ALTITUDE EN MÈTRES

B7. Problèmes régionaux contemporains

(b) Question structurée

Les quatre cartes illustrent certains aspects de la péninsule malaise à l'ouest de la Malaise.



[Source: J C R Camm et P G Irwin, (1982), *Land, Man, Region: Regional systems of interacting systems*, Melbourne: Longman-Cheshire, pages 120-121]