

ECONOMÍA
NIVEL MEDIO
PRUEBA 1

Lunes 4 de noviembre de 2002 (tarde)

1 hora

INSTRUCCIONES PARA LOS ALUMNOS

- No abra esta prueba hasta que se lo autoricen.
- Conteste todas las preguntas.
- Seleccione la respuesta que considere más apropiada para cada pregunta e indique su elección en la hoja de respuestas provista.

1. En economía, un bien “escaso” es aquel que:
 - A. lo suministra el gobierno.
 - B. tiene un coste de oportunidad.
 - C. tiene una utilidad creciente a medida que aumenta su consumo.
 - D. se conoce como un bien Veblen.

2. La economía positiva se distingue de la economía normativa en que la economía positiva se basa en:
 - A. la suposición de que el gobierno debería fijar las prioridades.
 - B. un comportamiento económico racional.
 - C. proposiciones que pueden verificarse mediante la observación empírica.
 - D. la maximización del bienestar económico.

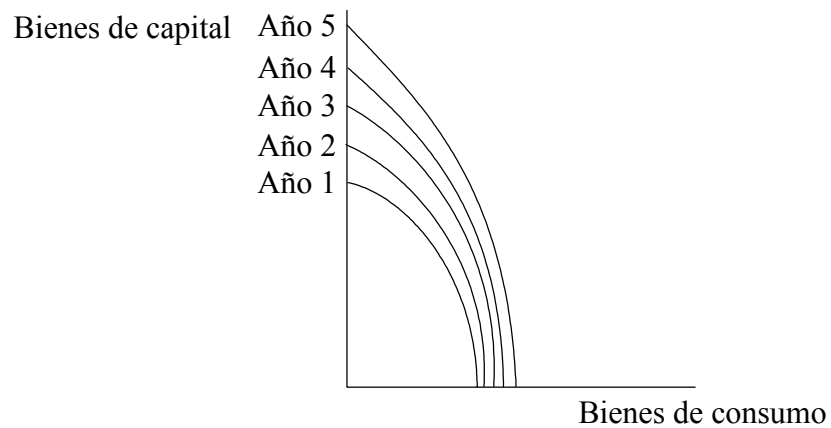
3. El balance de situación semanal en dólares de una empresa individual es el siguiente:

Ingresos totales	200
Renta	50
Salarios	100
Pagos de intereses	25

El/la empresario/a cree que podría obtener un sueldo de 50 dólares semanales trabajando por cuenta ajena. Según un economista, el/la empresario/a esta semana ha tenido:

- A. una pérdida de 25 dólares.
- B. una pérdida de 50 dólares.
- C. un beneficio de 25 dólares.
- D. un beneficio de 200 dólares.

4. Para que haya un incremento en el factor de producción denominado “capital”, es necesario que:
- A. los precios de las acciones aumenten.
 - B. las empresas inviertan en capital físico, como por ejemplo, nueva maquinaria.
 - C. el índice de ahorro del país aumente.
 - D. haya un incremento de la eficiencia asignativa.
5. El siguiente gráfico muestra cambios en la curva de posibilidades de la producción para distintos años durante un período de cinco años:



Un modelo de crecimiento de este tipo es muy probable que se asocie con:

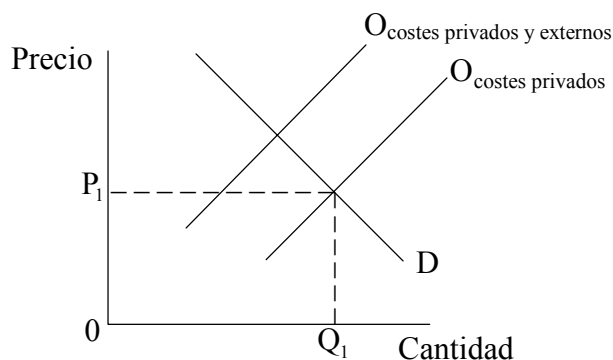
- A. un país más desarrollado que ha permitido el libre movimiento de capital financiero.
- B. una economía en transición que abre una Bolsa de Valores.
- C. un país menos desarrollado que sigue una estrategia de orientación hacia fuera.
- D. una economía planificada.

6. Según un artículo periodístico, “*Las medidas del gobierno de Tailandia, como por ejemplo las subvenciones a la exportación tienen como objetivo ayudar a pequeños terratenientes en Tailandia*”:

La decisión del gobierno de Tailandia quedaría reflejada en un gráfico de demanda y oferta de la siguiente forma:

- A. como un desplazamiento hacia la izquierda de la curva de la oferta.
 - B. como un desplazamiento hacia la derecha de la curva de la oferta.
 - C. como un desplazamiento hacia la izquierda de la curva de la demanda.
 - D. como un desplazamiento hacia la derecha de la curva de la demanda.
7. Una política de salario mínimo tendrá máxima efectividad en la reducción de la desigualdad de las rentas de los asalariados cuando:
- A. el nuevo salario mínimo se encuentre por encima del salario de equilibrio.
 - B. exista poca unión sindical.
 - C. exista un desempleo alto.
 - D. exista una inflación alta.
8. La mayor concienciación sobre los productos y los procesos de producción que son dañinos para el medio ambiente por parte de los consumidores:
- I. es muestra de que el sistema de mercado puede usarse para proteger el medio ambiente.
 - II. es probable que lleve a una asignación de recursos más eficiente.
 - III. constituye una externalidad negativa.
- A. Solamente I
 - B. Solamente I y II
 - C. Solamente II y III
 - D. I, II y III

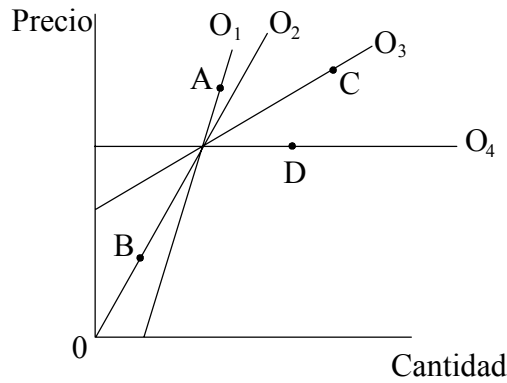
9. El siguiente gráfico muestra el mercado de un artilugio determinado:



Una empresa que produce al precio P_1 y la cantidad Q_1 :

- A. tendría eficiencia asignativa.
 - B. estaría creando externalidades positivas de producción.
 - C. estaría recibiendo subvenciones para incrementar la oferta.
 - D. estaría haciendo una asignación inadecuada de los recursos.
10. ¿Cuál de las siguientes opciones se considera un resultado típico de una transición de una economía planificada a una economía de mercado?
- A. Un aumento en la igualdad de la renta
 - B. Una apreciación del tipo de cambio
 - C. La nacionalización del sector industrial
 - D. Un aumento del desempleo

11. El siguiente gráfico muestra cuatro curvas de oferta diferentes para el bien X:



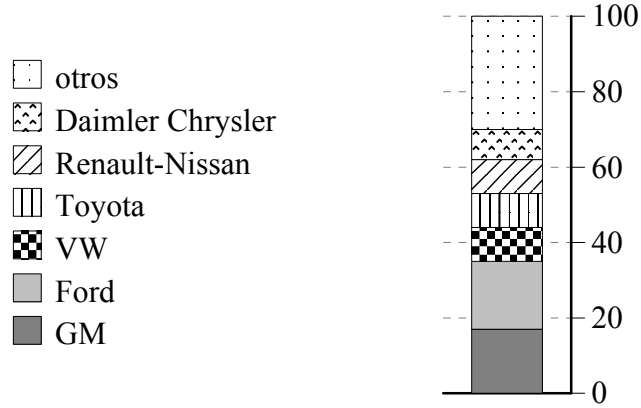
¿Cuál de las siguientes afirmaciones sobre la elasticidad de la oferta en los puntos A, B, C y D es correcta?

- A. No es posible hacer una comparación de elasticidades sin valores numéricos en los ejes.
 - B. La elasticidad de la oferta en el punto B es mayor que la elasticidad de la oferta en el punto C.
 - C. La elasticidad de la oferta en el punto D es menor que la elasticidad de la oferta en el resto de puntos.
 - D. La elasticidad de la oferta en el punto A es menor que la elasticidad de la oferta en el punto C.
12. Un empresario vende 1000 artilugios determinados a un precio de \$125. La elasticidad de la oferta de dichos artilugios es +0,5. Si se incrementa el precio a \$150, entonces la cantidad suministrada para su venta será de:
- A. 800 artilugios.
 - B. 900 artilugios.
 - C. 1100 artilugios.
 - D. 1200 artilugios.

13. Un incremento del 4 % en el precio de la mantequilla provoca un aumento de un 2 % en la demanda de la margarina. La elasticidad cruzada de la demanda para la margarina respecto del precio de la mantequilla será de:
- A. -0,5.
 - B. +0,5.
 - C. -2,0.
 - D. +2,0.
14. En una economía que crece rápidamente, es probable que un productor de un bien inferior:
- A. trate de incrementar la producción lo más rápidamente posible.
 - B. pueda incrementar el precio en respuesta a una mayor demanda.
 - C. se esfuerce más en diferenciar el producto.
 - D. busque eficiencia asignativa.

15. El cuadro que aparece a continuación muestra la cuota de mercado de algunas empresas del sector automovilístico:

Fabricantes de automóviles, % cuota de mercado, 1999



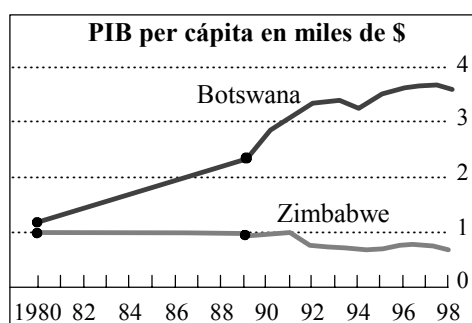
¿Cuál de las opciones siguientes describe mejor el tipo de estructura de mercado que se muestra en el cuadro?

- A. Competencia perfecta
 - B. Monopolio
 - C. Oligopolio
 - D. Competencia monopolística
16. La eficiencia productiva se da cuando:
- A. la producción de los factores se maximiza para una cantidad de factores determinada.
 - B. se maximizan los beneficios.
 - C. se rompe un monopolio natural.
 - D. una economía produce los bienes y servicios más valorados por la sociedad.

17. ¿Cuál de las siguientes opciones se consideraría una inyección en el flujo circular de la renta?

- A. Que los consumidores del país gasten dinero en juegos de computador
- B. Que los residentes en el país inviertan en activos extranjeros
- C. Que los turistas extranjeros gasten dinero en hoteles del país
- D. Que haya compra de acciones en la Bolsa del país

18. Obsérvese el siguiente cuadro:



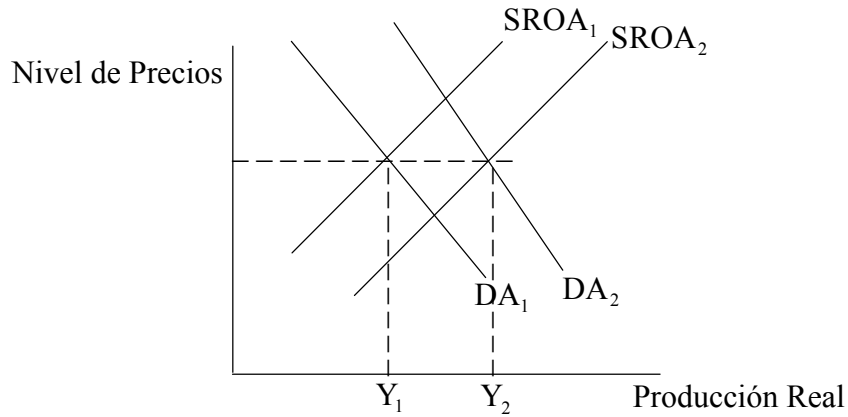
¿Cuál de las siguientes conclusiones obtendría un economista de este cuadro?

- A. La inflación ha sido más alta en Botswana que en Zimbabwe en los años 90.
- B. El PIB fue mayor en Botswana que en Zimbabwe en 1998.
- C. Botswana tuvo una tasa de crecimiento económico mayor que Zimbabwe en los años 90.
- D. Botswana y Zimbabwe tuvieron resultados casi idénticos en el Índice de Desarrollo Humano en 1980.

19. La diferencia entre el valor de la renta nacional de un país a precio de mercado y su renta nacional a coste de factores se explica por:

- A. impuestos indirectos (sobre el gasto) y subvenciones.
- B. la tasa de inflación.
- C. el consumo de capital (amortización).
- D. los pagos de transferencia.

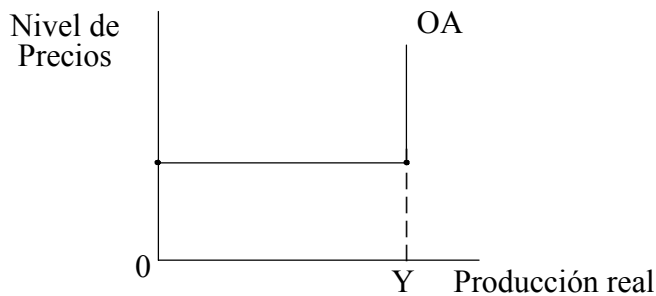
20. Esta pregunta hace referencia al siguiente gráfico de demanda agregada / oferta agregada:



El movimiento de Y_1 a Y_2 del gráfico podría deberse a:

- A. un incremento de los tipos de interés y del salario mínimo.
- B. un incremento del gasto del consumidor y de la productividad.
- C. una caída de las exportaciones y un incremento de los precios del petróleo.
- D. una disminución de los tipos de interés y un incremento del índice de inflación.

21. En el siguiente gráfico se muestra una curva de oferta agregada:



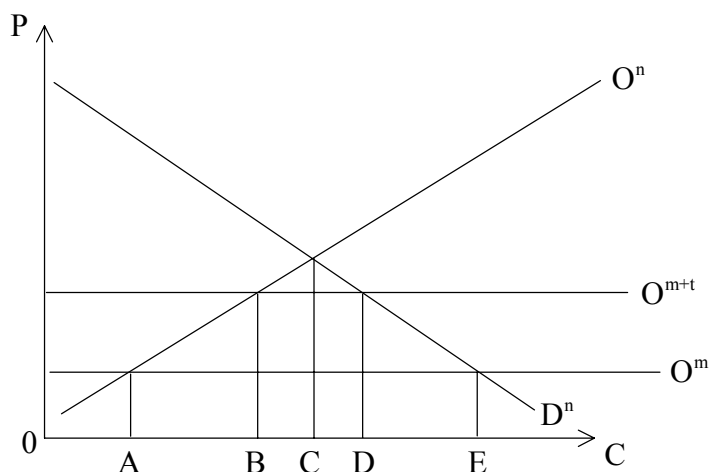
Dada la curva OA que se muestra, un incremento de la demanda agregada por encima del nivel de renta OY aumentaría el nivel de:

- A. producción.
- B. precios.
- C. desempleo.
- D. tipo de cambio.

22. Es probable que un incremento de la renta nacional vaya acompañado por todos los factores siguientes **con la excepción de**:
- A. un empeoramiento de la cuenta corriente.
 - B. una caída del desempleo.
 - C. un incremento de la tasa de crecimiento.
 - D. una caída del ahorro.
23. ¿**Cuál** de las siguientes opciones describe mejor el desempleo estructural?
- A. Los trabajadores desempleados no pueden encontrar trabajo porque no tienen la cualificación adecuada.
 - B. Los estudiantes son incapaces de encontrar trabajo durante sus vacaciones.
 - C. Una persona está desempleada de forma temporal como consecuencia de cambiar de un trabajo a otro.
 - D. Los trabajadores de las economías dirigidas tienen empleo pero en realidad no tienen trabajo que hacer.
24. ¿**Cuál** de las siguientes opciones **no** se considera una política adecuada para tratar una inflación alta?
- A. Una disminución del valor del tipo de cambio
 - B. Un aumento de los impuestos
 - C. Una disminución del gasto público
 - D. Un aumento de los tipos de interés

25. ¿Cuál de las siguientes opciones **no** es un principio en el que se base la Ley de Ventaja Comparativa?
- A. Libre comercio
 - B. Movilidad laboral perfecta
 - C. El aumento de los costes de producción
 - D. Costes de transporte cero
26. Los cambios recientes en la estructura del comercio mundial se pueden explicar mediante todas las opciones siguientes **con la excepción de:**
- A. la reducción de barreras al comercio en la agricultura.
 - B. el aumento del uso de cuotas en países más desarrollados.
 - C. el crecimiento de bloques comerciales.
 - D. el aumento de la inversión extranjera directa.

27. El siguiente gráfico muestra la posición de un país que inicialmente practica comercio libre; O^n representa la oferta nacional, D^n representa la demanda nacional, y O^m representa la curva mundial de oferta.



Tras la imposición de una tarifa, la oferta mundial varía a O^{m+t} . Esto tiene como resultado:

- A. un incremento en la producción nacional de 0A a 0B.
 - B. una reducción de las importaciones de 0E a 0D.
 - C. un incremento en los ingresos fiscales de BD a AE.
 - D. una reducción en el consumo nacional de 0E a 0C.
28. El papel principal de la Organización Mundial de Comercio (anteriormente GATT) ha sido:
- A. la organización de negociaciones conducentes a una reducción del proteccionismo.
 - B. la provisión de préstamos a corto plazo a países con déficit comercial temporal.
 - C. la financiación de planes de desarrollo a gran escala para la obtención de infraestructuras.
 - D. la supervisión de paridades de tipos de cambio para países más desarrollados.

29. La principal diferencia entre una zona de libre comercio y una unión aduanera es que la unión aduanera:

- A. tiene libre movimiento de los factores de producción.
- B. tiene una tarifa externa común.
- C. tiene una divisa común.
- D. sólo se vale de cuotas como forma de restricción de las importaciones.

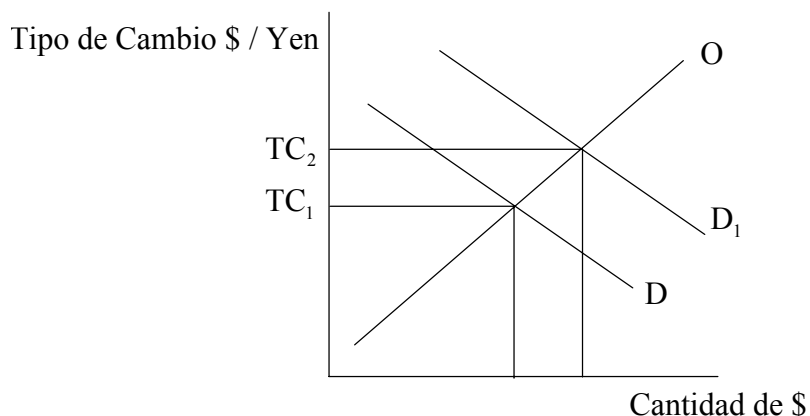
30. Los siguientes datos muestran la balanza de pagos por cuenta corriente del país X:

	1998	1999	2000	2001
Balanza comercial visible (\$)	+ 240 m	+ 120 m	– 60 m	– 270 m
Balanza por cuenta corriente (\$)	+ 200 m	+ 100 m	– 50 m	– 250 m

A partir de estos datos, se puede llegar a la conclusión de que la balanza invisible (servicios, transferencias e ingresos):

- A. siempre ha presentado superávit.
- B. ha sido positiva algunos años y negativa otros.
- C. siempre ha presentado déficit.
- D. fue la misma en 1999 y en 2001.

31. El siguiente gráfico muestra el tipo de cambio del Dólar Americano (\$) frente al Yen japonés.



Un incremento del tipo de cambio \$ / Yen de TC_1 a TC_2 podría deberse a:

- A. un incremento de la demanda de bienes y servicios japoneses por parte de clientes americanos.
- B. las expectativas de un incremento en el valor del Yen.
- C. un incremento de los tipos de interés japoneses.
- D. una reducción de las barreras comerciales de Japón frente a los bienes americanos.

32. La siguiente tabla muestra los términos de intercambio de un país determinado:

	Índices de Precios de Exportación	Índices de Precios de Importación
1995	112	112
1996	118	120
1997	130	140
1998	125	130
1999	130	110
2000	160	100

Según su interpretación de estos datos, ¿qué opción u opciones sería/n cierta/s?

- I. Los términos de intercambio mejoraron entre 1998 y 2000.
- II. El año base para el índice es 1995.
- III. Cuando el índice de precios de exportación es mayor que el índice de precios de importación, el país tiene un superávit de balanza comercial.

- A. Solamente I
- B. Solamente I y II
- C. Solamente II y III
- D. I, II y III

33. Es más probable que el crecimiento económico lleve al desarrollo económico si el primero viene acompañado por:

- A. un incremento de los gastos en bienes de mérito.
- B. una transferencia de activos del sector público al privado.
- C. una reducción de la actividad comercial.
- D. un incremento de la inversión extranjera directa.

34. ¿Cuál o cuáles de las siguientes opciones sería/n rasgo/s típico/s de países menos desarrollados?

- I. Un alto porcentaje de la población es menor de 15 años
- II. Una baja productividad
- III. Un consumo alto de energía per cápita

- A. Solamente I
- B. Solamente I y II
- C. Solamente II y III
- D. I, II y III

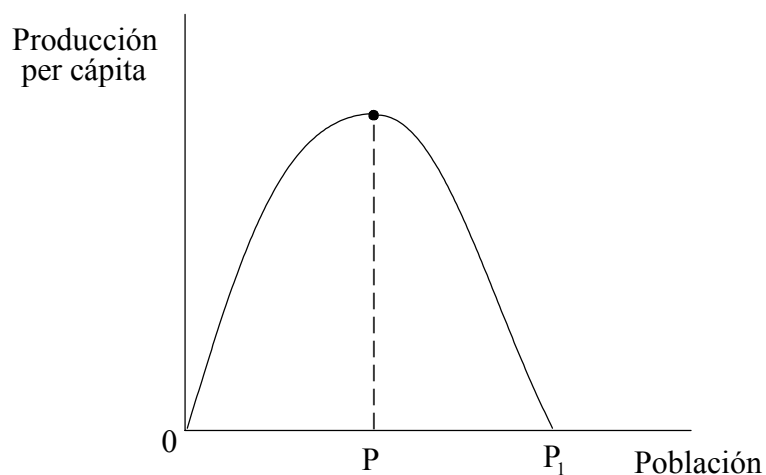
35. Los siguientes datos comparan el Índice de Desarrollo Humano (IDH) en dos países:

	Valor IDH	Rango IDH	Rango PNB per cápita
País A	0,970	9	21
País B	0,965	10	4

A partir de estos datos, se puede llegar a la conclusión de que ambos países son países menos desarrollados, y:

- A. el país A ha asignado más recursos a los bienes públicos.
- B. el país B ha asignado más recursos a los bienes públicos.
- C. el país A ha asignado más recursos a los bienes de mérito.
- D. el país B ha asignado más recursos a los bienes de mérito.

36. El siguiente gráfico establece una relación entre la producción per cápita y el tamaño de la población para una determinada disponibilidad de recursos:



Según este gráfico, habría exceso de población:

- A. solamente en $0P$.
 - B. solamente en $0P_1$.
 - C. entre los puntos 0 y P.
 - D. entre los puntos P y P_1 .
37. En un país menos desarrollado, es probable que la inversión en capital humano sea más efectiva que la inversión en capital físico:
- A. porque la mano de obra es abundante y contratarla resulta barato.
 - B. porque el factor de producción mano de obra se encuentra en escasez de oferta.
 - C. porque el capital físico ya está disponible y contratarlo resulta barato.
 - D. porque lleva a una mejora en la infraestructura.

- 38.** La mejor descripción de una política de sustitución de importaciones es:
- A. la decisión que toma un país menos desarrollado para unirse a un bloque comercial regional.
 - B. un avance hacia la liberalización del comercio.
 - C. una política de fuerte proteccionismo para fomentar la producción nacional.
 - D. la producción en masa de exportaciones para la obtención de economías de escala.
- 39.** ¿Cuál o cuáles de la/s siguiente/s opción u opciones sería/n un impedimento para el crecimiento económico en un país menos desarrollado (PMenD)?
- I. Un índice bajo de ahorro
 - II. Una tasa elevada de crecimiento de la población
 - III. Una demanda elástica cara a la renta para las exportaciones de los PMenD
- A. Solamente I
 - B. Solamente I y II
 - C. Solamente II y III
 - D. I, II y III
- 40.** La mejor descripción del desarrollo sostenible es la que afirma que se trata de un desarrollo que:
- A. implica un incremento de la producción real a una tasa anual constante.
 - B. se apoya en un incremento constante de la actividad industrial.
 - C. puede mantenerse en el futuro a las tasas actuales de crecimiento económico.
 - D. no pone en riesgo las necesidades de generaciones futuras.
-