

Cyfenw <i>Surname</i>	Rhif y Ganolfan <i>Centre Number</i>	Rhif yr Ymgeisydd <i>Candidate Number</i>
Enwau Eraill <i>Other Names</i>		0



**TGAU**

4551/01

**CYMRAEG AIL IAITH  
WELSH SECOND LANGUAGE**

**UNED 1/UNIT 1**

**Darllen ac Ysgrifennu/Reading and Writing  
HAEN SYLFAENOL/FOUNDATION TIER**

P.M. DYDD MERCHER, 4 Mehefin 2014  
*P.M. WEDNESDAY, 4 June 2014*

1 awr/1 hour

**Yn addas ar gyfer Ymgeiswyr Iaith wedi'i Addasu  
Suitable for Modified Language Candidates**

I'r Arholwr yn Unig				
Cwestiwn	Marc Uchaf	Darllen	Ysgrifennu	Marc yr Arholwr
1.	15			
2.	10			
3.	30			
4.	20			
<b>Cyfanswm</b>				

**CYFARWYDDIADAU  
INSTRUCTIONS**

Defnyddiwch inc neu feiro du.

Peidiwch â defnyddio pensil na beiro gel. Peidiwch â defnyddio hylif cywiro.

*Use black ink or black ball-point pen. Do not use pencil or gel pen. Do not use correction fluid.*

Ysgrifennwch eich enw, rhif y ganolfan a'ch rhif ymgeisydd yn y bylchau ar ben y dudalen hon.

*Write your name, centre number and candidate number in the spaces at the top of this page.*

Atebwch **bob** cwestiwn.

*Answer all questions.*

Ysgrifennwch eich atebion ar y llinellau a ddarperir yn y papur cwestiynau hwn.

*Write your answers on the lines provided in this question paper.*

**GWYBODAETH  
INFORMATION**

Mae nifer y marciau wedi'i nodi mewn cromfachau ar ddiwedd pob cwestiwn neu ran o gwestiwn.  
*The number of marks is given in brackets at the end of each question or part-question.*

Mae'r marciau ar gyfer cywirdeb mynegiant o fewn y cwestiynau yn cael eu nodi fel a ganlyn:

[✓ = 2] ac ati.

*Marks awarded for accuracy of expression within the questions are indicated as follows: [✓ = 2] etc.*



J U N 1 4 4 5 5 1 0 1 0 1

1. Mae arweinydd y Clwb Ieuenctid wedi gofyn i Tom a Sheila drefnu gwyliau penwythnos ar gyfer yr aelodau. Darllenwch am y gwyliau. Yna cwblhewch y tasgau sy'n dilyn.  
*The Youth Club's organiser has asked Tom and Sheila to arrange a weekend holiday for the members. Read about the holiday. Then complete the tasks which follow.* [12 + ✓ = 3] = [15]

### Trefnu Gwyliau ar gyfer y Clwb Ieuenctid

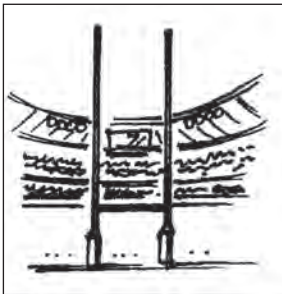
Mae gwyliau'r clwb y flwyddyn yma yn mynd i Gaeramlwg ar 25 Mai. Pris y trip ydy tri deg saith punt. Rydyn ni'n gadael yr orsaf am hanner awr wedi pump, nos Wener ac yn cyrraedd nôl am chwarter i ddeg nos Sul. Rydyn ni'n aros yn yr Hostel Ieuenctid, ac mae'n rhaid i bawb rannu ystafell wely gyda ffrind. Hefyd mae'n rhaid helpu i wneud brecwast yn y bore.

Dydd Sadwrn, rydyn ni'n mynd i siopa yng nghanolfan Caeramlwg ac mae'r siopau mawr i gyd yna. Rydych chi'n gallu prynu dillad ac esgidiau ffasiynol, a hefyd ymweld â'r Ganolfan Gyfrifiaduron. Gyda'r nos rydyn ni'n mynd i'r sinema ble rydych chi'n gallu dewis mynd i weld unrhyw ffilm sy allan.

Dydd Sul am hanner awr wedi deg rydyn ni'n mynd i'r gwasanaeth yn yr Eglwys Gadeiriol ac wedyn mynd ymlaen i gael cinio a bowlïo deg yn y Ganolfan Chwaraeon. Ymweliad â'r galeri lluniau enwog ydy'r peth olaf cyn gadael am hanner awr wedi chwech.

- (i) Ticiwch y 3 llun rydych chi'n ymweld â nhw dydd Sul.  
*Tick 3 pictures of places you visit on Sunday.*

[3]

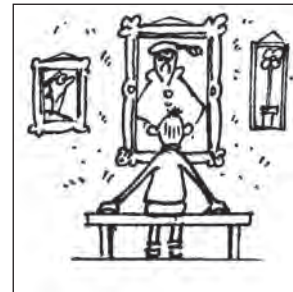














- (ii) Ysgrifennwch baragraff **yn Gymraeg** gan roi'r wybodaeth isod am wyliau'r Clwb Ieuenctid i Gaeramlwg. **Rhaid i'r wybodaeth ddod o'r darn darllen ar dudalen 2. Cofiwch ddefnyddio brawddegau llawn. Atebwch yn y blwch ar waelod y dudalen.**

*Write a paragraph in Welsh giving the information below about the Youth Club's holiday to Caeramlwg. The information must come from the reading passage on page 2. Remember to use full sentences. Answer in the box at the bottom of the page.*

[9 + ✓ = 3] = [12]

Dyma'r wybodaeth sydd ei angen:  
*Here is the information that is needed:*

- |                          |  |
|--------------------------|--|
| Gwyliau'r Clwb Ieuenctid | – I ble?                                   |
|                          | – Dyddiad?                                 |
| Trên yn gadael           | – Faint o'r gloch?                         |
| Cyrraedd nôl             | – Faint o'r gloch?                         |
| Yn yr hostel Ieuenctid   | – Rhaid gwneud beth? (Ysgrifennwch 2 beth) |
| Yn y Ganolfan Siopa      | – Gwneud beth? (Ysgrifennwch 2 beth)       |
| Pris y trip?             |  |





**TUDALEN WAG**  
***BLANK PAGE***

**PEIDIWCH AG YSGRIFENNU**  
**AR Y DUDALEN HON**  
***PLEASE DO NOT WRITE***  
***ON THIS PAGE***



3. Darllenwch y cyfweiliad isod gydag Aled Siôn Davies. Yna gwnewch y tasgau **yn Gymraeg**.  
*Read the interview below with Aled Siôn Davies. Then complete the tasks in Welsh.*

[24 + ✓ = 6] = [30]

*Croeso i'r stiwdio Aled Davies. Rydych chi'n enwog am ennill dwy fedal yn y Chwaraeon Paralympaidd yn Llundain yn 2012. Soniwch amdanoch eich hun.*

*Diolch yn fawr iawn. Ces i fy ngeni ym Mhen-y-Bont ar Ogwr, yn Ne Cymru ond nawr dw i'n byw yng Nghaerdydd.*

*Pa chwaraeon ydych chi'n hoffi?*

*Rydw i'n hoffi gwyllo rygbi yn fawr iawn a fy hoff dîm ydy'r Gweilch. Pan oeddwn i'n ifanc roeddwn i wrth fy modd yn nofio a syrffio.*

*Ble aethoch chi ar ôl gadael yr ysgol?*

*Es i i'r coleg i wneud fy lefel A, ond, yn lle mynd i'r brifysgol yn syth, arhosais i am ddwy flynedd i weithio ar fy athletau i gystadlu yn y Gemau Paralympaidd.*

*O, dw i'n gweld.*

*A dw i'n cystadlu yn y Gemau Paralympaidd a dim y Chwaraeon Olympaidd achos ces i fy ngeni gyda phroblem gydag asgwrn yn fy nghoes dde.*

*Llongyfarchiadau ar ennill dwy fedal yn y Chwaraeon yn Llundain.*

*Diolch yn fawr, roeddwn i mor hapus i ennill y fedal aur am daflu'r ddisgen a'r fedal efydd am daflu'r pwysau hefyd.*

*Beth oedd barn pobl Pen-y-bont ar Ogwr?*

*Roedden nhw wrth eu bodd wrth gwrs ac roedden nhw'n peintio Blwch Postio yn aur a hefyd roedd y Swyddfa Bost yn gwneud stamp arbennig i ddathlu ennill y fedal aur.*

*Ar ôl ymddangos ar y teledu ac yn y papurau newydd, rydych chi'n enwog Aled. Ydych chi wedi newid fel person?*

*Na – dim o gwbl. Dw i'n mwynhau rhai pethau mae pobl enwog yn gwneud – fel gwneud cyfweiliadau ar y teledu a dw i'n hoffi pobl yn dod ata i i siarad. Ond dw i ddim wedi newid o gwbl – dw i'n dal i ymarfer yng Nghaerdydd gyda fy ffrindiau, dw i'n hoffi mynd adre at y teulu ar y penwythnos i gael bwyd a hefyd cael sgwrs yn Gymraeg yn y dafarn fel o'r blaen.*

*A beth am y dyfodol Aled?*

*Dw i'n mynd i'r Brifysgol y flwyddyn nesa i astudio Gwyddor Chwaraeon. Hoffwn i gystadlu yng Ngemau'r Gymanwlad – *Commonwealth Games* – yn Glasgow yn 2014 ac wrth gwrs ennill medal yno. Dw i hefyd yn edrych ymlaen at deithio i Dde America – a chystadlu yn y Gemau Olympaidd yno yn 2016.*



- (i) Llenwch y proffil am Aled Siôn Davies **yn Gymraeg**.  
*Fill in the profile about Aled Siôn Davies in Welsh.* [24]
- Geni – Ble? ..... [1]
- Byw nawr? ..... [1]
- Hoff dîm rygbi? ..... [1]
- Hoff chwaraeon pan yn ifanc? (i) ..... [1] (ii) ..... [1]
- Gwneud beth yn y coleg? ..... [2]
- Aros sawl blwyddyn cyn mynd i'r brifysgol? ..... [2]
- Pam? ..... [2]
- Yn cystadlu yn y Chwaraeon Paralympaidd a dim y Gemau Olympaidd.
- Problem gyda beth? ..... [2]
- Ennill dwy fedal (i) ..... [1] (ii) ..... [1]
- Barn pobl Pen-y-bont ar Ogwr – gwneud beth? ..... [2]
- Y Swyddfa Bost – gwneud beth? ..... [2]
- Hoffi beth am fod yn enwog? (i) ..... [1]  
(ii) ..... [1]
- Aled ddim wedi newid – achos (i) ..... [1]  
(ii) ..... [1]  
(iii) ..... [1]
- (ii) Ysgrifennwch **ddwy** frawddeg **yn Gymraeg** yn y **trydydd person** yn rhoi **dwy** ffaith am beth mae Aled yn dweud yn y cyfweiliad am y dyfodol.  
*Write two sentences in Welsh in the third person giving two facts about what Aled says in the interview about the future.* [✓ = 6]

(i) .....

.....

.....

(ii) .....

.....

.....



4. Rydych chi a'ch ffrind wedi bod am benwythnos i ŵyl gerddoriaeth bop. Dyma rai o'r lluniau rydych chi wedi eu tynnu. Ysgrifennwch hanes y penwythnos **yn Gymraeg** ar gyfer cylchgrawn pobl ifanc.  
*You and your friend have been for a weekend to a pop music festival. Here are some of the pictures you have taken. Write the story of your weekend in Welsh for a magazine for young people.*

Rhaid i chi ysgrifennu o leiaf **3 brawddeg yn Gymraeg** am bob llun.  
*You must write at least 3 sentences in Welsh about each picture.*

[10 + ✓ = 10] = [20]





Arholwr  
yn unig  
*Examiner*  
only

A large rectangular area with a solid top and bottom border and a dotted horizontal line running across the width of the page, providing space for writing.



Area with horizontal dotted lines for writing.

**DIWEDD Y PAPUR**  
**END OF PAPER**



**TUDALEN WAG**  
***BLANK PAGE***

**PEIDIWCH AG YSGRIFENNU**  
**AR Y DUDALEN HON**  
***PLEASE DO NOT WRITE***  
***ON THIS PAGE***



**TUDALEN WAG**  
***BLANK PAGE***

**PEIDIWCH AG YSGRIFENNU**  
**AR Y DUDALEN HON**  
***PLEASE DO NOT WRITE***  
***ON THIS PAGE***

