



General Certificate of Secondary Education
2009–2010

Eolaíocht: Teastas Dúbailte (Modúlach)

Orgánaigh Bheo agus Próisis na Beatha
Triail Deireadh Modúil
Ardsraith

A

[GDA02]

DÉ CÉADAOIN 24 FEABHRA 2010, MAIDIN



Uimhir Lárionaid

71

Uimhir Iarrthóra

AM

45 nóiméad.

TREOIR D'IARRTHÓIRÍ

Scríobh d'Uimhir Lárionaid agus d'Uimhir Iarrthóra sna spásanna chuige sin ag barr an leathanaigh seo.

Scríobh do fhreagraí sna spásanna chuige sin sa cheistpháipéar seo. Freagair **gach ceann** den **dá** cheist **déag**.

EOLAS D'IARRTHÓIRÍ

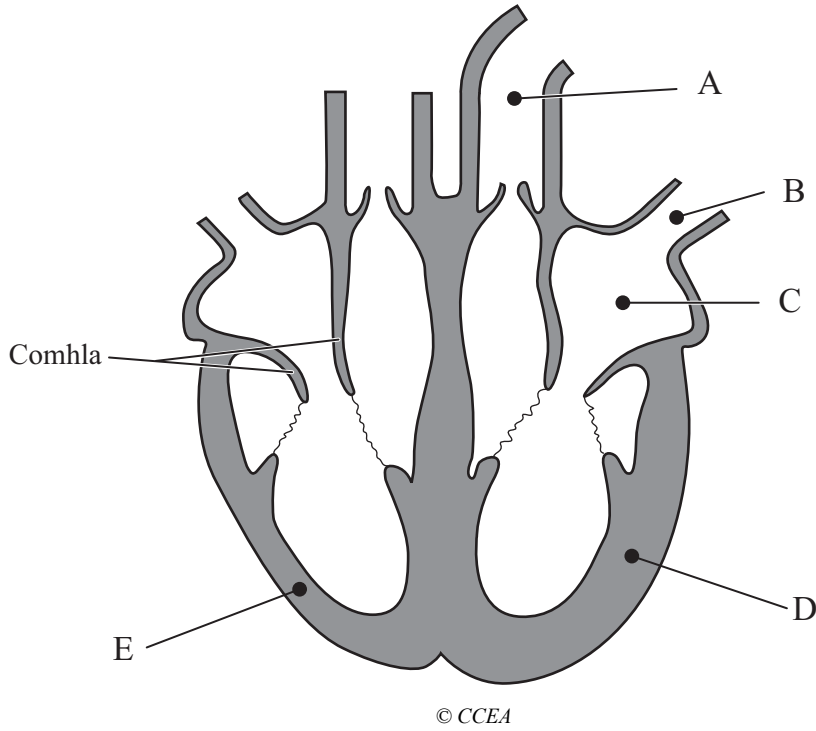
Is é 50 an marc iomlán don pháipéar seo.

Léiríonn figiúirí idir lúbíní ar thaobh na lámhe deise de leathanaigh na marcanna atá ag dul do gach ceist nó do gach cuid de cheist.

Don Scrúdaitheoir amháin	
Uimhir Ceiste	Marcanna
1	
2	
3	
4	
5	
6	
7	
8	
9	
10	
11	
12	

Marc Iomlán

1 Taispeánann an léaráid trasghearradh tríd an chroí.



(a) Ainmnigh codanna A, B agus C.

A _____

B _____

C _____

[3]

(b) Scáthaigh an taobh den chroí a bhfuil fuil ocsaiginithe ann.

[1]

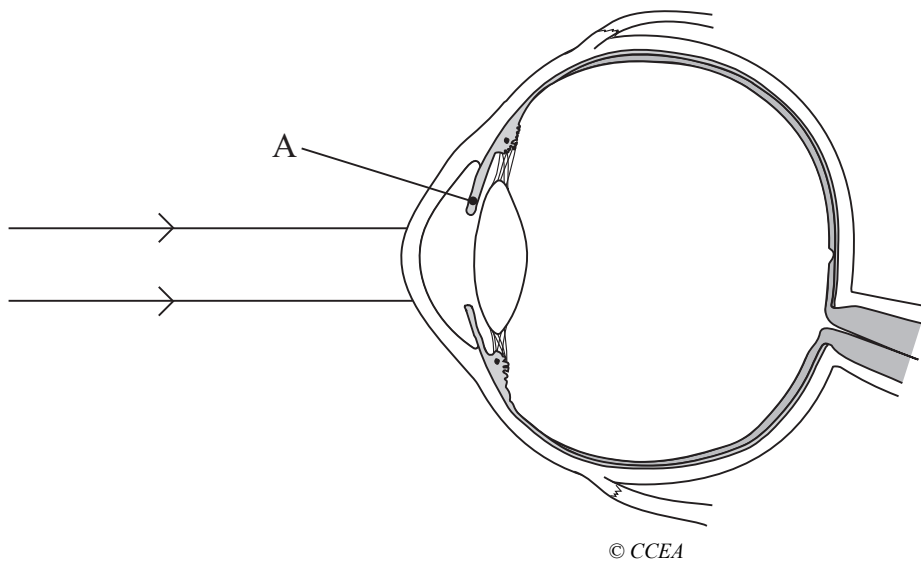
(c) Tá matán D sa chroí níos tibe ná matán E. Mínigh cad chuige.

_____ [1]

2 Taispeánann an léaráid trasghearradh tríd an tsúil dhaonna.

Scrúdaitheoir Amháin

Marcanna Athmharc



(a) Ainmnigh cuid A agus luaigh an fheidhm atá léi.

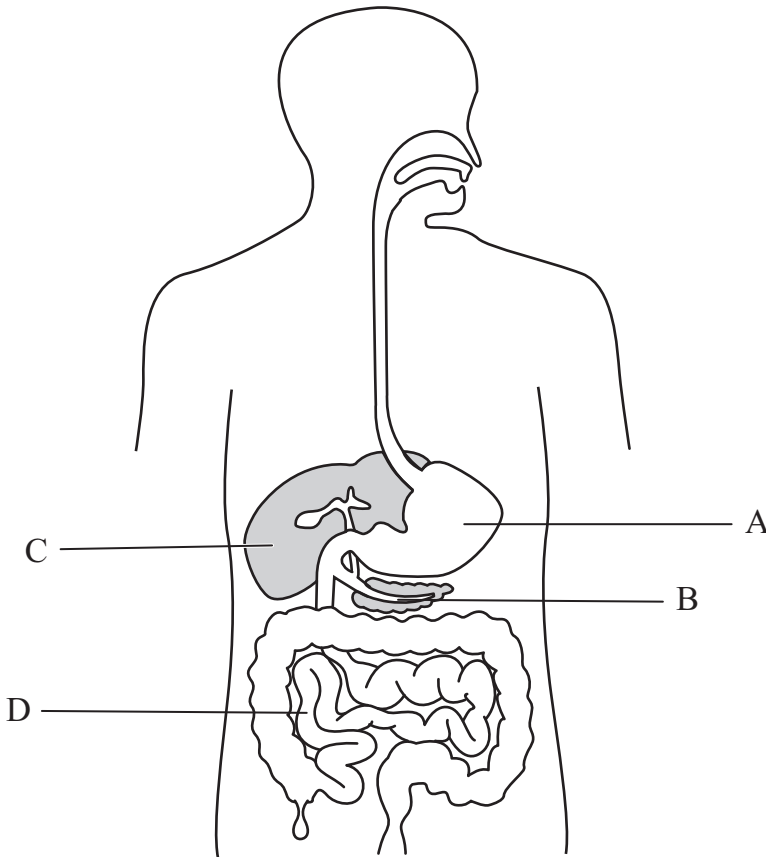
A _____

Feidhm _____

_____ [2]

(b) Tá dhá gha chomhthreomhara solais ar an léaráid. Lean den dá gha lena thaispeáint cad é mar atá siad fócasaithe ar an reitine. [2]

3 Taispeánann an léaráid an córas díleáite agus na horgáin a bhaineann leis.



© GCSE Biology for CCEA by Rose McIlwaine & James Napier, published by Hodder & Stoughton, 2003, ISBN 0340858257

(a) Tá sé tábhachtach bia a dhíleáil. Mínigh cén fáth.

_____ [1]

(b) Cé acu cuid de na codanna atá lipéadaithe ar an léaráid (A, B, C nó D) ina dtosaíonn díleá próitéine?

_____ [1]

(c) Comhlánaigh an tábla thíos lena thaispeáint cad é an cineál bia a bhristear síos agus cad é an táirge díleá a tháirgeann na héinsímí atá luaite sa tábla.

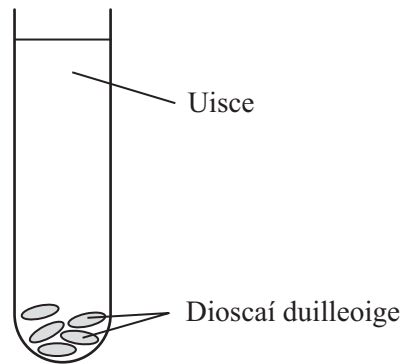
Einsím	Bia a bhristear síos	Táirge
Próitéáis		
Amaláis		

[2]

LEATHANACH BÁN

(Leanann na ceisteanna ar an chéad leathanach eile)

- 4 Ghearr Siobhán cúig dhiosca duilleoige ó phlanda geiréiniam agus chuir sí in uisce iad.



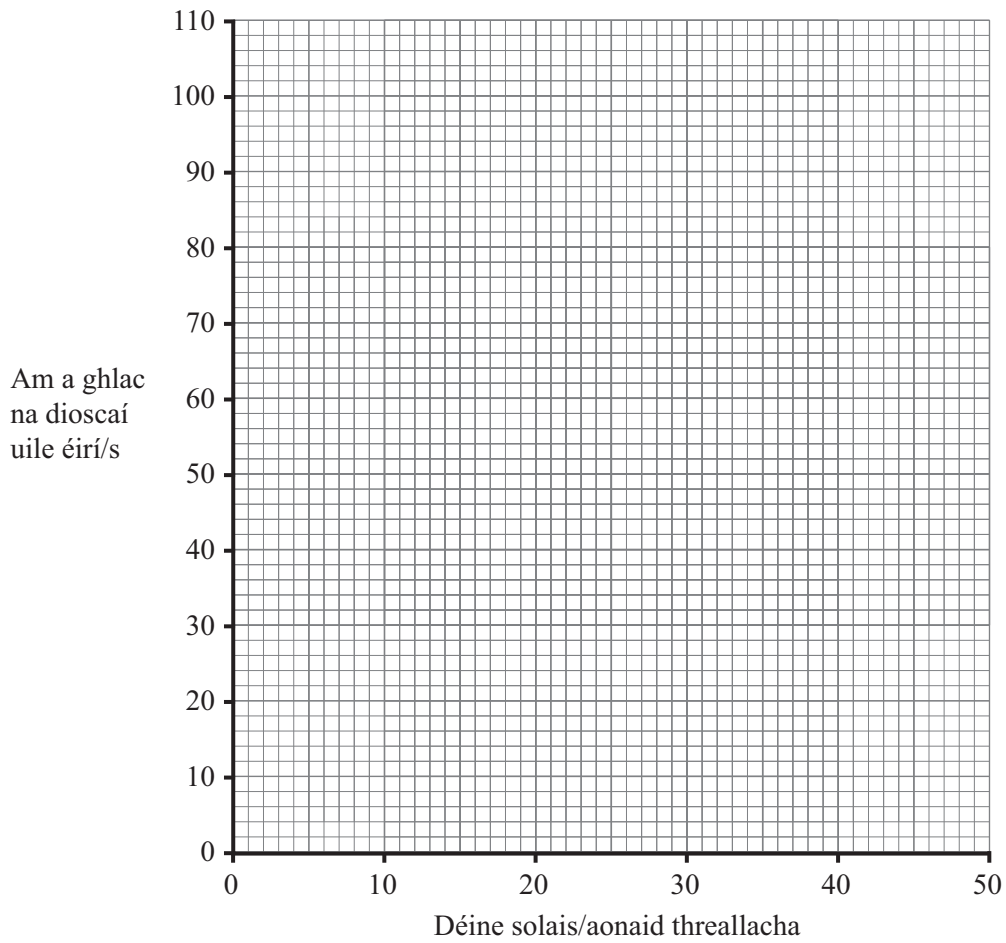
Nuair a bhíonn solas geal ag soilsiú ar na dioscaí duilleoige, foirmíonn boilgeoga gáis orthu agus éiríonn na dioscaí duilleoige suas go dtí an dromchla.

Rinne Siobhán turgnamh le himscrúdú a dhéanamh ar an éifeacht atá ag déine solais ar an am a ghlacann na dioscaí éirí go dtí an dromchla.

Tá a cuid torthaí sa tábla thíos.

Déine solais/ aonaid threallacha	Am a ghlac na dioscaí uile éirí/soicindí
10	105
20	80
30	50
40	20
50	10

(a) Breac an fhaisnéis sa tábla ar líneghraf.



[3]

(b) Cuir síos ar an treocht a thaispeántar sa ghráf agus mínigh na torthaí.

[3]

Scrúdaitheoir Amháin

Marcanna Athmharc

5 Tá planda muirisce le fáil in ithreacha salannacha i limistéir chósta. Is airde na tiúchain salainn ina gcealla fréimhe ná na tiúchain atá san fharraige máguaird.

(a) Ainmnigh an próiseas a bhaineann le tógáil **uisce** i bhfréamhacha planda.

_____ [1]

(b) Tá na tiúchain arda salainn ina gcealla fréimhe ina gcuidiú ag na plandaí seo. Cén dóigh, dar leat?

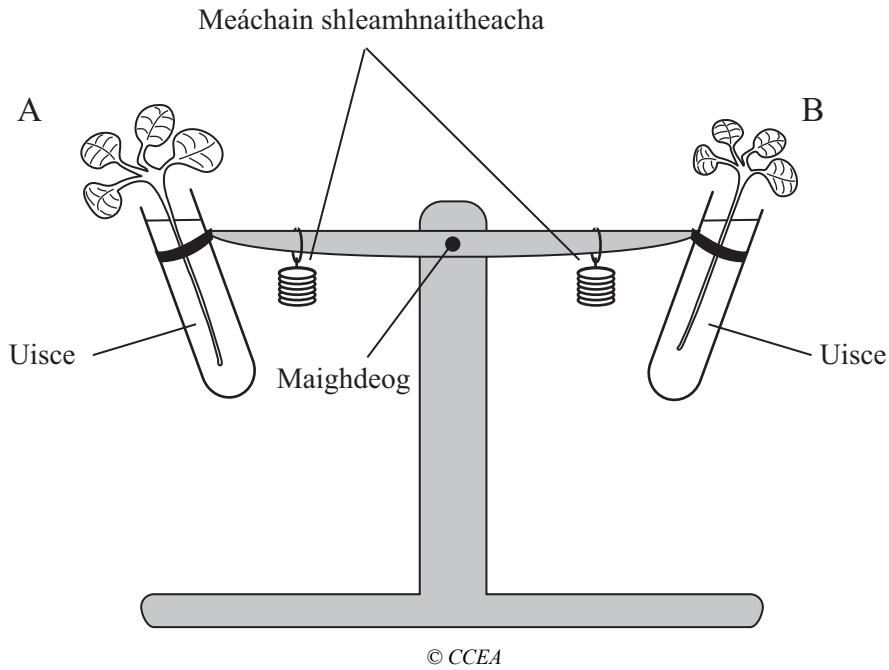
_____ [3]

LEATHANACH BÁN

(Leanann na ceisteanna ar an chéad leathanach eile)

6 (a) Chuir dalta an fearas seo i dtreoir le trasghalú ó phéacáin phlanda a imscrúdú.

Tá na duilleoga ar phéacán A níos mó ná na duilleoga ar phéacán B.



(i) Cad é mar a chothromódh an dalta an dá thaobh ag tús an turgnaimh?

_____ [1]

(ii) Déan cur síos agus tabhair míniú cé acu taobh den mheá a bheadh níos airde i ndiaidh 4 huaire an chloig.

 _____ [2]

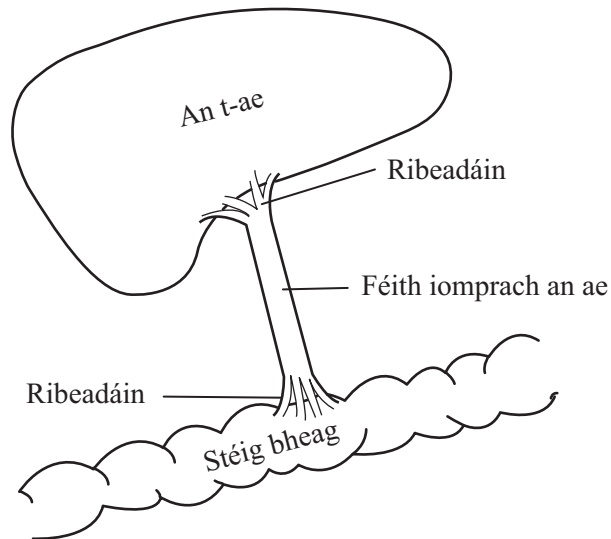
(b) Nuair a bhíonn an aimsir iontach tirim, druideann na stómaí agus bíonn éifeacht aige seo ar mhalartú gáis. Cuirtear srian le fás planda nuair a tharlaíonn sé seo. Mínigh cad chuige.

 _____ [2]

7 Taispeánann an léaráid an t-ae agus an stéig bheag.

Scrúdaitheoir Amháin

Marcanna Athmharc



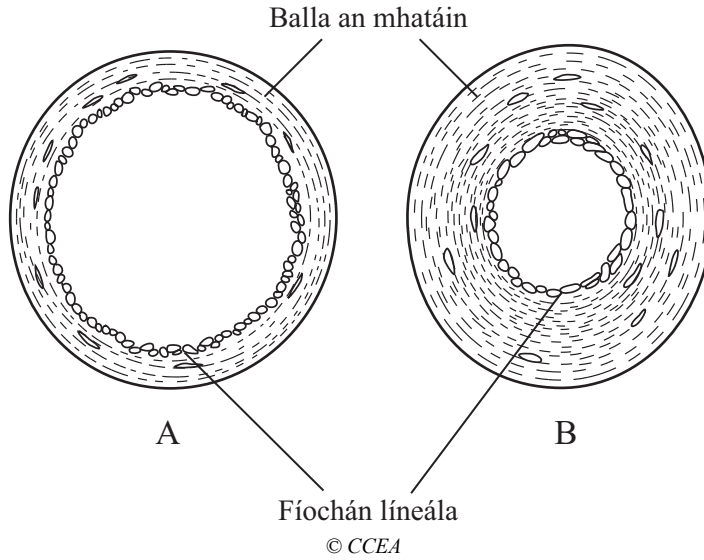
- (a) An léaráid agus do chuid eolais féin in úsáid agat, luaigh an dóigh a bhfuil an struchtúr d'fhéith iomprach an ae difriúil leis na féitheacha uile eile.

_____ [1]

- (b) Mínigh ról an ae maidir le glúcós a asamhlú.

_____ [2]

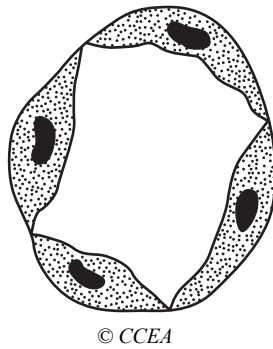
8 Taispeánann na léaráidí trasghearradh d'artaire agus d'fhéith.



(a) An léaráid agus do chuid eolais féin in úsáid agat, mínigh cad é mar atá a fhios agat gurb é fuileadán A an fhéith.

[2]

(b) Taispeánann an léaráid seo a leanas trasghearradh d'fhuileadán.



An léaráid agus do chuid eolais féin in úsáid agat, luaigh an dóigh a bhfuil baint idir a fheidhm agus a struchtúr.

[1]

9 Bristear farasbarr aimínaigéad síos ina n-úiré san ae.

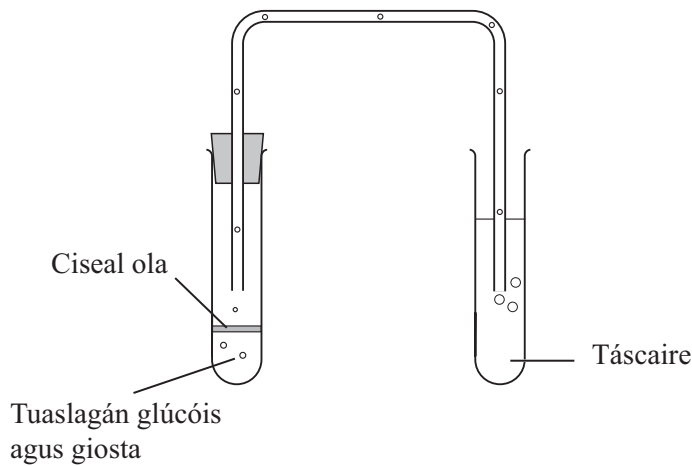
Cuir síos ar chonair na húiré go dtí go gcuirtear amach as an chorp í.

[3]

Scrúdaitheoir Amháin

Marcanna Athmharc

10 Taispeánann an léaráid an fearas a bhíonn in úsáid le riospráid anaeróbach i ngiosta a imscrúdú.



(a) Nuair a bhíonn an turgnamh seo á chur i dtreoir, cad é mar a bhaintear an ocsaigin thuaslagtha amach as an tuaslagán glúcóis le go mbeidh coinníollacha anaeróbacha ann?

_____ [1]

(b) Ní chruthaíonn athrú datha sa táscaire gur riospráid anaeróbach atá i gceist. Mínigh cad chuige.

_____ [2]

(c) Cuir an fuinneamh a scaoiltear i riospráid anaeróbach i gcomparáid leis an fhuinneamh a scaoiltear i riospráid aeróbach.

_____ [1]

11 D'fhás feirmeoir barr eorna faoi dhá choinníoll dhifriúla.

Scrúdaitheoir Amháin

Marcanna Athmharc

Threabh sé an ithir

Táirgeacht

4 thona/aonad-achar

Níor threabh sé an ithir

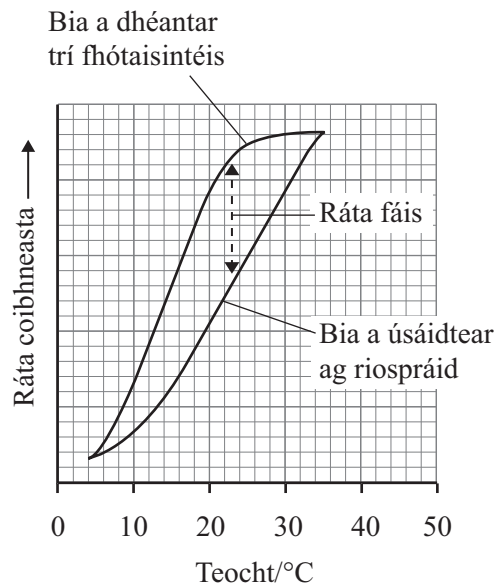
Táirgeacht

2.8 thona/aonad-achar

Nuair a threabhtar an ithir, tá sé ina chuidiú í a aerú. An pháirc a threabh an feirmeoir sular chuir sé an barr, bhí táirgeacht níos fearr inti ná mar a bhí sa pháirc nár threabh sé. Mínigh cad chuige.

[4]

12 Taispeánann an graf an éifeacht a bhíonn ag teocht ar an ráta fótaisintéise agus ar an ráta riospráide i bplanda.



(a) Ráta íseal atá i gceist sa dá phróiseas ag 5°C. Mínigh cad chuige.

[2]

(b) Is fearr barra a fhás ag 25°C ná ag 15°C. Úsáid an **graf** lena lua cad chuige.

[2]

(c) Is minic a thugann barra táirgeacht níos mó nuair a bhíonn siad ag fás cóngarach don fharraige nó do loch mór. Cad chuige, dar leat?

[1]

SEO DEIREADH AN SCRÚDPHÁIPÉIR

Cuireadh isteach ar chead chun an t-ábhar cóipchirt uile a atáirgeadh.
I gcásanna áirithe is féidir nár éirigh le CCEA teagmháil a dhéanamh le húinéirí cóipchirt agus beidh sé sásta na hadmhálacha sin a fágadh ar lár a chur ina gceart amach anseo ach é a chur ar an eolas.

5732.02