



General Certificate of Secondary Education
2008–2009

Uimhir Lárionaid

71

Uimhir Iarrthóra

Eolaíocht: Teastas Dúbailte (Modúlach)

Orgánaigh Bheo agus Próisis na Beatha
Triail Deireadh Modúil
Bonnsraith

A

[GDA01]

DÉ CÉADAOIN 20 BEALTAINE 2009, MAIDIN

AM

45 nóiméad.

TREOIR D'IARRTHÓIRÍ

Scríobh d'Uimhir Lárionaid agus d'Uimhir Iarrthóra sna spásanna chuige sin ag barr an leathanaigh seo.

Scríobh do fhreagraí sna spásanna chuige sin sa cheistpháipéar seo. Freagair **gach ceann** de na **trí** cheist **déag**.

EOLAS D'IARRTHÓIRÍ

Is é 50 an marc iomlán don pháipéar seo.

Léiríonn figiúirí idir lúbíní ar thaobh na lámhe deise de leathanaigh na marcanna atá ag dul do gach ceist nó do gach cuid de cheist.

Don Scrúdaitheoir amháin	
Uimhir Ceiste	Marcanna
1	
2	
3	
4	
5	
6	
7	
8	
9	
10	
11	
12	
13	

Marc Iomlán

- 1 Taispeánann an tábla thíos mais na próitéine, na saille agus na carbaihiodráite i mbéile.

Cineál bia	Próitéin/g	Saill/g	Carbaihiodráit/g
Ispín mairteola	9.6	24.1	11.7
Sceallóga prátaí	3.8	9.0	37.3
Meacain dhearga	0.7	0	5.4
Bainne	3.3	3.8	4.8
Iomlán		36.9	59.2

(a) Ríomh mais iomlán na próitéine sa bhéile agus cuir do fhreagra sa tábla. [1]

(b) Cén fheidhm atá le próitéin sa chorp?
_____ [1]

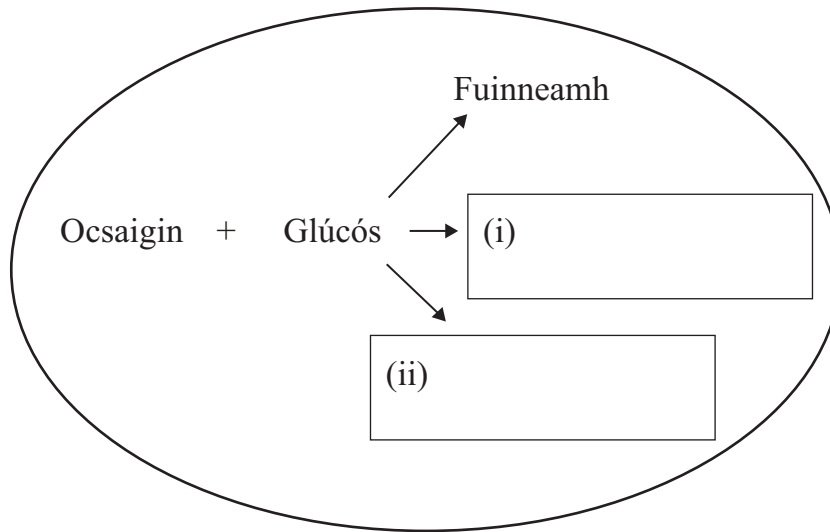
(c) Luaigh an dóigh a gcuidíonn meacain dhearga le haiste cothrom bia.
_____ [1]

(d) An mhairteoil, cén mianra a chuireann sí isteach san aiste cothrom bia?
_____ [1]

2 Taispeánann an léaráid riospráid i gcill.

Scrúdaitheoir Amháin

Marcanna Athmharc



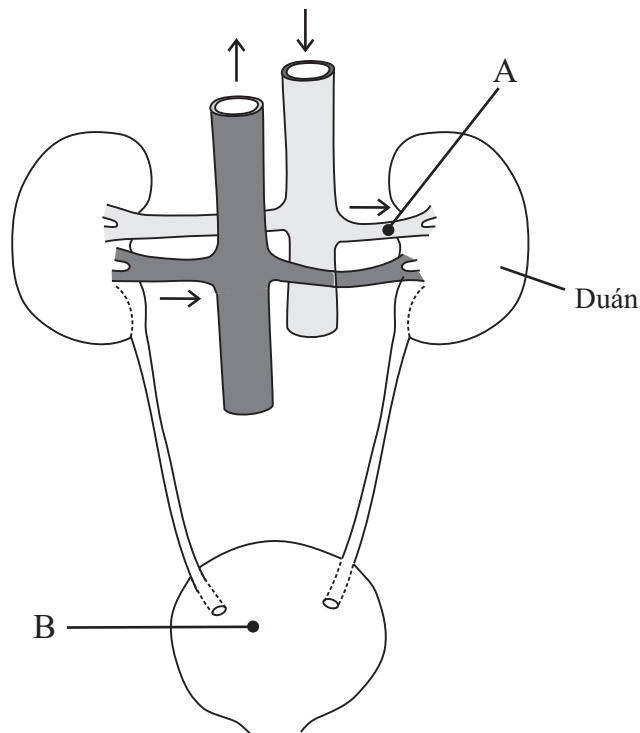
(a) Cén cineál riospráide atá ag tarlú sa chill?

_____ [1]

(b) Comhlánaigh na boscaí leis an dá tháirge eile de chuid riospráide a léiriú.

[2]

- 3 Taispeánann an léaráid thíos an córas eisfheartha. Taispeánann na saigheada an treo a bhfuil an fhuil ag sreabhadh.



(a) Comhlánaigh an léaráid tríd an úiréadra a tharraingt. [1]

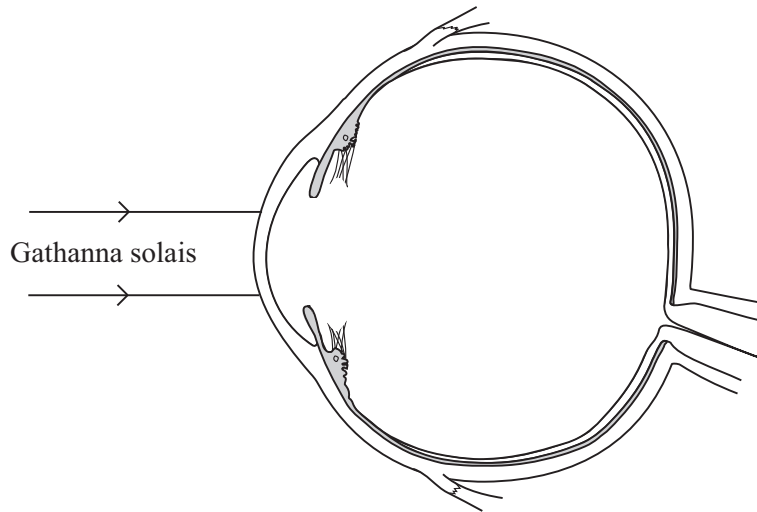
(b) Ainmnigh an fuileadán atá lipéadaithe A.

_____ [1]

(c) Cén fheidhm atá le struchtúr B?

_____ [1]

- 4 Taispeánann an léaráid trasghearradh trí shúil agus gathanna solais ag dul isteach sa tsúil.



- (a) Tarraing an lionsa ar an léaráid. [1]
- (b) Léiríonn na línte gathanna solais ag teacht ó chianréad sula dtéann siad isteach sa tsúil.
Comhlánaigh an léaráid trí leanúint de na gathanna solais seo lena thaispeáint cad é mar a bhíonn siad fócasaithe ar an reitine. [2]

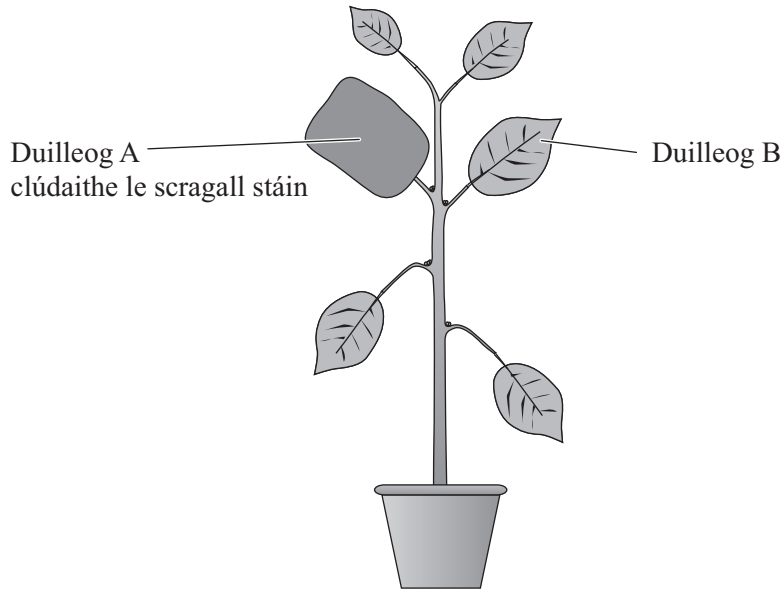
- 5 (a) Agus tástáil bia ar bun agat, mínigh an dóigh a ndéanfá tástáil ar ghrabhróga briosaí lena fháil amach an bhfuil siúcra iontu.

[2]

- (b) Cuir síos ar an athrú datha lena mbeifeá ag súil.

[1]

- 6 Cuireadh an turgnamh seo i dtreoir lena fháil amach an bhfuil solas de dhíth le haghaidh fótaisintéise. Dístáirseáladh an planda agus fágadh in áit the ghrianmhar é ar feadh roinnt laethanta nuair a rinneadh tástáil stáirse ar Dhuilleog A agus ar Dhuilleog B araon.



- (a) Cuir síos ar an dóigh ar dístáirseáladh an planda.

_____ [1]

- (b) I ndiaidh an planda a thástáil le hiaidín, cuir síos ar an dath lena mbeifeá ag súil a bheith ar gach duilleog.

Duilleog A _____

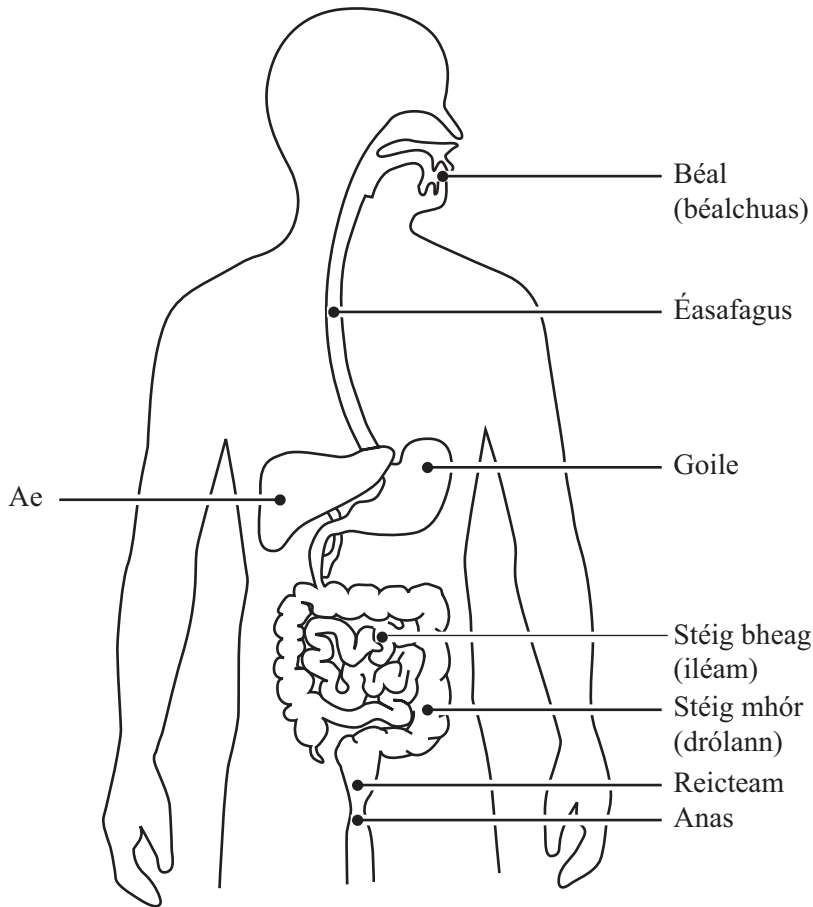
Duilleog B _____ [2]

- (c) Seachas solas, luaigh **dhá** thoisce eile ag a mbíonn éifeacht ar an ráta fótaisintéise.

1. _____

2. _____ [2]

7 Taispeánann an léaráid an struchtúr atá ar chonair an bhia i nduine.



© Adapted with the permission of Nelson Thornes Ltd from Biology for You Revised National Curriculum Edition for GCSE - ISBN 978 0 7487 6232, Gareth Williams, first published in 2002

(a) Meaitseáil na struchtúir sa léaráid lena bhfeidhmeanna sa tábla thíos.

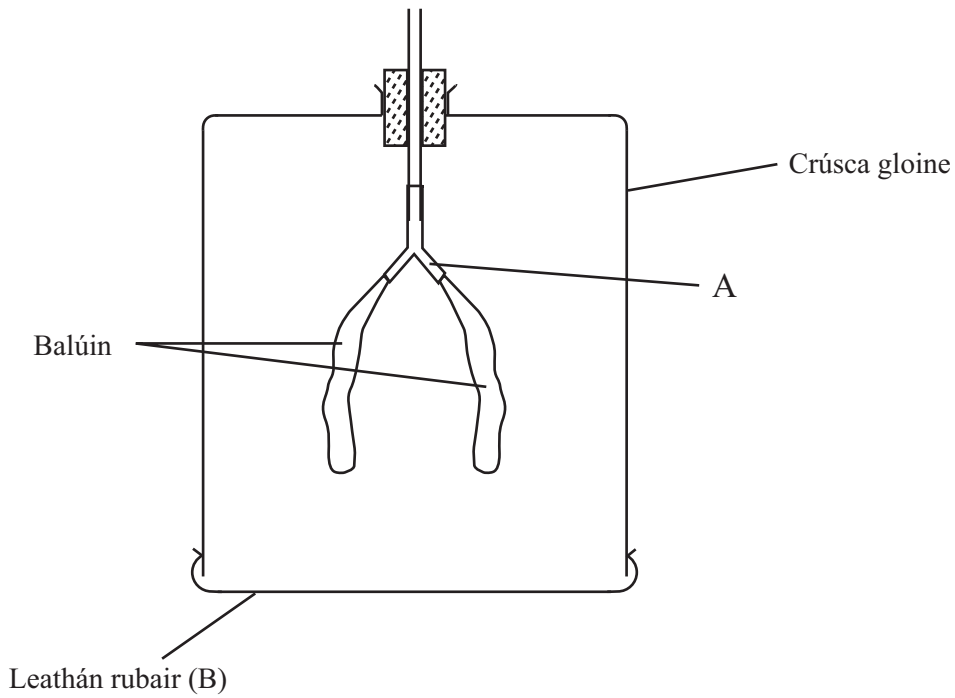
Struchtúr	Feidhm
	Uisce a ionsú
	Táirgeann úlach gastrach
	Táirgeann domlas

[3]

(b) Cad é feidhm domlais?

[1]

8 Taispeánann an léaráid thíos fearas a bhíonn in úsáid mar shamhail le meicníocht an anáilithe a léiriú.



(a) Cad é atá á léiriú ag struchtúr A agus struchtúr B?

A _____

B _____ [2]

(b) Teanntar (líontar le haer) na balúin nuair a tharraingítear B anuas. Mínigh cad chuige.

 _____ [1]

(c) Ní léiríonn an crúsca gloine ina iomláine cad é a bhíonn ar bun le linn anáilithe. Luaigh dóigh **amháin** a dtaispeántar nach léiriú iomlán é seo.

_____ [1]

- 9 Tugann an tábla thíos faisnéis ar bhásanna de dheasca ailse scamhóg agus ar leibhéil de chaitheamh toitíní.

Leibhéal de chaitheamh toitíní	Básanna de dheasca ailse scamhóg in aghaidh na bliana/100 000 duine
Ní chaitear toitíní	2
Éadrom	48
Measartha	85
Trom	172

- (a) Cuir síos ar an treocht a léiríonn na torthaí seo é.

_____ [1]

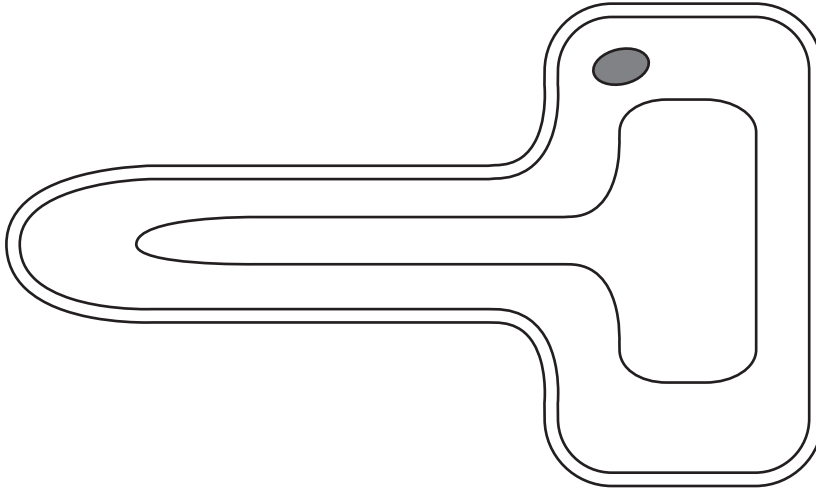
- (b) Fuair daoine nach gcaitheann toitíní bás le hailse scamhóg. Cén fáth, dar leat?

_____ [1]

- (c) Ainmnigh an ceimiceán i ndeatach toitíní a laghdaíonn ar chumas an choirp ocsaigin a iompar agus mínigh an dóigh a ndéanann sé é seo.

_____ [2]

10 Taispeánann an léaráid cill phlanda shainfheidmeach.



(a) Ainmnigh an tíopa cille a thaispeántar.

_____ [1]

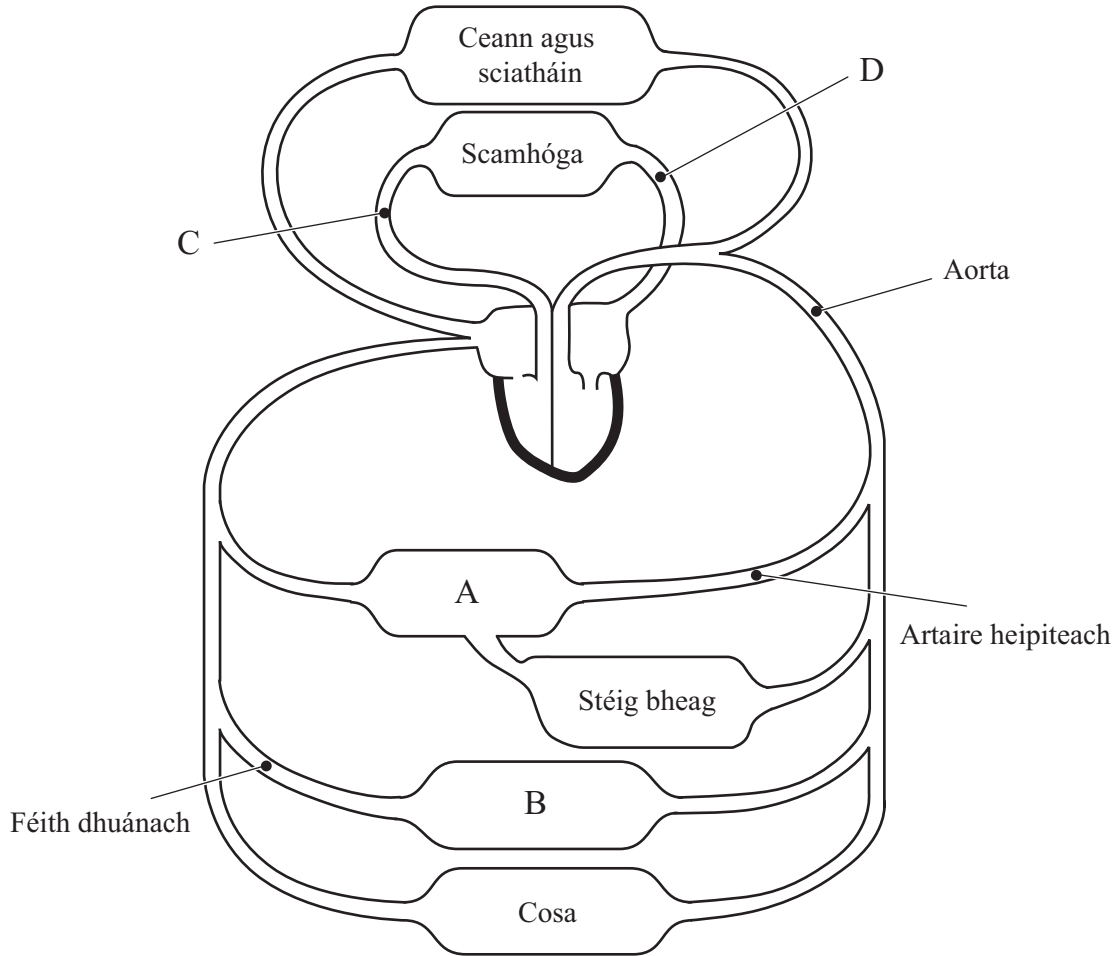
(b) Má chuirtear cill in uisce íon, mínigh cad chuige a ngluaisfidh uisce isteach sa chill.

_____ [2]

(c) Ainmnigh an cineál struchtúir a bheadh i gcill phailise i nduilleog, ach nach bhfuil sa chill thuas.

_____ [1]

11 Anseo thíos tá léaráid den chóras imshruthaithe daonna.



(a) Úsáid an léaráid leis na horgáin A agus B a ainmniú.

A _____

B _____ [2]

(b) Luaigh difear **amháin** i gcomhshuíomh na fola idir fuileadán C agus fuileadán D.

_____ [1]

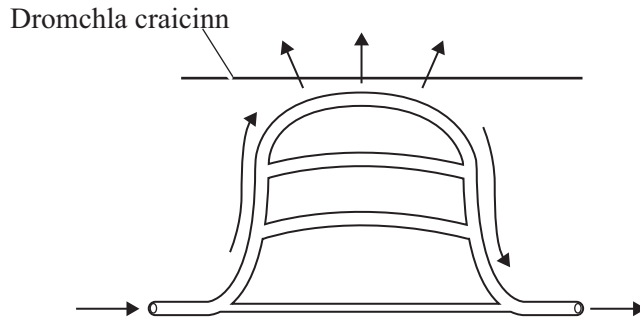
(c) Imshruthú dúbailte atá sa chóras imshruthaithe daonna. Úsáid an léaráid lena thaispeáint cad é is ‘imshruthú dúbailte’ ann.

_____ [1]

12 Agus dálaí teo ann, bíonn an corp ag iarraidh teas a chailleadh.

Scrúdaitheoir Amháin

Marcanna Athmharc



An léaráid agus do chuid eolais féin in úsáid, mínigh an dóigh a spreagtar cailleadh teasa faoi dhálaí teo.

[3]

- 13 (a) Nuair a théann miocrób eachtrannach isteach sa chorp trí ghearradh, freagraíonn an corp tríd an mhíocrób a scriosadh. Mínigh an dóigh a dtarlaíonn seo.

[4]

- (b) Ainmnigh an cineál miocróib is cúis leis na galair seo a leanas:

Nimhiú bia salmonella _____

Borrphéist choise _____ [2]

Scrúdaitheoir Amháin

Marcanna Athmharc

SEO DEIREADH AN SCRÚDPHÁIPÉIR

Cuireadh isteach ar chead chun an t-ábhar cóipchirt uile a atáirgeadh.
I gcásanna áirithe is féidir nár éirigh le CCEA teagmháil a dhéanamh le húinéirí cóipchirt agus beidh sé sásta na hadmhálacha sin a fágadh ar lár a chur ina gceart amach anseo ach é a chur ar an eolas.