



Uimhir Lárionaid

71

Uimhir Iarrthóra

General Certificate of Secondary Education
January 2012

Matamaitic

Modúl N5 Páipéar 2
(Le hÁireamhán)
Bonnsraith

[GMN52]

DÉ LUAIN 16 EANÁIR
10.45 am–11.45 am



AM

1 uair an chloig.

TREOIR D'IARRTHÓIRÍ

Scríobh d'Uimhir Lárionaid agus d'Uimhir Iarrthóra sna spásanna chuige sin ag barr an leathanaigh seo.

Scríobh do fhreagraí sna spásanna chuige sin sa scrúdpháipéar seo.

Freagair **gach ceann** de na **ceithre** cheist **déag**.

Ba chóir do chuid oibre a thaispeáint go soiléir sna spásanna chuige sin mar is féidir go mbronnfar marcanna ar réitigh a bhfuil codanna díobh ceart.

EOLAS D'IARRTHÓIRÍ

Is é 56 an marc iomlán don pháipéar seo.

Léiríonn figiúirí idir lúibíní ar thaobh na láimhe deise de leathanaigh na marcanna atá ag dul do gach ceist nó do gach cuid de cheist.

Ba chóir duit áireamhán, rialóir, compáis, dronbhacart agus uillinntomhas a bheith agat.

Tá an Bhileog Sonraí ar leathanach 2.

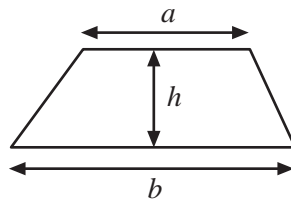
Don Scrúdaitheoir
amháin

Uimhir Ceiste	Marcanna
1	
2	
3	
4	
5	
6	
7	
8	
9	
10	
11	
12	
13	
14	

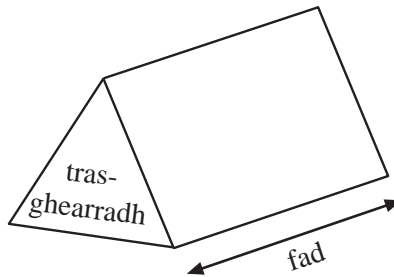
Marc
Iomlán

Bileog Foirmlí

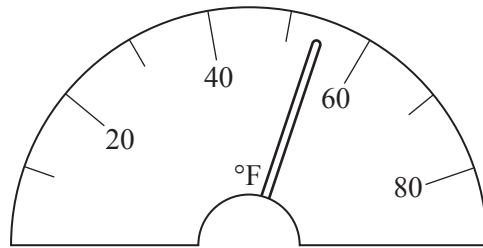
Achar traipéisiam = $\frac{1}{2}(a+b)h$



Toirt priosma = achar trasghearrtha \times fad

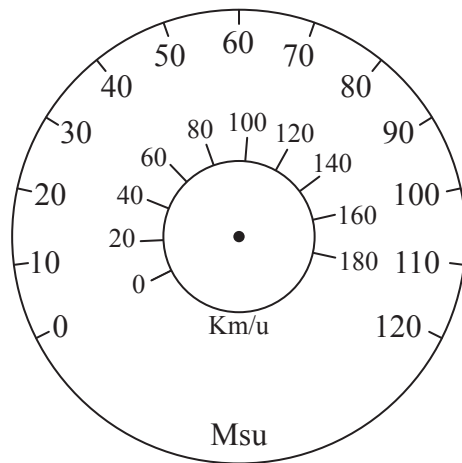


1 (a) Déan meastachán ar an léamh atá ar an diail.



Freagra _____ °F [1]

(b) Bain úsáid as an diail seo thíos le meastachán a dhéanamh ar 45 msu mar luas ina km/u.

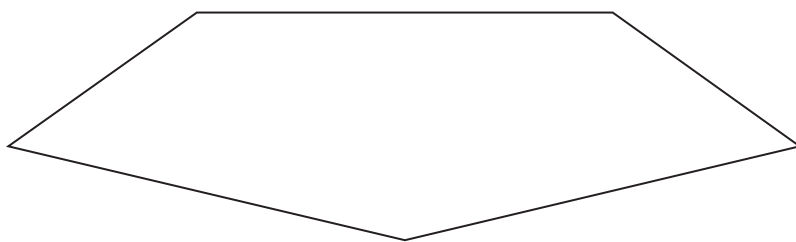


Freagra _____ km/u [1]

Scrúdaitheoir Amháin	
Marcanna	Athmharc

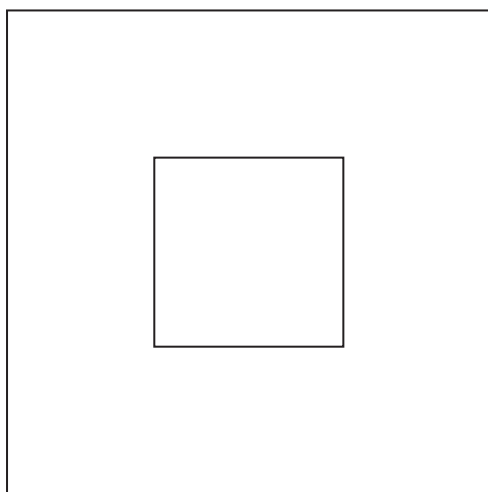
2 Tarraing na línte siméadrachta uilig atá ag na cruthanna seo thíos.

(a)



[1]

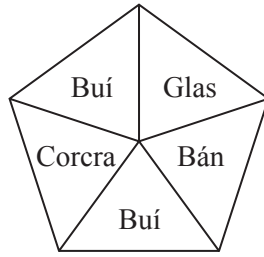
(b)



[2]

Scrúdaitheoir Amháin	
Marcanna	Athmharc

3 (a)

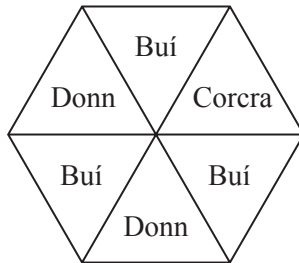


Céad Rothlóir

Cén dath is dóchúla a stopfaidh an rothlóir air?

Freagra _____ [1]

(b)



Dara Rothlóir

Cén dath is neamhdhóchúla a stopfaidh an rothlóir seo air?

Freagra _____ [1]

(c) Síleann Pól go bhfuil seans níos fearr aige Corcra a fháil ar an dara rothlóir ná ar an chéad rothlóir cionn is nach bhfuil ach 3 dhath ar an rothlóir seo nuair atá 4 dhath ar an chéad rothlóir.

Mínigh cad chuige a bhfuil Pól contráilte.

_____ [2]

4 (a) Cheannaigh Séamas teilifís ar Fruilcheannach.

D'íoc sé éarlais £120 agus £45 gach mí go ceann 9 mí.

Cá mhéad **san iomlán** a d'íoc sé ar an teilifís?

Freagra £ _____ [3]

(b)

Cuir chugam, le do thoil	Líon	Praghas	Fo-iomlán
A105 Cócaireán Caighdeánach		£24.99	
A115 Cócaireán Mór		£31.99	
A292 Leabhar Cócaireáin Caighdeánach		£5.49	
A293 Leabhar Cócaireáin Mór		£8.49	
Seachadadh Cúiréara			5.75
Iomlán £			

Comhlánaigh an fhoirm ordaithe thuas le haghaidh dhá Chócaireán Mhóra agus Leabhar Cócaireáin Caighdeánach amháin agus seachadadh Cúiréara san áireamh ann.

[3]

(c) Tá Siobhán ag obair sa siopa áitiúil.

Saothraíonn sí £6.50 san uair ó Luan go hAoine.

Saothraíonn sí “am go leith” ag an deireadh seachtaine.

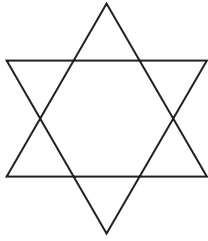
Seachtain amháin, bhí Siobhán ag obair ar feadh 12 uair an chloig san iomlán ó Luan go hAoine. Rinne sí 4 uair an chloig chomh maith ag an deireadh seachtaine.

Cá mhéad san iomlán a shaothraigh sí an tseachtain sin?

Freagra £ _____ [4]

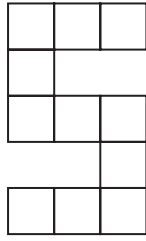
5 Cad é ord na siméadrachta rothlaithe do gach ceann de na cruthanna seo thíos?

(a)



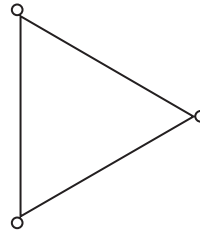
Ord _____

(b)



Ord _____

(c)



Ord _____

[3]

6 Díoladh 300 ticéad i gcrannchur.

Níl ach duais amháin ann.

Cheannaigh an tUasal de Brún 8 dticéad, cheannaigh Bean de Brún 15 thicéad agus cheannaigh na páistí, Seán agus Cáit, 3 thicéad an duine.

(a) Cad é an dóchúlacht go mbainfidh Bean de Brún an duais?

Freagra _____ [2]

(b) Cad é an dóchúlacht nach mbainfidh duine ar bith den teaghlach an duais?

Freagra _____ [2]

7 (a) Tarraing ceathairshleasán darb ord siméadrachta rothlaithe 2.

[1]

(b) Tarraing cineál eile de cheathairshleasán darb ord siméadrachta rothlaithe 2 chomh maith.

[1]

Scrúdaitheoir Amháin	
Marcanna	Athmharc

8 Is leis an fhoirmle seo thíos a thugtar an costas iomlán atá ar charr

$$\text{Costas iomlán} = \text{éarlais} + \text{íocaíocht mhíosúil} \times 12$$

- (a) D'íoc Cóilín éarlais de £2 500 agus ba é £200 an íocaíocht mhíosúil aige.

Faigh an costas iomlán a d'íoc sé ar an charr.

Freagra £ _____ [2]

- (b) Níor íoc Síle aon éarlais agus ba é £500 an íocaíocht mhíosúil aici.

Cén costas iomlán a d'íoc Síle ar an charr?

Freagra £ _____ [1]

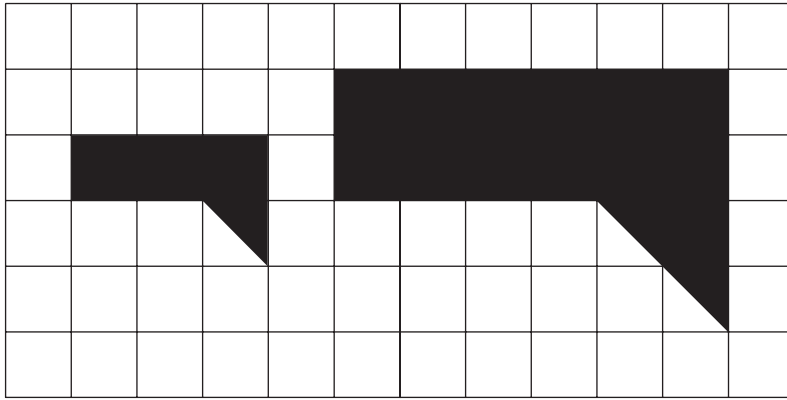
- (c) Mínigh, i d'fhocail féin, cad é dó a seasann an 12 san fhoirmle.

Freagra _____ [1]

- (d) D'íoc Aodh costas iomlán de £8 000 ar an charr aige agus ba é £2 600 an éarlais a d'íoc sé.

Cén íocaíocht mhíosúil a bhí le híoc ag Aodh?

Freagra £ _____ [3]



CRUTH A

CRUTH B

Is íomhá de Chruth A é Cruth B i ndiaidh méadaithe.

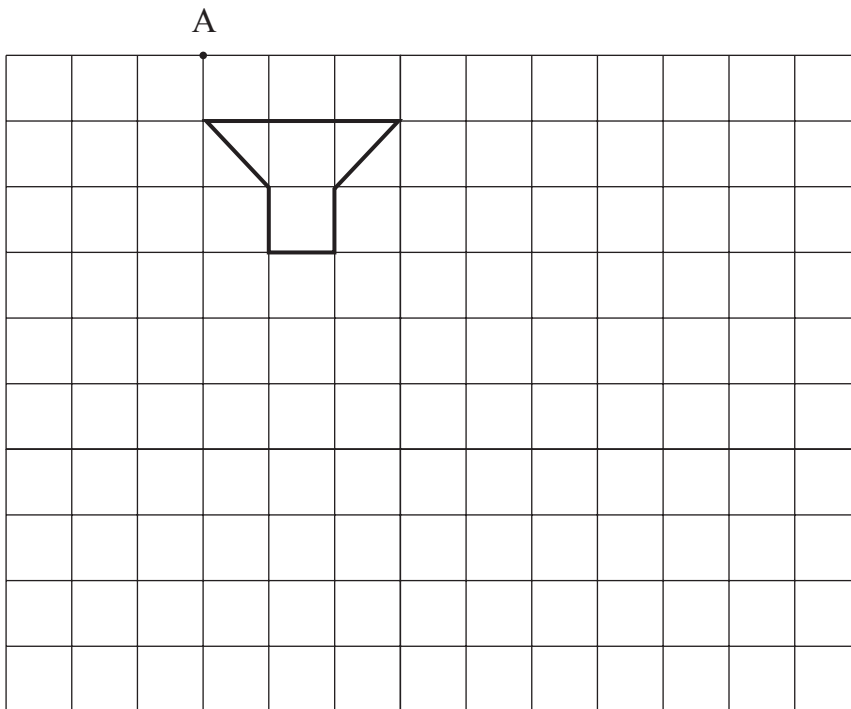
(a) Scríobh fachtóir scála an mhéadaithe.

Freagra _____ [1]

(b) Cá mhéad uair níos mó atá achar chruth B ná achar chruth A?

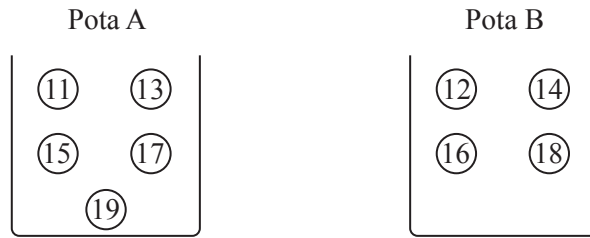
Freagra _____ [2]

(c) Úsáid fachtóir scála 3 agus A mar lárphointe le méadú den chruth seo thíos a tharraingt.



[3]

10 Tá dioscaí uimhrithe den mhéid chéanna in dhá phota, A agus B.



(a) Roghnaíonn Sorcha diosca go randamach as gach pota.

Suimíonn sí na huimhreacha ar an dá dhiosca le chéile.

Comhlánaigh an tábla thíos lena thaispeáint cad iad na scóir uilig a thioctadh léi a fháil.

		Pota A				
+		11	13	15	17	19
Pota B	12	23	25			
	14	25				
	16					
	18					

[2]

(b) Cad é an dóchúlacht go bhfaigheadh Sorcha scór atá níos lú ná 29?

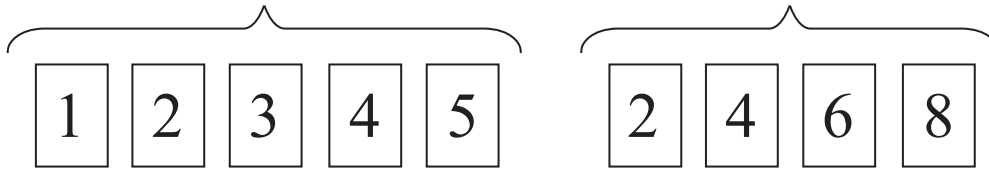
Freagra _____ [2]

Scrúdaitheoir Amháin	
Marcanna	Athmharc

11

Cártaí dearga

Cártaí gorma



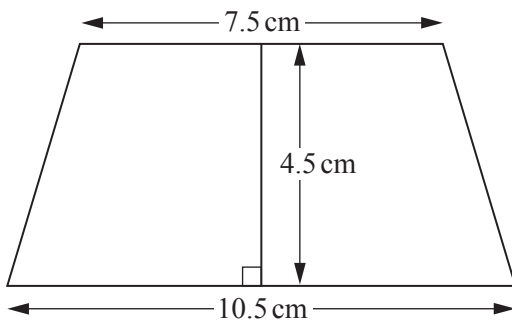
Tá an dá phaca cártaí seo thuas ar thábla.

Déantar an dá phaca cártaí a mheascadh le chéile agus roghnaítear cárta amháin go randamach.

Cad é an dóchúlacht gur cárta gorm nó cárta a bhfuil uimhir 4 air nó an dá rud seo a roghnófar?

Freagra _____ [2]

12



Ríomh achar an traipéisiam seo.

Freagra _____ cm² [2]

13 Roinn Peadar agus Pól suim airgid eatarthu sa chóimheas 5:4

Fuair Peadar £16 de bhreis ar Phól.

Cá mhéad airgid a bhí le roinnt ag na buachaillí?

Freagra £ _____ [3]

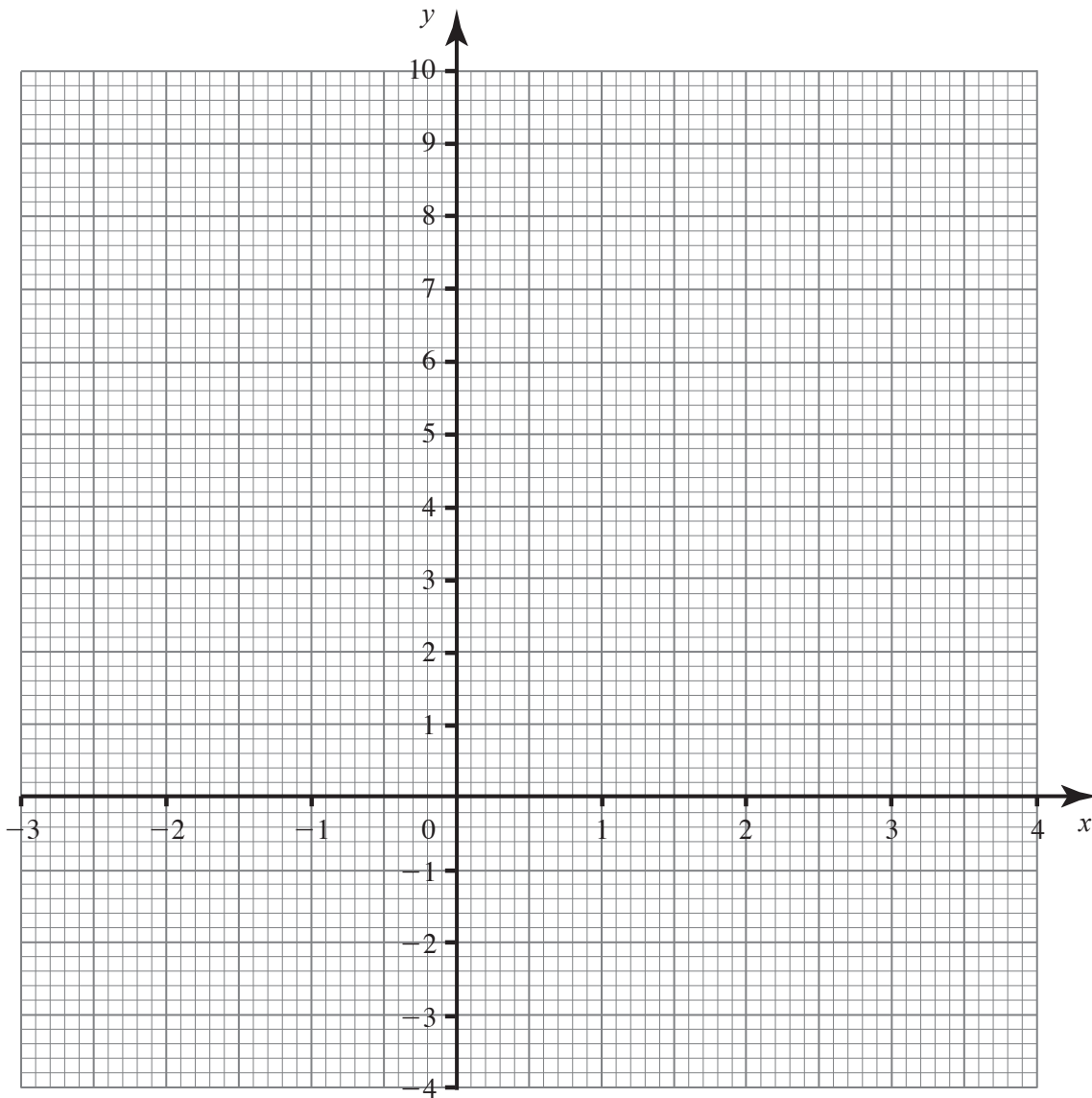
Scrúdaitheoir Amháin	
Marcanna	Athmharc

14 (a) Comhlánaigh an tábla le haghaidh $y = 2x^2 - 2x - 3$

x	-2	-1	0	1	2	3
y		1	-3	-3		9

[2]

(b) Tarraing an graf de $y = 2x^2 - 2x - 3$ do luachanna x ó $x = -2$ go dtí $x = 3$ ar an eangach seo thíos.



[2]

SEO DEIREADH AN SCRÚDPHÁIPÉIR

Cuireadh isteach ar chead chun an t-ábhar cóipchirt uile a atáirgeadh.
I gcásanna áirithe is féidir nár éirigh le CCEA teagmháil a dhéanamh le húinéirí cóipchirt agus beidh sé sásta na hadmhálacha sin a fágadh ar lár a chur ina gceart amach anseo ach é a chur ar an eolas.