

Enw'r Ymgeisydd	Rhif y Ganolfan	Rhif yr Ymgeisydd

CYD-BWYLLGOR ADDYSG CYMRU

Tystysgrif Gyffredinol Addysg Uwchradd



WELSH JOINT EDUCATION COMMITTEE

General Certificate of Secondary Education

174/52

ECONOMEG Y CARTREF (TECSTILAU)

PAPUR 2

Haen Uwch – Graddau D i A*

A.M. DYDD MERCHER, 21 Mehefin 2006

(1 awr 30 munud)

I'r Arholwr yn unig

CYFANSWM Y MARCIAU	
-------------------------------	--

DEUNYDDIAU YCHWANEGOL

Pensiliau/ysgrifbinnau lliw.

CYFARWYDDIADAU I YMGEISWYR

Ysgrifennwch eich enw, rhif y ganolfan a'ch rhif ymgeisydd yn y blychau ar ben y dudalen hon.

Atebwch **bob** cwestiwn.

Ysgrifennwch eich atebion yn y lleoedd gwag priodol yn y llyfryn hwn. Os nad oes digon o le i'ch ateb, ewch ymlaen â'ch ateb yng nghefn y llyfryn, gan gofio nodi rhif y cwestiwn yn gywir.

GWYBODAETH I YMGEISWYR

Dangosir nifer y marciau sydd ar gael mewn cromfachau ar ddiwedd pob cwestiwn neu ran o gwestiwn.

Ni roddir tystysgrif i ymgeisydd a geir yn ymddwyn yn annheg yn ystod yr arholiad.

Atebwch bob cwestiwn.

1. Mae haearn stêm yn eitem ddefnyddiol o gyfarpar tecstil.



(a) Rhestrwch **dri** phwynt i'w hystyried wrth brynu haearn stêm. [3]

(i)

.....

(ii)

.....

(iii)

.....

(b) Awgrymwch pryd y gall haearn stêm gael ei ddefnyddio wrth wneud dilledyn. [2]

.....

.....

.....

.....

.....

(c) Pa gyngor y byddech yn ei roi i riant plant ifanc am ddefnyddio a storio haearn stêm yn ddiogel? [3]

.....

.....

.....

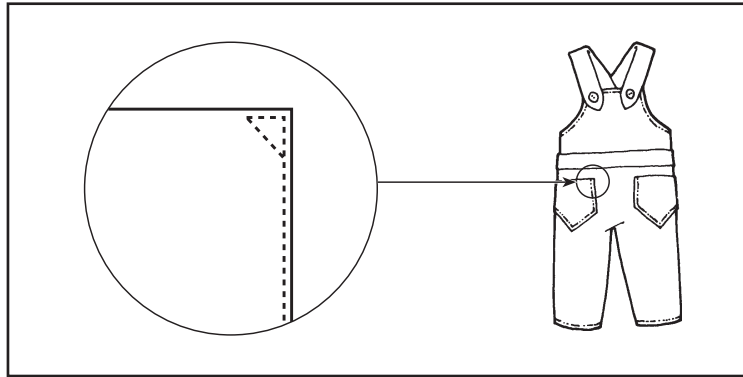
.....

.....

.....

.....

2. Astudiwch y diagramau isod ac atebwch y cwestiynau sy'n dilyn.



(a) Enwch y math o boced a ddarlunnir.

[1]

.....

(b) Eglurwch sut byddech yn gwneud y tro llym ar y corneli wrth beiriannu'r boced.

[2]

.....

.....

.....

.....

.....

.....

(c) Rhowch **un** rheswm dros y pwytho cornel.

[1]

.....

(ch) Enwch a brasluniwch **un** math arall o boced.

[2]

Enw

3. Mae cynheswyr cyrff wedi'u cwiltio (neu *gilets*) yn ffasiynol (*in style*) ar hyn o bryd.



- (a) Beth rydych yn ei ddeall wrth y term cwiltio?

[2]

.....

.....

.....

.....

- (b) Eglurwch pam mae neilon wedi'i wehyddu (*woven nylon*) yn addas ar gyfer haen allanol y dilledyn hwn.

[2]

.....

.....

.....

.....

- (c) Eglurwch pam mae cotwm wedi'i wehyddu (*woven cotton*) yn addas ar gyfer haen fewnol cynheswr corff.

[2]

.....

.....

.....

.....

- (ch) Eglurwch pam mae wadin polyester yn cael ei ddefnyddio wrth wneud y *gilet*.

[2]

.....

.....

.....

.....

(d) Mae *gilets* a chynheswyr cyrff yn ymddangos mewn llawer o ffasiynau heddiw. Trafodwch y gosodiad hwn mewn perthynas â thueddiadau ffasiwn presennol ar gyfer pobl yn eu harddegau. [6]

.....

.....

.....

.....

.....

.....

.....

.....

.....

.....

.....

.....

.....

.....

.....

.....

.....

.....

.....

.....

.....

.....

.....

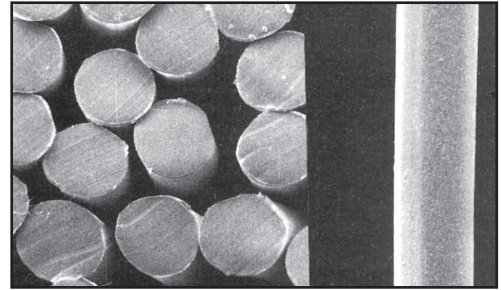
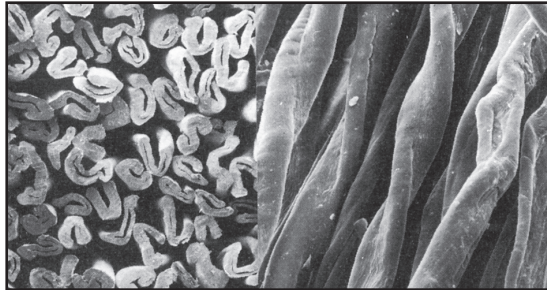
4. (a) Nodwch tarddiad (*origin*) y ffibrau canlynol. [3]

(i) Lliain — tarddiad

(ii) Reion — tarddiad

(iii) Neilon — tarddiad

(b) Enwch y **ddau** ffibr sydd i'w gweld o dan y microsgop. [2]



(i)

(ii)

(c) Lluniadwch ac enwch **un** ffibr arall sydd i'w weld o dan y microsgop. [1]

Enw

(ch) Enwch **un** dull arall o adnabod ffibr neu ffabrig di-enw. [1]

.....

(d) Eglurwch y gwahaniaeth rhwng ffibrau cymysg a ffibrau wedi'u blendio. [2]

.....

.....

.....

.....

.....

.....

(dd) Yn aml mae ffibrau yn gymysg/wedi'u blendio.
Trafodwch y manteision o gymysgu/blendio ffibrau, gan roi engreifftiau a'r defnydd
terfynol o'r ffabrigau hynny. [6]

.....

.....

.....

.....

.....

.....

.....

.....

.....

.....

.....

.....

.....

.....

.....

.....

.....

.....

.....

A series of horizontal dotted lines for writing, spanning the width of the page.

A series of horizontal dotted lines for writing, spanning the width of the page.