

Enw'r Ymgeisydd	Rhif y Ganolfan	Rhif yr Ymgeisydd

CYD-BWYLLGOR ADDYSG CYMRU
Tystysgrif Gyffredinol Addysg Uwchradd



WELSH JOINT EDUCATION COMMITTEE
General Certificate of Secondary Education

167/51

ECONOMEG Y CARTREF (DATBLYGIAD Y PLENTYN)

PAPUR 1

Haen Sylfaenol – Graddau G i C

P.M. DYDD MAWRTH, 20 Mehefin 2006

(1 awr 30 munud)

I'r Arholwr yn unig

CYFANSWM Y MARCIAU	
-------------------------------	--

DEUNYDDIAU YCHWANEGOL

Nid oes angen unrhyw ddeunyddiau ychwanegol.

CYFARWYDDIADAU I YMGEISWYR

Ysgrifennwch eich enw, rhif y ganolfan a'ch rhif ymgeisydd yn y blychau ar ben y dudalen hon.

Atebwch **bob** cwestiwn.

Ysgrifennwch eich atebion yn y lleoedd gwag priodol yn y llyfryn hwn. Os nad oes digon o le i'ch ateb, parhewch â'r ateb yng nghefn y llyfryn, ond cofiwch nodi rhif y cwestiwn yn gywir.

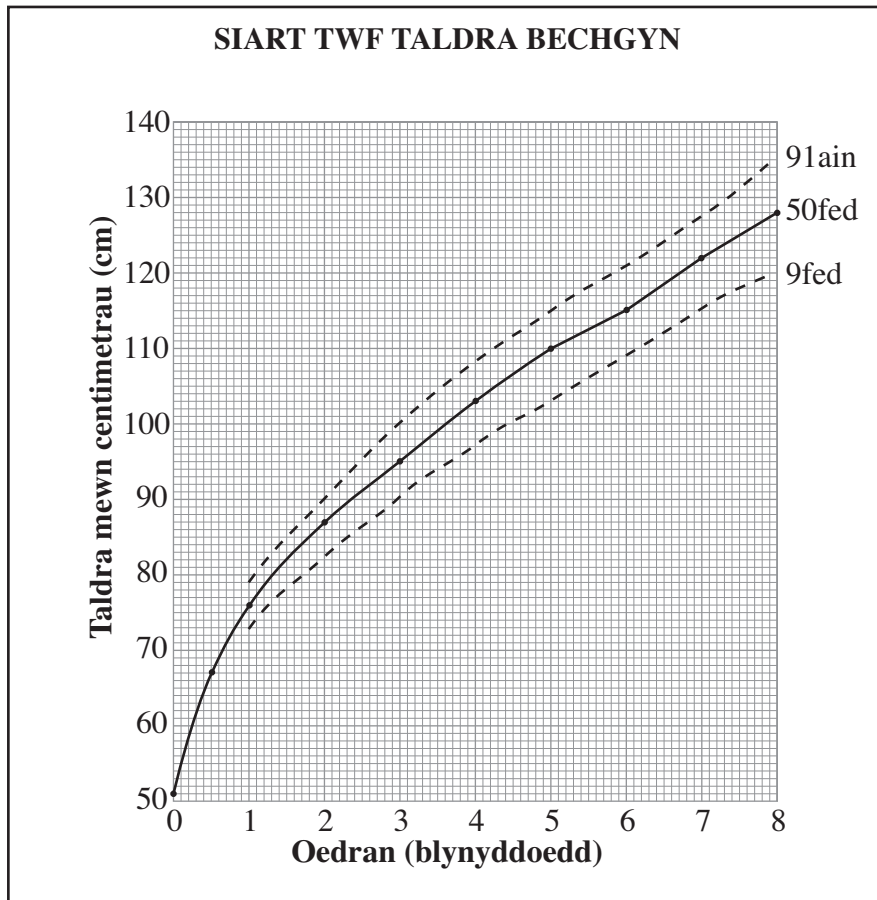
GWYBODAETH I YMGEISWYR

Dangosir nifer y marciau mewn cromfachau ar ddiwedd pob cwestiwn neu ran o gwestiwn.

Cewch farciau am ansawdd eich cyfathrebu ysgrifenedig.

Ni roddir tystysgrif i ymgeisydd a geir yn ymddwyn yn annheg yn ystod yr arholiad.

1. Defnyddir siartiau canraddol (*percentile*) i gofnodi twf taldra a phwysau plant.



(a) Beth yw taldra bachgen tair blwydd oed cyffredin?

[1]

.....

(b) Pa weithiwr proffesiynol gofal iechyd sy'n defnyddio siartiau canraddol?

[1]

.....

2. Mae bwyta'n iach yn holl bwysig i fam feichiog. Cwblhewch y siart canlynol.

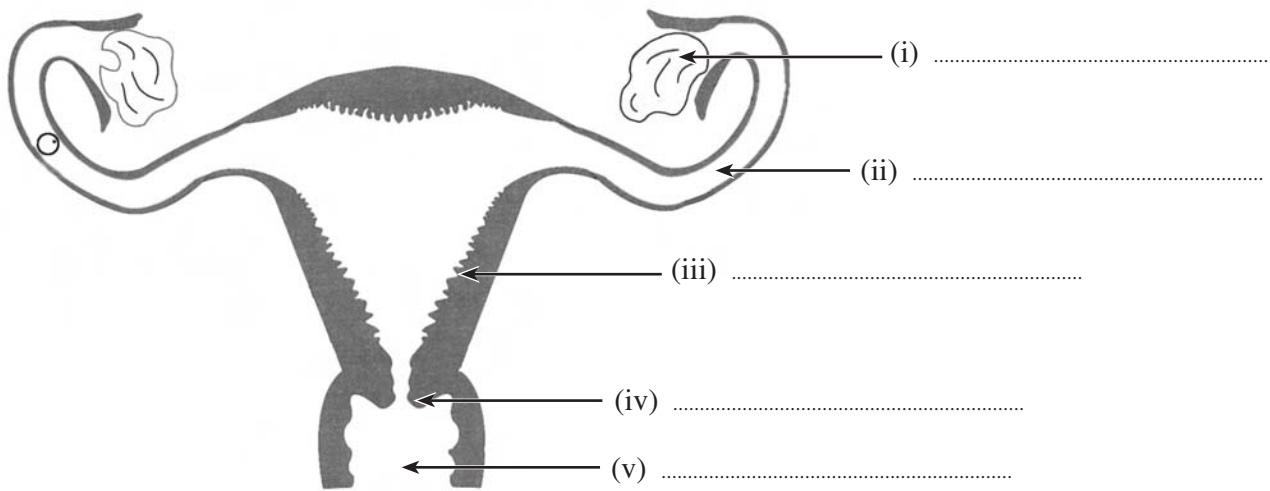
[4]

Maetholyn	Swyddogaeth yn y diet	Enghraifft o fwyd
Protein	Twf a datblygiad	Pysgod
Haearn	Celloedd coch y gwaed	(a)
Asid Ffolig	(b)	Llysiau deiliog gwyrdd
Calsiwm	(c)	(ch)

3. Isod mae diagram o system genhedlu'r fenyw.

(a) Gan ddefnyddio'r geiriau a roddir, labelwch y diagram o system genhedlu'r fenyw. [5]

ofari, ceg y groth, croth, gwain, tiwb Fallopio.



(b) Nodwch **dri** arwydd a all ddangos bod menyw yn feichiog. [3]

- (i)
- (ii)
- (iii)

4. Mae ymddangosiad dannedd mewn baban ifanc yn garreg filltir yn ei ddatblygiad.



- (a) Sawl dant sugno (*milk teeth*) sydd mewn set gyfan? [1]

.....

- (b) Pryd dylai plant ddechrau glanhau eu dannedd? [1]

.....

- (c) Awgrymwch **dri** arwydd bod baban efallai'n torri dannedd (*teething*). [3]

(i)

(ii)

(iii)

- (ch) Awgrymwch **dair** ffordd y gall rhiant helpu baban sy'n torri dannedd. [3]

(i)

(ii)

(iii)

5. Mae teuluoedd rhiant sengl wedi cynyddu'n fawr dros y 20 mlynedd diwethaf.



- (a) Nodwch **ddau** reswm pam y gallai plentyn fod yn byw mewn teulu rhiant sengl. [2]

(i)

(ii)

- (b) Awgrymwch **dair** mantais y gall fod gan blentyn o ganlyniad i fod mewn teulu un rhiant. [3]

(i)

(ii)

(iii)

- (c) Beth yw llys-deulu? [1]

.....
.....

- (ch) Disgrifiwch **dair** effaith bosibl ar unigolion sy'n byw mewn llys-deulu. [3]

(i)

(ii)

(iii)

6. Mae angen i bob rhiant allu delio â damweiniau bach yn y cartref.



(a) Pa gymorth cyntaf byddai ei angen yn y sefyllfaoedd canlynol? [3]

(i) Gwaedlif o'r trwyn

.....

.....

(ii) Llosgiadau a sgaldiadau

.....

.....

(iii) Gwenwyniad (*poisoning*)

.....

.....

(b) Trafodwch ffyrdd y gall rhiant leihau'r posibilrwydd o ddamweiniau'n digwydd yn y cartref. [6]

.....

.....

.....

.....

Cyfeiriwyd at y canlynol yn y papur hwn:

- Cw.1,6 & 8 Pamela Minett, Child Care and Development 4th Edition. Murry.
ISBN 0-7195-8610-0
- Cw.3 Judi Sunderland. The Essentials of Child Development. Lonsdale.
ISBN 1-903068-85-1
- Cw.4 & 5 Brennand, Heather et al. Child Development. A Comprehensive
Text for GCSE. Hodder & Stoughton. ISBN 0-340-78272-2