

| | | |
|-----------------|-----------------|-------------------|
| Enw'r Ymgeisydd | Rhif y Ganolfan | Rhif yr Ymgeisydd |
| | | |

CYD-BWYLLGOR ADDYSG CYMRU

Tystysgrif Gyffredinol Addysg Uwchradd



WELSH JOINT EDUCATION COMMITTEE

General Certificate of Secondary Education

165/57

HANES

**MANYLEB A: ASTUDIAETHAU MANWL AC AMLINELLOL O
AGWEDDAU AR HANES CYMRU/LLOEGR A'R BYD**

**MANYLEB B: ASTUDIAETHAU MANWL A THEMATIG AC ASTUDIAETHAU O
DDATBLYGIAD O AGWEDDAU AR HANES CYMRU/LLOEGR A'R BYD**

PAPUR 1

ASTUDIAETH FANWL

07 – YR ALMAEN, 1919-1945

P.M. DYDD GWENER, 8 Mehefin 2007

1 awr (o arholiad 2 awr)

| Cwestiynau a atebwyd | Swyddfa'n unig |
|-------------------------|-------------------|
| Cw.1 (Gorfodol) | 20 |
| Cw. | 25 |
| CYFANSWM | 45 |

CYFARWYDDIADAU I YMGEISWYR

Ysgrifennwch eich enw, rhif y ganolfan a'ch rhif ymgeisydd yn y blychau ar ben y dudalen hon.

Atebwch Gwestiwn 1 (Adran A) a *naill ai* Cwestiwn 2 *neu* Gwestiwn 3 o Adran B.

Ysgrifennwch eich atebion ar y llinellau yn y llyfryn hwn. Defnyddiwch dudalennau ychwanegol os nad yw'r llinellau a ddarparwyd yn y llyfryn hwn yn ddigon. Ysgrifennwch eich enw ar bob tudalen ychwanegol a nodwch yn glir rif y cwestiwn rydych yn ei ateb. Rhowch eich tudalennau ychwanegol y tu mewn i'r llyfryn hwn.

GWYBODAETH I YMGEISWYR

Dangosir nifer y marciau sydd ar gael mewn cromfachau ar ddiwedd pob cwestiwn neu ran-gwestiwn.

Cewch farciau am ansawdd eich cyfathrebu ysgrifenedig.

I ennill y marciau llawn ar gyfer unrhyw gwestiwn, rhaid i'ch atebion fod yn berthnasol a rhaid iddynt wneud defnydd llawn o'r wybodaeth a ddarparwyd.

Ym mhob achos dylech gefnogi eich atebion trwy gyfeirio at eich gwybodaeth a'ch dealltwriaeth o'r pwnc a ddewiswyd.

Ni roddir tystysgrif i ymgeisydd a geir yn ymddwyn yn annheg yn ystod yr arholiad.

Atebwch Gwestiwn 1 yn Adran A a naill ai Cwestiwn 2 neu Gwestiwn 3 yn Adran B.

ADRAN A

(GORFODOL)

- 1. Mae'r cwestiwn hwn yn sôn am esgyniad y Natsïaid a'r ffordd y gwnaethant atgyfnerthu eu grym, 1929-1934.**

Astudiwch y ffynonellau isod ac yna atebwch y cwestiynau sy'n dilyn pob ffynhonnell. [20]

Ffynhonnell A



[Hitler yn annerch aelodau o'r Blaid Natsïaidd mewn rali fawr yn Hamburg yn 1932]

- (a) Defnyddiwch Ffynhonnell A, a'r hyn rydych chi'n ei wybod, i ddisgrifio raliau'r Blaid Natsïaidd. [3]

.....

.....

.....

.....

.....

.....

.....

.....

.....

.....

.....

Ffynhonnell B

Ar ôl 1929 dechreuodd argyfwng economaidd ofnadwy yn yr Almaen a ddatblygodd gan achosi'r Dirwasgiad Mawr. Mae hynny'n egluro pam y dechreuodd llawer o bobl bleidleisio dros y pleidiau eithafol.

[Rhan o werslyfr ar gyfer ysgolion gan L. E.Snellgrove, *The Modern World since 1870* (1972)]

- (b) Defnyddiwch y wybodaeth yn Ffynhonnell B, a'r hyn rydych chi'n ei wybod, i egluro sut yr effeithiodd y Dirwasgiad Mawr ar fywyd yn yr Almaen. [4]

.....

.....

.....

.....

.....

.....

.....

.....

.....

.....

.....

.....

.....

.....

.....

.....

.....

.....

.....

.....

.....

.....

.....

Ffynhonnell C

Yna daeth 1932. Aeth fy mam a fy nhad i wrando ar Adolf Hitler yn rhoi araith fawr mewn rali yn y dref. Y bore canlynol dywedodd y ddau wrthym sut roedd e eisiau bod ar ochr y di-waith. Roedd fy mam yn wylo o lawenydd. A gweddi'ai fy rhieni y byddai Duw yn rhoi'r holl bleidleisiau i'r dyn hwn fel na fydden ni'n dlawd mwyach. Doedd neb arall yn addo hynny.

[Menyw o'r Almaen, Frau Mundt, yn rhoi cyfweiliad ar gyfer rhaglen deledu gyda'r BBC ar esgyniad y Natsïaid (1990)]

- (c) Pa mor ddefnyddiol yw Ffynhonnell C fel tystiolaeth i hanesydd sy'n astudio'r dulliau a ddefnyddiwyd gan y Natsïaid i ennill pleidleisiau?
Eglurwch eich ateb trwy ddefnyddio'r ffynhonnell a'r hyn rydych chi'n ei wybod. [5]

.....

.....

.....

.....

.....

.....

.....

.....

.....

.....

.....

.....

.....

.....

.....

.....

.....

.....

.....

.....

.....

.....

.....

.....

.....

.....

.....

.....

.....

.....

.....

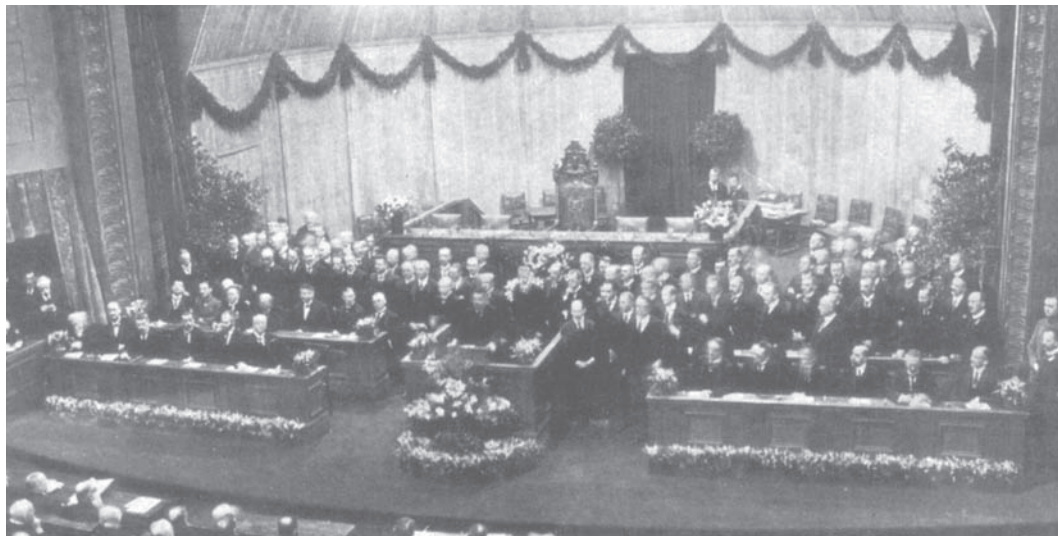
ADRAN B*Atebwch naill ai Cwestiwn 2 neu Gwestiwn 3.***2. Mae'r cwestiwn hwn yn sôn am broblemau Gweriniaeth Weimar, 1919-1929.**

Astudiwch y wybodaeth isod ac yna atebwch y cwestiynau sy'n dilyn.

[25]

GWYBODAETH

Pan ddaeth y Rhyfel Byd Cyntaf i ben, newidiodd llywodraeth yr Almaen. Yn y darlun hwn gwelir yr Arlywydd Ebert yn annerch y cyfarfod cyntaf o lywodraeth newydd yr Almaen yn 1919.



(a) (i) Beth oedd Gweriniaeth Weimar?

[2]

.....

.....

.....

.....

.....

.....

(b) (i) Disgrifiwch effeithiau gorchwyddiant. [3]

.....

.....

.....

.....

.....

.....

.....

.....

.....

.....

.....

.....

(ii) Eglurwch pam y cwmpodd economi'r Almaen yn 1929. [4]

.....

.....

.....

.....

.....

.....

.....

.....

.....

.....

.....

.....

.....

.....

.....

.....

.....

.....

.....

.....

.....

.....

.....

3. Mae'r cwestiwn hwn yn sôn am newidiadau ym mywyd yr Almaen, 1933-1939.

Astudiwch y wybodaeth isod ac yna atebwch y cwestiynau sy'n dilyn.

[25]

GWYBODAETH

Roedd y Natsiaid yn ceisio rheoli pob agwedd ar fywyd bob dydd. Yn y darlun hwn gwelir Cristnogion yr Almaen yn cynnal cyfarfod awyr agored yn Berlin yn 1938.



(a) (i) Beth oedd Eglwys Genedlaethol y Reich?

[2]

.....

.....

.....

.....

.....

.....

(ii) Eglurwch sut y newidiwyd bywyd menywod yr Almaen gan y Natsiaid. [4]

.....

.....

.....

.....

.....

.....

.....

.....

.....

.....

.....

.....

.....

.....

.....

.....

.....

.....

.....

(iii) Pa mor llwyddiannus oedd y Natsiaid wrth leihau diweithdra? [5]

.....

.....

.....

.....

.....

.....

.....

.....

.....

.....

.....

.....

.....

.....

.....

.....

.....

.....

.....

.....

.....

.....

.....

.....

(b) (i) Disgrifiwch rôl Josef Goebbels.

[3]

.....

.....

.....

.....

.....

.....

.....

.....

.....

.....

.....

.....

.....

.....

.....

.....

.....

.....

.....

.....

.....

.....

(ii) Eglurwch sut y newidiwyd addysg gan y Natsïaid.

[4]

.....

.....

.....

.....

.....

.....

.....

.....

.....

.....

.....

.....

.....

.....

.....

.....

.....

.....

.....

.....

.....

.....

.....

