

Enw'r Ymgeisydd	Rhif y Ganolfan	Rhif yr Ymgeisydd

CYD-BWYLLGOR ADDYSG CYMRU

Tystysgrif Gyffredinol Addysg Uwchradd



WELSH JOINT EDUCATION COMMITTEE

General Certificate of Secondary Education

165/64

HANES

**MANYLEB A: ASTUDIAETHAU MANWL AC AMLINELLOL  
O AGWEDDAU AR HANES CYMRU/LLOEGR A'R BYD**

**PAPUR 2**

**ASTUDIAETH AMLINELLOL**

**14 – YR ALMAEN, 1919-1991**

A.M. DYDD IAU, 15 Mehefin 2006

(1 awr 20 munud)

Cwestiynau a atebwyd	Swyddfa'n unig
Cwestiwn	30
Cwestiwn	30
<b>CYFANSWM</b>	<b>60</b>

**CYFARWYDDIADAU I YMGEISWYR**

Ysgrifennwch eich enw, rhif y ganolfan a'ch rhif ymgeisydd yn y blychau ar ben y dudalen hon.

Atebwch **ddau** gwestiwn.

Ysgrifennwch eich atebion ar y llinellau yn y llyfryn hwn. Defnyddiwch dudalennau ychwanegol os nad yw'r llinellau a ddarparwyd yn y llyfryn hwn yn ddigon. Ysgrifennwch eich enw ar bob tudalen ychwanegol a nodwch yn glir rif y cwestiwn rydych yn ei ateb. Rhowch eich tudalennau ychwanegol y tu mewn i'r llyfryn hwn.

**GWYBODAETH I YMGEISWYR**

Dangosir nifer y marciau sydd ar gael mewn cromfachau ar ddiwedd pob cwestiwn neu ran-gwestiwn.

Cewch farciau am ansawdd eich cyfathrebu ysgrifenedig.

I ennill y marciau llawn ar gyfer unrhyw gwestiwn, rhaid i'ch atebion fod yn berthnasol a rhaid iddynt wneud defnydd llawn o'r wybodaeth a ddarparwyd.

**Ym mhob achos dylech gefnogi eich atebion trwy gyfeirio at eich gwybodaeth a'ch dealltwriaeth o'r pwnc a ddewiswyd.**

Ni roddir tystysgrif i ymgeisydd a geir yn ymddwyn yn annheg yn ystod yr arholiad.

*Atebwch unrhyw ddau gwestiwn.*

**1. Mae'r cwestiwn hwn yn sôn am ddatblygiad yr Almaen, 1919-1991.**

Astudiwch y wybodaeth isod ac yna atebwch y cwestiynau sy'n dilyn.

[30]

**GWYBODAETH**

Roedd llawer o newidiadau yn natblygiad yr Almaen rhwng 1919 a 1991. Mae'r darlun yn dangos adeilad y Reichstag ar dân yn 1933.



(a) Beth oedd Deddfau Nuremberg?

[2]

.....

.....

.....

.....

.....

.....

(b) Disgrifiwch Noson y Cyllyll Hirion.

[4]

.....

.....

.....

.....

.....

.....

.....

.....

.....

.....

.....

.....

.....

.....

.....

.....

.....

.....

.....

.....

.....

.....

.....









**2. Mae'r cwestiwn hwn yn sôn am fywydau pobl yr Almaen, 1919-1991.**

Astudiwch y wybodaeth isod ac yna atebwch y cwestiynau sy'n dilyn.

[30]

**GWYBODAETH**

Profodd pobl yr Almaen lawer o newidiadau yn eu bywydau rhwng 1919 a 1991. Mae'r darlun yn dangos teulu'n mwynhau diwrnod allan wrth ymyl Mur Berlin.





(a) Beth oedd Kristallnacht (Noson y Grisial)?

[2]

.....

.....

.....

.....

.....

.....

(b) Disgrifiwch y Gwasanaeth Llafur Cenedlaethol (*RAD*).

[4]

.....

.....

.....

.....

.....

.....

.....

.....

.....

.....

.....

.....

.....

.....

.....

.....

.....

.....

.....

.....

.....

.....

.....









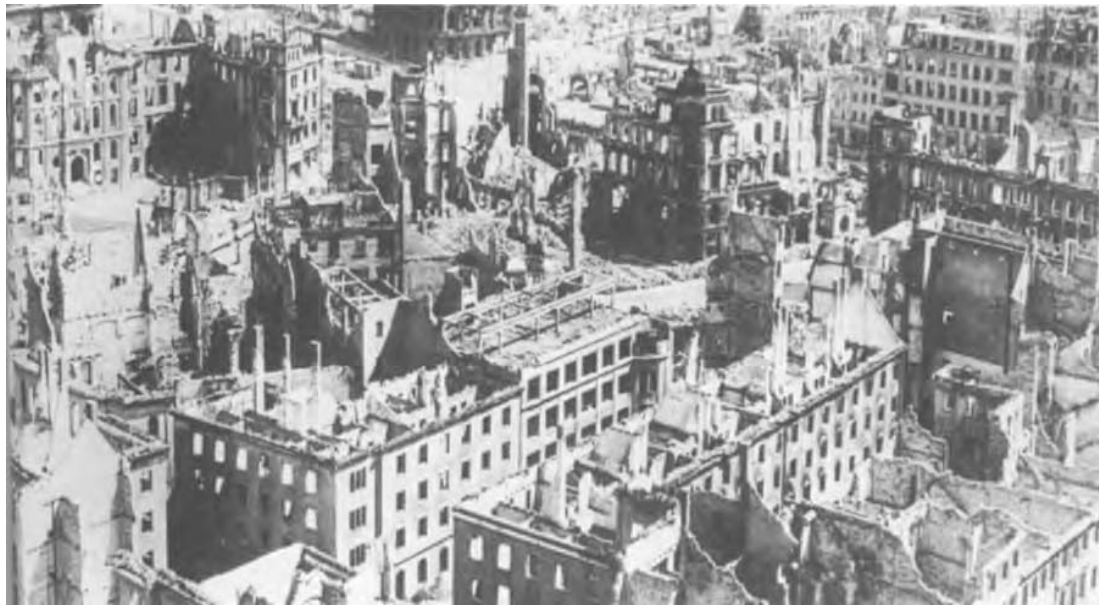
3. Mae'r cwestiwn hwn yn sôn am yr Almaen a'r byd mawr, 1919-1991.

Astudiwch y wybodaeth isod ac yna atebwch y cwestiynau sy'n dilyn.

[30]

**GWYBODAETH**

Chwaraeodd yr Almaen ran fawr ym materion y byd rhwng 1919 a 1991. Mae'r darlun yn dangos canol dinas Dresden wedi'r bomio ym mis Chwefror 1945.



(a) Beth oedd Cynllun Barbarossa?

[2]

.....

.....

.....

.....

.....

.....

(b) Disgrifiwch bolisi tramor Stresemann.

[4]

.....

.....

.....

.....

.....

.....

.....

.....

.....

.....

.....

.....

.....

.....

.....

.....

.....

.....

.....

.....

.....

.....

.....









A series of horizontal dotted lines for writing, spanning the width of the page.