

Enw'r Ymgeisydd	Rhif y Ganolfan	Rhif yr Ymgeisydd

CYD-BWYLLGOR ADDYSG CYMRU

Tystysgrif Gyffredinol Addysg Uwchradd



WELSH JOINT EDUCATION COMMITTEE

General Certificate of Secondary Education

165/57

HANES

**MANYLEB A: ASTUDIAETHAU MANWL AC AMLINELLOL O  
AGWEDDAU AR HANES CYMRU/LLOEGR A'R BYD**

**MANYLEB B: ASTUDIAETHAU MANWL A THEMATIG AC ASTUDIAETHAU O  
DDATBLYGIAD O AGWEDDAU AR HANES CYMRU/LLOEGR A'R BYD**

**PAPUR 1**

**ASTUDIAETH FANWL**

**07 – YR ALMAEN, 1919-1945**

P.M. DYDD GWENER, 9 Mehefin 2006

1 awr (o arholiad 2 awr)

Cwestiynau a atebwyd	Swyddfa'n unig
Cw.1 (Gorfodol)	20
Cw.	25
<b>CYFANSWM</b>	<b>45</b>

### **CYFARWYDDIADAU I YMGEISWYR**

Ysgrifennwch eich enw, rhif y ganolfan a'ch rhif ymgeisydd yn y blychau ar ben y dudalen hon.

Atebwch Gwestiwn 1 (Adran A) a *naill ai* Cwestiwn 2 *neu* Gwestiwn 3 o Adran B.

Ysgrifennwch eich atebion ar y llinellau yn y llyfryn hwn. Defnyddiwch dudalennau ychwanegol os nad yw'r llinellau a ddarparwyd yn y llyfryn hwn yn ddigon. Ysgrifennwch eich enw ar bob tudalen ychwanegol a nodwch yn glir rif y cwestiwn rydych yn ei ateb. Rhowch eich tudalennau ychwanegol y tu mewn i'r llyfryn hwn.

### **GWYBODAETH I YMGEISWYR**

Dangosir nifer y marciau sydd ar gael mewn cromfachau ar ddiwedd pob cwestiwn neu ran-gwestiwn.

Cewch farciau am ansawdd eich cyfathrebu ysgrifenedig.

I ennill y marciau llawn ar gyfer unrhyw gwestiwn, rhaid i'ch atebion fod yn berthnasol a rhaid iddynt wneud defnydd llawn o'r wybodaeth a ddarparwyd.

**Ym mhob achos dylech gefnogi eich atebion trwy gyfeirio at eich gwybodaeth a'ch dealltwriaeth o'r pwnc a ddewiswyd.**

Ni roddir tystysgrif i ymgeisydd a geir yn ymddwyn yn annheg yn ystod yr arholiad.

*Atebwch Gwestiwn 1 yn Adran A a naill ai Cwestiwn 2 neu Gwestiwn 3 yn Adran B.*

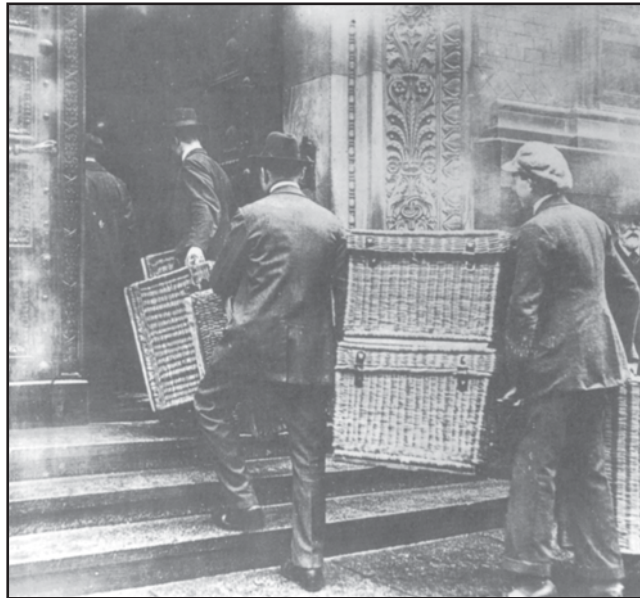
**ADRAN A**

(GORFODOL)

**1. Mae'r cwestiwn hwn yn sôn am broblemau Gweriniaeth Weimar, 1919-1929.**

Astudiwch y ffynonellau isod ac yna atebwch y cwestiynau sy'n dilyn pob ffynhonnell. [20]

**Ffynhonnell A**



[Clercod wrthi'n cludo basgedi'n llawn o arian papur i dalu cyflogau gweithwyr ffatri am un diwrnod (Gorffennaf 1923)]

(a) Defnyddiwch Ffynhonnell A, a'r hyn rydych chi'n ei wybod, i ddisgrifio'r problemau oedd yn wynebu economi'r Almaen yn 1923. [3]

.....

.....

.....

.....

.....

.....

.....

.....

.....

.....

**Ffynhonnell B**

Yn 1924 daeth Stresemann i gytundeb ar Gynllun Dawes ag UDA. Roedd hynny'n ei gwneud yn haws i'r Almaen dalu'r iawndaliadau. Gwnaeth Cynllun Dawes lawer i adfer hyder yn economi'r Almaen a dechreuodd buddsoddiadau tramor lifo i mewn, yn enwedig o UDA.

[Addaswyd o werslyfr ysgol gan Stephen Lee, *Weimar and Nazi Germany* (1996)]

- (b) Defnyddiwch y wybodaeth yn Ffynhonnell B, a'r hyn rydych chi'n ei wybod, i egluro sut y deliodd Stresemann â phroblem yr iawndaliadau. [4]

.....

.....

.....

.....

.....

.....

.....

.....

.....

.....

.....

.....

.....

.....

.....

.....

.....

.....

.....

.....

.....

.....

**Ffynhonnell C**

Trwy farwolaeth Stresemann, mae'r Almaen wedi colli ei gwladweinydd mwyaf galluog. Yn 1923 roedd hi'n ymddangos fel pe bai'r Almaen wedi'i difetha, roedd y Ffrancwyr yn y Ruhr, ac roedd ei harian yn ddiwerth. Yna daeth ef i rym, ac o dan ei arweinyddiaeth mae'r Almaen wedi dod yn drefnus a llewyrchus, gyda rhan bwysig i'w chwarae ym materion Ewrop.

[Erthygl goffa a gyhoeddwyd yn y papur newydd Prydeinig, *The Times* (4 Hydref 1929), wedi marwolaeth Stresemann]

- (c) Pa mor ddefnyddiol yw Ffynhonnell C fel tystiolaeth i hanesydd sy'n astudio llwyddiannau Stresemann?

Eglurwch eich ateb gan ddefnyddio'r ffynhonnell a'r hyn rydych chi'n ei wybod. [5]

.....

.....

.....

.....

.....

.....

.....

.....

.....

.....

.....

.....

.....

.....

.....

.....

.....

.....

.....

.....

.....

.....

.....

**Ffynhonnell CH**

Roedd y cyfnod 1924-1929 ymhell o fod yn oes aur i'r Almaen. Atebion tymor byr a gafwyd gan bolisiau Stresemann. Ni wnaethant ddatrys problemau'r Almaen yn y tymor hir. Dim ond gwneud i bethau edrych yn well a wnaeth.

[Rhan o werslyfr hanes i ysgolion gan Dale Banham a Christopher Culpin,  
*Germany 1918-1945 (2004)*]

- (ch) Yn Ffynhonnell CH mae'r awduron yn awgrymu na wnaeth Stresemann ddatrys problemau'r Almaen mewn gwirionedd.  
A yw hynny'n ddehongliad dilys?

*Yn eich ateb dylech ddefnyddio'r hyn rydych chi'n ei wybod am y testun, cyfeirio at y ffynonellau eraill sy'n berthnasol yn y cwestiwn hwn ac ystyried sut y daeth yr awduron i'r dehongliad hwn.*

[8]

.....

.....

.....

.....

.....

.....

**ADRAN B**

*Atebwch naill ai Cwestiwn 2 neu Gwestiwn 3.*

2. Mae'r cwestiwn hwn yn sôn am esgyniad y Natsiaid a'r ffordd y gwnaethant atgyfnerthu eu grym, 1929-1934.

Astudiwch y wybodaeth isod ac yna atebwch y cwestiynau sy'n dilyn.

[25]

**GWYBODAETH**

Ar ddechrau'r 1930au roedd y sefyllfa wleidyddol yn yr Almaen yn ansefydlog. Mae'r darlun hwn yn dangos senedd yr Almaen ar dân.



- (a) (i) Beth oedd tân y Reichstag?

[2]

.....

.....

.....

.....

.....

.....

(ii) Eglurwch sut roedd yr SA yn delio â gwrthwynebiad i'r Natsiaid. [4]

.....

.....

.....

.....

.....

.....

.....

.....

.....

.....

.....

.....

.....

.....

.....

.....

.....

.....

.....

.....

.....

.....

(iii) Pa mor bwysig oedd y Ddeddf Alluogi wrth i'r Natsiaid atgyfnerthu eu grym? [5]

.....

.....

.....

.....

.....

.....

.....

.....

.....

.....

.....

.....

.....

.....

.....

.....

.....

.....

.....

.....

.....

.....

.....



(b) (i) Disgrifiwch beth a ddigwyddodd ar Noson y Cyllyll Hirion. [3]

.....

.....

.....

.....

.....

.....

.....

.....

.....

.....

(ii) Eglurwch sut y gwnaeth marwolaeth Hindenburg gynyddu pŵer Hitler. [4]

.....

.....

.....

.....

.....

.....

.....

.....

.....

.....

.....

.....

.....

.....

.....



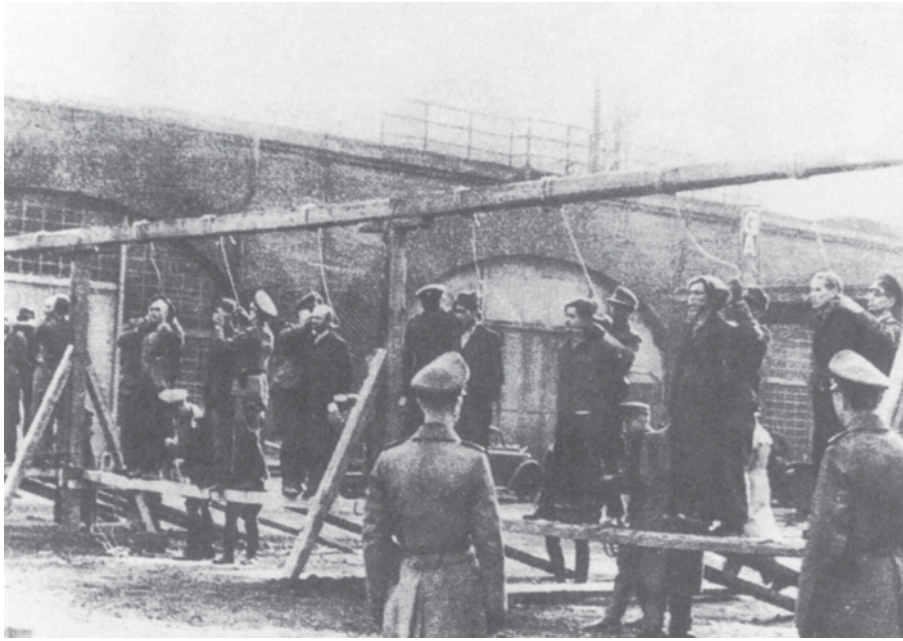
3. Mae'r cwestiwn hwn yn sôn am yr Almaen yn ystod yr Ail Ryfel Byd, 1939-1945.

Astudiwch y wybodaeth isod ac yna atebwch y cwestiynau sy'n dilyn.

[25]

**GWYBODAETH**

Newidiodd bywydau pobl yr Almaen yn ystod yr Ail Ryfel Byd.  
Mae'r darlun hwn yn dangos gwrthwynebwyr yn cael eu cosbi.



(a) (i) Beth oedd yr Ateb Terfynol?

[2]

.....

.....

.....

.....

.....

.....

(ii) Eglurwch sut roedd y Natsïaid yn rheoli'r economi yn ystod y rhyfel.

[4]

.....

.....

.....

.....

.....

.....

.....

.....

.....

.....

.....

.....

.....

.....

.....

(iii) Pa mor bwysig oedd propaganda yn ystod y rhyfel?

[5]

.....

.....

.....

.....

.....

.....

.....

.....

.....

.....

.....

.....

.....

.....

.....

.....

.....

.....

.....

.....

.....

.....

.....

.....

.....

.....

.....

(b) (i) Disgrifiwch gyflwr llawer o ddinasoedd yr Almaen erbyn mis Mai 1945. [3]

.....

.....

.....

.....

.....

.....

.....

.....

.....

.....

.....

.....

.....

.....

.....

.....

.....

.....

.....

.....

.....

.....

.....

(ii) Eglurwch pam y datblygodd grwpiau gwrthwynebu a gwrthsafiad (*resistance*) yn yr Almaen yn ystod blynyddoedd y rhyfel. [4]

.....

.....

.....

.....

.....

.....

.....

.....

.....

.....

.....

.....

.....

.....

.....

.....

.....

.....

.....

.....

.....

.....

.....

.....

(c) A oedd bywyd ar y Ffrynt Cartref yn yr Almaen yn galed trwy gydol blynyddoedd y rhyfel?  
Eglurwch eich ateb yn llawn. [7]

A series of horizontal dotted lines for writing an answer.