

Enw'r Ymgeisydd	Rhif y Ganolfan	Rhif yr Ymgeisydd

CYD-BWYLLGOR ADDYSG CYMRU

Tystysgrif Gyffredinol Addysg Uwchradd



WELSH JOINT EDUCATION COMMITTEE

General Certificate of Secondary Education

165/55

HANES

**MANYLEB A: ASTUDIAETHAU MANWL AC AMLINELLOL O  
AGWEDDAU AR HANES CYMRU/LLOEGR A'R BYD**

**PAPUR 1**

**ASTUDIAETH FANWL**

**05 – RWSIA YNG NGHYFNOD Y CHWYLDRO, 1905-1924**

P.M. DYDD GWENER, 9 Mehefin 2006

1 awr (o arholiad 2 awr)

Cwestiynau a atebwyd	Swyddfa'n unig
Cw.1 (Gorfodol)	20
Cw.	25
<b>CYFANSWM</b>	<b>45</b>

**CYFARWYDDIADAU I YMGEISWYR**

Ysgrifennwch eich enw, rhif y ganolfan a'ch rhif ymgeisydd yn y blychau ar ben y dudalen hon.

Atebwch Gwestiwn 1 (Adran A) a *naill ai* Cwestiwn 2 *neu* Gwestiwn 3 o Adran B.

Ysgrifennwch eich atebion ar y llinellau yn y llyfryn hwn. Defnyddiwch dudalennau ychwanegol os nad yw'r llinellau a ddarparwyd yn y llyfryn hwn yn ddigon. Ysgrifennwch eich enw ar bob tudalen ychwanegol a nodwch yn glir rif y cwestiwn rydych yn ei ateb. Rhowch eich tudalennau ychwanegol y tu mewn i'r llyfryn hwn.

**GWYBODAETH I YMGEISWYR**

Dangosir nifer y marciau sydd ar gael mewn cromfachau ar ddiwedd pob cwestiwn neu ran-gwestiwn.

Cewch farciau am ansawdd eich cyfathrebu ysgrifenedig.

I ennill y marciau llawn ar gyfer unrhyw gwestiwn, rhaid i'ch atebion fod yn berthnasol a rhaid iddynt wneud defnydd llawn o'r wybodaeth a ddarparwyd.

**Ym mhob achos dylech gefnogi eich atebion trwy gyfeirio at eich gwybodaeth a'ch dealltwriaeth o'r pwnc a ddewiswyd.**

Ni roddir tystysgrif i ymgeisydd a geir yn ymddwyn yn annheg yn ystod yr arholiad.

*Atebwch Gwestiwn 1 yn Adran A a naill ai Cwestiwn 2 neu Gwestiwn 3 yn Adran B.*

**ADRAN A**

**(GORFODOL)**

**1. Mae’r cwestiwn hwn yn sôn am Rwsia dan lywodraeth y Tsar, 1905-1914.**

Astudiwch y ffynonellau isod ac yna atebwch y cwestiynau sy’n dilyn pob ffynhonnell.

[20]

**Ffynhonnell A**



[Paentiad o ddigwyddiadau Sul y Gwaed]

(a) Defnyddiwch Ffynhonnell A, a’r hyn rydych chi’n ei wybod, i ddisgrifio digwyddiadau Sul y Gwaed. [3]

.....

.....

.....

.....

.....

.....

.....

.....

.....

.....

.....

**Ffynhonnell B**

Sefydlodd Stolypin Lysoedd Barn Arbennig ar gyfer sifiliaid. Roedd yn rhaid i'r cyhuddedig ymddangos gerbron y llys o fewn 24 awr i'r drosedd gael ei chyflawni ac nid oedd yn gallu apelio. Roedd yn rhaid cyflawni dedfryd o farwolaeth (*death sentence*) o fewn 24 awr i'r cyhuddedig gael ei ddyfarnu'n euog. Yn ystod 1906, dedfrydwyd 1000 o bobl i farwolaeth gan y Llysoedd Arbennig hyn.

[Addasiad o werslyfr ysgol gan H. MacDonald, *Russia and the USSR* (2001)]

- (b) Defnyddiwch y wybodaeth yn Ffynhonnell B, a'r hyn rydych chi'n ei wybod, i egluro sut y deliodd Stolypin â'r gwrthwynebiad i'r Tsar wedi 1905. [4]

.....

.....

.....

.....

.....

.....

.....

.....

.....

.....

.....

.....

.....

.....

.....

.....

.....

.....

**Ffynhonnell C**

Mae pob dosbarth yn condemnio'r llywodraeth ac yn enwedig y Tsar. Mae Nicholas wedi colli cariad pobl Rwsia tuag ato yn gyfan gwbl. Beth bynnag sydd gan y dyfodol ar gyfer y teulu brenhinol, ni fydd y Tsar presennol byth eto'n ddiogel ymysg ei bobl ei hun.

[Rhan o adroddiad preifat a anfonwyd gan Lysgennad America yn St Petersburg at lywodraeth America yn 1906. Mae'n cynnwys sylwadau ar boblogrwydd y Tsar wedi Chwyldro 1905.]

- (c) Pa mor ddefnyddiol yw Ffynhonnell C fel tystiolaeth i hanesydd sy'n astudio effeithiau Chwyldro 1905?  
Eglurwch eich ateb gan ddefnyddio'r ffynhonnell a'r hyn rydych chi'n ei wybod. [5]

.....

.....

.....

.....

.....

.....

.....

.....

.....

.....

.....

.....

.....

.....

.....

.....

.....

.....

.....

.....

.....

.....

.....

**Ffynhonnell CH**

Yn 1905 cafodd pŵer y Tsar Nicholas II ei herio o ddifrif. Er mwyn goroesi, cafodd ei orfodi i ganiatáu Maniffesto Hydref, oedd yn addo rhyddid a hawliau gwleidyddol i bobl Rwsia. Roedd awdurdod Nicholas i bob golwg wedi'i wanhau.

[Addasiad o werslyfr hanes modern i ysgolion gan Alan White, *Russia and the USSR: 1905-1991* (1995)]

(ch) Yn Ffynhonnell CH mae'r awdur yn awgrymu bod Chwyldro 1905 wedi gwanhau pŵer y Tsar.

A yw hynny'n ddehongliad dilys?

*Yn eich ateb dylech ddefnyddio'r hyn rydych chi'n ei wybod am y testun, cyfeirio at y ffynonellau eraill sy'n berthnasol yn y cwestiwn hwn ac ystyried sut y daeth yr awdur i'r dehongliad hwn.* [8]

.....

.....

.....

.....

.....

.....

.....

.....

.....

.....

.....

.....

.....

.....

.....

.....

.....

.....

.....

.....

.....

.....

.....

.....

.....

.....

.....

.....

.....

.....

.....

.....

**ADRAN B**

*Atebwch naill ai Cwestiwn 2 neu Gwestiwn 3.*

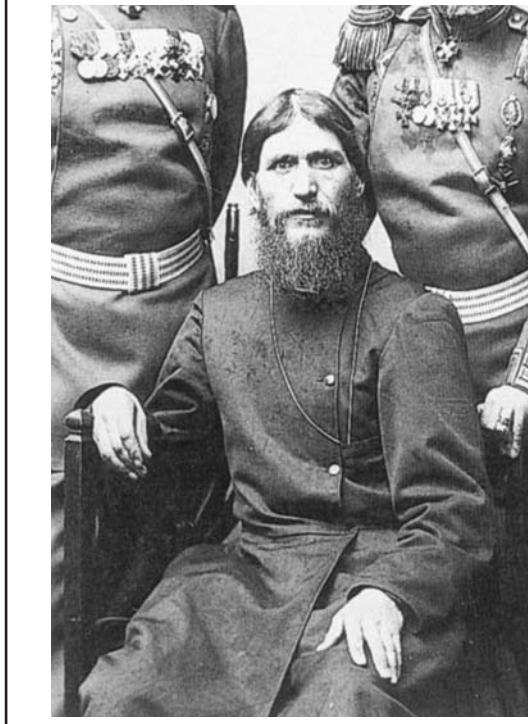
**2. Mae'r cwestiwn hwn yn sôn am effaith y Rhyfel Byd Cyntaf a Chwyldroadau 1917.**

Astudiwch y wybodaeth isod ac yna atebwch y cwestiynau sy'n dilyn.

[25]

**GWYBODAETH**

Cafodd y Rhyfel Byd Cyntaf effaith fawr ar fywyd yn Rwsia. Cafodd y ffotograff hwn o Rasputin ei dynnu tua dechrau'r Rhyfel Byd Cyntaf.



(a) (i) Pwy oedd Rasputin?

[2]

.....

.....

.....

.....

.....

.....

(ii) Eglurwch gyfnod y grym deuol (*dual power*). [4]

Dotted lines for answer (ii)

(iii) Pa mor llwyddiannus oedd Alexander Kerensky? [5]

Dotted lines for answer (iii)



(b) (i) Disgrifiwch y Gosodiadau Ebrill (*April Theses*). [3]

.....

.....

.....

.....

.....

.....

.....

.....

.....

.....

.....

.....

.....

.....

.....

.....

.....

.....

.....

.....

.....

(ii) Eglurwch sut y gwnaeth y Bolsieficiaid gipio grym yn Hydref 1917. [4]

.....

.....

.....

.....

.....

.....

.....

.....

.....

.....

.....

.....

.....

.....

.....

.....

.....

.....

.....

.....

.....

.....

(c) Ai perfformiad gwan Rwsia yn y Rhyfel Byd Cyntaf oedd y prif ffactor a arweiniodd at gwmp y Tsar?  
Eglurwch eich ateb yn llawn. [7]

.....

.....

.....

.....

.....

.....

.....

.....

.....

.....

.....

.....

.....

.....

.....

.....

.....

.....

.....

.....

.....

.....

.....

.....

**3. Mae'r cwestiwn hwn yn sôn am flynyddoedd olaf Lenin, 1921-1924.**

Astudiwch y wybodaeth isod ac yna atebwch y cwestiynau sy'n dilyn.

[25]

<b>GWYBODAETH</b>
Roedd Rwsia dan arweiniad Lenin yn wynebu llawer o sialensiau. Mae'r darlun hwn yn dangos tlodi yn Rwsia yn 1921.


(a) (i) Beth oedd Comiwnyddiaeth Ryfel?

[2]

.....

.....

.....

.....

.....

.....

(ii) Eglurwch pam y cyflwynodd Lenin y Polisi Economaidd Newydd.

[4]

.....

.....

.....

.....

.....

.....

.....

.....

.....

.....

.....

.....

.....

.....

.....

(iii) Pa mor llwyddiannus oedd dulliau Stalin yn y frwydr am rym i olynu Lenin?

[5]

.....

.....

.....

.....

.....

.....

.....

.....

.....

.....

.....

.....

.....

.....

.....

.....

.....

.....

.....

.....

(b) (i) Disgrifiwch agwedd y Comiwnyddion tuag at yr eglwys.

[3]

.....

.....

.....

.....

.....

.....

.....

.....

.....

.....

(ii) Eglurwch sut roedd amodau i fenywod wedi gwella dan y Comiwnyddion erbyn 1924.

[4]

.....

.....

.....

.....

.....

.....

.....

.....

.....

.....

.....

.....

.....

.....

.....

.....

- (c) A lwyddodd Lenin i sefydlu gwladwriaeth Gomiwnyddol yn Rwsia erbyn 1924?  
Eglurwch eich ateb yn llawn.

[7]

.....

.....

.....

.....

.....

.....

.....

.....

.....

.....

.....

.....

.....

.....

.....

.....

.....

.....

.....

.....

.....

.....

.....

.....

CYDNABYDDIAETH

Atgynhychir y ffynhonnell o *Russia and the USSR: 1905 to 1991* trwy ganiatâd caredig  
Cyhoeddwy Harper Collins Cyf. © Alan White (1995).