

Surname						Other Names					
Centre Number						Candidate Number					
Candidate Signature											

For Examiner's Use

General Certificate of Secondary Education
June 2008

GERMAN (SPECIFICATION B)
Module 2 Reading
Foundation Tier

46602/RF
F



Monday 12 May 2008 Morning Session

You will need no other materials.

Time allowed: 40 minutes

Instructions

- Use black ink or black ball-point pen.
- Fill in the boxes at the top of this page.
- Answer **all** questions.
- You must answer the questions in the spaces provided. Answers written in margins or on blank pages will not be marked.
- In **Section A** answer the questions in **English**.
- In **Section B** answer the questions in **German**.
- Do all rough work in this book. Cross through any work you do not want to be marked.

Information

- The maximum mark for this paper is 40.
- The marks are shown by each question.
- You must **not** use a dictionary at any time during this test.

For Examiner's Use			
Question	Mark	Question	Mark
1		5	
2		6	
3		7	
4			
Total (Column 1)		→	
Total (Column 2)		→	
TOTAL			
Examiner's Initials			



SECTION AQuestions and answers in **English**.

1 You are looking at the holiday activities on offer at a campsite in Switzerland.

Aktivitäten**Wo?**

Montag	Sportabend	am Fußballplatz
Dienstag	Schwimmen	im Freibad (im Hallenbad bei schlechtem Wetter)
Mittwoch	Rollschuhlaufen	in der Disko
Donnerstag	Angeln	am Fluss (nicht bei starkem Regen)
Freitag	Film	im Fernsehraum
Samstag	Tanzen	in der Disko
Sonntag	Volleyball	im Klubhaus
Weitere Informationen im Klubhaus		

Answer the questions in **English**.**Example:**

What activity is offered on Friday?

a film
.....

1 (a) What activity is offered on Sunday?

.....
(1 mark)

1 (b) On what day is dancing offered?

.....
(1 mark)

1 (c) Where will the roller skating take place?

.....
(1 mark)

1 (d) Where will the film be shown?

.....
(1 mark)

1 (e) Where will the sports evening take place?

.....
(1 mark)

1 (f) Where can further information about the activities be found?

.....
(1 mark)

1 (g) Which activity will **not** take place in heavy rain?

.....
(1 mark)

1 (h) Which activity offers an alternative venue in bad weather?

.....
(1 mark)

8


Turn over ►



ABSCHNITT BFragen und Antworten auf **Deutsch**.

2 Du liest Informationen in einer Broschüre.

Gasthaus Embach



Unser Gasthaus liegt in Österreich, in der Nähe von Altbach. Es ist ungefähr fünfzehn Minuten vom Stadtzentrum entfernt. Es ist ruhig und komfortabel. Wir haben 16 Zimmer mit Dusche und WC.

Im Sommer können unsere Gäste hier Golf und Tischtennis spielen und im Winter kann man in den Bergen Ski laufen.

Auf Ihren Besuch freut sich Familie Holzmayr.

Schreib den richtigen Buchstaben in jedes Kästchen!

Beispiel:

Das Gasthaus liegt in ...

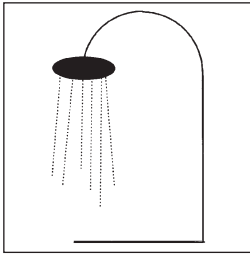
A**B****C****GB****A****D****B**

2 (a) Zum Stadtzentrum geht man ...

A**B****C****5 Minuten****15 Minuten****50 Minuten***(1 mark)*

2 (b) Die Zimmer haben ...

A



B



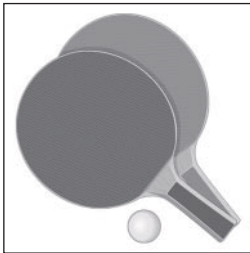
C



(1 mark)

2 (c) Im Sommer können die Gäste ...

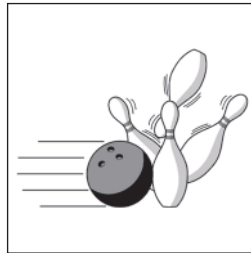
A



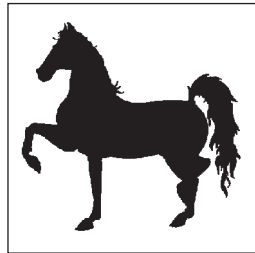
B



C



D



und

(2 marks)

2 (d) Im Winter können die Gäste ...

A



B



C



(1 mark)

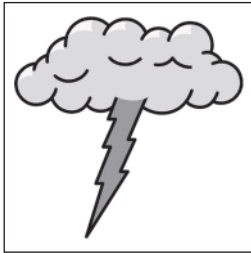
Turn over ►



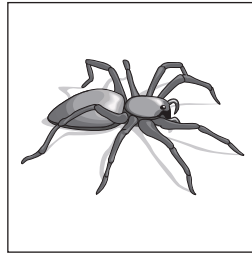
3 Wovor haben sie Angst?



A



B



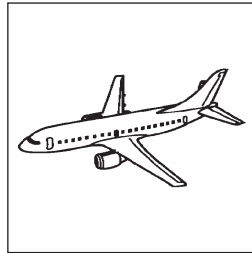
C



D



E



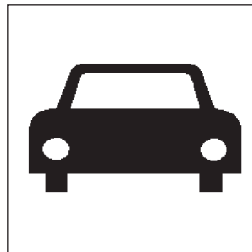
F



G



H



I



Schreib den richtigen Buchstaben in jedes Kästchen!

3 (a) Heiko: Ich habe Angst vor Prüfungen. Sie sind so schwer. (1 mark)

3 (b) Karin: Ich fliege gar nicht gern. Ich fahre entweder mit der Bahn oder mit dem Auto in den Urlaub. (1 mark)

3 (c) Martin: Hilfe! – eine Maus in unserer Küche! (1 mark)

3 (d) Laura: Wenn es blitzt und donnert, gehe ich immer in mein Bett. (1 mark)

3 (e) Sven: Beim Zahnarzt bin ich immer nervös und ängstlich. (1 mark)

3 (f) Annika: Feuer macht mir Angst. Es ist so gefährlich. (1 mark)

6

Turn over for the next question

Turn over ►



4 Welche Arbeit machen diese Leute?

Beispiel

A	Bäcker	B	Kellnerin	C	Ärztin	D	Lehrer
E	Metzger	F	Busfahrer	G	Sekretärin	H	Mechanikerin
I	Briefträgerin	J	Krankenpfleger	K	Polizistin	L	Bauer

Schreib den richtigen Buchstaben in jedes Kästchen!

Beispiel: Irene arbeitet in einem Café. Sie serviert Essen und Trinken.

4 (a) Karsten arbeitet in einer Hauptschule. Er versteht sich sehr gut mit seinen Schülern. (1 mark)

4 (b) Susi arbeitet bei der Post und sie ist jeden Tag mit dem Fahrrad unterwegs. (1 mark)

4 (c) Jakob wohnt auf dem Lande. Er arbeitet mit Tieren und hat einen langen Arbeitstag. (1 mark)

4 (d) Ulrike arbeitet in einem Büro. Sie sitzt den ganzen Tag vor einem Computer und schreibt Briefe. (1 mark)

4 (e) Jens arbeitet in einem Laden. Er verkauft Fleisch. (1 mark)

5



Turn over for the next question

**DO NOT WRITE ON THIS PAGE
ANSWER IN THE SPACES PROVIDED**

Turn over ▶



5 Sally fährt heute mit dem Zug nach Berlin.

Schreib den richtigen Buchstaben in jedes Kästchen!

Beispiel:

Sally kommt mit einem Taxi am Bahnhof an. Zuerst sucht sie ...

A die Autobahn.

B den Haupteingang.

B

C das Flugzeug.

5 (a) Dann möchte Sally wissen, um wie viel Uhr der Zug abfährt. Sie sucht ...

A den Fahrplan.

B den Stadtplan.

(1 mark)

C den Stundenplan.

5 (b) Um eine Fahrkarte zu kaufen, geht Sally ...

A zum Flughafen.

B zur Fußgängerzone.

(1 mark)

C zum Schalter.

5 (c) Sally hat jetzt Hunger. Sie geht ...

A zur Gepäckaufbewahrung.

B zur Imbissstube.

(1 mark)

C zum Erste-Hilfe-Kasten.



5 (d) Um zum Zug zu kommen, geht Sally ...

A zu Gleis 7.

B zum Reisebüro.

(1 mark)

C zur Einbahnstraße.

5 (e) Als im Zug der Schaffner kommt, gibt ihm Sally ...

A eine Tasse Kaffee.

B ihre Fahrkarte.

(1 mark)

C die Hand.

5 (f) Auf dem Hauptbahnhof in Berlin sucht Sally ...

A das Ausland.

B den Austausch.

(1 mark)

C den Ausgang.

6

Turn over for the next question

Turn over ►



6 Johann und Angela

Zwei gute Freunde besuchen beide die Thomas-Mann-Schule in Erfurt.

Sie wohnen beide im Wohnblock an der Ecke der Händelstraße und fahren jeden Tag mit demselben Bus zur Schule. Die Bushaltestelle ist direkt vor ihrem Wohnblock und der Schulbus fährt um Viertel nach sieben ab.

Johann bekommt immer gute Noten in Mathe, aber er lernt lieber Erdkunde, weil es ihm mehr Spaß macht.

Angela interessiert sich für Englisch und Französisch, weil sie reisen möchte, wenn sie älter ist.

Lies die Sätze!

Schreib **R** (= richtig), **F** (= falsch) oder **NT** (= nicht im Text) in jedes Kästchen!

Beispiel: Die Schule von Johann und Angela liegt in Erfurt.

R

- 6 (a) Johann und Angela wohnen beide im selben Stock eines Wohnblocks. (1 mark)
- 6 (b) Sie gehen nie zu Fuß zur Schule. (1 mark)
- 6 (c) Johann ist in Mathe sehr stark. (1 mark)
- 6 (d) Angela mag nicht Englisch und Französisch. (1 mark)
- 6 (e) Angela hat in anderen Ländern viele Freunde. (1 mark)

5



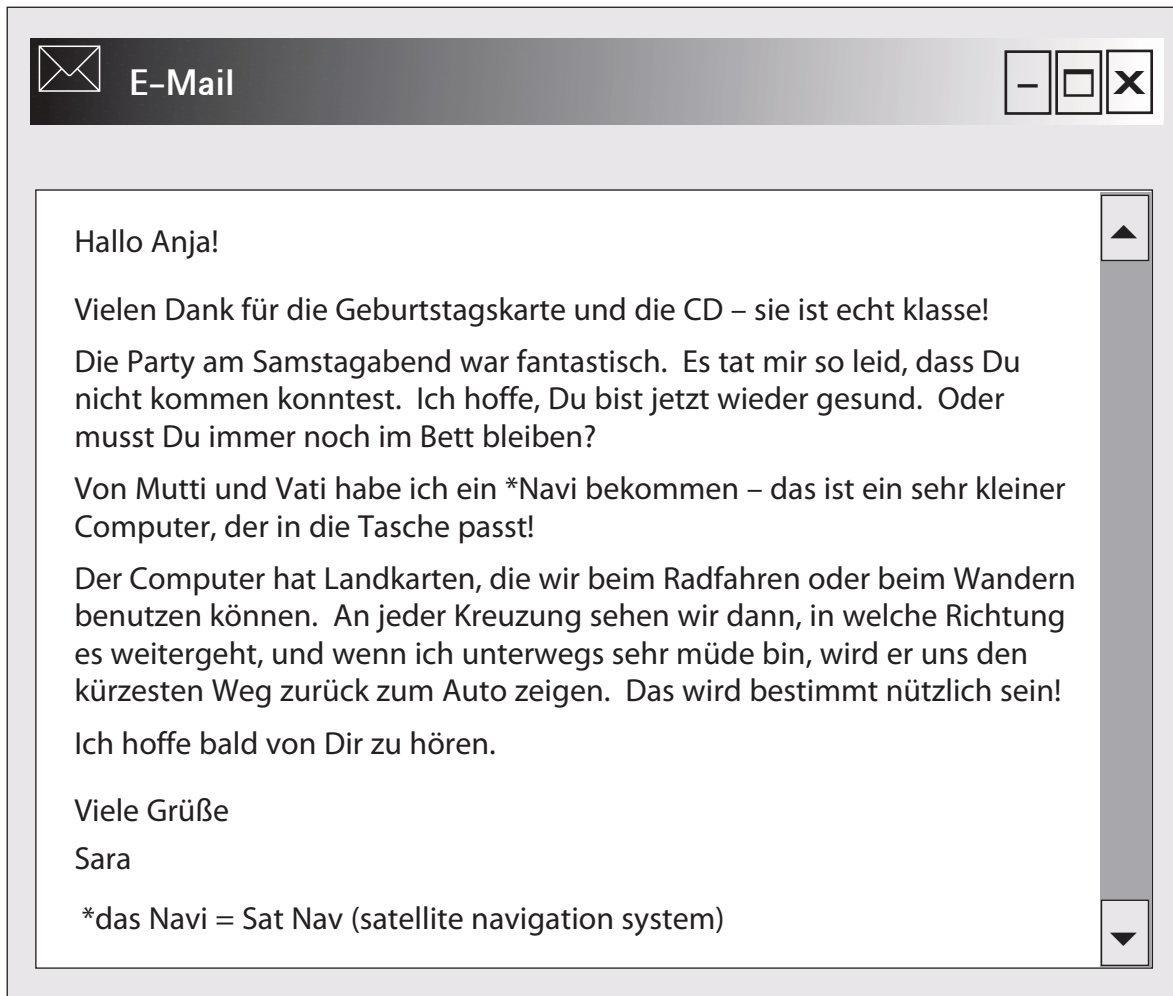
Turn over for the next question

**DO NOT WRITE ON THIS PAGE
ANSWER IN THE SPACES PROVIDED**

Turn over ►



7 Sara schickt eine E-Mail an ihre Freundin, Anja.



Beantworte die Fragen **auf Deutsch!**

Beispiel:

Wer hatte in letzter Zeit Geburtstag?

Sara

7 (a) Wann war die Geburtstagsparty?

.....
(1 mark)



7 (b) Warum konnte Anja nicht auf die Party kommen?

.....
(1 mark)

7 (c) Wie sieht Saras neuer Computer aus?

.....
(1 mark)

7 (d) Wann wird Sara ihren neuen Computer benutzen?

.....
(1 mark)

7 (e) Warum findet Sara ihr Navi so toll?

.....
(1 mark)

5

END OF QUESTIONS



There are no questions printed on this page

**DO NOT WRITE ON THIS PAGE
ANSWER IN THE SPACES PROVIDED**

