

SECTION A

Questions and answers in **English**.**1 Example:** What has Peter lost?timetable
.....

(a) Which day and which lesson is he asking about at first?

(i) day

(ii) lesson

(2 marks)

(b) What subject is his fourth lesson?

.....

*(1 mark)***2** Gabi describes her family.

(a) What are we told about Gabi's parents?

.....

(1 mark)

(b) Give full details about the rest of Gabi's family.

(i)

(ii)

(2 marks)

3

3

ABSCHNITT B

Fragen und Antworten auf **Deutsch**.

3 Eine Frau ruft an.

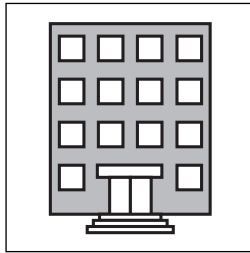
Beispiel:

Was sucht diese Frau?

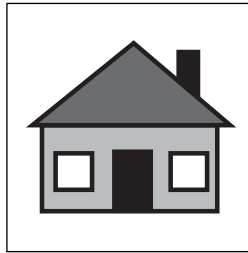
A



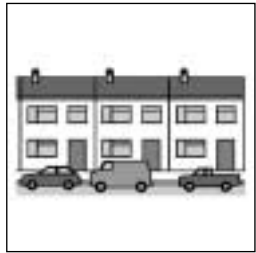
B



C



D



Schreib den richtigen Buchstaben ins Kästchen.

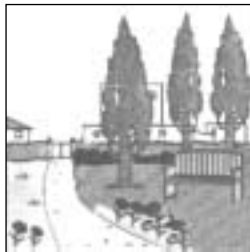
A

(a) Wo soll das Haus sein?

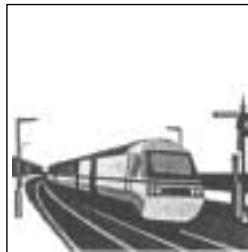
A



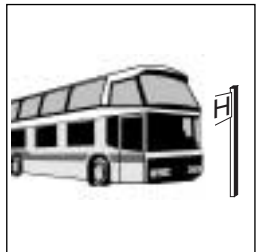
B



C



D



Schreib den richtigen Buchstaben ins Kästchen.

(1 mark)

(b) Wie viele Kinder gibt es in der Familie?

A

1

B

2

C

3

D

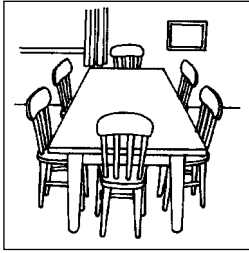
4

Schreib den richtigen Buchstaben ins Kästchen.

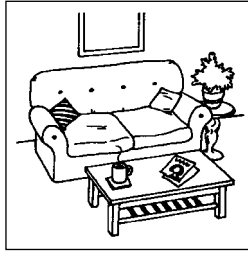
(1 mark)

(c) Was muss das Haus auf jeden Fall haben?

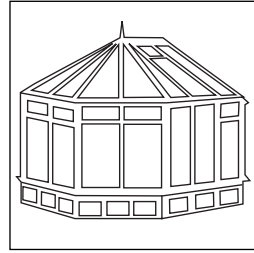
A



B



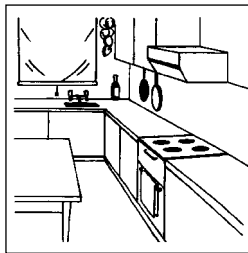
C



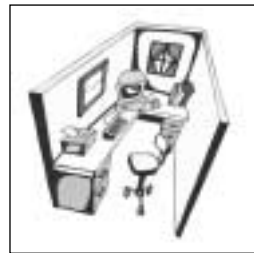
D



E



F



Schreib die richtigen Buchstaben in die Kästchen.

(3 marks)

(d) Wie schreibt man ihren Namen?

A

Baunbreger

B

Bowmberger

C

Baumbearger

D

Baumberger

Schreib den richtigen Buchstaben ins Kästchen.

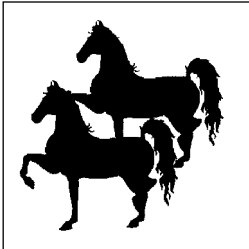
(1 mark)

4 Eine Schulklasse diskutiert über Haustiere.

Beispiel:

Welche Haustiere hat Hans?

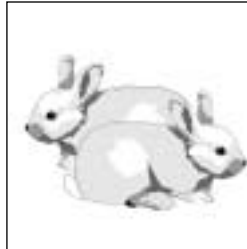
A



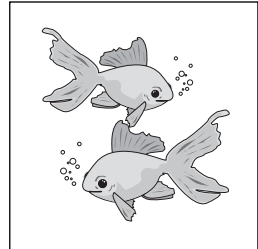
B



C



D



Schreib den richtigen Buchstaben ins Kästchen.

C

Teil A

Wie viele Haustiere hat Hans jetzt?

A

weniger als vorher

B

mehr als vorher

C

fünf

D

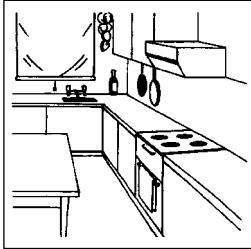
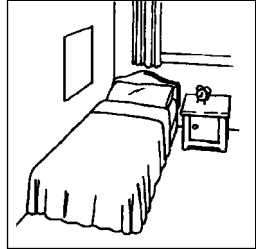
gar keine

Schreib den richtigen Buchstaben ins Kästchen.

(1 mark)

Teil B

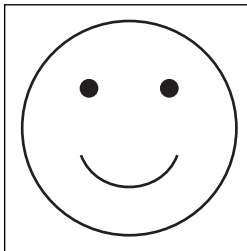
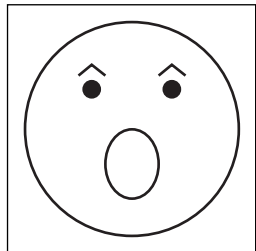
(i) Wo schläft Astrids Haustier?

A**B****C****D**

Schreib den richtigen Buchstaben ins Kästchen.

(1 mark)

(ii) Was denkt Astrids Mutter von ihrem Haustier?

A**B****C****D**

Schreib den richtigen Buchstaben ins Kästchen.

*(1 mark)***Turn over ▶**

Teil C

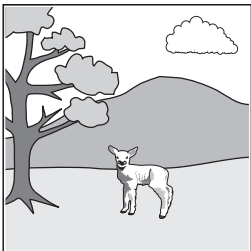
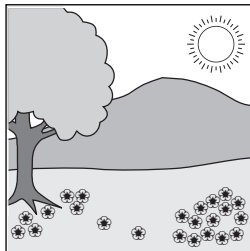
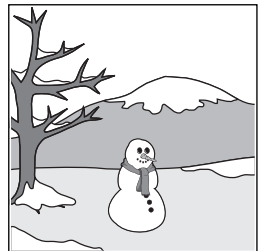
(i) Was machen Karls Mäuse während des Tages?

A**B****C****D**

Schreib den richtigen Buchstaben ins Kästchen.

(1 mark)

(ii) Wann dürfen die Mäuse im Haus schlafen?

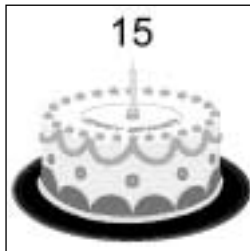
A**B****C****D**

Schreib den richtigen Buchstaben ins Kästchen.

(1 mark)

Teil D

(i) Wann bekommt Bettina ihr Haustier?

A**B****C****D**

Schreib den richtigen Buchstaben ins Kästchen.

(1 mark)

5 Ein schreckliches Wochenende.

Beispiel:

Wie heißt Karls Freund?

A**B****C****D****Karl****Dieter****Richard****Christof**

Schreib den richtigen Buchstaben ins Kästchen.

C

(a) Wie war Richards Wochenende?

A**B****gut****sehr gut****C****D****ziemlich schlecht****sehr schlecht**

Schreib den richtigen Buchstaben ins Kästchen.

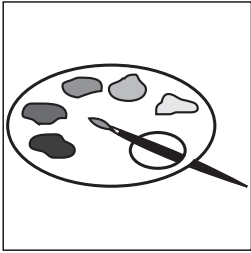
(1 mark)

QUESTION 5 CONTINUES ON THE NEXT PAGE

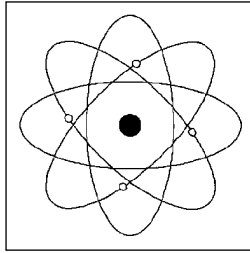
Turn over ►

(b) (i) In welchem Fach ist Richard nicht so stark?

A



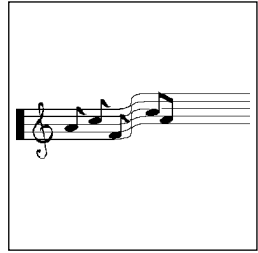
B



C



D



Schreib den richtigen Buchstaben ins Kästchen.

(1 mark)

(ii) Wann war Richard mit seiner Schularbeit fertig?

A

2.00

B

2.30

C

4.30

D

5.30

Schreib den richtigen Buchstaben ins Kästchen.

(1 mark)

(c) Was hat Richard am Samstagabend gemacht?

A



B



C



D

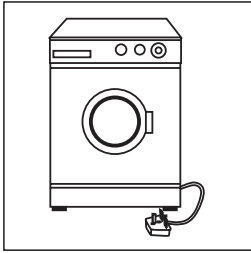


Schreib den richtigen Buchstaben ins Kästchen.

(1 mark)

(d) Was war das Problem am Sonntagmorgen?

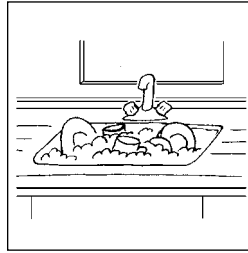
A



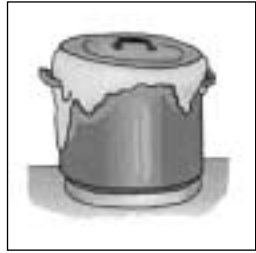
B



C



D



Schreib den richtigen Buchstaben ins Kästchen.

(1 mark)

(e) Was hat Richard am Sonntagnachmittag gemacht?

A



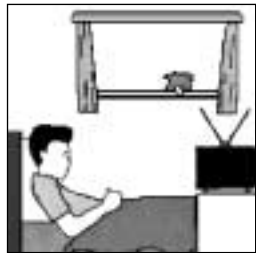
B



C



D



Schreib den richtigen Buchstaben ins Kästchen.

(1 mark)

TURN OVER FOR THE NEXT QUESTION

6 Eine Klasse diskutiert, wo sie wohnen möchten.

Wähle die passende Antwort.

Beispiel: Wer spricht zuerst? der Lehrer

Silke	die Lehrerin
der Lehrer	Christian

(a) (i) Wo möchte Christian wohnen?
(1 mark)

Haus	Dorf
Park	Wohnung

(ii) Was findet Christian gut daran?
(1 mark)

zu viel Arbeit	schöne frische Luft
ist nichts los	macht wenig Arbeit

(b) Was findet der Lehrer schlecht daran?
(1 mark)

Gartenarbeit	keine Parks
kein Garten	Sonnenbrand

- (c) (i) Wo möchte Silke in der Zukunft wohnen?
(1 mark)

in der Stadt	wo keine Industrie ist
in einem Wohnblock	wo viel los ist

- (ii) Was ist der Vorteil davon?
(1 mark)

wenige Leute	viel Industrie
keine Autos	viel zu tun

- (d) Was ist der Nachteil davon?
(1 mark)

zu ruhig	viel Verkehr
ein Auto nötig	keine Busse

END OF TEST