

Centre Number						Candidate Number				
Surname										
Other Names										
Candidate Signature										

For Examiner's Use	
Examiner's Initials	
Page	Mark
3	
4/5	
6/7	
8/9	
10/11	
12/13	
14/15	
16/17	
TOTAL	



General Certificate of Secondary Education
Foundation Tier
June 2013

German

46652F

Unit 2 Reading

F

Wednesday 22 May 2013 9.00 am to 9.30 am

You will need no other materials.

Time allowed

- 30 minutes

Instructions

- Use black ink or black ball-point pen.
- Fill in the boxes at the top of this page.
- Answer **all** questions.
- You must answer the questions in the spaces provided. Do not write your answer outside the box around each page or on blank pages.
- Answer the questions in **English**.
- Do all rough work in this answer book. Cross through any work you do not want to be marked.

Information

- The marks for questions are shown in brackets.
- The maximum mark for this paper is 35.
- You must **not** use a dictionary.



J U N 1 3 4 6 6 5 2 F 0 1

There are no questions printed on this page

**DO NOT WRITE ON THIS PAGE
ANSWER IN THE SPACES PROVIDED**



Answer **all** questions in **English** in the spaces provided.

1 You see this advert for a holiday.

3-Länder-Tour

- **Deutschland**
- **Österreich**
- **Italien**



Which **three** countries does the tour visit?

- 1
- 2
- 3

(3 marks)

Turn over for the next question

3

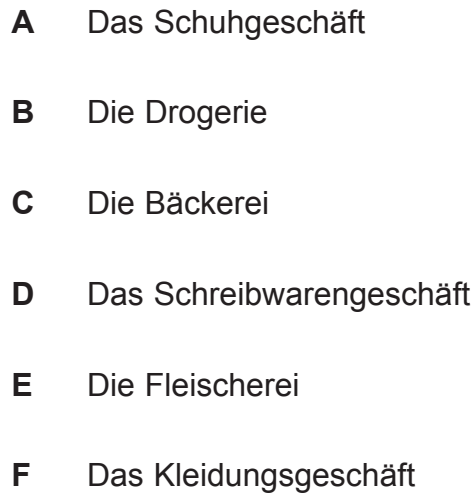
Turn over ►

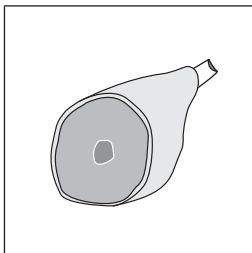


2 Shopping

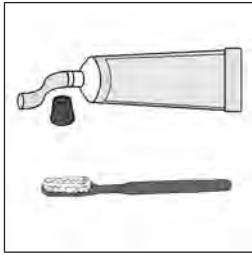
Which shop would you visit to buy the items below?

Write the correct letter in the box.

- 
- A** Das Schuhgeschäft
 - B** Die Drogerie
 - C** Die Bäckerei
 - D** Das Schreibwarengeschäft
 - E** Die Fleischerei
 - F** Das Kleidungsgeschäft

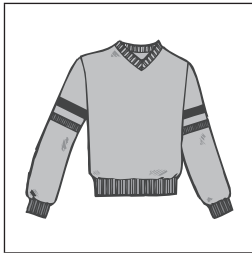
2 (a)*(1 mark)***2 (b)***(1 mark)*

2 (c)



(1 mark)

2 (d)



(1 mark)

Turn over for the next question

4

Turn over ►



3 You see these information boards at the railway station.

Abfahrt		Ankunft	
Uhrzeit	nach	Uhrzeit	aus
07:20	Wien	07:45	Berlin
08:35	Köln	08:07	Hamburg
09:10	Berlin	10:30	Dresden
10:15	Frankfurt	11:55	Stuttgart

3 (a) You are going to Vienna. What time does the train leave?

.....
(1 mark)

3 (b) You are going to Cologne. What time does the train leave?

.....
(1 mark)

3 (c) You are meeting a friend from Berlin. What time does the train arrive?

.....
(1 mark)



4 You see this sign outside a café.



Fill the gap in the following sentence.

Café Will is the café in Limburg. (1 mark)

Turn over for the next question



5 You see this advert in a German newspaper.

Zwei-Zimmer-Wohnung.
In der Stadtmitte. €250 pro Woche.

5 (a) What size is the flat?

.....
(1 mark)

5 (b) Where is it situated?

.....
(1 mark)



6 You see this sign in town.

Parkplätze in der Stadt		
A	Am Dom	Frei
B	Am Bahnhof	Besetzt
C	Am Rathaus	Frei
D	Am Fluss	Frei

6 (a) You have been told to park by the river. Which sign should you follow?

Write the correct letter in the box.

(1 mark)

6 (b) What does the sign say about the car park at the station?

.....

(1 mark)

Turn over for the next question

4

Turn over ►



7

You are at the railway station.



Write the correct letter in each box.

Which way do you go if you want to ...

7 (a) ... buy a ticket?

A	Left
B	Right
C	Straight on

(1 mark)

7 (b) ... leave your luggage?

A	Left
B	Right
C	Straight on

(1 mark)



8 In a survey, people were asked where they used their mobile phones.

Wo benützen Sie das Handy?

Im Urlaub:	93%
Im Zug:	89%
Im Unterricht:	52%
Im Badezimmer:	49%
Beim Essen:	34%
Im Kino:	27%

Write the correct percentage in the box.

How many people use their phone ...

8 (a) ... in the bathroom? (1 mark)

8 (b) ... at the cinema? (1 mark)

8 (c) ... while having a meal? (1 mark)

8 (d) ... during lessons? (1 mark)



9

Maria is moving house.

Ich habe jetzt eine neue Wohnung. Aber was mache ich mit meinen alten Möbeln?

Der alte Tisch ist aus gutem Holz – den nehme ich bestimmt mit.

Meine Bücher liegen überall auf dem Boden herum. Ich muss ein Bücherregal haben.

Den Sessel hat mir meine Mutter vor fünf Jahren gegeben und er war damals schon alt. Ich glaube, es ist Zeit, einen neuen zu kaufen.

Meine Mikrowelle ist auch ziemlich alt. Aber die neuen sind alle so teuer und so viel Geld habe ich nicht. Hoffentlich funktioniert sie noch ein paar Jahre.

Mein Freund hat gesagt, er wird mir bei dem Umzug helfen. Das ist nett von ihm.

A



B



C



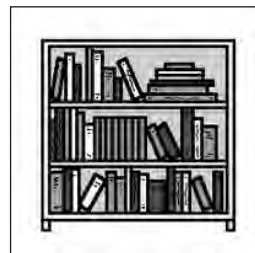
D



E



F



9 (a) Which items is Maria taking with her?

Write the correct letters in the boxes.

(2 marks)

9 (b) Which items is she going to buy?

Write the correct letters in the boxes.

(2 marks)

Turn over for the next question

4

Turn over ►



10

Find the correct answer to the following questions.

(a)	Was isst du gern?
(b)	Wie lange schläfst du?
(c)	Hast du einen Garten?
(d)	Rauchst du?
(e)	Wie findest du Liebesfilme?

1	Total langweilig.
2	Um zehn Uhr.
3	Ich gehe gern ins Restaurant.
4	Normalerweise acht Stunden.
5	Nein, das ist schlecht für die Gesundheit.
6	Hähnchen mit Pommes.
7	Ja, aber glücklicherweise ist er nicht zu groß.



Write the correct number in the box.

10 (a)

(1 mark)

10 (b)

(1 mark)

10 (c)

(1 mark)

10 (d)

(1 mark)

10 (e)

(1 mark)

Turn over for the next question

5

Turn over ►



11

A newspaper asked its readers about buying Christmas presents. It received these replies.

Weihnachtsgeschenke

Ich kaufe alle meine Weihnachtsgeschenke im Sommer. Dann habe ich im Dezember keinen Stress.

Christina

Ich weiß nie, was ich schenken soll. Deswegen kaufe ich Geschenke erst am Tag vor Weihnachten.

Frank

Meine Tochter hat im Dezember Geburtstag. Deswegen bekommt sie immer ein größeres Geschenk.

Karin

Ich denke, es reicht, wenn man den Freunden eine Weihnachtskarte schickt. Es ist nicht nötig, ein Geschenk zu geben.

Detlev

Ich mag ein passendes Geschenk geben. Manchmal frage ich meine Freunde, was sie sich wünschen.

Rainer

Ich finde, viele Leute geben zu viel für Weihnachtsgeschenke aus. Ein kleines, billiges Geschenk ist meiner Meinung nach am besten.

Monika

Ich habe im November Geburtstag. Erst danach fange ich an, an Weihnachten zu denken.

Victoria



Write the initial letter of the person's name in the box. For Christina, write **C**, for Frank, write **F** etc.

- 11 (a)** Who only starts to think about Christmas after their birthday? (1 mark)
- 11 (b)** Who buys their presents as early as possible? (1 mark)
- 11 (c)** Who tries to buy people what they want? (1 mark)
- 11 (d)** Who does their Christmas shopping at the last minute? (1 mark)
- 11 (e)** Who thinks people spend too much on Christmas presents? (1 mark)

END OF QUESTIONS



There are no questions printed on this page

**DO NOT WRITE ON THIS PAGE
ANSWER IN THE SPACES PROVIDED**



There are no questions printed on this page

**DO NOT WRITE ON THIS PAGE
ANSWER IN THE SPACES PROVIDED**



There are no questions printed on this page

**DO NOT WRITE ON THIS PAGE
ANSWER IN THE SPACES PROVIDED**

