

Centre Number						Candidate Number				
Surname										
Other Names										
Candidate Signature										

For Examiner's Use	
Examiner's Initials	
Page	Mark
2/3	
4/5	
6/7	
8/9	
10/11	
12	
TOTAL	



General Certificate of Secondary Education
Foundation Tier
January 2013

German

46652F

Unit 2 Reading

F

Friday 25 January 2013 1.30 pm to 2.00 pm

You will need no other materials.

Time allowed

- 30 minutes

Instructions

- Use black ink or black ball-point pen.
- Fill in the boxes at the top of this page.
- Answer **all** questions.
- You must answer the questions in the spaces provided. Do not write your answer outside the box around each page or on blank pages.
- Answer the questions in **English**.
- Do all rough work in this answer book. Cross through any work you do not want to be marked.

Information

- The marks for questions are shown in brackets.
- The maximum mark for this paper is 35.
- You must **not** use a dictionary.



J A N 1 3 4 6 6 5 2 F 0 1

Answer all questions in **English** in the spaces provided.

1 A restaurant has this advert for its food.



What three things is it telling you about the food?

1

2

3

(3 marks)

2 You see this sign advertising the town of Beckum.



Complete the gaps in the following sentence.

Beckum is a good place to and
(2 marks)



3 In the supermarket you see this illuminated sign at the checkout.

A 

B 

C 

3 (a) What is it telling you when sign A is lit up?

.....
(1 mark)

3 (b) What is it telling you when sign C is lit up?

.....
(1 mark)

Turn over for the next question

7

Turn over ►



4 You see this advert in a German newspaper.

**Zu verkaufen: Trompete.
Neu. €200.**

4 (a) What is the person selling?

.....
(1 mark)

4 (b) How is it described?

.....
(1 mark)

5 You see this road sign.

**Sportplatz
Bitte langsam fahren!**

5 (a) What are you approaching?

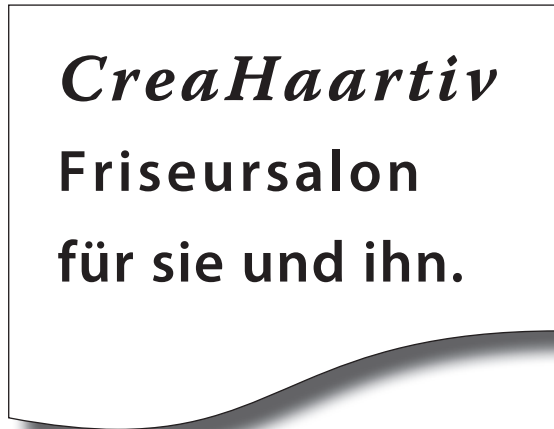
.....
(1 mark)

5 (b) What should you do?

.....
(1 mark)



6 You see this sign outside a shop.



Write the correct letter in the box.

6 (a) It is a sign for a ...

A ... clothes shop.

B ... hairdresser's.

C ... fitness club.

(1 mark)

6 (b) It is for ...

A ... men.

B ... women.

C ... men and women.

(1 mark)

Turn over for the next question

6

Turn over ►

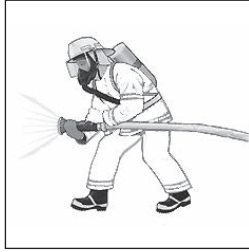


7 These people are saying what jobs they would like to do in the future.

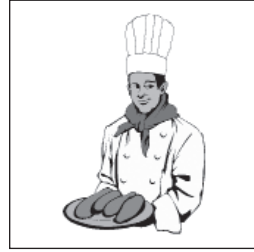
A



B



C



D



E



F



Which job do they want to do?

Write the correct letter in the box.

7 (a)

Ich will Koch werden.

(1 mark)

7 (b)

LKW-Fahrer: Das ist der richtige Beruf für mich.

(1 mark)

7 (c)

Mein Traum ist es, Schauspieler zu werden.

(1 mark)

7 (d)

Ich möchte Feuerwehrmann sein.
Aber bin ich fit genug?

(1 mark)



8 You want to send an e-card to some friends.

E-KARTEN

A	Berge
B	Blumen
C	Geburtstage
D	Landschaften
E	Sport
F	Tiere
G	Weihnachten



Write the correct letter in the box.

Which word should you click on if you want to send ...

8 (a) ... a birthday card? (1 mark)

8 (b) ... a picture of an animal? (1 mark)

8 (c) ... a picture of some mountains? (1 mark)

8 (d) ... a Christmas card? (1 mark)

8

Turn over ►



9 Find the correct answer to each of the following questions about rail travel.

- (a) Wo fährt der Zug nach Hamburg ab?
- (b) Wann fährt der nächste Zug nach Berlin?
- (c) Wo kann ich eine Fahrkarte kaufen?
- (d) Ist der Zug nach Bamberg schon abgefahren?
- (e) Wie komme ich am besten zum Hauptbahnhof?

- 1 Der Automat ist dort drüben.
- 2 Ja, das kostet 50 Euro.
- 3 Auf Gleis sieben.
- 4 Fahren Sie mit der S-Bahn.
- 5 Ja, vor fünf Minuten.
- 6 In zehn Minuten.
- 7 Eine Rückfahrkarte ist am besten.

Write the correct number in the box.

9 (a)

(1 mark)

9 (b)

(1 mark)

9 (c)

(1 mark)

9 (d)

(1 mark)

9 (e)

(1 mark)



Turn over for the next question

DO NOT WRITE ON THIS PAGE
ANSWER IN THE SPACES PROVIDED

5

Turn over ►



10 You read about a future programme on TV.

Emma will ihre Tante in München besuchen. Aber es hat viel geschneit, und sie muss in Salzburg aus dem Zug aussteigen. Sie geht also durch die historische Stadtmitte spazieren. Aber plötzlich hat sie das Gefühl, dass ein Mann ihr folgt.

Wollen Sie wissen, wie das weitergeht? Dann sehen Sie die Sendung: Dienstag, um 21.00 Uhr.

10 (a) What is Emma planning to do?

.....
(1 mark)

10 (b) Why can she not reach her destination?

.....
(1 mark)

10 (c) What does she do to pass the time?

.....
(1 mark)

10 (d) What does she suddenly realise?

.....
(1 mark)



10 (e) How can you find out what happens?

.....
(1 mark)

10 (f) **Exactly** when can you do this?

.....
(1 mark)

Turn over for the next question

6

Turn over ►



- 11 A newspaper is conducting a survey about the facilities a town should offer. Readers have sent in these replies.

Was soll Ihre Stadt anbieten?

Werner: Für mich sind ein Freibad und ein Stadion am wichtigsten.

Karin: Ich habe eine junge Familie. Es muss also einen Kindergarten und Schulen geben. Und auch Spielplätze für die Kinder.

Franz: In der Mitte der Stadt muss es viel Grün geben, z.B. Parks und Wälder, wo ich spazieren gehen oder mich entspannen kann.

Maria: Einkaufen ist sozusagen mein Hobby. Die Stadt muss eine Fußgängerzone mit großen und kleinen Läden haben, damit ich einen Einkaufsbummel machen kann.

Anton: Als Rentner muss ich heutzutage öfter zum Arzt gehen. Also sind ein Arzt und eine Apotheke für mich wichtig.

Write the initial letter of the person's name in the box. For Werner, write **W**, for Karin, write **K**, etc.

Who thinks that ...

- 11 (a) ... there need to be places where you can relax? (1 mark)

- 11 (b) ... sports facilities are important? (1 mark)

- 11 (c) ... medical facilities are important? (1 mark)

END OF QUESTIONS

ACKNOWLEDGEMENT OF COPYRIGHT-HOLDERS AND PUBLISHERS

Question 7: Image E, © Thinkstock.

Question 8: Image, © Thinkstock.

Copyright © 2013 AQA and its licensors. All rights reserved.

