

Surname		Other Names	
Centre Number		Candidate Number	
Candidate Signature			

Leave blank

General Certificate of Secondary Education
Summer 2003



FRENCH (MODULAR)
Foundation Tier
Module 2 Reading

36502/RF

F

Monday 23 June 2003 Morning session

No additional materials are required.
--

For Examiner's Use			
Number	Mark	Number	Mark
1			
2			
3			
4			
5			
6			
Total (Column 1)	→		
Total (Column 2)	→		
TOTAL			
Examiner's Initials			

Time allowed: 30 minutes

Instructions

- Use blue or black ink or ball-point pen.
- Fill in the boxes at the top of this page.
- Answer **all** the questions in **French** in the spaces provided.
- Do all rough work in this book. Cross through any work you do not want marked.

Information

- The maximum mark for this paper is **30**.
- The marks are shown by each question.
- You are **not** allowed to use a dictionary at any time during the test.

- 1 Où est-ce qu'on va pour...
Ecrivez la bonne lettre dans la case.

Exemple: acheter de l'essence?

A

(a) acheter **des timbres**?

(b) acheter **un billet de train**?

(c) changer **un chèque de voyages**?

A

au
garage

B

à la
gare

C

à la
banque

D

à la
pharmacie

E

à la
poste

F

à la
piscine

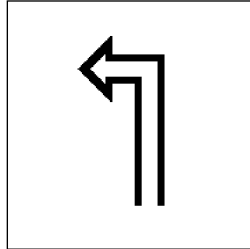
(3 marks)

- 2 C'est quel dessin?
Ecrivez la bonne lettre dans la case.

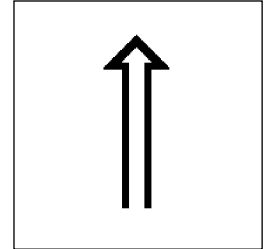
A



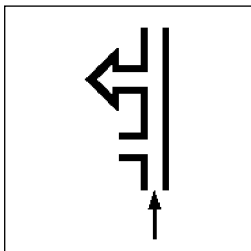
B



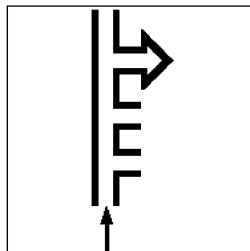
C



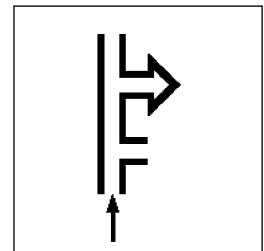
D



E



F

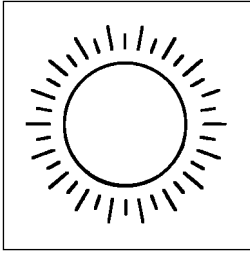
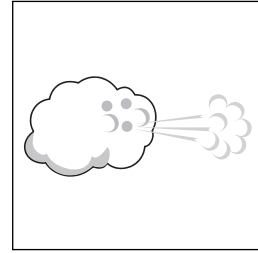
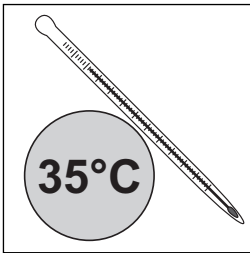
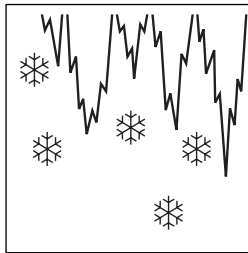
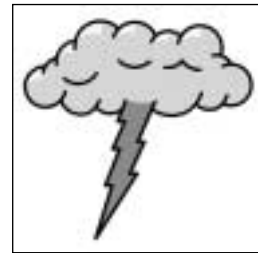


Exemple: Il faut tourner à gauche.

B

(a) C'est la deuxième à droite.

(b) Continuez tout droit.

G**H****I****J****K****L**

(c) Il fait du soleil.

(d) Il pleut.

(e) Il fait chaud.

(f) Il fait du vent.

(6 marks)

 /

 6

Turn over ►

- 3 Où faut-il téléphoner?
Ecrivez la bonne lettre dans la case.

Bloc-notes	
A	Police-secours: le 17
B	Garage: 04 90 78 02 33
C	Pompiers: le 18
D	Horaires des cinémas: 08 36 68 69 02
E	Pharmacie: 04 90 78 40 22
F	Gare SNCF: 08 36 35 35 35
G	Gare Routière: 04 90 78 41 72
H	Hôpital: Urgences: 04 90 71 78 54 88

Exemple: Vous voulez voir un film.	D
Vous voulez acheter de l'aspirine.	
Un ami a eu un accident. Il s'est cassé le bras.	
Vous avez perdu votre carte de crédit et votre passeport.	
Votre père a un problème avec la voiture.	
Vous voulez des renseignements sur les autobus.	

(5 marks)

4 Regardez la publicité pour le zoo à Pont-Scorff.

□

□

The advertisement for the zoo is not reproduced here due to □
third-party copyright constraints.□

□

The full copy of this paper can be obtained by ordering 3650/2RF□
from AQA Publications□
Tel: 0161 953 1170□

Quelles phrases sont correctes?
Remplissez les cases avec les bonnes lettres.

- A En juillet et en août, on peut entrer au parc à 19.30 heures.
- B En juillet, on peut entrer au parc à 21 heures.
- C Le zoo est ouvert tous les jours en saison.
- D On peut voir beaucoup d'éléphants.
- E On ne paie pas pour un enfant de 2 ans.
- F L'entrée est gratuite pour tous les enfants.
- G Le parc est ouvert à huit heures du matin.
- H Il n'y a pas d'éléphants dans le parc.
- I On peut aussi voir des oiseaux dans le parc.

Exemple:

(4 marks)

—
4

TURN OVER FOR THE NEXT QUESTION

Turn over ►

5 Complétez la phrase.

Choisissez dans la liste.

au restaurant	permis	un hôtel
à la montagne	fumeurs	passport
un gîte	à la campagne	non-fumeurs
faire du ski	dans une grande ville	faire de la planche à voile

Exemple:

Ma famille aime manger. On va souvent **au restaurant**

- (a) Ma sœur déteste le tabac, alors, on choisit des places
dans le train.
- (b) On ne peut pas voyager en voiture, parce que mon père a perdu son
- (c) En vacances, ma famille aime le confort. Nous n'aimons pas faire la cuisine, alors on choisit
.....
- (d) Je préfère des vacances au bord de la mer, parce que j'aime
.....
- (e) C'est les sports d'hiver qui m'intéressent, alors je vais en vacances
.....
- (f) Ma sœur aime faire les magasins. Elle préfère des vacances
.....

(6 marks)

6

6 Cinq jeunes gens donnent leur opinion sur les moyens de transport.

The photographs are not reproduced here □
due to third-party copyright constraints. □
The full copy of this paper can be obtained □
by ordering 36502/RF □
from AQA Publications □
Tel: 0161 953 1170 □

À mon avis, le plus
confortable, c'est le
taxi. Le problème,
c'est que c'est très
cher.

Magali

Le train, c'est trop lent, à mon avis, et
la voiture n'est pas tellement pratique si
on voyage à l'étranger, donc pour la
plupart des trajets, l'avion c'est le
meilleur.

André

L'année dernière je suis parti en vacances
en voiture. Nous sommes cinq dans la
famille, alors la voiture c'est peu
confortable, surtout quand il fait chaud.
Au mois de juillet on va prendre le car
pour aller en vacances. On pourra
vraiment se reposer.

Jean-Luc

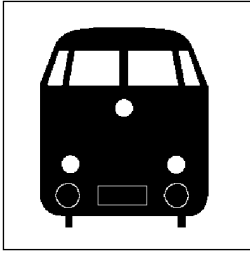
L'an dernier, moi et mes amis, on est allé
en Angleterre en bateau, mais moi, je
préfère des vacances actives. Alors, cet
été pas pour moi le train ni le car. Nous
allons faire le tour de notre région en
vélo.

Susanne

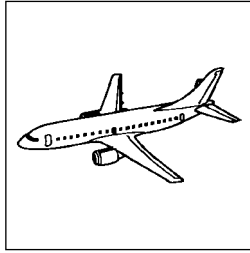
Pour mes vacances d'août j'ai pris le
bateau. Je l'ai trouvé ennuyeux et on a
dû attendre des heures au port. Ce n'était
pas du tout agréable.
Le plus vite, à mon avis, c'est le train, et
en plus, ce n'est pas cher en France et on
n'a pas le mal de mer.

Sanjay

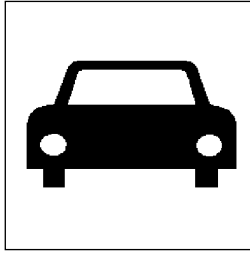
A



B



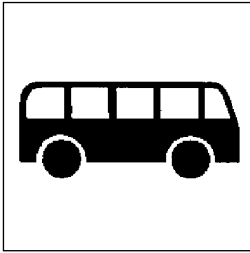
C



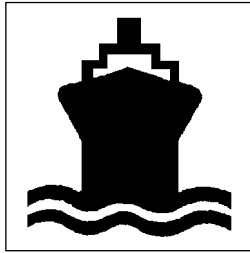
D



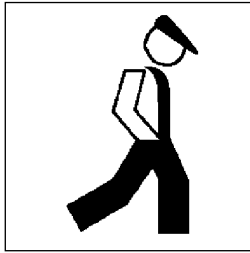
E



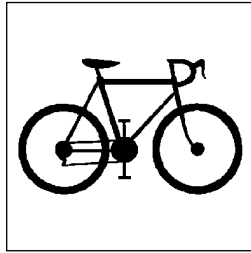
F



G



H



Ecrivez la lettre du bon dessin.

Exemple:

Magali préfère...	D
-------------------	---

André préfère...	
Jean-Luc n'aime pas...	
Cette année Jean-Luc va en vacances...	
Cette année Susanne va partir en...	
L'année dernière Sanjay a pris...	
Sanjay préfère...	

(6 marks)

END OF TEST

6