

Enw'r Ymgeisydd	Rhif y Ganolfan	Rhif yr Ymgeisydd

CYD-BWYLLGOR ADDYSG CYMRU

Tystysgrif Gyffredinol Addysg Uwchradd



WELSH JOINT EDUCATION COMMITTEE

General Certificate of Secondary Education

143/54

DYLUNIO A THECHNOLEG

PAPUR 2

MAES PENODOL: THECHNOLEG TECSTILAU

(Haen Uwch – Graddau D i A*)

P.M. DYDD MAWRTH, 6 Mehefin 2006

(1½ awr)

	Gadewch yn wag
Cwestiwn 1	
Cwestiwn 2	
Cwestiwn 3	
Cwestiwn 4	
Cwestiwn 5	
CYFANSWM Y MARCIAU	

DEUNYDDIAU YCHWANEGOL

Yn ogystal â'r papur arholiad hwn bydd angen pensiliau lliw arnoch.

CYFARWYDDIADAU I YMGEISWYR

Ysgrifennwch eich enw, rhif y ganolfan a'ch rhif ymgeisydd yn y blychau ar ben y dudalen hon.

Atebwch **bob** cwestiwn.

Ysgrifennwch eich atebion yn y lleoedd gwag priodol yn y llyfryn hwn. Os nad oes gennych ddigon o le, cewch barhau â'ch ateb yng nghefn y llyfryn, gan ofalu nodi rhif y cwestiwn yn gywir.

GWYBODAETH I YMGEISWYR

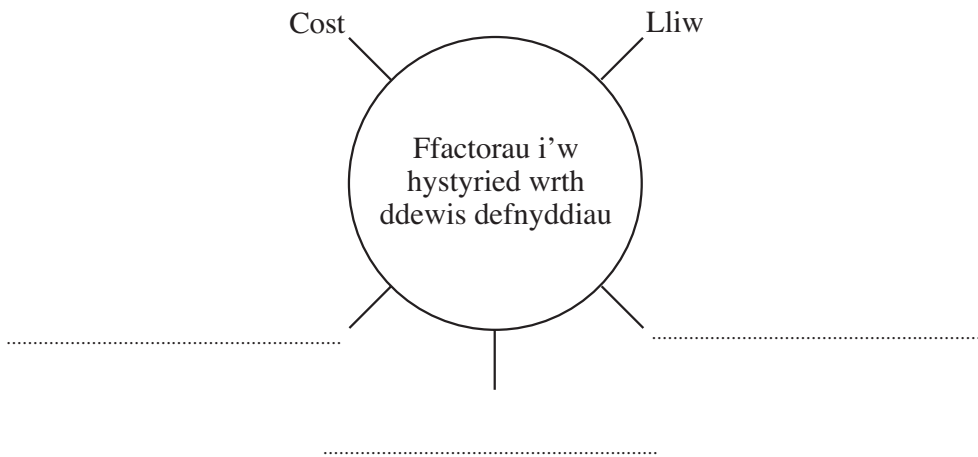
Dangosir nifer y marciau mewn cromfachau ar ddiwedd pob cwestiwn neu ran o gwestiwn.

Ni roddir tystysgrif i ymgeisydd a geir yn ymddwyn yn annheg yn ystod yr arholiad.

Atebwch **bob** cwestiwn yn y lleoedd gwag priodol.



1. (a) Cwblhewch y diagram isod trwy ychwanegu **tri** ffactor y byddech yn eu hystyried wrth ddewis y defnydd cywir ar gyfer cynnyrch tecstil. [3]

Mae dwy enghraifft wedi'u gwneud i chi.

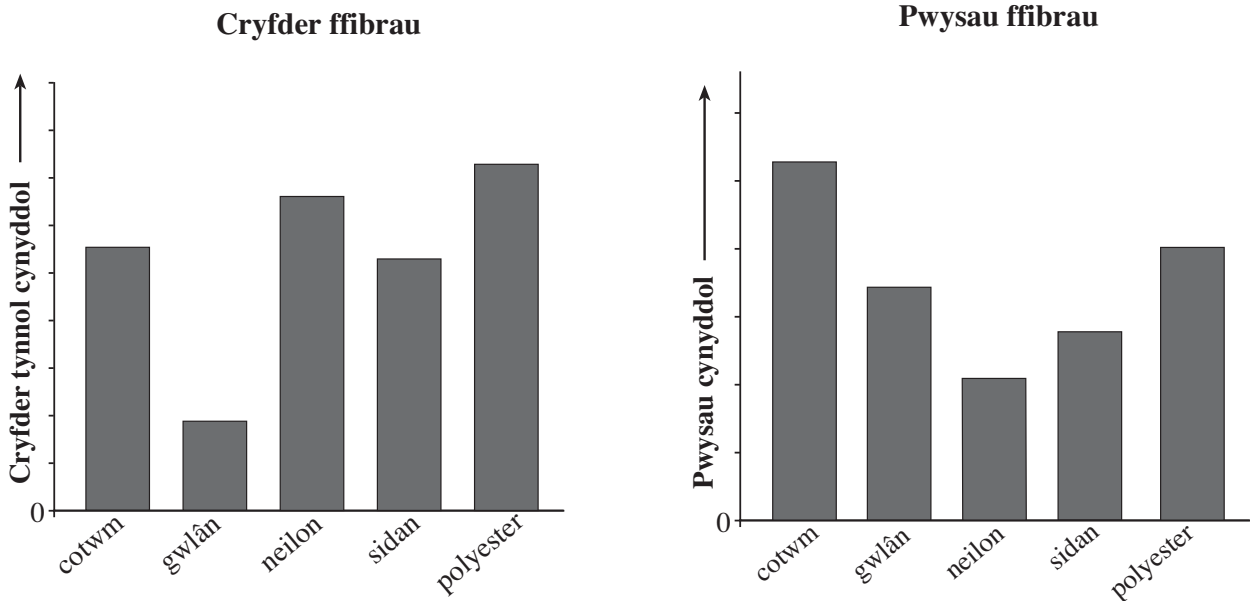


- (b) Ar gyfer **pob** cynnyrch tecstil a ddangosir isod, nodwch:

- (i) enw defnydd addas i wneud y cynnyrch; [2]
 (ii) y *briodwedd bwysicaf* sy'n gwneud y defnydd yn addas ar gyfer y cynnyrch. [2]

Cynnyrch tecstil	Enw'r defnydd	Priodwedd y defnydd
 Tywel bath
 Gwisg nofio

(c) Mae'r graffiau isod yn dangos cryfder a phwysau cymharol ffibrau gwahanol. Astudiwch y graffiau ac atebwch y cwestiynau sy'n dilyn.



(i) Enwch y ffibr *synthetic* gwannaf. [1]

.....

(ii) Enwch y ffibr *naturiol* ysgafnaf. [1]

.....

(ch) Defnyddir neilon yn aml i gynhyrchu'r defnydd ar gyfer adain barcut (*hang glider*) neu barasiwt. Esboniwch pam mae neilon yn ddefnydd addas. [2]

.....
.....

(d) Disgrifiwch **ddau** ddull y gellir eu defnyddio i gryfhau edau (*yarn*) neu ddefnydd tecstil. 2 × [2]

Disgrifiad o ddull 1:
.....
.....

Disgrifiad o ddull 2:
.....
.....

2. (a) Rhoddir *gorffeniad arbennig* i rai defnyddiau tecstil er mwyn gwella eu priodweddau. Cwblhewch y tabl isod i ddangos:

- (i) enwau **dau** orffeniad arbennig y gellir eu rhoi i ddefnyddiau tecstil i wella eu priodweddau; 2 × [1]
- (ii) swyddogaeth **pob** gorffeniad; 2 × [2]
- (iii) enw defnydd y gellir rhoi **pob** gorffeniad iddo. 2 × [1]

Mae enghraifft wedi'i gwneud i chi.

Enw'r gorffeniad arbennig	Swyddogaeth y gorffeniad	Defnydd
Gwrthstatig	Atal datblygiad y wefr statig sy'n gwneud i ddillad synthetig lynu.	Neilon
.....
.....

(b) Mae'r llun isod yn dangos dyluniad ar gyfer sach deithio (*rucksack*).

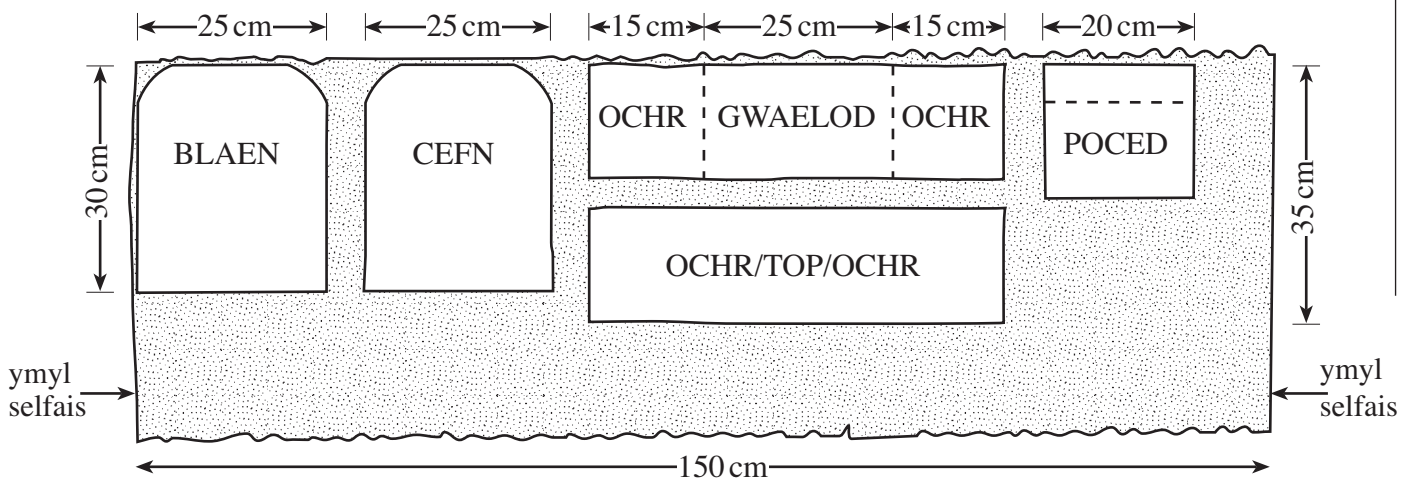


- (i) Bydd *Cordura* yn cael ei ddefnyddio i wneud y sach deithio hon. Rhowch **ddwy** o briodweddau defnyddiol *Cordura*. [2]

Priodwedd 1:

Priodwedd 2:

- (ii) Defnyddiwch y cynllun gosod a ddangosir isod i gyfrifo'r hyd lleiaf o ddefnydd sydd ei angen i wneud y sach deithio. Mae *Cordura* yn 150 cm o led.



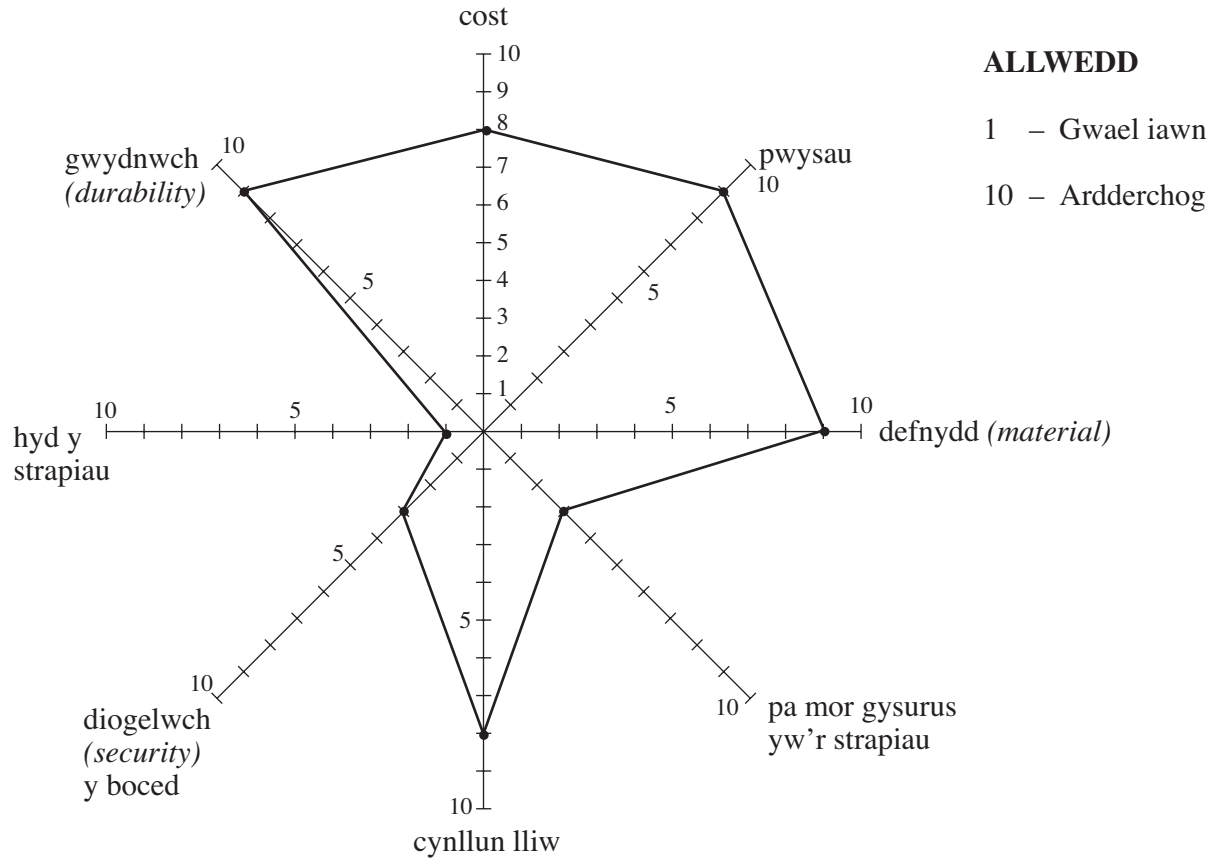
Nodwch yr hyd lleiaf o ddefnydd sydd ei angen i wneud y sach deithio. [1]

.....

- (iii) Mae defnydd *Cordura* yn costio £11.25 am bob metr o hyd. Nodwch faint fyddai cost yr hyd o ddefnydd a nodwyd gennych yn rhan (ii) uchod. Dangoswch eich cyfrifiadau. [2]

.....
.....

(c) Mae'r diagram proffil seren isod yn dangos cryfderau a gwendidau'r sach deithio brototeip.



Mae'r proffil seren yn dangos mai hyd y strapiau yw un o wendidau'r dyluniad. Nodwch **un** nodwedd wan arall yn nyluniad y sach deithio a defnyddiwch nodiadau a brasluniau i ddangos sut y gellir gwella'r nodwedd hon. [3]

Nodwedd wael

TUDALEN WAG

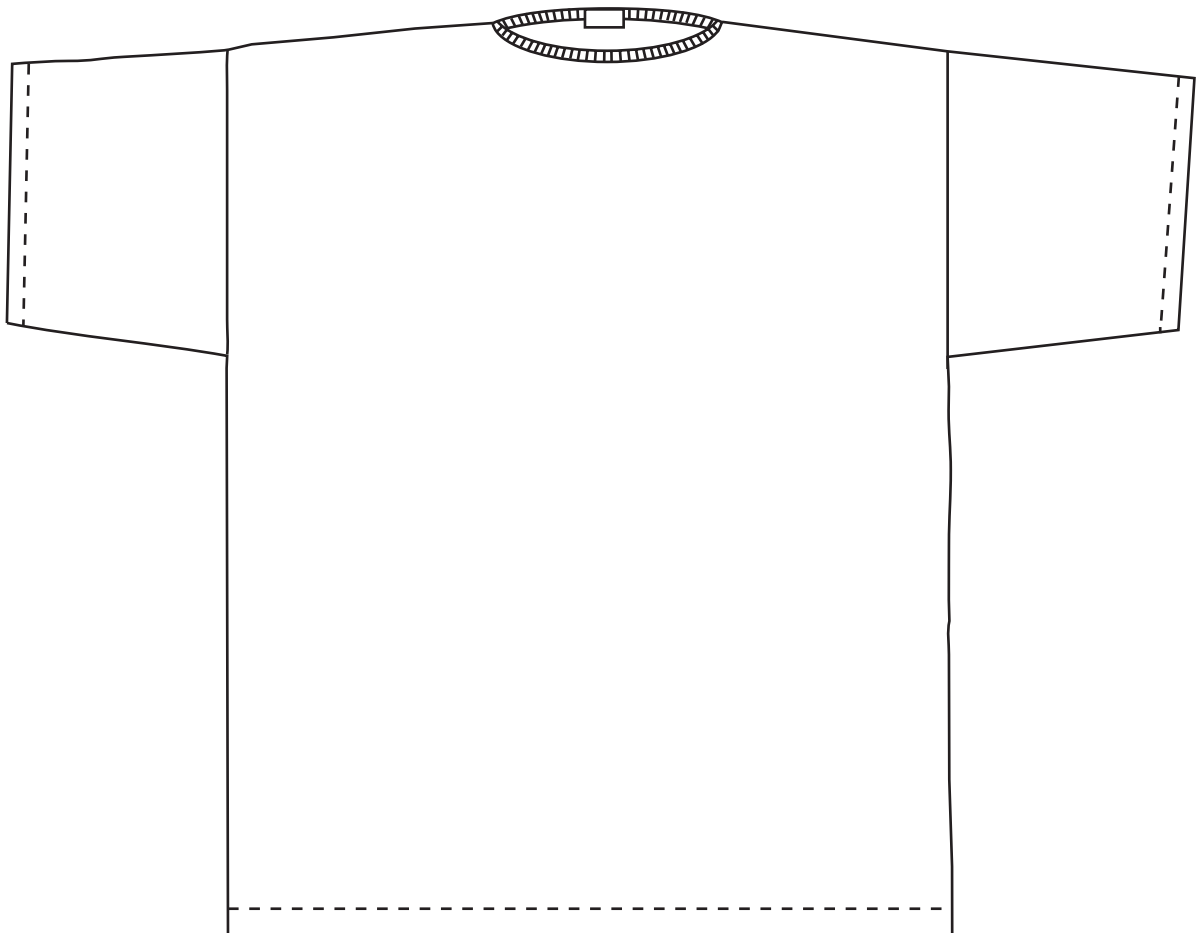
3. Mae dylunwyr yn defnyddio natur yn ffynhonnell ysbrydoliaeth (*source of inspiration*) ar gyfer syniadau newydd. Mae'r ffotograff isod yn dangos casgliad o eitemau y gellir dod o hyd iddynt ar draeth.



- (a) Defnyddiwch y casgliad o eitemau a ddangosir uchod yn ysbrydoliaeth i gynhyrchu dyluniad y gellir ei roi ar y crys T gwyn plaen a ddangosir isod.

Rhoddir marciau am:

- creu dyluniad lliwgar a llawn dychymyg; [3]
- defnyddio'r deunydd yn y ffotograff i'ch ysbrydoli; [2]
- anodi'ch braslun i esbonio sut y gellir rhoi'ch dyluniad ar y crys T. [3]



- (b) (i) Disgrifiwch **ddau** dull y gall dylunwyr eu defnyddio i gyflwyno syniadau dylunio ar gyfer casgliad o ddillad gaeaf (*winter separates*) i'w cleientiaid. 2 × [2]

Dull 1:

.....

Dull 2:

.....

- (ii) Dewiswch **un** o'r dulliau yr ydych wedi eu disgrifio yn (i) ac esboniwch **ddwy** fantais defnyddio'r dull hwn i ddangos syniadau. [2]

Dull:

Manteision:

.....

.....

- (c) Mae uwchfarchnadoedd heddiw yn gwerthu amrywiaeth o ddillad a chyfwisgoedd (*accessories*).

Ar wahân i'r gost isel, rhwch **dri** rheswm pam mae'r dillad a chyfwisgoedd a werthir mewn uwchfarchnadoedd yn boblogaidd. [3]

.....

.....

.....

.....

- (ch) Esboniwch ystyr y term *rhagweld ffasiwn* (*fashion forecasting*). [2]

.....

.....

.....

- (d) Mae label gofal ar lawer o eitemau tecstil. Lluniadwch a disgrifiwch **un** darn pwysig o wybodaeth a roddir ar label gofal. [2]

.....

.....

.....

4. Mae pobl yn cael eu hannog i ‘*leihau, aildefnyddio ac ailgylchu*’. Mae’r llun isod yn dangos bag golchi plastig wedi’i wneud o gynwysyddion (*containers*) diodydd wedi’u hailgylchu.



- (a) (i) Rhowch **ddau** reswm pam mae rhai gwneuthurwyr yn defnyddio defnyddiau wedi’u hailgylchu i wneud eu cynhyrchion. 2 × [2]

Rheswm 1:

.....

.....

Rheswm 2:

.....

.....

- (ii) Esboniwch sut mae’r cynllun *Gwyllo Gwastraff (WasteWatch)* yn hybu ailgylchu defnyddiau tecstil. [2]



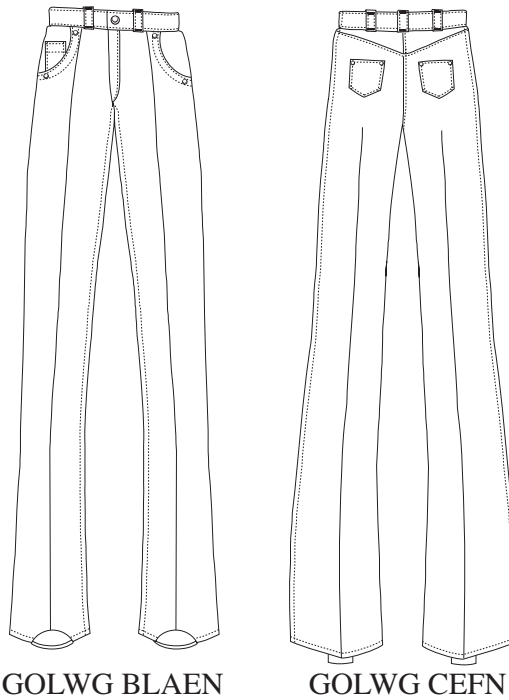
.....

.....

.....

.....

- (b) Mae'r braslun isod yn dangos rhai o'r prif fanylion steil a ddefnyddir ar jîns denim.



Brasluniwch a labelwch **un** syniad *diddorol* i ddangos sut y gellid defnyddio hen bâr o jîns denim i greu cyfwisg (*accessory*) ffasiwn.

Rhoddir marciau am:

- syniad dylunio wedi'i labelu'n glir; [3]
- defnyddio o leiaf **un** nodwedd o'r jîns denim gwreiddiol. [2]

- (c) Mewn diwydiant, caiff sypiau (*batches*) o ddefnyddiau eu gwirio'n ofalus am ddiffygion. Rhowch **dri** gwiriad ansawdd (*quality checks*) y gellid eu gwneud ar hyd o ddefnydd cyn ei ddefnyddio mewn cynnyrch tecstil. [3]

Gwiriad 1:

.....

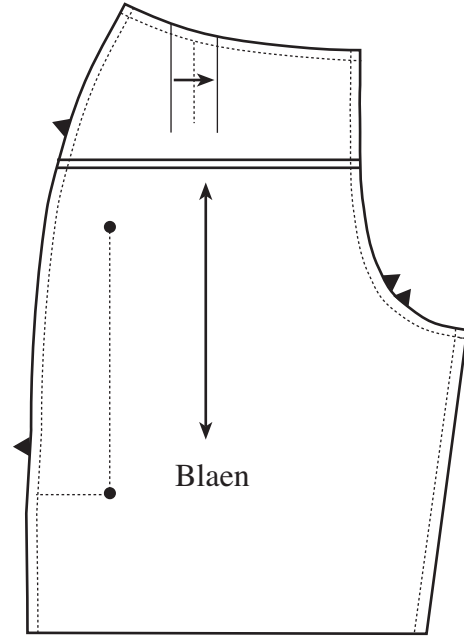
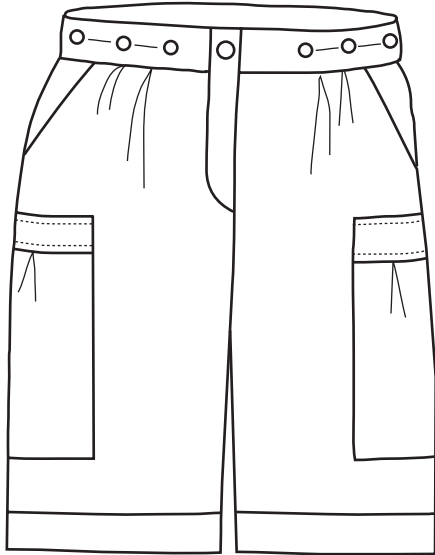
Gwiriad 2:

.....

Gwiriad 3:

.....

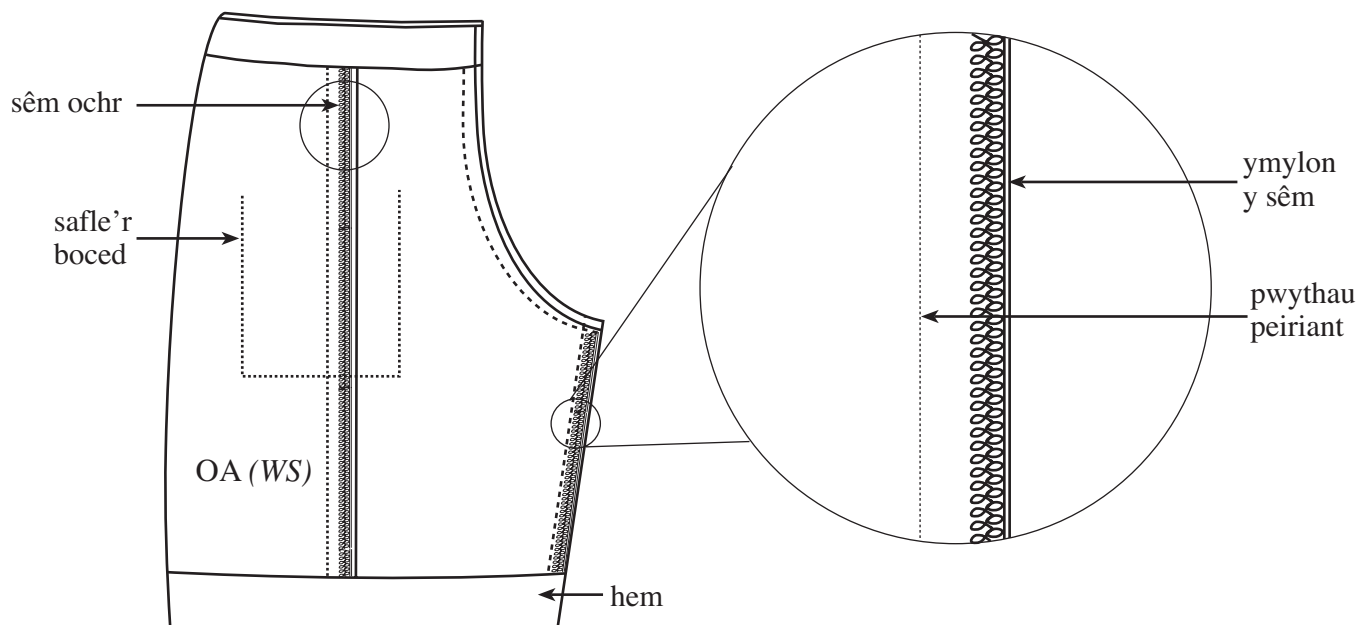
(ch) Mae'r diagramau isod yn dangos pâr o siorts ac un patrymlun (*pattern template*) y gellid ei ddefnyddio i wneud y siorts.



(i) Esboniwch ystyr **pob un** o'r symbolau canlynol a ddangosir ar y patrymlun. 3 × [2]

	<p>Esboniad</p> <p>.....</p> <p>.....</p> <p>.....</p>
	<p>Esboniad</p> <p>.....</p> <p>.....</p> <p>.....</p>
	<p>Esboniad</p> <p>.....</p> <p>.....</p> <p>.....</p>

- (ii) Mae'r diagramau isod yn dangos golwg o'r siorts wedi'u plygu tu chwith allan (*inside out*) ac agoslun o fanylion y sêm.



Cafodd amylwr (*overlocker*) ei ddefnyddio i dacluso'r semau. Yn y lle gwag isod, brasluniwch a labelwch ddull *gwahanol* y gellid ei ddefnyddio i dacluso'r semau. [3]

5. Mae ffilmiau, storïau a chymeriadau cartŵn poblogaidd yn cael eu defnyddio yn aml fel thema wrth addurno a dodrefnu ystafelloedd plant.

(a) Gan ddefnyddio thema o'ch dewis eich hun, brasluniwch a labelwch **un** syniad, ar y dudalen gyferbyn, ar gyfer clustog lawr (*floor cushion*) wreiddiol a llawn dychymyg i'w defnyddio mewn ystafell plentyn.

Rhaid i'ch dyluniad:

- adlewyrchu ffilm, stori neu gymeriad cartŵn poblogaidd a fyddai'n apelio at blentyn;
- dangos manylion clir dyluniad y glustog a'r dull o'i gwneud, gan gynnwys agoriad fel y gall y gorchudd allanol gael ei dynnu i'w olchi;
- defnyddio amrywiaeth o liwiau *cynnes*.

Rhoddir marciau am:

- (i) dyluniad manwl sy'n adlewyrchu'r thema ac sy'n dangos y golwg blaen a'r golwg cefn; [5]
- (ii) defnyddio cynllun lliw cynnes; [2]
- (iii) manylion y dull o wneud yr agoriad; [5]
- (iv) dau ddimensiwn pwysig; [2]
- (v) ansawdd y cyfathrebu. [4]

(b) Enwch y prif ddefnydd y byddech yn dewis ei ddefnyddio ar gyfer y gorchudd allanol a rhowch **ddau** reswm dros eich dewis. [5]

Enw'r defnydd:

Rheswm 1:
.....
.....

Rheswm 2:
.....
.....

(c) Rhowch **ddwy** ystyriaeth ddiogelwch y dylid rhoi sylw iddynt wrth ddylunio dodrefn meddal (*soft furnishings*). [2]

.....
.....
.....
.....

Thema:

Parhad yn unig.

A series of horizontal dotted lines for writing.