

Enw'r Ymgeisydd	Rhif y Ganolfan	Rhif yr Ymgeisydd

CYD-BWYLLGOR ADDYSG CYMRU

Tystysgrif Gyffredinol Addysg Uwchradd



WELSH JOINT EDUCATION COMMITTEE

General Certificate of Secondary Education

143/52

DYLUNIO A THECHNOLEG

PAPUR 2

MAES PENODOL: TECHNOLEG TECSTILAU

(Haen Sylfaenol – Graddau G i C)

P.M. DYDD MAWRTH, 6 Mehefin 2006

(1½ awr)

	Gadewch yn wag
Cwestiwn 1	
Cwestiwn 2	
Cwestiwn 3	
Cwestiwn 4	
Cwestiwn 5	
CYFANSWM Y MARCIAU	

DEUNYDDIAU YCHWANEGOL

Yn ogystal â'r papur arholiad hwn bydd angen pensiliau lliw arnoch.

CYFARWYDDIADAU I YMGEISWYR

Ysgrifennwch eich enw, rhif y ganolfan a'ch rhif ymgeisydd yn y blychau ar ben y dudalen hon.

Atebwch **bob** cwestiwn.

Ysgrifennwch eich atebion yn y lleoedd gwag priodol yn y llyfryn hwn. Os nad oes gennych ddir o le, cewch barhau â'ch ateb yng nghefn y llyfryn, gan ofalu nodi rhif y cwestiwn yn gywir.

GWYBODAETH I YMGEISWYR

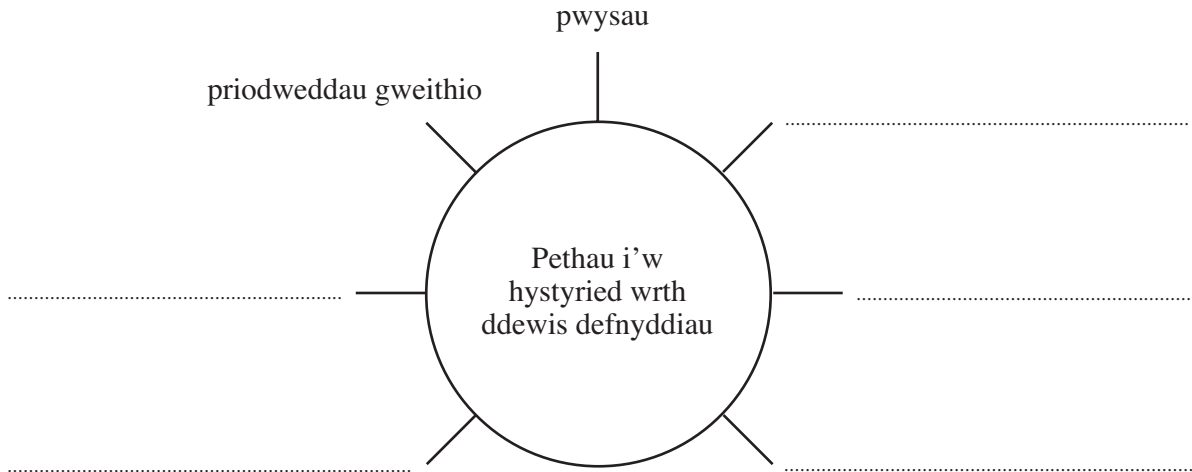
Dangosir nifer y marciau mewn cromfachau ar ddiwedd pob cwestiwn neu ran o gwestiwn.

Ni roddir tystysgrif i ymgeisydd a geir yn ymddwyn yn annheg yn ystod yr arholiad.

Atebwch **bob** cwestiwn yn y lleoedd gwag priodol.




1. (a) **Cwblhewch** y diagram isod trwy ychwanegu **pum** peth y byddech yn eu hystyried wrth ddewis y defnydd cywir ar gyfer cynnyrch tecstil. [5]

Mae dwy enghraifft wedi'u gwneud i chi.

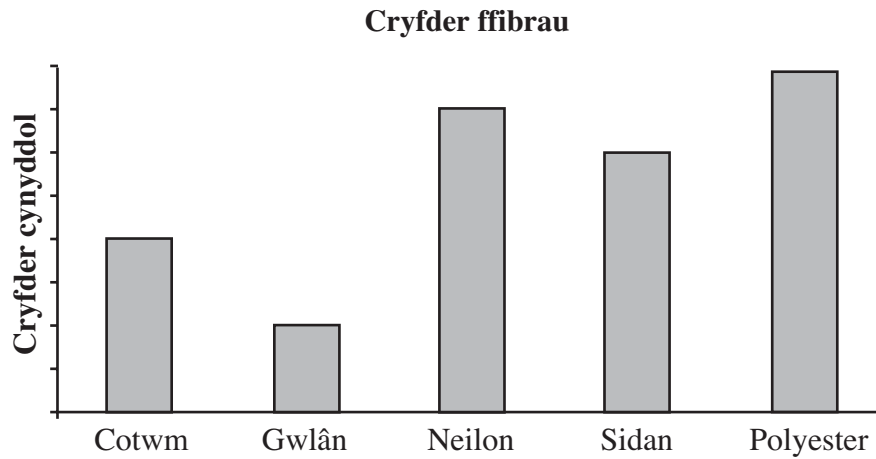


- (b) Ar gyfer **pob** cynnyrch tecstil a ddangosir isod, **nodwch**:

- (i) enw defnydd addas i wneud y cynnyrch; [3]
- (ii) y briodwedd bwysicaf sy'n gwneud y defnydd yn addas ar gyfer y cynnyrch. [3]

Cynnyrch tecstil	Enw'r defnydd	Priodwedd y defnydd
 Tywel bath
 Siaced gnu (<i>fleece</i>)
 Gwisg nofio

- (c) Mae'r graff isod yn dangos cryfder *ffibrau* tecstil gwahanol. **Astudiwch** y graff isod ac atebwch y cwestiynau sy'n dilyn.



- (i) **Enwch** y ffibr gwannaf. [1]

.....

- (ii) **Enwch** y ffibr *syntheticig* cryfaf. [1]

.....

- (ch) **Disgrifiwch un** dull y gellir ei ddefnyddio i wneud edau (*yarn*) neu ddefnydd tecstil yn gryfach a **rhoch un** enghraifft o edau neu ddefnydd tecstil sydd wedi cael ei wneud yn gryfach yn y ffordd hon.

Dull:

.....

[2]

Enghraifft o edau neu ddefnydd:

[1]

2. (a) Mae rhai gorffeniadau arbennig a roddir i ddefnyddiau tecstil yn cael eu rhestru isod.

Gwrthstatig **Proban** **Codi (Raising)** **Sgleinio (Mercerising)**

Cwblhewch y tabl isod trwy **gysylltu**’r gorffeniad arbennig â’r disgrifiad ohono.
Mae enghraifft wedi’i gwneud i chi.

[3]

Gorffeniad arbennig	Disgrifiad
Gwrthstatig	Mae’n atal datblygiad y wefr statig sy’n gwneud i ddillad synthetig lynu.
.....	Mae’n rhoi gwead meddal a gwlanog i ddefnydd.
.....	Mae’n gwneud defnyddiau cotwm yn llyfn a gloyw.
.....	Mae’n gwneud defnydd yn wrth-fflam.

- (b) **Tanlinellwch** y disgrifiadau cywir o’r defnyddiau isod:

[2]

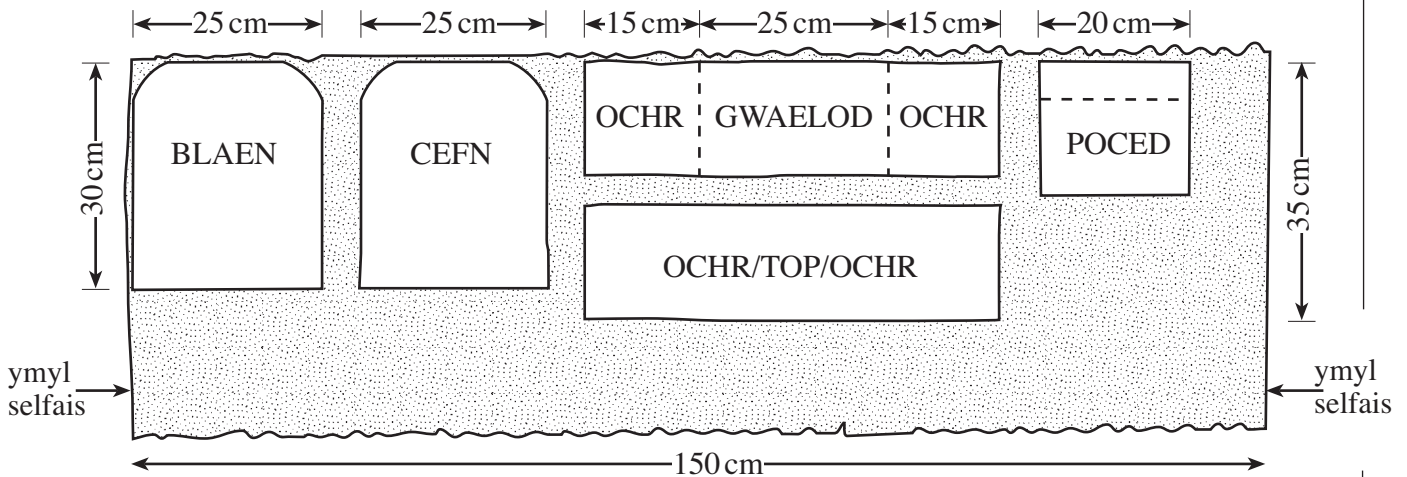
- Defnyddiau cotwm: **yn llosgi’n hawdd / ddim yn llosgi.**
- Defnyddiau neilon: **ddim yn amsugno dŵr / yn amsugno dŵr.**

(c) Mae'r llun isod yn dangos dyluniad ar gyfer sach deithio (*rucksack*).



(i) Mae'r sach deithio wedi'i gwneud o *Cordura*. **Nodwch un** o briodweddau defnyddiol *Cordura*. [1]

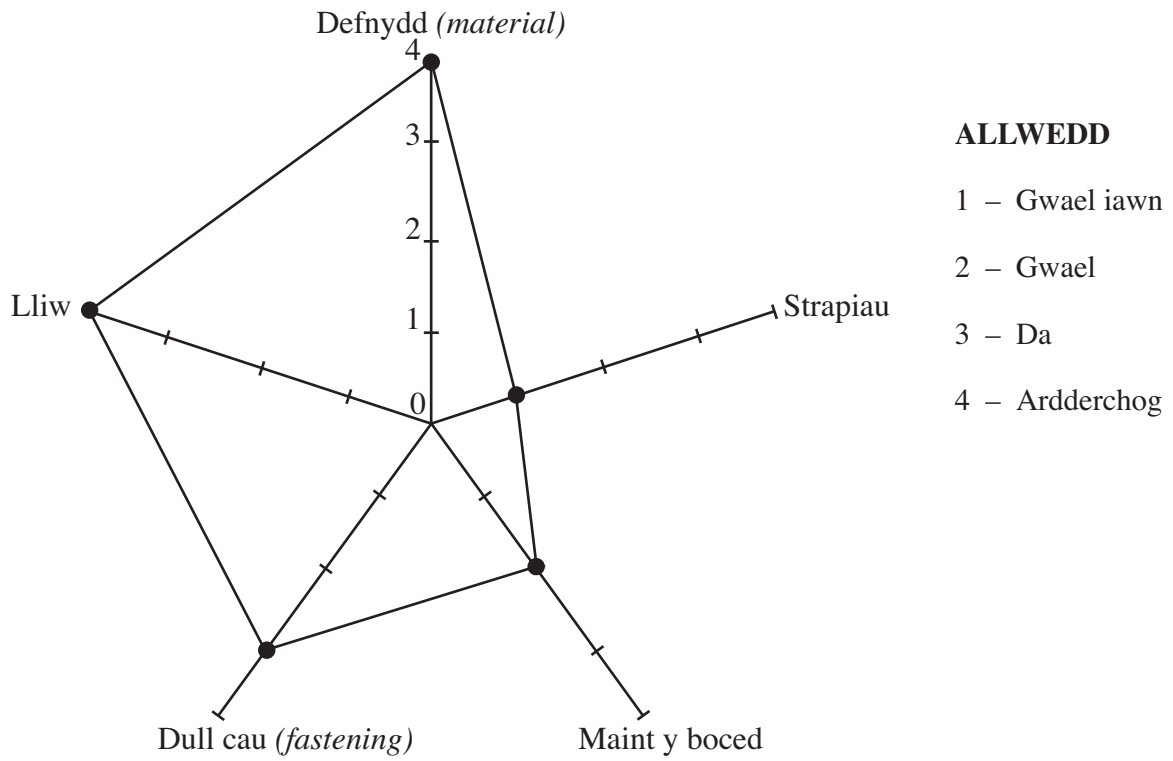
(ii) Gall y cynllun gosod a ddangosir isod gael ei ddefnyddio i gyfrifo'r hyd lleiaf o ddefnydd sydd ei angen i wneud y sach deithio. Mae *Cordura* yn 150 cm o led.



Nodwch yr hyd lleiaf o ddefnydd sydd ei angen i wneud y sach deithio. [2]

(iii) Mae defnydd *Cordura* yn costio £10 am bob metr o hyd. **Nodwch** faint fyddai cost yr hyd o ddefnydd a nodwyd gennych yn rhan (ii) uchod. **Dangoswch** eich cyfrifiadau. [2]

(ch) Mae'r diagram proffil seren isod yn dangos cryfderau a gwendidau'r sach deithio.



- (i) **Enwch ddwy** o nodweddion gorau'r sach deithio. [2]

.....

- (ii) **Enwch un** o nodweddion **gwael** y sach deithio ac, yn y lle gwag isod, defnyddiwch nodiadau a brasluniau i **ddangos** sut y gellir gwella'r nodwedd hon.

Nodwedd wael: [1]

Dull o'i gwella: [5]

TUDALEN WAG

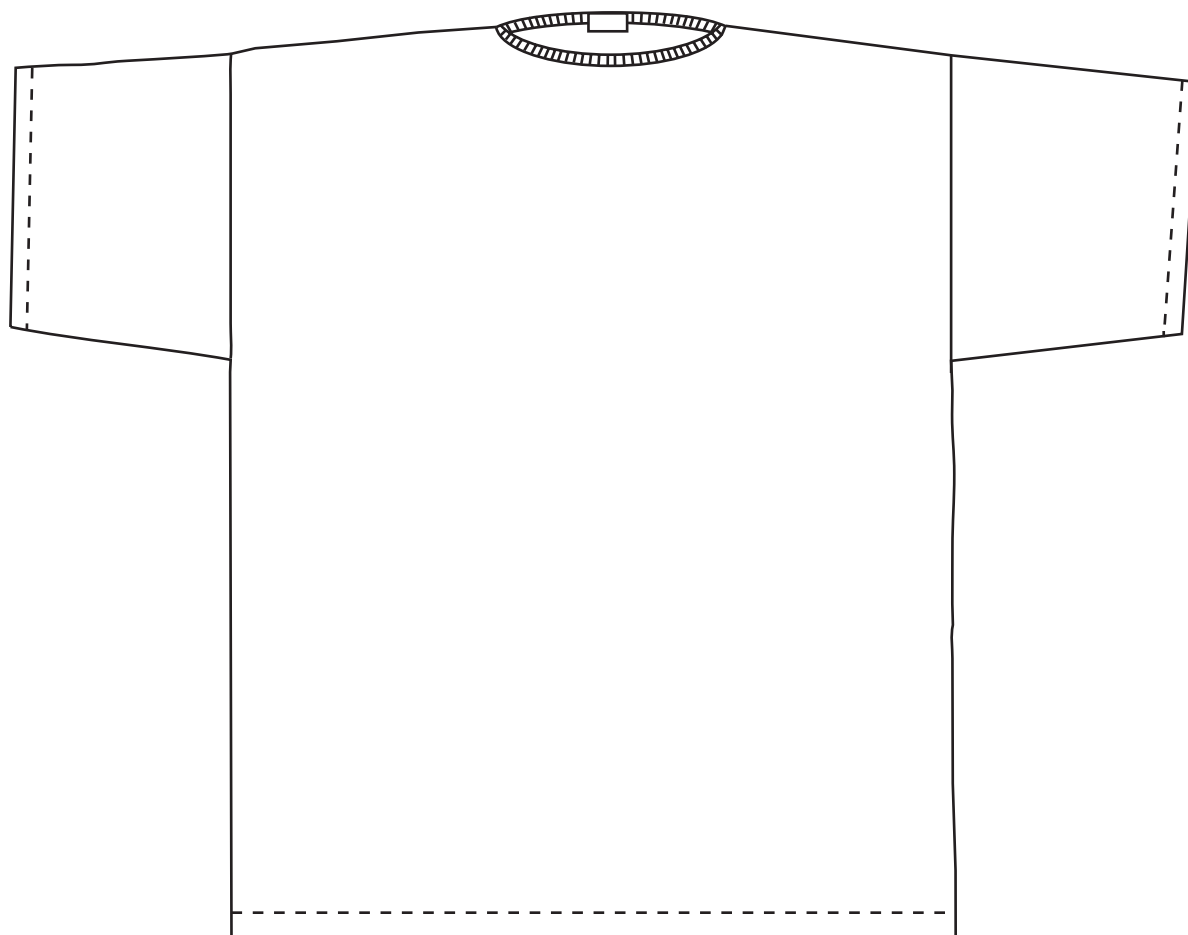
3. Mae dylunwyr yn defnyddio natur yn ffynhonnell ysbrydoliaeth (*source of inspiration*) ar gyfer syniadau newydd. Mae'r ffotograff isod yn dangos casgliad o eitemau y gellir dod o hyd iddynt ar draeth.



- (a) **Defnyddiwch** y casgliad o eitemau a ddangosir uchod yn ysbrydoliaeth i gynhyrchu dyluniad y gellir ei roi ar y crys T gwyn plaen a ddangosir isod.

Rhoddir marciau am:

- creu dyluniad lliwgar a llawn dychymyg; [4]
- defnyddio'r ffotograff i'ch ysbrydoli; [2]
- labelu'r diagram i ddangos sut y gellir rhoi'ch dyluniad ar y crys T. [3]



- (b) (i) **Disgrifiwch ddau** dull y gallech eu defnyddio i gyflwyno syniadau dylunio ar gyfer casgliad newydd o ddillad gaeaf. 2 × [2]

Dull 1:

.....

Dull 2:

.....

- (ii) **Dewiswch un** o'r dulliau yr ydych wedi'u disgrifio yn (i) ac **esboniwch ddwy** fantais defnyddio'r dull hwn i ddangos eich syniadau dylunio. 2 × [2]

Dull:

Mantais 1:

.....

Mantais 2:

.....

- (c) Mae uwchfarchnadoedd heddiw yn gwerthu amrywiaeth o ddillad a chyfwisgoedd (*accessories*). **Rhowch dri** rheswm pam mae'r dillad a chyfwisgoedd a werthir mewn uwchfarchnadoedd yn boblogaidd. [3]

Rheswm 1:

.....

Rheswm 2:

.....

Rheswm 3:

.....

4. Mae pobl yn cael eu hannog i '*leihau, aildefnyddio ac ailgylchu*'. Mae'r llun isod yn dangos bag golchi plastig wedi'i wneud o gynwysyddion (*containers*) diodydd wedi'u hailgylchu.



- (a) **Rhowch ddau** reswm pam mae rhai gwneuthurwyr yn defnyddio defnyddiau wedi'u hailgylchu i wneud eu cynhyrchion. 2 × [2]

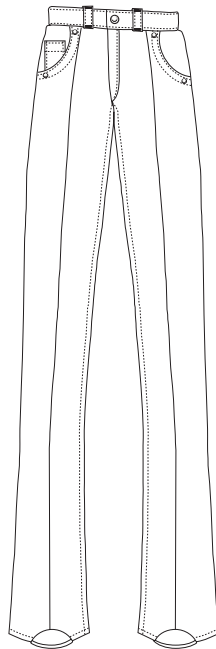
Rheswm 1:

.....

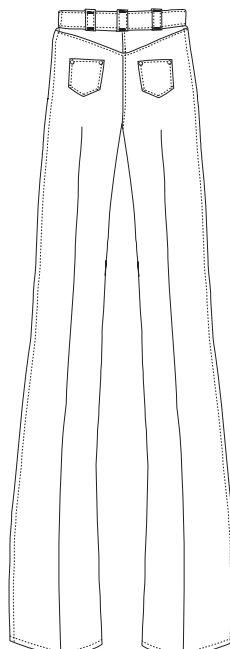
Rheswm 2:

.....

- (b) Mae'r braslun isod yn dangos rhai o'r prif fanylion steil a ddefnyddir ar jîns denim.



GOLWG BLAEN



GOLWG CEFN

Brasluniwch a labelwch un syniad *diddorol* i ddangos sut y gellid defnyddio hen bâr o jîns denim i greu cyfwisg (*accessory*) ffasiwn.

Rhoddir marciau am:

- syniad dylunio wedi'i labelu'n glir; [4]
- defnyddio o leiaf **un** nodwedd o'r jîns gwreiddiol. [2]

- (c) Mewn diwydiant, caiff sypiau (*batches*) o ddefnyddiau eu gwirio'n ofalus am ddiffygion. **Rhowch ddau** wiriad ansawdd (*quality checks*) y gellid eu gwneud ar hyd o ddefnydd cyn ei ddefnyddio mewn cynnyrch tecstil. [2]

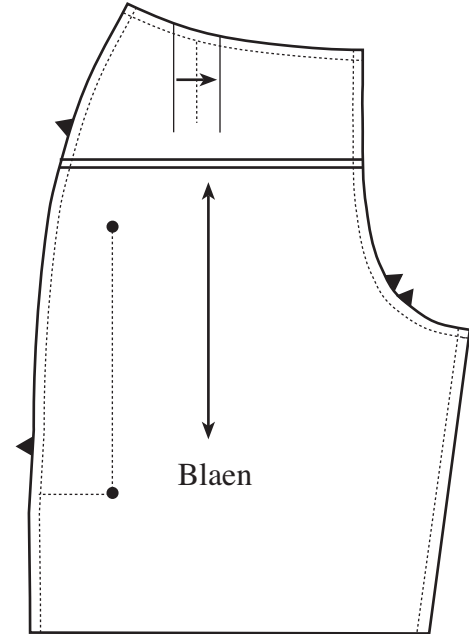
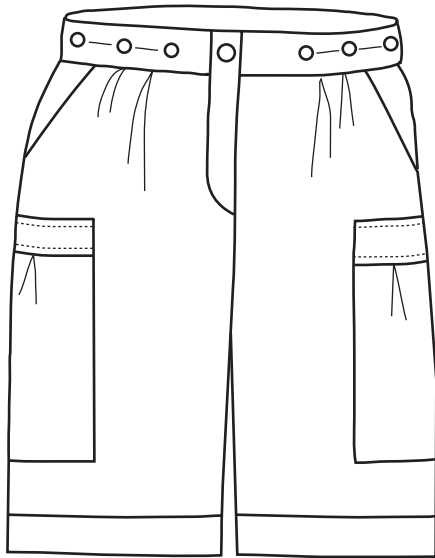
Gwiriad 1:

.....

Gwiriad 2:

.....

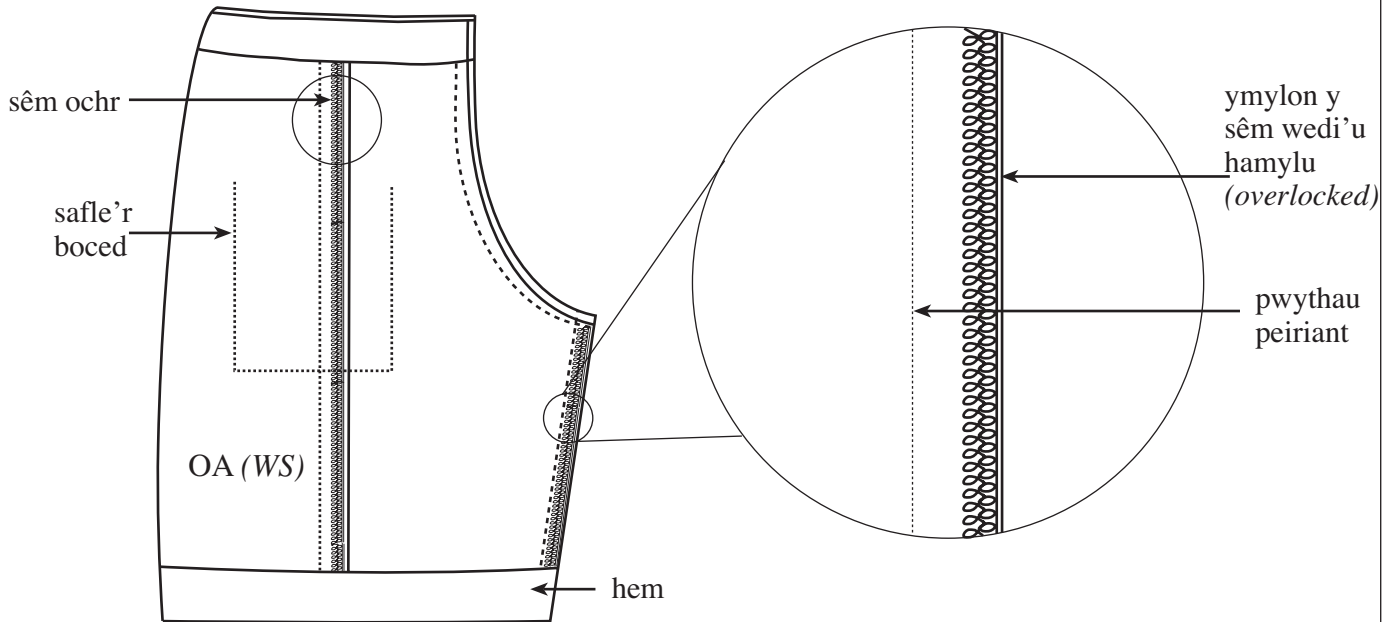
(ch) Mae'r diagramau isod yn dangos pâr o siorts ac un patrymlun (*pattern template*) y gellid ei ddefnyddio i wneud y siorts.



(i) **Esboniwch** ystyr **pob un** o'r symbolau canlynol a ddangosir ar y patrymlun. 2 × [2]

<p>Ystyr y symbol hwn yw</p> <p>.....</p> <p>.....</p> <p>.....</p> <p>.....</p> <p>.....</p>	<p>Ystyr y symbol hwn yw</p> <p>.....</p> <p>.....</p> <p>.....</p> <p>.....</p> <p>.....</p>

- (ii) Mae'r diagramau isod yn dangos golwg o'r siorts wedi'u plygu tu chwith allan (*inside out*) ac agoslun o fanylion y sêm.



- (I) **Rhowch un** fanteis defnyddio *amylwr (overlocker)* i dacluso'r semau. [2]

.....

.....

- (II) Yn y lle gwag isod, **brasluniwch** a **labelwch** ddull *gwahanol* y gellid ei ddefnyddio i dacluso'r semau. [3]

5. Mae ffilmiau, storïau a chymeriadau cartŵn poblogaidd yn cael eu defnyddio yn aml fel thema wrth addurno a dodrefnu ystafelloedd plant.

- (a) Gan ddefnyddio thema o'ch dewis eich hun, **brasluniwch** a **labelwch un** syniad, ar y dudalen gyferbyn, ar gyfer clustog lawr (*floor cushion*) wreiddiol a llawn dychymyg i'w defnyddio mewn ystafell plentyn.

Rhaid i'ch dyluniad:

- adlewyrchu ffilm, stori neu gymeriad cartŵn poblogaidd a fyddai'n apelio at blentyn;
- dangos manylion clir dyluniad y glustog a'r dull o'i gwneud, gan gynnwys agoriad fel y gall y gorchudd allanol gael ei dynnu i'w olchi;
- defnyddio amrywiaeth o liwiau cynnes.

Rhoddir marciau am:

- (i) dyluniad manwl sy'n adlewyrchu'r thema ac sy'n dangos y golwg blaen a'r golwg cefn; [5]
- (ii) defnyddio cynllun lliw cynnes; [3]
- (iii) manylion y dull o wneud yr agoriad; [5]
- (iv) dau ddimensiwn pwysig; [2]
- (v) ansawdd y cyfathrebu. [5]
- (b) **Enwch** y prif ddefnydd y byddech yn dewis ei ddefnyddio ar gyfer y gorchudd allanol a **rhowch ddau** reswm dros eich dewis. [5]

Enw'r defnydd:

Rheswm 1:

.....

.....

Rheswm 2:

.....

.....

Thema:

