

Surname					Other Names				
Centre Number					Candidate Number				
Candidate Signature									

Leave blank

General Certificate of Secondary Education
June 2005



BENGALI
Reading Test
Foundation Tier

3636/RF

F

Tuesday 14 June 2005 9.00 am to 9.30 am

No additional materials are required.

For Examiner's Use			
Page	Mark	Page	Mark
2 / 3			
4 / 5			
6 / 7			
8 / 9			
10 / 11			
Total (Column 1)	→		
Total (Column 2)	→		
TOTAL			
Examiner's Initials			

Time allowed: 30 minutes

Instructions

- Use blue or black ink or ball-point pen.
- Fill in the boxes at the top of this page.
- Write your answers in this combined question paper/answer book.
- In **Section A** answer the questions in **English**.
- In **Section B** answer the questions in **Bengali**.
- Write neatly and put down **all** the information you are asked to give.

Information

- The maximum mark for this paper is 35.
- Mark allocations are shown in brackets.
- You must **not** use a dictionary at any time during this test.

SECTION A

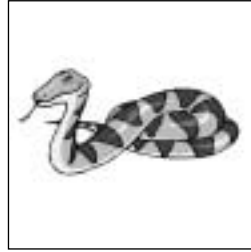
Questions and answers in **English**.

1 You are in a zoo and see these animals.

A



B



C



D



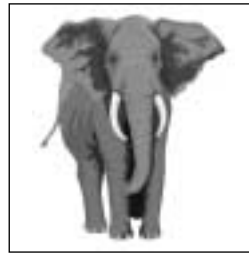
E



F



G



Which animals are mentioned on these signs? Write the correct letters in the boxes below.

Example:

উট

C

হরিণ

বাঁদর

বাঘ

(3 marks)

- 2 You see this notice in a park.

দয়া করে ফুল ছিঁড়বেন না।

What is not allowed?

.....
(1 mark)

- 3 You are reading this notice.

লীডস-এ রবিবার নাচ-গান হবে
আপনারা সবাই আসবেন

- (a) Which place is mentioned?

.....
(1 mark)

- (b) What is taking place?

.....
(1 mark)

- (c) Which day is mentioned?

.....
(1 mark)

খ বিভাগ
প্রশ্নের উত্তর বাংলায় দিতে হবে

4 তুমি স্কুলের ক্যারিয়ার অফিসে নানা রকম কাজের ছবি দেখেছো।

ক



খ



গ



ঘ



ঙ



চ



কার কি কাজ? শব্দের পাশে সঠিক অক্ষর লেখো।

উদাহরণ	নার্স	ঘ
	টিচার	
	পুলিস	
	গায়িকা	

(3 marks)

5 তুমি একটা দোকানের বাইরে এই বিজ্ঞাপনটা দেখছো।

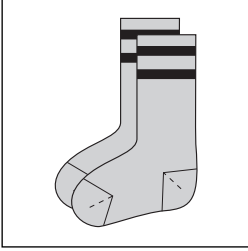
বাংলা বাজার

কম দামে জামা, কোট আর জুতা পাওয়া যায়।

খোলার সময়: সকাল ৯টা থেকে রাত ৮টা।

(ক) দোকানে কি কি আছে? নিচের বাক্সে ঠিক অক্ষর লেখো।

ক



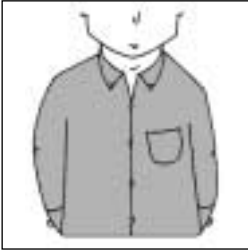
খ



গ



ঘ



ঙ



চ



(3 marks)

(খ) দোকান কখন খোলে?

.....

(1 mark)

6 নিচের লেখাটি পড়ো। তারপর প্রশ্নগুলির উত্তর দাও।

আমার পোষা বিড়াল

আমার বিড়ালের নাম মিনি। তার গায়ের রঙ সাদা।
সে মাছ আর দুধ খেতে ভালোবাসে। সে কুশনের উপর ঘুমায়।

(ক) মিনির গায়ের রঙ কি?

.....
(1 mark)

(খ) সে কি কি খেতে ভালোবাসে?

.....
.....
(2 marks)

(গ) সে কোথায় ঘুমায়?

.....
(1 mark)

7 তুমি একটা দোকানের বাইরে এই লেখাটি পড়ছো।

পিৎসা হাট

নানা রকম পিৎসা, পাস্তা ডিশ অর চিকেন ফ্রাই পাওয়া যায়।
 জন্মদিনের পার্টির জন্যে বিশেষ আয়োজন করা হয়
 ২০ পাউন্ডের বেশি খাবার কিনলে আমরা বিনা মূল্যে বাড়িতে
 পৌঁছে দিই।

টেলিফোন: ০২০ ৮৬৭৪ ২২০৯

এভাবে উত্তর দাও:

✓

✗

?

উদাহরণ

দোকানে ফল পাওয়া যায়	✗
দোকানটি রোজ খোলা থাকে	
দোকানে ফোন করা যায়	
জন্মদিনের পার্টি করা যায়	

(3 marks)

Turn over ▶

7

8 তোমার বন্ধু আমির তোমাকে নোট পাঠিয়েছে।

প্রিয় সুমন,

তুমি কি লাইব্রেরিতে কাজ করতে চাও? সপ্তাহে দশ ঘণ্টার কাজ। কাজ হলো:

- বই তাকে গুছিয়ে রাখা
- টেলিফোন ধরা
- চিঠির জবাব দেওয়া

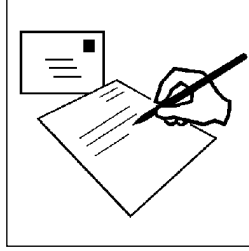
টেলিফোন: ০২০ ৭৮৯৩৪৫৬৭

(ক) লাইব্রেরিতে কি কি কাজ করতে হবে? নিচের বাক্সে ঠিক অক্ষর লেখো।

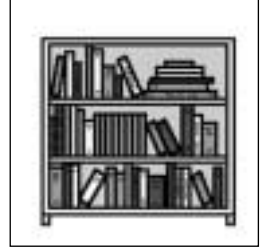
ক



খ



গ



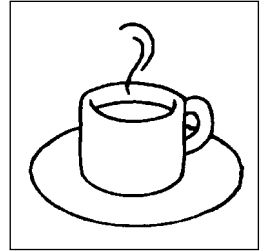
ঘ



ঙ



চ



(3 marks)

(খ) সপ্তাহে কয় ঘণ্টা কাজ করতে হবে?

..... (1 mark)

9 তুমি নিচের নোটিসটা পড়ছো:

ওসমানী স্পোর্টস সেন্টার

খোলার সময়: সকাল ৯টা থেকে রাত ১০টা

- টেনিস ঘণ্টায় ২ পাউন্ড ৫০ পে.
- সাঁতার ঘণ্টায় ২ পাউন্ড
- জিমনেশিয়াম ঘণ্টায় ৩ পাউন্ড
- হকি ঘণ্টায় ১ পাউন্ড ৫০ পে.

(ক) স্পোর্টস সেন্টার কখন বন্ধ হয়?

..... (1 mark)

(খ) সাঁতার কাটার জন্যে কতো লাগে?

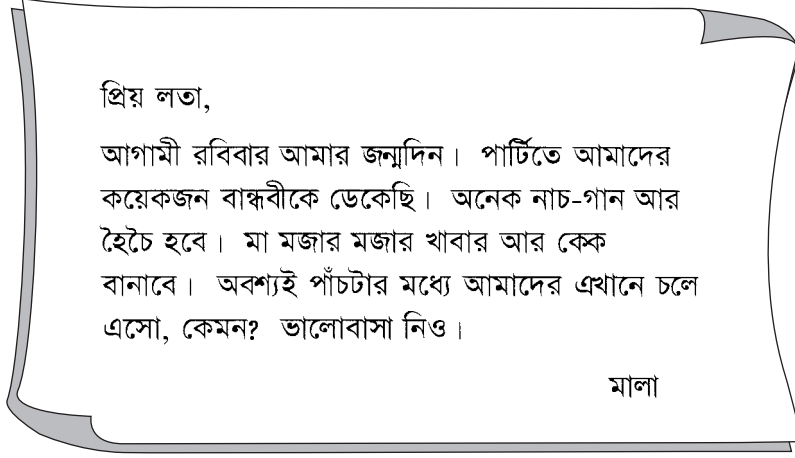
..... (1 mark)

(গ) কোন খেলার জন্যে ঘণ্টায় ১ পাউন্ড ৫০ পে. দিতে হয়?

..... (1 mark)

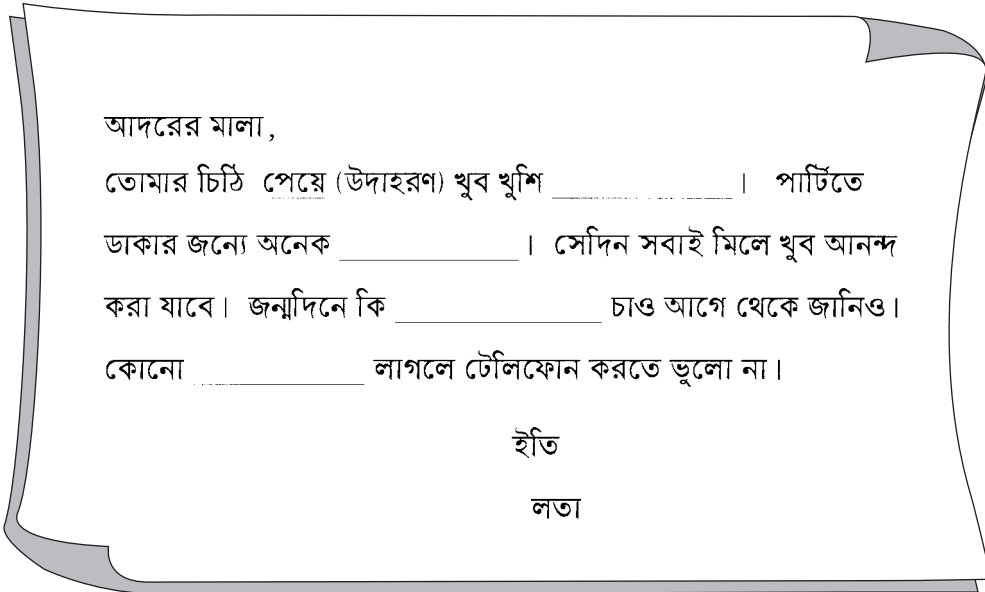
TURN OVER FOR THE NEXT QUESTION

10 নিচের ই-মেইলের উত্তর দাও।



নিচের শব্দগুলি থেকে ঠিক শব্দ বেছে নিয়ে তোমার চিঠির ফাঁকা জায়গায় বসানো।

ধন্যবাদ
সাহায্য
নিমন্ত্রণ
হয়েছি
পেয়ে
উপহার
হেঁচ



(4 marks)

11 নিচের লেখাটি পড়ে প্রশ্নগুলির উত্তর দাও:

লবণ আমাদের জন্যে বিশেষ দরকারী জিনিস। এটা আমরা রোজ ব্যবহার করি। সব দেশে প্রতিটি রান্নাঘরে লবণ থাকবেই। অনেক কাল আগে টাকার বদলে অনেক সময় লবণ ব্যবহার করা হতো। রোম্যান যুগে বেতনের বদলে সৈন্যদের লবণ দেওয়া হতো। ল্যাটিন শব্দ সল্ট থেকে স্যালারি শব্দটি এসেছে।

আমাদের জীবনে লবণের গুরুত্ব খুব বেশি। লবণ ছাড়া খাবারের ঠিক স্বাদ পাওয়া যায় না। তবে এখন ডাক্তারদের মতে, বেশি লবণ খাওয়া ভালো না। এতে স্বাস্থ্যের, বিশেষ করে, হার্টের ক্ষতি হয়।

(ক) রোম্যান যুগে লবণ দিয়ে কাদের বেতন দেওয়া হতো?

..... (1 mark)

(খ) স্যালারি শব্দটি কোথা থেকে এসেছে?

..... (1 mark)

(গ) লবণ বেশি খেলে কি ক্ষতি হতে পারে?

..... (1 mark)

END OF QUESTIONS

THERE ARE NO QUESTIONS PRINTED ON THIS PAGE