

Enw'r Ymgeisydd	Rhif y Ganolfan	Rhif yr Ymgeisydd

CYD-BWYLLGOR ADDYSG CYMRU

TYSTYSGRIF LEFEL MYNEDIAD



WELSH JOINT EDUCATION COMMITTEE

ENTRY LEVEL CERTIFICATE

734/51

Tystysgrif Lefel Mynediad

TECHNOLEG GWYBODAETH A CHYFATHREBU

P.M. DYDD MAWRTH, 28 Mawrth 2006

(1 Awr)

I'r Arholwr yn unig

Cyfanswm Marciau	
---------------------	--

CYFARWYDDIADAU I YMGEISWYR

Ysgrifennwch eich enw, rhif y ganolfan a'ch rhif ymgeisydd yn y blychau ar ben y dudalen hon.

Atebwch **bob** cwestiwn yn y manau a roddir yn y llyfryn hwn.

Os nad ydych yn gallu darllen cwestiwn, codwch eich llaw a bydd yr athro/athrawes yn ei ddarllen i chi.

GWYBODAETH I YMGEISWYR

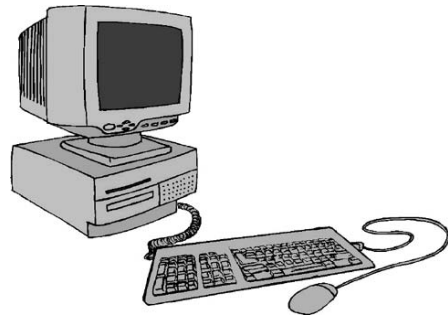
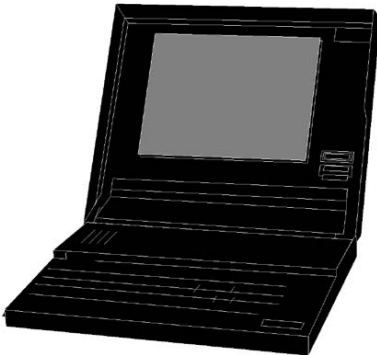
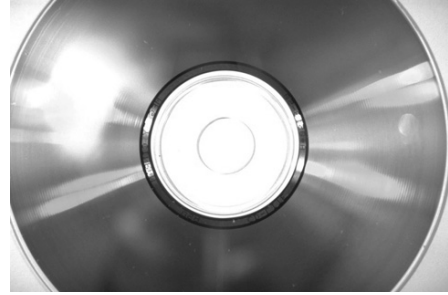
Rhoddir nifer y marciau sydd ar gael mewn cromfachau ar ddiwedd pob cwestiwn neu ran o gwestiwn.

Ni roddir tystysgrif i ymgeisydd a geir yn ymddwyn yn annheg yn ystod yr arholiad.

Atebwch bob cwestiwn yn y manau a roddir.

1. Enwch yr offer cyfrifiadur canlynol gan ddefnyddio'r geiriau a roddir isod. [4]

CRYNO DDISG (CD) GLINIADUR (LAPTOP) DISG HYBLYG CYFRIFIADUR PERSONOL (PC)



2. Mae'r eitemau sydd wedi eu rhestru isod yn gallu cael eu defnyddio ar gyfer **MEWNBWN**, **ALLBWN** neu **STORIO** data.

Ticiwch (✓) y blwch cywir am **bob** eitem.

[5]

	MEWNBWN	ALLBWN	STORIO
Sganiwr			
Llygoden			
Pen Golau			
CD			
Microffon			

3. Mae'r **RHYNGRWDYD** yn cael ei ddefnyddio mewn llawer o gartrefi i anfon **e-bost** at ddefnyddwyr eraill.

(a) Enwch **DDAU** (2) beth arall y gellir eu gwneud ar y **RHYNGRWDYD**. [2]

(i)

(ii)

(b) Rhwch gylch am **DDAU** (2) ddarn o offer y mae'n **rhaid** i chi eu cael i gael mynediad i'r **RHYNGRWDYD** gartref. [2]

ARGRAFFYDD

MODEM

FFON REOLI

LLINELL FFÔN

(c) Beth yw ystyr **anfon e-bost**? [2]

.....

.....

4. Mae cyfrifiaduron yn cael eu defnyddio mewn sawl man yn yr ysgol. Mae **PECYNNAU MEDDALWEDD** fel Prosesu Geiriau a Thaenlenni yn cael eu defnyddio ar y cyfrifiaduron hyn.

Rhestrwch **DRI** (3) **PHECYN MEDDALWEDD** arall a allai gael eu defnyddio yn yr ysgol. [3]

(i)

(ii)

(iii)

5. Mae **Gwerthwr Eiddo** lleol yn cadw gwybodaeth am yr holl dai sydd ar werth. Mae'n rhoi'r wybodaeth hon mewn cronfa ddata cyfrifiadur. Mae rhan o'r gronfa ddata i'w gweld isod.

Cyfeirnod	Cyfeiriad	Math o dŷ	Nifer o ystafelloedd gwely	Pris
345	1 Western Avenue	Sengl	6	£320,000
1002	23 Tollgate Road	Tŷ pâr	3	£145,600
45	345 High Street	Sengl	5	£255,000
667	23 Queen's Road	Tŷ pâr	33	£94,950
134	10 King's Road	Byngalo	3	£87,900

(a) Sawl **COFNOD** sydd i'w weld? [1]

(b) Enwch y **MEYSYDD TESTUN**. [2]

.....
.....

(c) Mae camsyniad yn y maes **NIFER O YSTAFELLOEDD GWELY**.

Sut gallai'r camsyniad fod wedi digwydd? [2]

.....
.....
.....

(ch) Os caiff y **CYFEIRNOD** ei drefnu gyda'r lleiaf yn gyntaf, beth yw **PRIS** y tŷ **OLAF**? [2]

6. Mae colli gwybodaeth bwysig sydd wedi ei storio yn eich cyfrifiadur yn broblem.

(a) Nodwch **DDWY** (2) ffordd y gallech chi golli gwybodaeth sydd wedi ei storio ar eich cyfrifiadur. [2]

(i)

(ii)

(b) Nodwch **DDWY** (2) ffordd y gallech chi **WARCHOD** y wybodaeth sydd wedi ei storio ar eich cyfrifiadur. [2]

(i)

(ii)

7. Mae'r daenlen ganlynol yn dangos yr arian a gasglwyd ar gyfer wythnos elusen mewn ysgol.

	A	B	C	D	E
1	Dydd	Teisennau a werthwyd	Bisgedi a werthwyd	Diodydd a werthwyd	Cyfanswm arian
2	Llun	£5	£1	£6	£12
3	Mawrth	£2	£3	£5	
4	Mercher	£3	£3	£3	
5	Iau	£6	£1	£2	
6	Gwener	£3	£2	£4	

(a) Y data yng nghell **B5** yw £6.

Ysgrifennwch y data yng nghell **D1** [1]

(b) Y fformiwla am y **Cyfanswm arian** ar gyfer **Dydd Llun** yw **B2 + C2 + D2**.

Llenwch **GOLOFN E** gyda'r cyfanswm cywir ar gyfer y dyddiau eraill. [4]

(c) Ysgrifennwch y fformiwla am y **Cyfanswm Arian** ar gyfer **Dydd Gwener**. [2]

.....
.....

8. Mae **ARCHFARCHNAD** eisiau cadw gwybodaeth am y stoc sydd ganddi ar y silffoedd, ar gyfrifiadur gan ddefnyddio **CRONFA DDATA**.

(a) Yn y manau isod, ysgrifennwch **BEDWAR** (4) **MAES** y gallech eu defnyddio. Mae enghraifft wedi ei gwneud i chi. [4]

CYFEIRNOD				
------------------	--	--	--	--

(b) Pam mae **CYFEIRNOD** yn bwysig? [2]

.....

.....

.....

(c) Enwch **UN** (1) ddyfais a allai gael ei defnyddio ar y tiliau (*tills*) er mwyn ei gwneud yn hawdd mewnbynnu'r eitemau sy'n cael eu prynu. [1]

.....

(ch) Beth fyddai ei angen ar bob eitem er mwyn i'r eitem gael ei darllen? [1]

.....

9. Mae **MICROBROSESYDDION** yn cael eu defnyddio i reoli llawer o ddyfeisiau, fel peiriannau golchi.

(a) Enwch **DDWY** (2) ddyfais wahanol arall sy'n cael eu rheoli gan fibrobrosesyddion. [2]

(i)

(ii)

(b) Enwch **DRI** (3) math o **SYNHWYRYDD** (*sensor*) a allai gael eu defnyddio mewn peiriant golchi awtomatig. [3]

(i)

(ii)

(iii)

10. Mae “**Siwtio chi Syr**” yn siop ddillad ac mae’n anfon llythyr at ei holl gwsmeriaid. Mae’r llythyr i’w weld isod.

Annwyl Gwsmer

Diolch yn fawr i chi am siopa gyda **SIWTIO CHI SYR** y llynedd.

Bydd llawer o gynigion y mis nesaf felly dewch i wario rhagor o arian!

Yn gywir

Samantha Smith
Cyfarwyddwraig

- (a) Rhestrwch **DAIR** (3) ffordd y byddai defnyddio Prosesu Geiriau neu Gyhoeddi Bwrdd Gwaith yn gallu gwella cyflwyniad y llythyr hwn. [3]

(i)

(ii)

(iii)

- (b) Pa nodwedd o’r feddalwedd a allai gael ei defnyddio i wneud yn siŵr bod y sillafu’n gywir? [2]

.....

11. Mae banciau yn caniatáu i gwsmeriaid dynnu arian allan o'u cyfrifon gan ddefnyddio **PEIRIANT ARIAN**.

(a) Enwch **UN** (1) ddyfais **FEWNBWN** sydd i'w chael yn y **PEIRIANT ARIAN**. [1]

.....

(b) Enwch **UN** (1) ddyfais **ALLBWN** sydd i'w chael yn y **PEIRIANT ARIAN**. [1]

.....

(c) Ysgrifennwch y drefn gywir o dynnu arian allan o'r **PEIRIANT ARIAN**.

Mae'r llythyren gyntaf wedi ei gwneud i chi. Cwblhewch y gweddill. [2]

A Teipio'r Rhif Pin

B Rhoi'r cerdyn i mewn

C Derbyn yr arian

CH Dewis y swm

D Tynnu'r cerdyn

B

(ch) Pam mae **Rhifau Pin** mor bwysig? [2]

.....

.....