

| नामांक | | | Roll No. | | | |
|--------|--|--|----------|--|--|--|
| | | | | | | |

No. of Questions — 30
No. of Printed Pages — 7

VU—10—Econ.

वरिष्ठ उपाध्याय परीक्षा, 2014
VARISTHA UPADHYAYA EXAMINATION, 2014

अर्थशास्त्र
ECONOMICS
समय : $3 \frac{1}{4}$ घण्टे
पूर्णांक : 80

परीक्षार्थियों के लिए सामान्य निर्देश :

GENERAL INSTRUCTIONS TO THE EXAMINEES :

- परीक्षार्थी सर्वप्रथम अपने प्रश्न पत्र पर नामांक अनिवार्यतः लिखें।
Candidate must write first his / her Roll No. on the question paper compulsorily.
- सभी** प्रश्न करने अनिवार्य हैं।
All the questions are compulsory.
- प्रत्येक प्रश्न का उत्तर दी गई उत्तर-पुस्तिका में ही लिखें।
Write the answer to each question in the given answer-book only.
- जिन प्रश्नों में आन्तरिक खण्ड हैं, उन सभी के उत्तर एक साथ ही लिखें।
For questions having more than one part the answers to those parts are to be written together in continuity.
- प्रश्न पत्र के हिन्दी व अंग्रेजी रूपान्तर में किसी प्रकार की त्रुटि / अन्तर / विरोधाभास होने पर हिन्दी भाषा के प्रश्न को सही मानें।
If there is any error / difference / contradiction in Hindi & English versions of the question paper, the question of Hindi version should be treated valid.

| | | | | |
|----|----------------|----------------------|----------------------------|-----------------------------|
| 6. | खण्ड | प्रश्न संख्या | अंक प्रत्येक प्रश्न | उत्तर की शब्द सीमा |
| | अ | 1-10 | 1 | 10 शब्द |
| | ब | 11-18 | 2 | 20 शब्द |
| | स | 19-27 | 4 | 30-40 शब्द |
| | द | 28-30 | 6 | 250-300 शब्द |
| | Section | Q. Nos. | Marks per question | Word limit of answer |
| | A | 1-10 | 1 | 10 words |
| | B | 11-18 | 2 | 20 words |
| | C | 19-27 | 4 | 30-40 words |
| | D | 28-30 | 6 | 250-300 words |

7. प्रश्न क्रमांक **28, 29** तथा **30** में आन्तरिक विकल्प हैं।
Question Nos. **28, 29** and **30** have internal choices.

खण्ड – अ**Section – A**

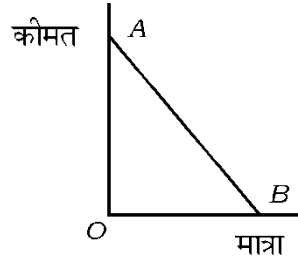
1. केन्द्रीकृत योजनाबद्ध अर्थव्यवस्था का अर्थ लिखिए।
Write the meaning of Centrally Planned Economy. 1
2. अल्पकाल क्या है ?
What is the short run period ? 1
3. अल्पाधिकार को परिभाषित कीजिए।
Define Oligopoly. 1
4. शून्य अधिमाँग एवं शून्य अधिपूर्ति की स्थिति स्पष्ट कीजिए।
Explain the situation of zero excess demand and zero excess supply. 1
5. मानवीय श्रम का पारिश्रमिक क्या है ?
What is the remuneration of human labour ? 1
6. तरलता अधिमान का क्या तात्पर्य है ?
What is meant by liquidity preference ? 1
7. वस्तु विनिमय के कोई दो दोष बताइए।
Give any two deficiencies of barter system. 1

8. बन्द अर्थव्यवस्था क्या है ?
What is a closed economy ? 1
9. यदि किसी अर्थव्यवस्था में अप्रत्यक्ष कर 25 कराड़ रु० एवं उपदान 5 करोड़ रु० हैं, तो निवल अप्रत्यक्ष कर की गणना कीजिए।
If indirect taxes and subsidies amounted to Rs. 25 Cr. and Rs. 5 Cr. respectively in an economy, calculate the net indirect taxes. 1
10. टेलीविजन, ट्रैक्टर, पम्प सेट एवं भोजन में से कौन-सी पूँजीगत वस्तुएँ हैं ?
Which are the capital goods among television, tractor, pump set and food ? 1

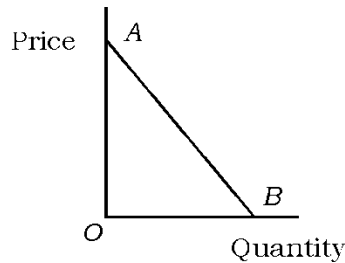
खण्ड - ब

Section - B

11. अर्थव्यवस्था की कोई दो केन्द्रीय समस्याएँ लिखिए।
Write any *two* central problems of an economy. 1 + 1
12. प्रत्यक्ष कर एवं अप्रत्यक्ष कर का क्या अभिप्राय है ?
What are meant by direct taxes and indirect taxes ? 1 + 1
13. हासमान विस्थापन की दर समझाइए।
Explain the diminishing rate of substitution. 2
14. दिए गए रेखिक माँग वक्र AB के A एवं B बिन्दुओं पर माँग की लोच क्या है ?



What is the elasticity of demand at the points A and B on the given demand curve AB ? 2



15. दी गई सारणी में बेची गई मात्रा, कीमत एवं कुल सम्प्राप्ति के आधार पर औसत सम्प्राप्ति एवं सीमान्त सम्प्राप्ति की गणना कीजिए :

| बेची गई मात्रा | कीमत | कुल सम्प्राप्ति | औसत सम्प्राप्ति | सीमान्त सम्प्राप्ति |
|----------------|------|-----------------|-----------------|---------------------|
| 1 | 9 | 9 | | — |
| 2 | 8 | 16 | | |

Calculate the marginal revenue and average revenue on the basis of quantity sold, price and total revenue given in the table :

| Quantity sold | Price | Total revenue | Average revenue | Marginal revenue |
|---------------|-------|---------------|-----------------|------------------|
| 1 | 9 | 9 | | — |
| 2 | 8 | 16 | | |

$$\frac{1}{2} + \frac{1}{2} + 1$$

16. सरकार रहित अर्थव्यवस्था में अन्तिम वस्तु की कुल प्रत्याशित उपभोग व्यय 250 करोड़ रु० एवं कुल प्रत्याशित निवेश व्यय 100 करोड़ रु० हैं तो प्रत्याशित कुल माँग ज्ञात कीजिए।
Calculate the ex-ante aggregate demand, when the ex-ante consumption expenditure is Rs. 250 Cr. and the ex-ante investment expenditure is Rs. 100 Cr. in an economy without a government. 2
17. विदेशी व्यापार आधिक्य एवं व्यापार घाटे में अंतर समझाइए।
Differentiate between foreign trade surplus and trade deficit. 1 + 1
18. विदेशी विनिमय बाजार का अर्थ समझाइए। इस बाजार के कोई दो प्रतिभागियों का उल्लेख कीजिए।
Explain the meaning of foreign exchange market. Mention any two participants of the market. 1 + 1/2 + 1/2

खण्ड - स

Section - C

19. भारतीय रिजर्व बैंक की मौद्रिक नीति का चार उपकरण बताइए।
Write four instruments of monetary policy of Reserve Bank of India. 4 × 1
20. सरकारी घाटे को कम करने के कोई दो उपायों का वर्णन कीजिए।
Describe any two measures to reduce the Government Deficit. 2 + 2

21. निवेश का अर्थ उदाहरण सहित समझाइए। उत्पादक के निवेश सम्बन्धी निर्णय का निर्धारक कारक क्या है ?

Explain the meaning of investment with an example. What is the deciding factor of investment decision ? 3 + 1

22. तरलता पाश क्या है ? रेखाचित्र की सहायता से स्पष्ट कीजिए।

What is liquidity trap ? Explain with the help of a diagram. 2 + 2

23. सकल घरेलू उत्पाद को तीन विधियों — व्यय, आय एवं उत्पाद द्वारा आरेखीय चित्रण कीजिए।

Give a diagrammatic representation of Gross Domestic Product by the three methods — Expenditure, Income and Product. 4

24. पूर्ण प्रतिस्पर्धी बाजार की कोई चार शत लिखिए।

Write any four conditions of perfectly competitive market. 4 × 1

25. दी गई सारणी में अज्ञात औसत स्थिर लागत, औसत परिवर्ती लागत, अल्पकालीन औसत लागत एवं अल्पकालीन सीमान्त लागत मूल्यों की गणना कीजिए :

| निर्गत (इकाइयाँ) | कुल स्थिर लागत | कुल परिवर्ती लागत | कुल लागत | औसत स्थिर लागत | औसत परिवर्ती लागत | अल्पकालीन औसत लागत | अल्पकालीन सीमान्त लागत |
|---------------------|----------------------|-------------------------|-------------|----------------------|-------------------------|-----------------------|---------------------------|
| 0 | 40 | — | 40 | — | — | — | — |
| 1 | 40 | 20 | 60 | ? | 20 | 60 | 20 |
| 2 | 40 | 36 | 76 | 20 | 18 | ? | 16 |
| 3 | 40 | 48 | 88 | 13.33 | ? | 29.33 | ? |

Calculate the missing values of average fixed cost, average variable cost, short run period average cost and short run period marginal cost in the given table :

| Output (Units) | Total fixed cost | Total variable cost | Total cost | Average fixed cost | Average variable cost | Short run period average cost | Short run period marginal cost |
|-------------------|------------------------|---------------------------|---------------|--------------------------|-----------------------------|--|---|
| 0 | 40 | — | 40 | — | — | — | — |
| 1 | 40 | 20 | 60 | ? | 20 | 60 | 20 |
| 2 | 40 | 36 | 76 | 20 | 18 | ? | 16 |
| 3 | 40 | 48 | 88 | 13.33 | ? | 29.33 | ? |

4 × 1

26. एक वस्तु की कीमत 10 रु० एवं पूर्ति 100 इकाइयाँ हैं। कीमत बढ़कर 12 रु० होने पर पूर्ति बढ़कर 150 इकाइयाँ हो जाती हैं। पूर्ति की कीमत लोच ज्ञात कीजिए।

The price of a commodity is Rs. 10 and the supply is 100 units. If the price increases to Rs. 12 and supply increases to 150 units, calculate the price elasticity of supply. 4

27. यदि पूर्ण प्रतिस्पर्धी बाजार में एक वस्तु की कीमत 20 रु० प्रति इकाई है, तो दी हुई सारणी में कुल सम्प्राप्ति एवं सीमान्त सम्प्राप्ति अनुसूचियों की गणना कीजिए :

| बेची गई मात्रा | कुल सम्प्राप्ति | सीमान्त सम्प्राप्ति |
|----------------|-----------------|---------------------|
| 0 | | |
| 1 | | |
| 2 | | |
| 3 | | |

If the price of a good in a perfectly competitive market is Rs. 20 per unit, compute the total revenue and marginal revenue schedules in the given table. 4

| Sold quantity | Total revenue | Marginal revenue |
|---------------|---------------|------------------|
| 0 | | |
| 1 | | |
| 2 | | |
| 3 | | |

खण्ड - द

Section - D

28. माँग वक्र में शिफ्ट तथा माँग वक्र की दिशा में गति को रेखाचित्रों की सहायता से स्पष्ट कीजिए।

अथवा

बजट रेखा एवं अनधिमान वक्र से आपका क्या अभिप्राय है ? अनधिमान मानचित्र को रेखाचित्र की सहायता से समझाइए।

Explain shift in the demand curve and movement along the demand curve with the help of diagrams. 3 + 3

OR

What do you mean by the budget line and indifference curve ? Explain the indifference map with the help of a diagram. 1½ + 1½ + 3

29. स्थिर आगत एवं परिवर्ती आगत में अन्तर बताइए। हासमान सीमान्त उत्पाद नियम को स्पष्ट कीजिए।

अथवा

अल्पकालीन लागत वक्रों को रेखाचित्रों की सहायता से व्याख्या कीजिए।

Differentiate between fixed input and variable input. Explain the law of Diminishing Marginal Product. 1 + 1 + 2 + 2

OR

Discuss the short run cost curves with the help of diagrams. 6

30. सकल घरेलू उत्पाद एवं कल्याण में सम्बन्ध की व्याख्या कीजिए।

अथवा

निम्न अवधारणाओं को स्पष्ट कीजिए :

- (i) सकल घरेलू उत्पाद
- (ii) सकल राष्ट्रीय उत्पाद
- (iii) निवल राष्ट्रीय उत्पाद
- (iv) कारक लागत पर निवल राष्ट्रीय उत्पाद
- (v) वैयक्तिक आय
- (vi) व्यक्तिगत प्रयोज्य आय।

Discuss the relationship between Gross Domestic Product and Welfare. 6

OR

Explain the following concepts : 6 × 1

- (i) Gross Domestic Product
- (ii) Gross National Product
- (iii) Net National Product
- (iv) Net National Product at Factor Cost
- (v) Personal Income
- (vi) Personal Disposable Income.