

**Edexcel GCE**

# French

**Advanced Subsidiary**

**Unit 1: Spoken Expression and Response in French  
(Candidate Version)**

**NEW TEMPLATE EXEMPLAR**

**Time: 8–10 minutes**

Paper Reference

**6FR01**

**You do not need any other materials.**

## Instructions

- You have 15 minutes preparation time.
- Read the stimulus.
- You will be asked 4 questions related to this stimulus.
- You should also consider further discussion points on this general topic area.
- You may make notes (maximum of one side of A4 paper) during the preparation time that you can refer to during the examination.
- Do not make notes on the stimulus.
- Dictionaries and other resources are not allowed.
- The examination will last 8–10 minutes.

*Turn over* ►

**N36150A**

©2009 Edexcel Limited.

2/



**edexcel**   
advancing learning, changing lives

## GCE FRENCH AS UNIT 1

### TOPIC AREA: EDUCATION AND EMPLOYMENT

#### STIMULUS 1 (Candidate version)

#### Une première femme colonelle dans la gendarmerie



Un uniforme de gendarme (Photo Jacques Demarthon/AFP/Archives)

1er décembre 2006 : Isabelle Guion de Méritens est devenue le premier officier de gendarmerie française promu au grade de Colonel, après avoir été, en 1987, le premier officier féminin recruté par la gendarmerie nationale.

Forte de 105 000 hommes et femmes, la gendarmerie nationale compte actuellement 12 579 femmes dans ses rangs ( dont 188 officiers et 7244 sous-officiers ), ce qui représente 13,04 % des effectifs.

**Edexcel GCE**

# **French**

**Advanced Subsidiary**

**Unit 1: Spoken Expression and Response in French  
(Candidate Version)**

**NEW TEMPLATE EXEMPLAR**

**Time: 8–10 minutes**

Paper Reference

**6FR01**

**You do not need any other materials.**

## **Instructions**

- You have 15 minutes preparation time.
- Read the stimulus.
- You will be asked 4 questions related to this stimulus.
- You should also consider further discussion points on this general topic area.
- You may make notes (maximum of one side of A4 paper) during the preparation time that you can refer to during the examination.
- Do not make notes on the stimulus.
- Dictionaries and other resources are not allowed.
- The examination will last 8–10 minutes.

*Turn over* ►

**N36150A**

©2009 Edexcel Limited.

2/



**edexcel**   
advancing learning, changing lives

## GCE FRENCH AS UNIT 1

### TOPIC AREA: EDUCATION AND EMPLOYMENT

#### STIMULUS 2 (Candidate version)

#### Un jeune sur cinq travaille pendant le lycée

18 % des lycéens ont travaillé pendant l'année scolaire, dont 13 % parce qu'ils en ont vraiment besoin pour vivre.

64 % travaillent plus de cinq heures par semaine et 41 % plus de vingt heures pendant les petites vacances.

Ils travaillent d'abord pour se faire de l'argent de poche, mais certains se disent y être obligés pour survivre, car l'aide financière de l'état est insuffisante.

Ils font surtout du baby-sitting, travaillent à la caisse du supermarché, dans les hôtels-restaurants, ou font du ménage.



**Edexcel GCE**

# **French**

**Advanced Subsidiary**

**Unit 1: Spoken Expression and Response in French  
(Candidate Version)**

**NEW TEMPLATE EXEMPLAR**

**Time: 8–10 minutes**

Paper Reference

**6FR01**

**You do not need any other materials.**

## **Instructions**

- You have 15 minutes preparation time.
- Read the stimulus.
- You will be asked 4 questions related to this stimulus.
- You should also consider further discussion points on this general topic area.
- You may make notes (maximum of one side of A4 paper) during the preparation time that you can refer to during the examination.
- Do not make notes on the stimulus.
- Dictionaries and other resources are not allowed.
- The examination will last 8–10 minutes.

*Turn over* ►

**N36150A**

©2009 Edexcel Limited.

2/



**edexcel**   
advancing learning, changing lives

## GCE FRENCH AS UNIT 1

### TOPIC AREA: LIFESTYLE, HEALTH AND FITNESS

#### STIMULUS 1 (Candidate version)

#### Obésité : la progression se confirme

Faut-il s'inquiéter?

En 2006, l'augmentation de l'obésité se confirme en France. Elle concerne 12,4 % de la population, contre 11,3 % en 2003 et 8,2 % en 1997.

Le phénomène génération : on devient obèse de plus en plus tôt :

Génération née entre	1946–51	1952–58	1959–65	1966–72
Age où l'obésité touche 10% de la population	49 ans	45 ans	41 ans	34 ans

Hommes et femmes:

L'augmentation de l'obésité est plus rapide et plus forte chez la femme ( +64 % ) que chez l'homme ( +40 % )

**Edexcel GCE**

# **French**

**Advanced Subsidiary**

**Unit 1: Spoken Expression and Response in French  
(Candidate Version)**

**NEW TEMPLATE EXEMPLAR**

**Time: 8–10 minutes**

Paper Reference

**6FR01**

**You do not need any other materials.**

## **Instructions**

- You have 15 minutes preparation time.
- Read the stimulus.
- You will be asked 4 questions related to this stimulus.
- You should also consider further discussion points on this general topic area.
- You may make notes (maximum of one side of A4 paper) during the preparation time that you can refer to during the examination.
- Do not make notes on the stimulus.
- Dictionaries and other resources are not allowed.
- The examination will last 8–10 minutes.

*Turn over* ►

**N36150A**

©2009 Edexcel Limited.

2/



**edexcel**   
advancing learning, changing lives

## GCE FRENCH AS UNIT 1

### TOPIC AREA: LIFESTYLE, HEALTH AND FITNESS

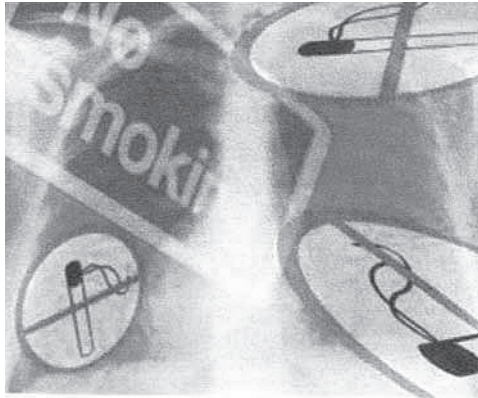
#### STIMULUS 2 (Candidate version)

#### **La loi anti-tabac : le tabagisme passif officiellement classé cancérigène!**

Depuis le 1<sup>er</sup> février 2007, on ne peut plus fumer dans les lieux publics en France. Seule exception, pour un an seulement, les cafés-hôtels-restaurants.

La France suit l'exemple de nombreux pays européens (Italie, Espagne, Écosse, Suède) où l'interdiction du tabac a déjà eu des effets bénéfiques quasi-immédiats sur la santé.

L'interdiction du tabac sur les lieux de travail pourrait réduire de 8 % le nombre de cancers du poumon et jusqu'à 30 % les crises d'asthme.



**A compter du 1er février 2007, les accros à la nicotine devront fumer dehors.**



**Edexcel GCE**

# **French**

**Advanced Subsidiary**

**Unit 1: Spoken Expression and Response in French  
(Candidate Version)**

**NEW TEMPLATE EXEMPLAR**

**Time: 8–10 minutes**

Paper Reference

**6FR01**

**You do not need any other materials.**

## **Instructions**

- You have 15 minutes preparation time.
- Read the stimulus.
- You will be asked 4 questions related to this stimulus.
- You should also consider further discussion points on this general topic area.
- You may make notes (maximum of one side of A4 paper) during the preparation time that you can refer to during the examination.
- Do not make notes on the stimulus.
- Dictionaries and other resources are not allowed.
- The examination will last 8–10 minutes.

*Turn over* ►

**N36150A**

©2009 Edexcel Limited.

2/



**edexcel**   
advancing learning, changing lives

**GCE FRENCH AS UNIT 1**

**TOPIC AREA: THE WORLD AROUND US**

**STIMULUS 1 (Candidate version)**

**Bon pied, bon oeil, le bonheur est au bout du chemin**

Quel grand plaisir que de se promener à pied en famille ou entre amis, sur les sentiers et chemins de notre pays!

On y respire, on se sent bien et on peut admirer les paysages superbes de nos campagnes. Pourquoi aller chercher loin, à l'étranger, le rêve, le plaisir que l'on peut trouver chez nous, parfois si près des villes?



**Edexcel GCE**

# **French**

**Advanced Subsidiary**

**Unit 1: Spoken Expression and Response in French  
(Candidate Version)**

**NEW TEMPLATE EXEMPLAR**

**Time: 8–10 minutes**

Paper Reference

**6FR01**

**You do not need any other materials.**

## **Instructions**

- You have 15 minutes preparation time.
- Read the stimulus.
- You will be asked 4 questions related to this stimulus.
- You should also consider further discussion points on this general topic area.
- You may make notes (maximum of one side of A4 paper) during the preparation time that you can refer to during the examination.
- Do not make notes on the stimulus.
- Dictionaries and other resources are not allowed.
- The examination will last 8–10 minutes.

*Turn over* ►

**N36150A**

©2009 Edexcel Limited.

2/



**edexcel**   
advancing learning, changing lives

## GCE FRENCH AS UNIT 1

### TOPIC AREA: THE WORLD AROUND US

#### STIMULUS 2 (Candidate version)

#### **Le climat inquiète les Savoyards**

Cette année, les stations de ski de Savoie sont inquiètes : la neige est en retard! Sur les sommets et parmi les professionnels de la haute montagne, on s'interroge sur les conséquences du réchauffement climatique.

En 15 ans, la température moyenne en hiver a augmenté de 0,6 degré, mais en altitude elle s'est accrue de 3 degrés.

Les glaciers disparaissent, l'industrie du ski souffre, et le terrain est déstabilisé par la glace qui fond, ce qui crée des avalanches de pierres catastrophiques pour les vallées.



**Edexcel GCE**

# **French**

**Advanced Subsidiary**

**Unit 1: Spoken Expression and Response in French  
(Candidate Version)**

**NEW TEMPLATE EXEMPLAR**

**Time: 8–10 minutes**

Paper Reference

**6FR01**

**You do not need any other materials.**

## **Instructions**

- You have 15 minutes preparation time.
- Read the stimulus.
- You will be asked 4 questions related to this stimulus.
- You should also consider further discussion points on this general topic area.
- You may make notes (maximum of one side of A4 paper) during the preparation time that you can refer to during the examination.
- Do not make notes on the stimulus.
- Dictionaries and other resources are not allowed.
- The examination will last 8–10 minutes.

*Turn over* ►

**N36150A**

©2009 Edexcel Limited.

2/



**edexcel**   
advancing learning, changing lives

## GCE FRENCH AS UNIT 1

### TOPIC AREA: YOUTH CULTURE

#### STIMULUS 1 (Candidate version)

##### **Mobiles à l'école**

94 % des 15–17 ans possèdent un portable.

L'omniprésence des mobiles occasionne de nombreux problèmes dans les écoles : usages inappropriés, vols et actes de violence (le "happy slapping" anglo-saxon par exemple).

Le Ministre de l'Éducation Nationale en France a produit un guide pour les collèges et lycées. Dans ce guide, il refuse d'interdire totalement l'usage des portables à l'école, mais, dans la plupart des établissements, on demande aux élèves d'éteindre leur mobile pendant les cours pour qu'il ne sonne pas, sinon, il risque d'être confisqué pendant un à trois jours.



**Edexcel GCE**

# **French**

**Advanced Subsidiary**

**Unit 1: Spoken Expression and Response in French  
(Candidate Version)**

**NEW TEMPLATE EXEMPLAR**

**Time: 8–10 minutes**

Paper Reference

**6FR01**

**You do not need any other materials.**

## **Instructions**

- You have 15 minutes preparation time.
- Read the stimulus.
- You will be asked 4 questions related to this stimulus.
- You should also consider further discussion points on this general topic area.
- You may make notes (maximum of one side of A4 paper) during the preparation time that you can refer to during the examination.
- Do not make notes on the stimulus.
- Dictionaries and other resources are not allowed.
- The examination will last 8–10 minutes.

*Turn over* ►

**N36150A**

©2009 Edexcel Limited.

2/



**edexcel**   
advancing learning, changing lives

## GCE FRENCH AS UNIT 1

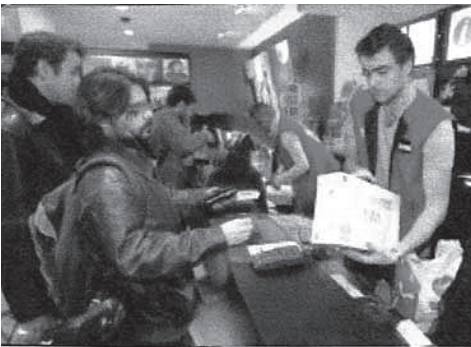
### TOPIC AREA: YOUTH CULTURE

#### STIMULUS 2 (Candidate version)



#### **La nouvelle console de jeux video "Wii"**

À minuit, le 8 décembre 2006, sur les Champs-Élysées à Paris, des queues de plusieurs centaines de jeunes se sont formées devant les magasins pour acheter la nouvelle console de jeux vidéo « Wii ».



Cette console utilise un mode de jeu basé sur la reconnaissance de mouvements, grâce à une télécommande spéciale sans fil. Dans les jeux de simulation de golf par exemple, on joue en faisant les mêmes mouvements que si l'on manipulait un vrai club. Certains utilisateurs un peu trop enthousiastes ont cassé leur téléviseur en jouant d'une façon trop réelle.