

Edexcel GCE

French

Advanced Subsidiary

**Unit 1: Spoken Expression and Response in French
(Candidate Version)**

Winter 2011

Time: 8 – 10 minutes

Paper Reference

6FR01

You do not need any other materials.

Instructions

- You have 15 minutes preparation time.
- Read the stimulus.
- You will be asked 4 questions related to this stimulus.
- You should also consider further discussion points on this general topic area.
- You may make notes (maximum of one side of A4 paper) during the preparation time that you can refer to during the examination.
- Do not make notes on the stimulus.
- Dictionaries and other resources are not allowed.
- The examination will last 8–10 minutes.

Turn over ►

N38022A

©2011 Edexcel Limited.

1/



edexcel 
advancing learning, changing lives

**GCE FRENCH AS
UNIT 1**

TOPIC AREA : YOUTH CULTURE AND CONCERNS

STIMULUS 1 (Teacher/examiner version)

La danse : deux opinions



Agathe, 18 ans : *« J'adore danser, surtout dans les soirées chez les copains : il y a plus d'espace qu'en boîte où il y a souvent trop de monde. Quand je danse, c'est un moment où il n'y a plus rien autour de moi ; je suis dans mon propre monde ».*

Léo, 17 ans : *« Je n'aime pas le sport, la danse encore moins ! Je ne suis jamais allé en boîte. Dans les soirées, moi, je m'occupe de la musique (je préfère le rock à la techno qu'on entend partout). J'essaie de discuter aussi, mais quand tout le monde danse, c'est difficile et je m'ennuie ».*

Edexcel GCE

French

Advanced Subsidiary

**Unit 1: Spoken Expression and Response in French
(Candidate Version)**

Winter 2011

Time: 8 – 10 minutes

Paper Reference

6FR01

You do not need any other materials.

Instructions

- You have 15 minutes preparation time.
- Read the stimulus.
- You will be asked 4 questions related to this stimulus.
- You should also consider further discussion points on this general topic area.
- You may make notes (maximum of one side of A4 paper) during the preparation time that you can refer to during the examination.
- Do not make notes on the stimulus.
- Dictionaries and other resources are not allowed.
- The examination will last 8–10 minutes.

Turn over ►

N38022A

©2011 Edexcel Limited.

1/



edexcel 
advancing learning, changing lives

**GCE FRENCH AS
UNIT 1**

TOPIC AREA : YOUTH CULTURE AND CONCERNS

STIMULUS 2 (Teacher/examiner version)

Mon père, ce héros



Le rôle du père est essentiel dans le développement de sa fille : il doit la soutenir et l'encourager, mais aussi lui apprendre à devenir indépendante et à aller vers les autres. Pour sa fille, papa est un véritable héros.

Un papa absent ou au contraire trop présent peut avoir des conséquences durables sur l'avenir des filles : difficultés relationnelles avec les hommes, manque de confiance en soi ou encore problèmes professionnels. Voilà quelques-uns des impacts causés par un père qui n'a pas su comprendre les besoins de sa fille.

Edexcel GCE

French

Advanced Subsidiary

**Unit 1: Spoken Expression and Response in French
(Candidate Version)**

Winter 2011

Time: 8 – 10 minutes

Paper Reference

6FR01

You do not need any other materials.

Instructions

- You have 15 minutes preparation time.
- Read the stimulus.
- You will be asked 4 questions related to this stimulus.
- You should also consider further discussion points on this general topic area.
- You may make notes (maximum of one side of A4 paper) during the preparation time that you can refer to during the examination.
- Do not make notes on the stimulus.
- Dictionaries and other resources are not allowed.
- The examination will last 8–10 minutes.

Turn over ►

N38022A

©2011 Edexcel Limited.

1/



edexcel 
advancing learning, changing lives

**GCE FRENCH AS
UNIT 1**

TOPIC AREA : YOUTH CULTURE AND CONCERNS

STIMULUS 3 (Teacher/examiner version)

L'Internet en vacances : demande de contributions



Les Français surfent 13 heures en moyenne par semaine contre environ 10 heures dans les autres pays. Et vous ? Faites-vous partie de ces accros au net ?

Écrivez au journal et envoyez-nous vos témoignages :

Pouvez-vous vivre sans Internet pendant les vacances ou êtes-vous accros aux mails et aux sites web même en vacances ? Choisissez-vous votre lieu de vacances en fonction des possibilités de vous connecter (hôtel avec wifi, camping avec cyber café à proximité) ? Êtes-vous malade si vous ne pouvez pas surfer sur la toile, ou lire et envoyer des messages en permanence ?

Edexcel GCE

French

Advanced Subsidiary

**Unit 1: Spoken Expression and Response in French
(Candidate Version)**

Winter 2011

Time: 8 – 10 minutes

Paper Reference

6FR01

You do not need any other materials.

Instructions

- You have 15 minutes preparation time.
- Read the stimulus.
- You will be asked 4 questions related to this stimulus.
- You should also consider further discussion points on this general topic area.
- You may make notes (maximum of one side of A4 paper) during the preparation time that you can refer to during the examination.
- Do not make notes on the stimulus.
- Dictionaries and other resources are not allowed.
- The examination will last 8–10 minutes.

Turn over ►

N38022A

©2011 Edexcel Limited.

1/



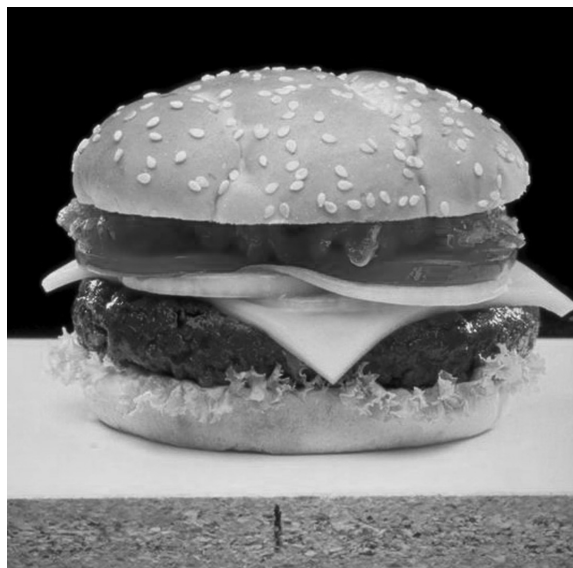
edexcel 
advancing learning, changing lives

**GCE FRENCH AS
UNIT 1**

TOPIC AREA : LIFESTYLE, HEALTH AND FITNESS

STIMULUS 1 (Teacher/examiner version)

McDonald's en France



Longtemps symbole de la malbouffe, McDonald's a partiellement réussi à se débarrasser de sa mauvaise image en s'adaptant au marché français. La compagnie a fait de gros efforts pour attirer la clientèle française : restaurants plus sophistiqués, salades et fruits frais au menu, publication du nombre de calories pour chaque produit et même le service à table dans certains cas.

Résultat : malgré des prix relativement élevés, le nombre de restaurants et de consommateurs augmente régulièrement. La France est maintenant le deuxième pays le plus profitable derrière les États-Unis – véritable surprise au pays de la gastronomie !

Edexcel GCE

French

Advanced Subsidiary

**Unit 1: Spoken Expression and Response in French
(Candidate Version)**

Winter 2011

Time: 8 – 10 minutes

Paper Reference

6FR01

You do not need any other materials.

Instructions

- You have 15 minutes preparation time.
- Read the stimulus.
- You will be asked 4 questions related to this stimulus.
- You should also consider further discussion points on this general topic area.
- You may make notes (maximum of one side of A4 paper) during the preparation time that you can refer to during the examination.
- Do not make notes on the stimulus.
- Dictionaries and other resources are not allowed.
- The examination will last 8–10 minutes.

Turn over ►

N38022A

©2011 Edexcel Limited.

1/



edexcel 
advancing learning, changing lives

**GCE FRENCH AS
UNIT 1**

TOPIC AREA : LIFESTYLE, HEALTH AND FITNESS

STIMULUS 2 (Teacher/examiner version)

Le Marathon de Paris



Cette course, qui existe depuis 35 ans, attire régulièrement plus de 38 000 athlètes, amateurs et professionnels. Le parcours est très touristique et impressionnant : depuis l'Avenue des Champs-Élysées, jusqu'au château de Vincennes. Puis ils reviennent à leur point de départ par le bois de Vincennes, passant devant la plupart des monuments et quartiers célèbres de Paris.

Il ne s'agit pas simplement de sport, mais aussi de charité. Avec l'organisation *aiderdonner.com*, les coureurs peuvent collecter des dons et ainsi contribuer aux efforts charitables de toute une liste d'organisations caritatives pour aider les pauvres et les handicapés.

Edexcel GCE

French

Advanced Subsidiary

**Unit 1: Spoken Expression and Response in French
(Candidate Version)**

Winter 2011

Time: 8 – 10 minutes

Paper Reference

6FR01

You do not need any other materials.

Instructions

- You have 15 minutes preparation time.
- Read the stimulus.
- You will be asked 4 questions related to this stimulus.
- You should also consider further discussion points on this general topic area.
- You may make notes (maximum of one side of A4 paper) during the preparation time that you can refer to during the examination.
- Do not make notes on the stimulus.
- Dictionaries and other resources are not allowed.
- The examination will last 8–10 minutes.

Turn over ►

N38022A

©2011 Edexcel Limited.

1/



edexcel 
advancing learning, changing lives

**GCE FRENCH AS
UNIT 1**

TOPIC AREA : LIFESTYLE, HEALTH AND FITNESS

STIMULUS 3 (Teacher/examiner version)

Pour arrêter de fumer



Il est difficile de s'arrêter de fumer et, si la volonté seule ne suffit pas, il y a d'autres solutions :

- Les patches : on les colle sur la peau et ils diffusent de la nicotine. On ressent les effets après trente minutes. C'est la méthode préférée des hommes.
- Le chewing-gum à la nicotine : on en prend un aussitôt qu'on a envie de fumer. C'est la méthode préférée des femmes.
- Les bonbons à la nicotine : il faut les sucer doucement.
- L'inhalateur : il ressemble à une cigarette mais il coûte assez cher.

Edexcel GCE

French

Advanced Subsidiary

**Unit 1: Spoken Expression and Response in French
(Candidate Version)**

Winter 2011

Time: 8 – 10 minutes

Paper Reference

6FR01

You do not need any other materials.

Instructions

- You have 15 minutes preparation time.
- Read the stimulus.
- You will be asked 4 questions related to this stimulus.
- You should also consider further discussion points on this general topic area.
- You may make notes (maximum of one side of A4 paper) during the preparation time that you can refer to during the examination.
- Do not make notes on the stimulus.
- Dictionaries and other resources are not allowed.
- The examination will last 8–10 minutes.

Turn over ►

N38022A

©2011 Edexcel Limited.

1/



edexcel 
advancing learning, changing lives

**GCE FRENCH AS
UNIT 1**

TOPIC AREA : THE WORLD AROUND US

STIMULUS 1 (Teacher/examiner version)

Être écolo (aussi) en vacances



Vous partez en vacances ? Voyagez léger et pensez à l'environnement :

Achetez une lampe dynamo et une radio solaire et vous n'aurez jamais besoin de batteries. Favorisez les sacs en fibre naturelle au lieu du PVC ainsi que les vêtements en coton. Dans votre trousse de toilette, mettez de la lessive sans phosphate, du savon naturel et un shampoing biodégradable. Et pourquoi ne pas essayer la « brosse à dents ionique » qui ne nécessite pas de dentifrice ?

Ce n'est pas parce que vous partez en vacances qu'il faut oublier d'être vert !

Edexcel GCE

French

Advanced Subsidiary

**Unit 1: Spoken Expression and Response in French
(Candidate Version)**

Winter 2011

Time: 8 – 10 minutes

Paper Reference

6FR01

You do not need any other materials.

Instructions

- You have 15 minutes preparation time.
- Read the stimulus.
- You will be asked 4 questions related to this stimulus.
- You should also consider further discussion points on this general topic area.
- You may make notes (maximum of one side of A4 paper) during the preparation time that you can refer to during the examination.
- Do not make notes on the stimulus.
- Dictionaries and other resources are not allowed.
- The examination will last 8–10 minutes.

Turn over ►

N38022A

©2011 Edexcel Limited.

1/



edexcel 
advancing learning, changing lives

**GCE FRENCH AS
UNIT 1**

TOPIC AREA : THE WORLD AROUND US

STIMULUS 2 (Teacher/examiner version)

Voyager en camping-car



Les Français choisissent de plus en plus le camping-car. Les raisons : on est libre d'aller où on veut et on n'est pas obligé de rester au même endroit pendant toute la durée des vacances. De plus, l'hébergement revient moins cher qu'à l'hôtel et c'est beaucoup plus confortable et privé qu'une tente dans un camping classique.

Malheureusement, il y a aussi des inconvénients. On ne peut pas toujours s'arrêter où l'on veut dans les zones très touristiques car le grand nombre de camping-cars peut causer des problèmes pour les communautés locales et occasionner des interdictions de stationner.

Edexcel GCE

French

Advanced Subsidiary

**Unit 1: Spoken Expression and Response in French
(Candidate Version)**

Winter 2011

Time: 8 – 10 minutes

Paper Reference

6FR01

You do not need any other materials.

Instructions

- You have 15 minutes preparation time.
- Read the stimulus.
- You will be asked 4 questions related to this stimulus.
- You should also consider further discussion points on this general topic area.
- You may make notes (maximum of one side of A4 paper) during the preparation time that you can refer to during the examination.
- Do not make notes on the stimulus.
- Dictionaries and other resources are not allowed.
- The examination will last 8–10 minutes.

Turn over ►

N38022A

©2011 Edexcel Limited.

1/



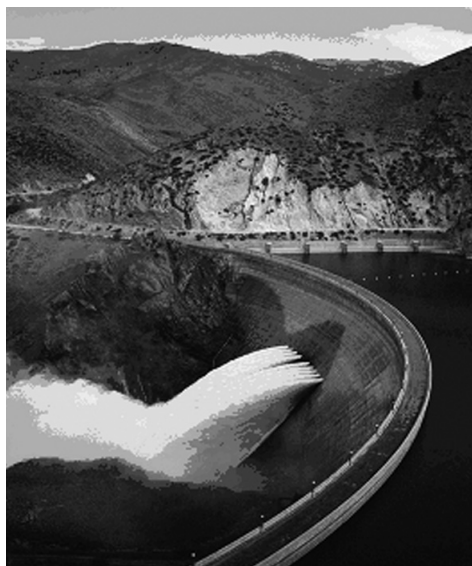
edexcel 
advancing learning, changing lives

**GCE FRENCH AS
UNIT 1**

TOPIC AREA : THE WORLD AROUND US

STIMULUS 3 (Teacher/examiner version)

L'énergie de l'eau



L'énergie hydraulique produite à partir de la force de l'eau est la plus utilisée de toutes les énergies renouvelables. Elle fournit 18% de la consommation mondiale en électricité. Cette forme d'énergie a un fort potentiel de développement, elle n'est pas polluante et la technologie pour la produire est déjà maîtrisée.

Mais il n'y a pas d'énergie parfaite. Elle est soumise à des contraintes géographiques et demande des investissements financiers considérables. Elle s'accompagne d'un fort impact environnemental négatif : la construction de barrages menace les écosystèmes.

Edexcel GCE

French

Advanced Subsidiary

**Unit 1: Spoken Expression and Response in French
(Candidate Version)**

Winter 2011

Time: 8 – 10 minutes

Paper Reference

6FR01

You do not need any other materials.

Instructions

- You have 15 minutes preparation time.
- Read the stimulus.
- You will be asked 4 questions related to this stimulus.
- You should also consider further discussion points on this general topic area.
- You may make notes (maximum of one side of A4 paper) during the preparation time that you can refer to during the examination.
- Do not make notes on the stimulus.
- Dictionaries and other resources are not allowed.
- The examination will last 8–10 minutes.

Turn over ►

N38022A

©2011 Edexcel Limited.

1/



edexcel 
advancing learning, changing lives

**GCE FRENCH AS
UNIT 1**

TOPIC AREA : EDUCATION AND EMPLOYMENT

STIMULUS 1 (Teacher/examiner version)

Réussir son CV



Pour réussir son curriculum vitae, il faut bien soigner la présentation et le contenu. Le principal objectif, c'est de faciliter le travail du recruteur qui est souvent confronté à une masse de CV, et de le convaincre de retenir le vôtre. L'important, c'est d'abord d'obtenir un entretien d'emploi.

Madame S. Durand, spécialiste du recrutement :

« Il ne faut pas essayer de tout dire en détail, mais simplement donner les informations essentielles pour ce qu'on cherche. Il ne faut pas être trop bavard, ou alors vous n'aurez rien à ajouter pendant l'entretien pour convaincre le recruteur. »

Edexcel GCE

French

Advanced Subsidiary

**Unit 1: Spoken Expression and Response in French
(Candidate Version)**

Winter 2011

Time: 8 – 10 minutes

Paper Reference

6FR01

You do not need any other materials.

Instructions

- You have 15 minutes preparation time.
- Read the stimulus.
- You will be asked 4 questions related to this stimulus.
- You should also consider further discussion points on this general topic area.
- You may make notes (maximum of one side of A4 paper) during the preparation time that you can refer to during the examination.
- Do not make notes on the stimulus.
- Dictionaries and other resources are not allowed.
- The examination will last 8–10 minutes.

Turn over ►

N38022A

©2011 Edexcel Limited.

1/



edexcel 
advancing learning, changing lives

**GCE FRENCH AS
UNIT 1**

TOPIC AREA : EDUCATION AND EMPLOYMENT

STIMULUS 2 (Teacher/examiner version)

Ouverture des magasins le dimanche



Encore récemment, faire ses courses le dimanche en France était problématique. Maintenant tout a changé grâce à la loi Maillé sur le travail du dimanche. Avant, seules les boutiques à caractère culturel, sportif et touristique avaient le droit d'ouvrir le dimanche. Maintenant, les magasins de vêtements dans les zones touristiques peuvent aussi ouvrir toute la journée le dimanche si le personnel est d'accord. De plus, les supermarchés, qui auparavant devaient fermer à midi, pourront rester ouverts jusqu'à 13 heures. Bonne nouvelle pour les clients, mais pas pour les vendeurs !

Edexcel GCE

French

Advanced Subsidiary

**Unit 1: Spoken Expression and Response in French
(Candidate Version)**

Winter 2011

Time: 8 – 10 minutes

Paper Reference

6FR01

You do not need any other materials.

Instructions

- You have 15 minutes preparation time.
- Read the stimulus.
- You will be asked 4 questions related to this stimulus.
- You should also consider further discussion points on this general topic area.
- You may make notes (maximum of one side of A4 paper) during the preparation time that you can refer to during the examination.
- Do not make notes on the stimulus.
- Dictionaries and other resources are not allowed.
- The examination will last 8–10 minutes.

Turn over ►

N38022A

©2011 Edexcel Limited.

1/



edexcel 
advancing learning, changing lives

**GCE FRENCH AS
UNIT 1**

TOPIC AREA : EDUCATION AND EMPLOYMENT

STIMULUS 3 (Teacher/examiner version)

Les lycéens français critiquent le système scolaire !



« Nous nous sentons de moins en moins bien dans le système : programmes trop chargés, mauvaises méthodes employées par les profs, bâtiments anciens et bruyants où il est impossible de se concentrer. »

« Il faut diminuer les heures de cours ! 8 heures de cours suivis de 2 heures de devoirs, c'est trop ! Il faudrait peut-être moins de vacances mais des journées d'école moins longues. »

« Les directeurs décident tout, les profs sont de vrais gendarmes, et ils sont trop souvent absents, personne ne nous écoute... Au secours ! »

« Plus de cours l'après-midi, mais du sport et des activités extra-scolaires s'il vous plaît ! »