

**Edexcel GCE**

# **French**

**Advanced Subsidiary**

**Unit 1: Spoken Expression and Response in French  
(Candidate Version)**

Winter 2010

**Time: 8 – 10 minutes**

Paper Reference

**6FR01**

**You do not need any other materials.**

## **Instructions**

- You have 15 minutes preparation time.
- Read the stimulus.
- You will be asked 4 questions related to this stimulus.
- You should also consider further discussion points on this general topic area.
- You may make notes (maximum of one side of A4 paper) during the preparation time that you can refer to during the examination.
- Do not make notes on the stimulus.
- Dictionaries and other resources are not allowed.
- The examination will last 8–10 minutes.

*Turn over* ►

**N36135B**

©2010 Edexcel Limited.

1/



**edexcel**   
advancing learning, changing lives

**GCE FRENCH AS  
UNIT 1**

**TOPIC AREA: YOUTH CULTURE AND CONCERNS**

**STIMULUS 1 (Candidate version)**

**MADONNA, GRANDE PRÊTRESSE DE LA POP AU STADE DE FRANCE**



© David Fisher/Res Features

Madonna a réuni des dizaines de milliers de fans à l'occasion de deux concerts au Stade de France à Paris, les 20 et 21 septembre 2008.

Veronica Louise Ciccone, de son vrai nom, est arrivée à New York en 1978 pour tenter sa chance dans le monde de la danse et de la musique. Son premier album « Madonna » a eu un succès énorme et, depuis, son style, sa musique et aussi ses scandales ont fait de la jeune femme l'une des artistes qui vend le plus d'albums dans le monde et lui ont valu le surnom de « reine de la pop », un titre honorifique qu'elle mérite bien, trente ans après ses débuts.

**Edexcel GCE**

# **French**

**Advanced Subsidiary**

**Unit 1: Spoken Expression and Response in French  
(Candidate Version)**

Winter 2010

**Time: 8 – 10 minutes**

Paper Reference

**6FR01**

**You do not need any other materials.**

## **Instructions**

- You have 15 minutes preparation time.
- Read the stimulus.
- You will be asked 4 questions related to this stimulus.
- You should also consider further discussion points on this general topic area.
- You may make notes (maximum of one side of A4 paper) during the preparation time that you can refer to during the examination.
- Do not make notes on the stimulus.
- Dictionaries and other resources are not allowed.
- The examination will last 8–10 minutes.

*Turn over* ►

**N36135B**

©2010 Edexcel Limited.

1/



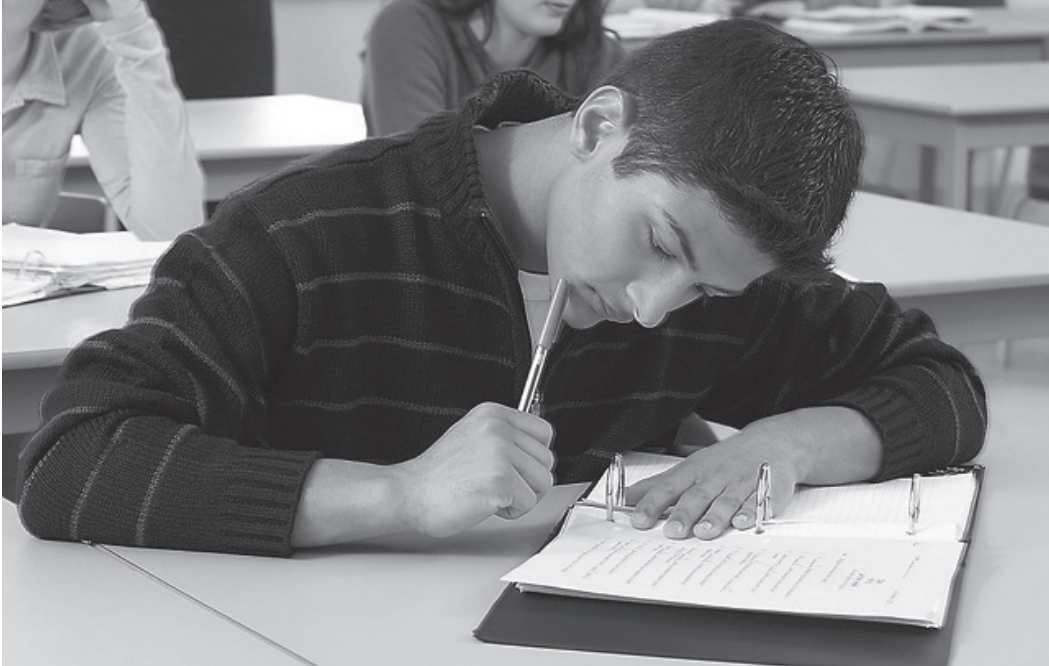
**edexcel**   
advancing learning, changing lives

**GCE FRENCH AS  
UNIT 1**

**TOPIC AREA: YOUTH CULTURE AND CONCERNS**

**STIMULUS 2 (Candidate version)**

**COURRIER DU CŒUR**



*Cher magazine,*

*Je me disputais régulièrement avec mes parents et ma sœur et je pensais que je serais mieux tout seul sans personne pour me dire ce qu'il faut faire.*

*Le mois dernier, mes parents et ma sœur sont partis en vacances et je suis resté seul chez moi. Le premier jour j'étais content et j'ai invité des amis. On a fait la fête.*

*Cependant, les jours suivants, mes amis sont partis. Le soir je n'avais personne à qui parler. La maison était vide. Je devais tout faire moi-même et je me sentais seul, seul !*

*On ne se rend pas compte de la chance qu'on a d'avoir une famille !*

*Cédric*

**Edexcel GCE**

# **French**

**Advanced Subsidiary**

**Unit 1: Spoken Expression and Response in French  
(Candidate Version)**

Winter 2010

**Time: 8 – 10 minutes**

Paper Reference

**6FR01**

**You do not need any other materials.**

## **Instructions**

- You have 15 minutes preparation time.
- Read the stimulus.
- You will be asked 4 questions related to this stimulus.
- You should also consider further discussion points on this general topic area.
- You may make notes (maximum of one side of A4 paper) during the preparation time that you can refer to during the examination.
- Do not make notes on the stimulus.
- Dictionaries and other resources are not allowed.
- The examination will last 8–10 minutes.

*Turn over* ►

**N36135B**

©2010 Edexcel Limited.

1/



**edexcel**   
advancing learning, changing lives

**GCE FRENCH AS  
UNIT 1**

**TOPIC AREA: YOUTH CULTURE AND CONCERNS**

**STIMULUS 3 (Candidate version)**

**BIEN CHOISIR SON ORDINATEUR PORTABLE**



Il existe trois grandes catégories selon l'usage qu'on va en faire :

**Les ordinateurs multimédias : des portables à tout faire**

À partir de 700 euros. Ils sont capables de tout faire : Internet, travail, lecture de films et de musique. Les HD sont excellents pour films et jeux électroniques.

**Portables de bureau :**

Autour de 500 euros. Pour usage bureautique simple : traitement de texte, courrier électronique, surfer sur le Web.

**Les ultra-portables :**

De 300 à 3 000 euros. Ordinateurs auxiliaires qui peuvent compléter un PC de bureau. Machines très légères et idéales pour travailler partout.

**Edexcel GCE**

# **French**

**Advanced Subsidiary**

**Unit 1: Spoken Expression and Response in French  
(Candidate Version)**

Winter 2010

**Time: 8 – 10 minutes**

Paper Reference

**6FR01**

**You do not need any other materials.**

## **Instructions**

- You have 15 minutes preparation time.
- Read the stimulus.
- You will be asked 4 questions related to this stimulus.
- You should also consider further discussion points on this general topic area.
- You may make notes (maximum of one side of A4 paper) during the preparation time that you can refer to during the examination.
- Do not make notes on the stimulus.
- Dictionaries and other resources are not allowed.
- The examination will last 8–10 minutes.

*Turn over* ►

**N36135B**

©2010 Edexcel Limited.

1/



**edexcel**   
advancing learning, changing lives

**LE DOPAGE DANS LE SPORT**



© Pascal Pavani

Pendant le Tour de France 2008, plusieurs cyclistes professionnels ont été contrôlés positifs à l'EPO, une hormone qui permet d'augmenter les performances physiques. Même si le dopage est interdit dans tous les sports, beaucoup d'athlètes de haut niveau – cyclistes, sprinteurs, footballeurs, etc. – continuent à se doper pour améliorer leurs performances, au détriment de leur santé.

Beaucoup d'autres substances sont aussi utilisées illégalement par les athlètes, comme par exemple les amphétamines et les stéroïdes. Toutes ces substances peuvent entraîner de graves problèmes de santé comme, entre autres, le cancer et le diabète.



**Edexcel GCE**

# **French**

**Advanced Subsidiary**

**Unit 1: Spoken Expression and Response in French  
(Candidate Version)**

Winter 2010

**Time: 8 – 10 minutes**

Paper Reference

**6FR01**

**You do not need any other materials.**

## **Instructions**

- You have 15 minutes preparation time.
- Read the stimulus.
- You will be asked 4 questions related to this stimulus.
- You should also consider further discussion points on this general topic area.
- You may make notes (maximum of one side of A4 paper) during the preparation time that you can refer to during the examination.
- Do not make notes on the stimulus.
- Dictionaries and other resources are not allowed.
- The examination will last 8–10 minutes.

*Turn over* ►

**N36135B**

©2010 Edexcel Limited.

1/



**edexcel**   
advancing learning, changing lives

**GCE FRENCH AS  
UNIT 1**

**TOPIC AREA: LIFESTYLE, HEALTH AND FITNESS**

**STIMULUS 2 (Candidate version)**

**LAVEZ-VOUS LES MAINS !**



Se laver les mains est un geste essentiel pour ralentir la transmission des maladies infectieuses. Une personne touche 30 objets en une minute. Les microbes sont partout.

Il faut...

- utiliser aussi du savon. (L'eau ne suffit pas.)
- se frotter les mains pendant au moins 30 secondes pour éliminer tous les germes.
- utiliser une serviette sèche et propre. (Les systèmes à air chaud ne tuent pas les microbes.)
- toujours se laver les mains après être allé aux toilettes et avant de préparer à manger.
- nettoyer régulièrement les objets personnels (téléphones, ordinateurs, clés, etc.).

**Edexcel GCE**

# **French**

**Advanced Subsidiary**

**Unit 1: Spoken Expression and Response in French  
(Candidate Version)**

Winter 2010

**Time: 8 – 10 minutes**

Paper Reference

**6FR01**

**You do not need any other materials.**

## **Instructions**

- You have 15 minutes preparation time.
- Read the stimulus.
- You will be asked 4 questions related to this stimulus.
- You should also consider further discussion points on this general topic area.
- You may make notes (maximum of one side of A4 paper) during the preparation time that you can refer to during the examination.
- Do not make notes on the stimulus.
- Dictionaries and other resources are not allowed.
- The examination will last 8–10 minutes.

*Turn over* ►

**N36135B**

©2010 Edexcel Limited.

1/



**edexcel**   
advancing learning, changing lives

**GCE FRENCH AS  
UNIT 1**

**TOPIC AREA: LIFESTYLE, HEALTH AND FITNESS**

**STIMULUS 3 (Candidate version)**

**PRODUITS ALLÉGÉS OU "LIGHT"**



De nos jours, plus que jamais, il faut être beau, mince et en bonne santé. C'est pourquoi les versions « light » ou allégées de divers produits alimentaires se multiplient. Aujourd'hui, on peut trouver plus de 600 références « light » dans un hypermarché : yaourts, beurre, crème, boissons sont classés « light ».

Beaucoup de Français consomment ces produits sans toujours savoir exactement leur composition. Un produit classé « light » est allégé de 25% en matières grasses ou en sucre.

Mais si on veut surveiller sa ligne, consommer des produits « light » ne suffit pas ; il faut aussi faire du sport régulièrement.

**Edexcel GCE**

# **French**

**Advanced Subsidiary**

**Unit 1: Spoken Expression and Response in French  
(Candidate Version)**

Winter 2010

**Time: 8 – 10 minutes**

Paper Reference

**6FR01**

**You do not need any other materials.**

## **Instructions**

- You have 15 minutes preparation time.
- Read the stimulus.
- You will be asked 4 questions related to this stimulus.
- You should also consider further discussion points on this general topic area.
- You may make notes (maximum of one side of A4 paper) during the preparation time that you can refer to during the examination.
- Do not make notes on the stimulus.
- Dictionaries and other resources are not allowed.
- The examination will last 8–10 minutes.

*Turn over* ►

**N36135B**

©2010 Edexcel Limited.

1/



**edexcel**   
advancing learning, changing lives

**GCE FRENCH AS  
UNIT 1**

**TOPIC AREA: THE WORLD AROUND US**

**STIMULUS 1 (Candidate version)**

**LE TUNNEL SOUS LA MANCHE**



Vingt millions de passagers empruntent le tunnel sous la Manche chaque année, en « Eurostar » pour les voyageurs à pied ou en « Shuttle » pour les voitures, autocars et camions. Il y a trois tunnels : un vers l'Angleterre, un autre vers la France, et un troisième au milieu pour la maintenance et l'évacuation des passagers en cas d'accident.

La traversée est rapide (30 à 40 minutes), confortable (pas question de mal de mer) mais un peu claustrophobique, car on est obligé de rester dans son véhicule. Malheureusement, deux incendies graves ont récemment causé la fermeture temporaire de l'un des trois tunnels.

**Edexcel GCE**

# **French**

**Advanced Subsidiary**

**Unit 1: Spoken Expression and Response in French  
(Candidate Version)**

Winter 2010

**Time: 8 – 10 minutes**

Paper Reference

**6FR01**

**You do not need any other materials.**

## **Instructions**

- You have 15 minutes preparation time.
- Read the stimulus.
- You will be asked 4 questions related to this stimulus.
- You should also consider further discussion points on this general topic area.
- You may make notes (maximum of one side of A4 paper) during the preparation time that you can refer to during the examination.
- Do not make notes on the stimulus.
- Dictionaries and other resources are not allowed.
- The examination will last 8–10 minutes.

*Turn over* ►

**N36135B**

©2010 Edexcel Limited.

1/



**edexcel**   
advancing learning, changing lives

**GCE FRENCH AS  
UNIT 1**

**TOPIC AREA: THE WORLD AROUND US**

**STIMULUS 2 (Candidate version)**

**L'ÉNERGIE DU VENT**



Les éoliennes, reliées à un générateur, produisent de l'électricité. L'énergie du vent est renouvelable donc inépuisable. Si on captait seulement 0,1% de l'énergie éolienne reçue sur la terre, on pourrait couvrir tous les besoins du monde en électricité ! En plus, c'est une énergie propre car son exploitation n'entraîne pas de rejet de dioxyde de carbone dans l'atmosphère.

Malheureusement les installations coûtent très cher et elles prennent beaucoup de place. Certains considèrent que les éoliennes ne sont pas esthétiques, qu'elles sont bruyantes et qu'elles ont un impact négatif sur l'environnement.



**Edexcel GCE**

# **French**

**Advanced Subsidiary**

**Unit 1: Spoken Expression and Response in French  
(Candidate Version)**

Winter 2010

**Time: 8 – 10 minutes**

Paper Reference

**6FR01**

**You do not need any other materials.**

## **Instructions**

- You have 15 minutes preparation time.
- Read the stimulus.
- You will be asked 4 questions related to this stimulus.
- You should also consider further discussion points on this general topic area.
- You may make notes (maximum of one side of A4 paper) during the preparation time that you can refer to during the examination.
- Do not make notes on the stimulus.
- Dictionaries and other resources are not allowed.
- The examination will last 8–10 minutes.

*Turn over* ►

**N36135B**

©2010 Edexcel Limited.

1/



**edexcel**   
advancing learning, changing lives

**GCE FRENCH AS  
UNIT 1**

**TOPIC AREA: THE WORLD AROUND US**

**STIMULUS 3 (Candidate version)**

**LA VOITURE DU FUTUR**



Entretien entre un journaliste et deux automobilistes.

**Quelles seront les caractéristiques de la voiture du futur ?**

Robert : *En ville, il y aura seulement de petites voitures électriques. Pour la route, les voitures seront à énergie mixte (électrique et gaz par exemple).*

Daniel : *Hybrides rechargeables, en attendant l'hydrogène ou autre gaz.*

**Quel serait le plus grand progrès à réaliser concernant l'automobile ?**

Robert : *Interdire les centres-villes aux voitures conventionnelles ; développer les recherches sur les moteurs à hydrogène.*

Daniel : *Électricité avec capteurs solaires sur le toit et stations de rechargement électrique partout en ville et à la campagne.*

**Edexcel GCE**

# **French**

**Advanced Subsidiary**

**Unit 1: Spoken Expression and Response in French  
(Candidate Version)**

Winter 2010

**Time: 8 – 10 minutes**

Paper Reference

**6FR01**

**You do not need any other materials.**

## **Instructions**

- You have 15 minutes preparation time.
- Read the stimulus.
- You will be asked 4 questions related to this stimulus.
- You should also consider further discussion points on this general topic area.
- You may make notes (maximum of one side of A4 paper) during the preparation time that you can refer to during the examination.
- Do not make notes on the stimulus.
- Dictionaries and other resources are not allowed.
- The examination will last 8–10 minutes.

*Turn over* ►

**N36135B**

©2010 Edexcel Limited.

1/



**edexcel**   
advancing learning, changing lives

**TRAVAILLEURS VOLONTAIRES**



Agnès et David sont lycéens et, cette année, ils ont décidé de consacrer une partie de leurs vacances à aider les organisateurs du festival de jazz de la ville de Marciac. Ils sont donc bénévoles, c'est-à-dire qu'ils ne sont pas payés.

Pendant cinq jours, ils vont aider à l'accueil des musiciens et des spectateurs, ils vont vendre des billets et des programmes, préparer et nettoyer les salles et les espaces publics.

Pourquoi font-ils cela ? Pour l'amour de la musique, du travail en équipe, et la sensation d'être utiles...sans oublier la possibilité d'assister gratuitement à tous les concerts, bien sûr !

**Edexcel GCE**

# **French**

**Advanced Subsidiary**

**Unit 1: Spoken Expression and Response in French  
(Candidate Version)**

Winter 2010

**Time: 8 – 10 minutes**

Paper Reference

**6FR01**

**You do not need any other materials.**

## **Instructions**

- You have 15 minutes preparation time.
- Read the stimulus.
- You will be asked 4 questions related to this stimulus.
- You should also consider further discussion points on this general topic area.
- You may make notes (maximum of one side of A4 paper) during the preparation time that you can refer to during the examination.
- Do not make notes on the stimulus.
- Dictionaries and other resources are not allowed.
- The examination will last 8–10 minutes.

*Turn over* ►

**N36135B**

©2010 Edexcel Limited.

1/



**edexcel**   
advancing learning, changing lives

**GCE FRENCH AS  
UNIT 1**

**TOPIC AREA: EDUCATION AND EMPLOYMENT**

**STIMULUS 2 (Candidate version)**

**ÉTUDIER À L'ÉTRANGER**



Presque 5 000 étudiants français ont choisi le Royaume-Uni en 2009, pour faire une partie de leurs études à l'étranger grâce au programme d'échange universitaire européen « Erasmus ». Les principales universités à accueillir des étudiants français sont Cambridge, Leeds, Londres, Manchester et Oxford.

Selon Céline, étudiante française qui passe une année à l'université de Warwick, les équipements universitaires britanniques (bâtiments historiques, bibliothèque, sports, logement) sont nettement supérieurs à ceux des universités françaises. Les profs et les étudiants, selon elle, sont aussi beaucoup plus charmants et prêts à aider les nouveaux étudiants.

**Edexcel GCE**

# **French**

**Advanced Subsidiary**

**Unit 1: Spoken Expression and Response in French  
(Candidate Version)**

Winter 2010

**Time: 8 – 10 minutes**

Paper Reference

**6FR01**

**You do not need any other materials.**

## **Instructions**

- You have 15 minutes preparation time.
- Read the stimulus.
- You will be asked 4 questions related to this stimulus.
- You should also consider further discussion points on this general topic area.
- You may make notes (maximum of one side of A4 paper) during the preparation time that you can refer to during the examination.
- Do not make notes on the stimulus.
- Dictionaries and other resources are not allowed.
- The examination will last 8–10 minutes.

*Turn over* ►

**N36135B**

©2010 Edexcel Limited.

1/



**edexcel**   
advancing learning, changing lives

**GCE FRENCH AS  
UNIT 1**

**TOPIC AREA: EDUCATION AND EMPLOYMENT**

**STIMULUS 3 (Candidate version)**

**ÉLÈVES EN DIFFICULTÉ**



Une enquête publiée dans le journal "Le Parisien" révèle que plus d'un élève sur cinq au collège ne comprend pas ce qu'on lui demande de faire à l'école.

Près de 30% ne lèvent jamais la main en classe parce qu'ils ont peur de se tromper ou parce qu'ils ne savent pas répondre aux questions posées.

Seuls 22% disent que leurs parents les aident à faire leurs devoirs.

Un tiers des élèves interrogés disent qu'ils s'ennuient à l'école.

Plus d'un tiers dit ne jamais lire, ou rarement, un livre à la maison.

42% ne prennent pas de petit déjeuner le matin et 20% disent se coucher après 23h00.