

593/01

**CYMRAEG AIL IAITH (WELSH SECOND LANGUAGE)**

**CA3**

**DEFNYDDIO'R IAITH A BARDDONIAETH**

P.M. DYDD LLUN, 21 Mai 2007  
*P.M. MONDAY, 21 May 2007*

(2 Awr)

**DEUNYDDIAU YCHWANEGOL**

Yn ogystal â'r papur arholiad hwn bydd angen llyfr ateb 8 tudalen.

**CYFARWYDDIADAU I YMGEISWYR**

Atebwch **bob** cwestiwn yn Adran A ac Adran B.

Pan fydd gofyn i chi fynegi barn neu safbwynt dylech roi eich rhesymau drostynt.

Dylid defnyddio dyfyniadau a themau beirniadaeth lenyddol.

Atgoffir chi ei bod yn angenrheidiol ysgrifennu Cymraeg da a chywir a chyflwyno'ch gwaith yn drefnus.

Dylech dreulio **AWR** ar bob adran.

**GWYBODAETH I YMGEISWYR**

Rhoddir nifer y marciau mewn cromfachau ar ddiwedd pob cwestiwn neu ran o gwestiwn.

**Ni** chaniateir defnyddio copïau o'r farddoniaeth na geiriaduron.

Ni roddir tystysgrif i ymgeisydd a geir yn ymddwyn yn annheg yn ystod yr arholiad.

**ADDITIONAL MATERIALS**

*In addition to this examination paper you will need an 8 page answer book.*

**INSTRUCTIONS FOR CANDIDATES**

Answer **all** questions in Section A and Section B.

When you are asked to express an opinion or viewpoint you should give your reasons for them.

Quotations and literary criticism terms should be used.

You are reminded that you should write good, correct Welsh and present your work neatly.

You should spend **1 HOUR** on each section.

**INFORMATION FOR CANDIDATES**

The number of marks allocated for each question or part-question is given in brackets.

Copies of the poetry and dictionaries are **not** permitted.

No certificate will be awarded to a candidate detected in any unfair practice during the examination.

## ADRAN A

## Defnyddio'r Iaith

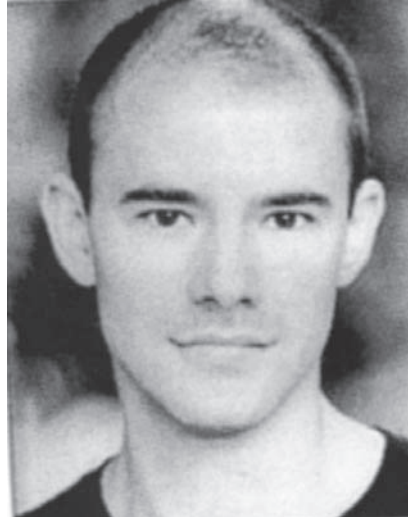
1. Lluniwch frawddegau (**un frawddeg yr un**) i ddangos yn eglur ystyr y priod-ddulliau a'r geiriau tebyg canlynol: [20]

- (i) yma ac acw
- (ii) rhoi'r gorau i
- (iii) lladd amser
- (iv) wrth ei fodd
- (v) ail law
- (vi) ar ei phen ei hun
- (vii) gwneud y tro
- (viii) pwyso a mesur
- (ix) mor
- (x) môr

2. Ailysgrifennwch y brawddegau canlynol gan gywiro'r gwallau sydd wedi eu tanlinellu. [20]

- (a) Tri blynedd yn ôl symudon ni i dŷ newydd.
- (b) Prynais i llyfr newydd.
- (c) Rydw i wedi clywed llawer am fe.
- (ch) Nhw ydy'r bobl pa sy'n penderfynu beth sy ar y teledu.
- (d) Oedd ti'n deall y gwaith?
- (dd) Diolchwch i fe am eich helpu.
- (e) Canodd nhw yn y gystadleuaeth.
- (f) Ydych chi'n hoffi edrych i'r teledu?
- (ff) Mae hiraeth ar fe ar ôl gadael Cymru.
- (g) Mae'n nhw'n deall y gwaith newydd.

3. Darllenwch yr addasiad canlynol o gyfweiliad rhwng Siân a'r actor, Daniel Evans, a chwblhewch y dasg isod. [20]



Siân: Ble cawsoch chi eich magu?

Daniel: Ces i fy magu yng Nghwmparc ger Treorci yng Nghwm Rhondda.

Siân: Ble rydych chi'n byw nawr?

Daniel: Rydw i'n byw nawr yn Llundain. Symudais i i Lundain pan oeddwn i'n 18 oed.

Siân: Pryd dechreuoch chi actio?

Daniel: Dechreuais i actio yn Ysgol Rhydfelen.

Siân: Ydych chi wedi ennill unrhyw wobwr fawr?

Daniel: Ydw, enillais i wobwr Richard Burton yn yr Eisteddfod Genedlaethol. Yna astudiais i actio yng Ngholeg Cerdd a Drama'r Guildhall yn Llundain ac ar ôl hynny es i i weithio gyda Chwmni Royal Shakespeare.

Siân: Sut brofiad oedd e i symud o Gwmparc i Lundain?

Daniel: Doeddwn i ddim yn hoffi Llundain am y flwyddyn a hanner cyntaf ond rydw i wrth fy modd yno nawr.

Siân: Beth am y dyfodol?

Daniel: Hoffwn i wneud mwy o waith cyfarwyddo ar ôl cyfarwyddo drama Saunders Lewis, *Esther*.

Gan ddefnyddio'r **holl** wybodaeth am Daniel Evans yn y cyfweiliad, ysgrifennwch erthygl ffurfiol ar gyfer cylchgrawn Cymraeg yn sôn amdano.

Dechreuwch fel hyn:

'Cafodd Daniel Evans ei fagu yng Nghwmparc, ger Treorci yng Nghwm Rhondda...'

(Bydd yn rhaid newid **10 berf** wrth ysgrifennu'r erthygl.)

**ADRAN B****Barddoniaeth**

**(Gwobrwyir dyfynnu pwrpasol wrth ateb y cwestiwn hwn)**

- (a) Cerdd yn sôn am ddiweithdra yw *Y ffatri'n cau* gan Gwyn Thomas. **Yn eich geiriau eich hun**, disgrifiwch yr hyn mae'r bardd yn ei ddweud yn y gerdd. [20]
- (b) Pa dechnegau y mae'r bardd yn eu defnyddio i gyflwyno'i neges yn y gerdd hon? Yn eich barn chi, beth ydy pwrpas ac effaith defnyddio'r technegau hyn? [20]
- (c) Rhowch eich **ymateb personol** i'r gerdd hon a'i phwnc. [20]