

Write your name here

Surname

Other names

Pearson
Edexcel GCE

Centre Number

--	--	--	--	--	--

Candidate Number

--	--	--	--	--	--

Russian

Advanced

**Unit 4: Research, Understanding and Written
Response**

Wednesday 11 June 2014 – Morning

Time: 2 hours 30 minutes

Paper Reference

6RU04/01

You do not need any other materials.

Total Marks

Instructions

- Use **black** ink or ball-point pen.
- **Fill in the boxes** at the top of this page with your name, centre number and candidate number.
- Answer **all** questions.
- Answer the questions in the spaces provided – *there may be more space than you need.*
- You must **not** use a dictionary.

Information

- The paper is divided into 3 sections.
- The total mark for this paper is 100.
- The marks for **each** question are shown in brackets – *use this as a guide as to how much time to spend on each question.*
- There are 3 questions in this question paper. There are 7 options for Question 2 and there are 4 options for Question 3. Choose only one option for each of these questions.

Advice

- Read each question carefully before you start to answer it.
- Keep an eye on the time.
- Check your answers if you have time at the end.

Turn over ►

P43444A

©2014 Pearson Education Ltd.

1/1/1



PEARSON

SECTION A: TRANSLATION

Question 1

Translate the following passage **into Russian**.

People often say that school is the best time of your life. When you are older, work and family are more important, but in your youth, your most serious problem can be whether your friends will like your new trainers.

Despite this, for many young people school is a stressful place. Sasha, 17, says, "I worry a lot. I have so many exams soon and I need to get very good grades next year to get into a good university."

.....

.....

.....

.....

.....

.....

.....

.....

.....

.....

.....

.....

.....

.....

.....

.....

.....

.....

.....

.....

.....

.....

.....

.....

.....



(Total for Question 1 = 10 marks)

TOTAL FOR SECTION A = 10 MARKS



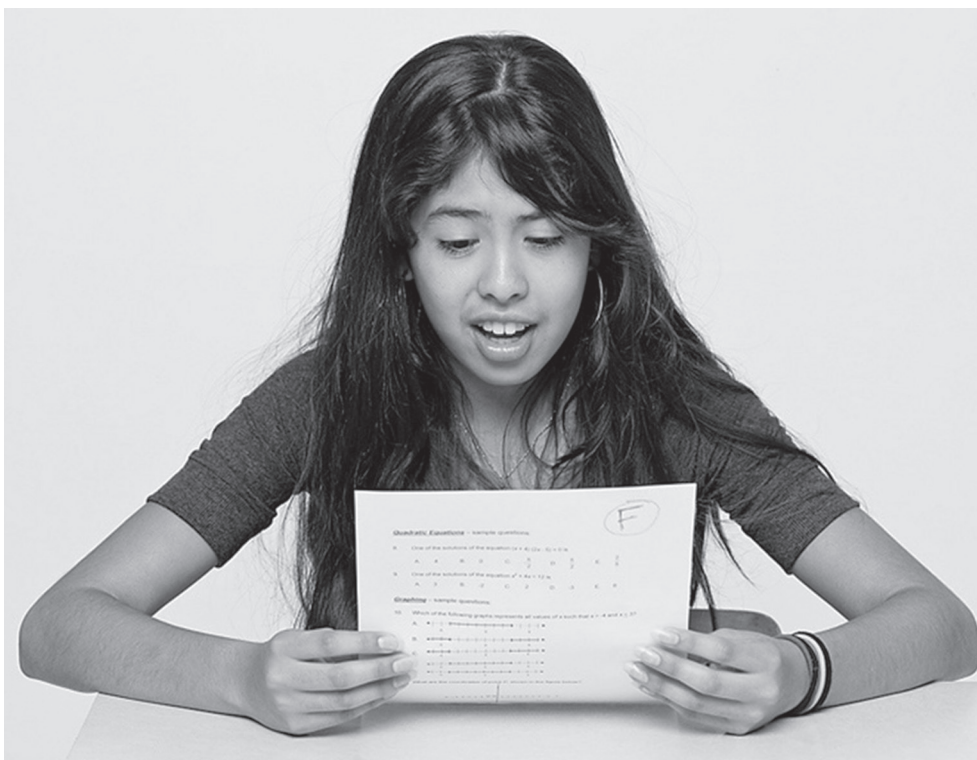
SECTION B: CREATIVE OR DISCURSIVE ESSAY

Question 2

Выберите одну из следующих тем и напишите сочинение по-русски. Напишите 180–200 слов.

Creative Writing

(a) Посмотрите на эту фотографию:



Что она читает?

Напишите 180–200 слов по-русски.

(b) Прочитайте следующий текст, который рассказывает начало эпизода:

Мария открыла дверь и увидела, что в доме никого нет. Где же все? Она пошла в гостиную...

Напишите сочинение (180–200 слов по-русски).

(c) Вот заголовок статьи в газете:

«12-летний мальчик был за рулём машины - сообщила полиция».

Напишите статью (180–200 слов по-русски).



Discursive Essay

- (d) «Чтобы улучшить здоровье детей, надо запретить продажу фаст-фуда в школах». Вы согласны с этим мнением? Почему? Почему нет?



Напишите сочинение (180–200 слов по-русски).

- (e) «Благотворительные организации должны больше помогать людям на Родине, чем за границей». Вы согласны с этим мнением? Почему? Почему нет?



Напишите сочинение (180–200 слов по-русски).

- (f) «Самый важный школьный предмет в современном мире – иностранный язык». Вы согласны с этим мнением? Почему? Почему нет?



Напишите сочинение (180–200 слов по-русски).

- (g) «Рэп-музыка плохо влияет на молодых людей». Вы согласны с этим мнением? Почему? Почему нет?



Напишите сочинение (180–200 слов по-русски).



Indicate which question you are answering by marking a cross in the box . If you change your mind, put a line through the box and then indicate your new question with a cross .

Chosen Question number:

Question 2(a)

Question 2(b)

Question 2(c)

Question 2(d)

Question 2(e)

Question 2(f)

Question 2(g)

.....

.....

.....

.....

.....

.....

.....

.....

.....

.....

.....

.....

.....

.....

.....

.....

.....

.....

.....

.....

.....

.....

.....

.....

.....



Handwriting practice area with 25 horizontal dotted lines.



Blank writing area with horizontal dotted lines.

(Total for Question 2 = 45 marks)

TOTAL FOR SECTION B = 45 MARKS



SECTION C: RESEARCH-BASED ESSAY

Question 3

Ответьте по-русски на один из следующих вопросов. Напишите 180–200 слов.

Данное сочинение должно напрямую отражать культуру и/или общество русскоязычной страны, стран или сообществ.

Географический регион

- (a) Расскажите о том, что есть для туристов в регионе или городе, который вы изучали. Считаете ли вы туризм важным в этом регионе или городе или нет? Почему?

Историческое исследование

- (b) Расскажите об одном событии в том периоде истории, который вы изучали. Объясните, почему вы считаете это событие интересным.

Аспекты современного русскоязычного общества

- (c) Расскажите об одном значительном изменении в последние годы в современном русскоязычном обществе. Объясните, почему вы считаете это изменение важным.

Литература и искусство

- (d) Расскажите о самых важных темах в книге, пьесе или фильме, который вы изучали. Вы считаете эти темы важными для людей в современном мире или нет? Почему?



Indicate which question you are answering by marking a cross . If you change your mind, put a line through the box and then indicate your new question with a cross .

Chosen Question number:

Question 3(a)

Question 3(b)

Question 3(c)

Question 3(d)

Area containing horizontal dotted lines for writing answers.



Handwriting practice area with 25 horizontal dotted lines.



(Total for Question 3 = 45 marks)

TOTAL FOR SECTION C = 45 MARKS
TOTAL FOR PAPER = 100 MARKS

