

Enw'r Ymgeisydd	Rhif y Ganolfan	Rhif yr Ymgeisydd

CYD-BWYLLGOR ADDYSG CYMRU  
Tystysgrif Addysg Gyffredinol  
Uwch Gyfrannol/Uwch



WELSH JOINT EDUCATION COMMITTEE  
General Certificate of Education  
Advanced Subsidiary/Advanced

521/51

## CERDDORIAETH

### MU1

A.M. DYDD LLUN, 5 Mehefin 2006

(tua 45 munud)

Arholwr yn unig		
1		10
2		10
3		10
4		20
Cyfanswm		50

### CYFARWYDDIADAU I YMGEISWYR

Atebwch y **pedwar** cwestiwn.

Ysgrifennwch eich enw, rhif y ganolfan a'ch rhif ymgeisydd yn y blychau ar ben y dudalen hon.

Dylai'r atebion i'r pedwar cwestiwn gael eu rhoi yn y lleoedd gwag priodol yn y llyfr ateb hwn.

Gellir ysgrifennu'r atebion i'r nodiant cerddorol mewn pensil neu inc.

### GWYBODAETH I YMGEISWYR

Cewch glywed 4 dyfyniad o Gerddoriaeth Offerynnol Baróc.

Chwaraeir y dyfyniadau ar gyfer cwestiynau 1, 2 a 3 **dair** gwaith gyda saib o 45 eiliad rhwng pob gwrandawriad. Chwaraeir y dyfyniad ar gyfer cwestiwn 4 **bum** gwaith gyda saib o 45 eiliad rhwng pob gwrandawriad.

Bydd saib o 2 funud ar ôl gwrandawriad olaf pob dyfyniad.

Rhoddir cyfarwyddiadau llawn ar gyfer y prawf ar y cryno ddisg a chwaraeir i chi.

Rhoddir y marciau am y cwestiynau ar ochr dde y llyfr ateb hwn.

Ar ddiwedd y sesiwn mae'n rhaid rhoi'r llyfr ateb hwn i'r person sy'n arolygu'r arholiad.

Ni roddir tystysgrif i ymgeisydd a geir yn ymddwyn yn annheg yn ystod yr arholiad.

# **TUDALEN WAG**

1. Cewch glywed symudiad cyntaf gwaith cerddorfaol. Fe'i chwaraeir **dair** gwaith.

Mae gennych 45 eiliad i ddarllen y cwestiynau isod.

(a) Tanlinellwch **un** gair sy'n disgrifio orau y cyweiredd, a thanlinellwch yr arwydd amseriad mwyaf priodol. [2]

(i) <b>Cyweiredd:</b>	Mwyaf	Lleiaf	Moddol	
	<b>2</b>	<b>3</b>	<b>4</b>	<b>6</b>
(ii) <b>Arwydd amseriad:</b>	<b>2</b>	<b>4</b>	<b>4</b>	<b>8</b>

(b) O blith y rhestri isod, dewiswch amseriad tempo priodol a disgrifiad o'r gwead. Tanlinellwch eich ateb. [2]

(i) <b>Tempo:</b>	Adagio	Andante	Allegro	Presto
(ii) <b>Gwead:</b>	Monoffonig	Homoffonig	Gwrthbwyntiol	Ffiwgaidd

(c) Enwch yr offeryn unawdol ac **un** offeryn continuo. [2]

- (i) **Offeryn Unawdol:** .....
- (ii) **Offeryn Continuo:** .....

(ch) Enwch ffurf y symudiad hwn. [2]

.....

(d) O ba fath o waith y daw'r symudiad hwn? [2]

.....

(Wedi'i drwyddedu trwy ganiatâd Naxos)

2. Nesa cewch glywed ddechrau symudiad araf. Fe'i chwaraeir **dair** gwaith.

Mae gennych 45 eiliad i ddarllen y cwestiynau isod.

(a) Enwch yr offerynnau sy'n chwarae. [2]

.....

(b) Disgrifiwch y cyweiredd ar ddechrau ac ar ddiwedd y dyfyniad. [2]

(i) **Dechrau** .....

(ii) **Diwedd** .....

(c) Gwnewch sylwadau ar harmoni'r dyfyniad. (1 marc am bob sylw addas) [3]

.....

.....

.....

(ch) Pa derm sy'n disgrifio orau wead y gerddoriaeth? [1]

.....

(d) (i) O ba fath o waith hirach y daw'r symudiad hwn?

.....

(ii) Rhowch reswm dros eich ateb i (i).

.....

[2]

3. Nawr, cewch glywed darn mewn 5 adran, fel yr amlinellir isod. Ail-adroddir yr adran gyntaf. Fe'i chwaraeir **dair** gwaith.

Mae gennych 45 eiliad i ddarllen y cwestiynau isod.

**||: A :|| B | A | C | A ||**

- (a) Gan ddewis o'r rhestr isod, nodwch y cyweirnodau newydd ar ddechrau adrannau B a C. [4]

Is-lywydd      Llywydd      Tonydd mwyaf      Perthynol mwyaf

(i) **Adran B** .....

(ii) **Adran C** .....

- (b) (i) Pa derm technegol sy'n disgrifio orau bedwar nodyn cyntaf yr alaw yn adrannau A neu B?

.....

- (ii) Enwch y ddyfais gyfansoddi a ddefnyddir yng nghanol Adran A. [2]

.....

- (c) Cwblhewch y canlynol i ddisgrifio'r offerynnau sy'n chwarae. [1]

Chwareir y darn gan gerddorfa ..... a continuo

.....

- (ch) Awgrymwch arwydd amseriad ar gyfer y dyfyniad. [1]

.....

- (d) Pwy gyfansoddodd y gerddoriaeth a pha bryd y cafodd ei hysgrifennu? [2]

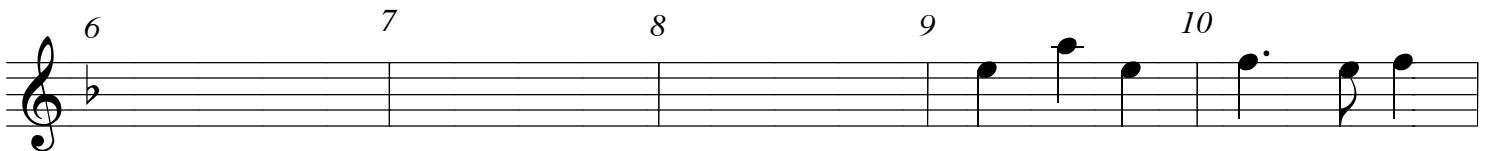
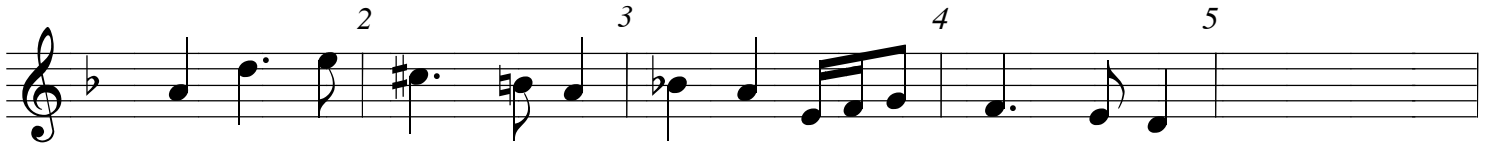
(i) **Cyfansoddwr** .....

(ii) **Dyddiad** .....

4. Yn olaf, dyma symudiad o gyfres gan Handel. Rhoddir sgôr bras ac mae gofyn i chi gwblhau rhan ohono ac ateb y cwestiynau. Fe'i chwaraeir **bum** gwaith.

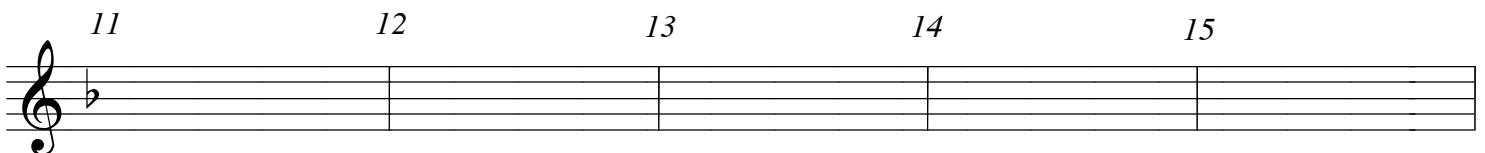
Mae gennych 45 eiliad i ddarllen y cwestiynau isod.

### Sarabande



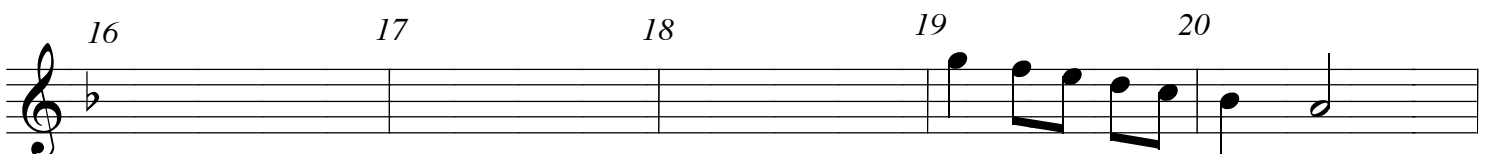
CYWAIR A DIWEDDEB

DYFEISIAU

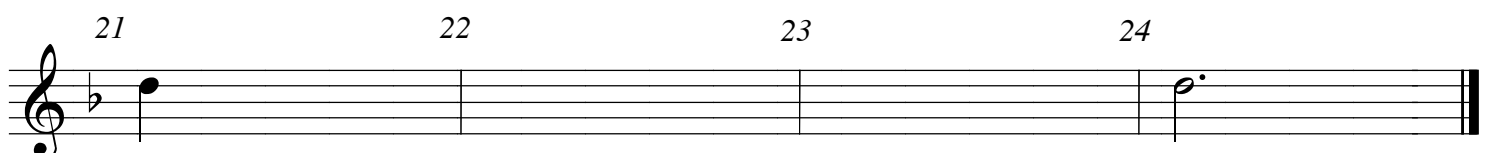


CYFANSODDI

CYWAIR



A DIWEDDEB



RHYTHM

A

THRAW

(a) Ysgrifennwch arwydd amseriad priodol ar yr erwydd ar ôl yr arwydd cywair. [1]

(b) Enwch y cyweirnodau (e.e. C fwyaf) a'r diweddebau ym marrau 7-8 a 15-16.

**7-8**    **Cywair** ..... [2]                      **Diweddeb** ..... [1]

**15-16**    **Cywair** ..... [2]                      **Diweddeb** ..... [1]

(c) Enwch **ddwy** ddyfais gyfansoddi a glywir ym marrau 9-12. [2]

(i) .....

(ii) .....

(ch) Enwch addurn a ddefnyddir yn y dyfyniad. [1]

.....

(d) Cwblhewch rythm a thraw'r alaw (rhan uchaf) ym marrau 21-23. [10]