



Rewarding Learning

ADVANCED SUBSIDIARY (AS)  
General Certificate of Education  
2013

Uimhir Lárionaid

71

Uimhir Iarrthóra

## Tíreolaíocht

Aonad Measúnaithe AS 1

*ag measúnú*

Tíreolaíocht Fhisiceach

[AG111]

DÉ HAOINE 7 MEITHEAMH, IARNÓIN



AM

1 uair 30 nóiméad.

### TREOIR D'IARRTHÓIRÍ

Scríobh d'Uimhir Lárionaid agus d'Uimhir Iarrthóra sna spásanna chuige sin ag barr an leathanaigh seo.

Roinn A: ní mór d'iarrthóirí an roinn seo a fhreagairt.

Roinn B: freagair **gach** ceann de na **3** cheist sa roinn seo.

Roinn C: freagair **dhá** cheist ar bith as an roinn seo.

Ba chóir duit do fhreagraí a scríobh sna spásanna chuige sin sa scrúdpháipéar seo.

**Ag deireadh an scrúdaithe seo ceangail achoimre do shaothair allamuigh agus an tábla sonraí go daingean den pháipéar seo ag úsáid an scoráin chomhaid atá ar fáil.**

### EOLAS D'IARRTHÓIRÍ

Is é 90 an marc iomlán don pháipéar seo.

Measúnófar caighdeán na cumarsáide scríofa sna ceisteanna uile.

Léiríonn figiúirí idir lúibíní ar thaobh na láimhe deise de leathanaigh na marcanna atá ag dul do gach ceist nó do gach cuid de cheist.

Don Scrúdaitheoir amháin

Uimhir Ceiste	Marcanna
1	
2	
3	
4	
5	
6	
7	

Marc Iomlán



(b) (i) Déan idirdhealú idir foinsí príomhúla sonraí agus foinsí tánaisteacha sonraí.

---

---

---

---

[2]

(ii) Cuir síos ar agus measúnaigh modh bailithe sonraí príomhúil **amháin** acu siúd a úsáideadh le sonraí a tháirgeadh atá ar taispeáint sa tábla a chuir tú isteach.

---

---

---

---

---

---

---

---

---

---

---

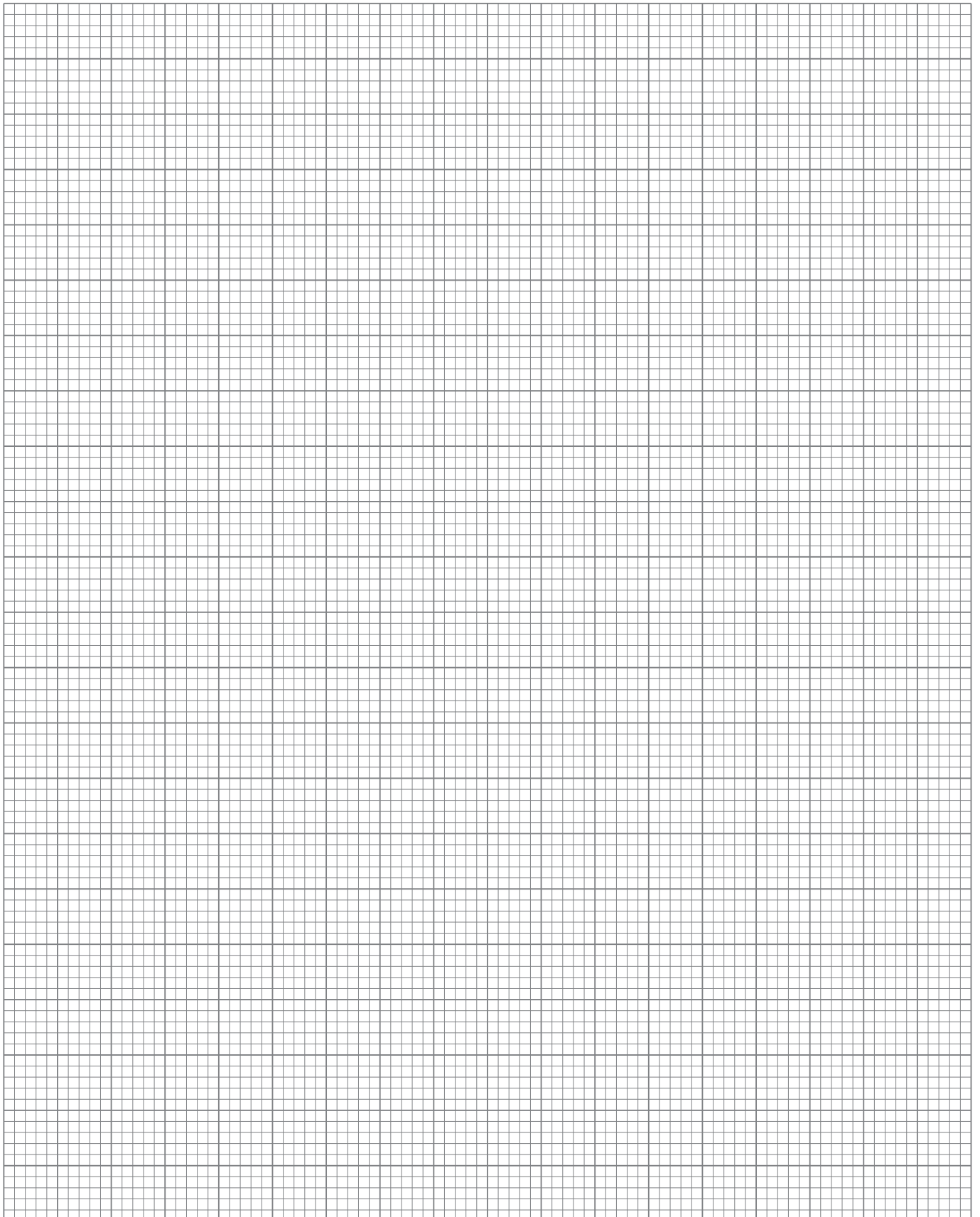
[5]

Scrúdaitheoir Amháin	
Marcanna	Athmharc

- (c) (i) Úsáid cuid de na sonraí, nó na sonraí uilig, as do thábla, le graf a tharraingt atá ábhartha do chuspóir an tsaothair allamuigh agat. Ba chóir an graf a léiriú go cruinn ar an ghrafpháipéar thíos. [7]

Teideal an Ghraif \_\_\_\_\_

Scrúdaitheoir Amháin	
Marcanna	Athmharc



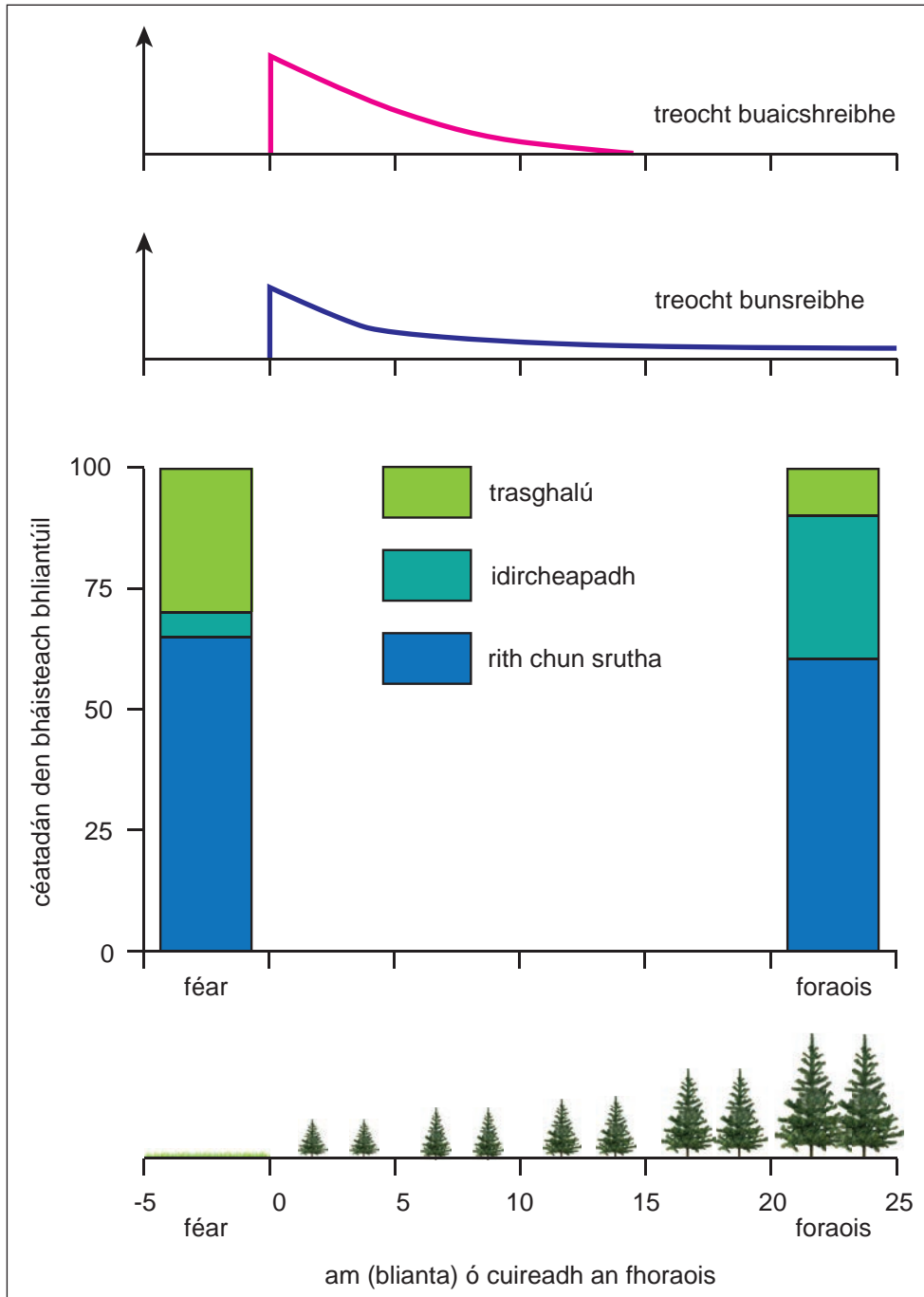


## Roinn B

Freagair **gach ceann** de na 3 cheist sa roinn seo.

- 2 (a) Déan staidéar ar **Áis 2A**, a léiríonn an éifeacht a bhí ag athrú ar úsáid talaimh in abhantrach draenála Abhainn Coalburn, ar an taobh thoir thuaidh de Carlisle i dtuaisceart Shasana. Sa cheantar ardtalaimh seo, cuireadh foraoiseacht fáschoille in áit féarach garbh.

### Áis 2A



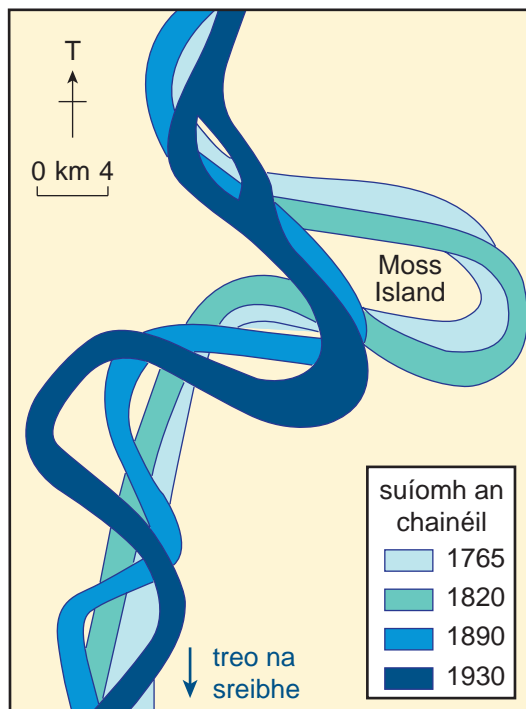
© Institute of Hydrology Report Number 133 page 56 Fig. 26 by m Robinson, R E Moore, T R Nisbet & J R Blackie, 1998, published by the Centre for Ecology and Hydrology



(b) Déan staidéar ar **Áis 2B** a thaispeánann patrúin lúibe atá ag athrú le himeacht aimsire ar chuid d'Abhainn Mississippi in SAM (USA).

Scrúdaitheoir Amháin	
Marcanna	Athmharc

**Áis 2B**



*Adapted from:* © <http://projects.cie.org.uk/banglao/textbook/mississippimeanders/files/drainage.htm>  
*Reproduced by permission of the Cambridge International Examinations*

Cuir síos ar an phatrún atá ag athrú agus mínigh próisis na habhann a mbíonn na lúba seo á ndéanamh acu.

---

---

---

---

---

---

---

---

---

---

---

---

---

---

---

---

---

---

---

---

[6]



## **LEATHANACH BÁN**

**(Leanann ceisteanna ar an chéad leathanach eile)**

3 (a) Déan staidéar ar **Áis 3A**, ar leathanach 11, a thaispeánann frasaíocht sa séasúr fáis agus roinnt modhanna caomhnaithe ithreach a úsáidtear i dtrí chúige de chuid Fhéarthailte Cheanada, an t-éiceachóras féaraigh meán-domhanleithid é.

(i) Cé acu cúige a fhaigheann an méid is mó frasaíochta sa séasúr fáis?

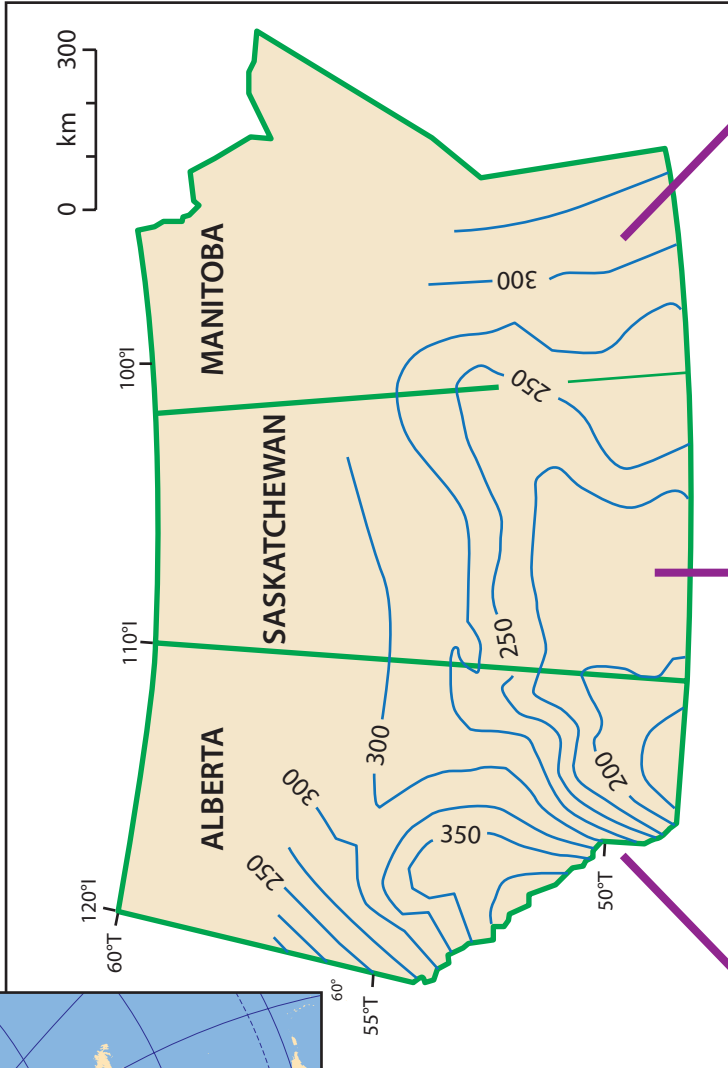
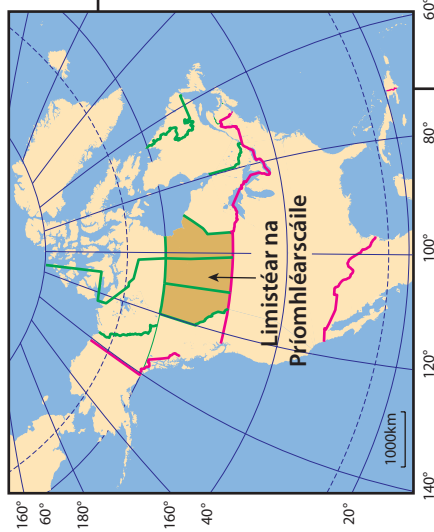
\_\_\_\_\_ [1]

(ii) Cuir minice na modhanna caomhnaithe ithreach a bhíonn á roghnú ag feirmeoirí i gcúige **amháin** ar bith i gcomparáid lena chéile agus mínigh cad chuige ar gá an t-éiceachóras seo a bhainistiú.

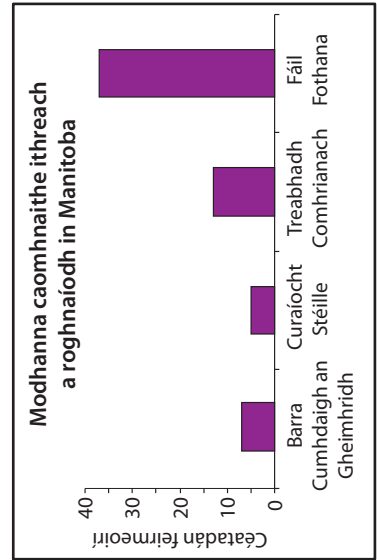
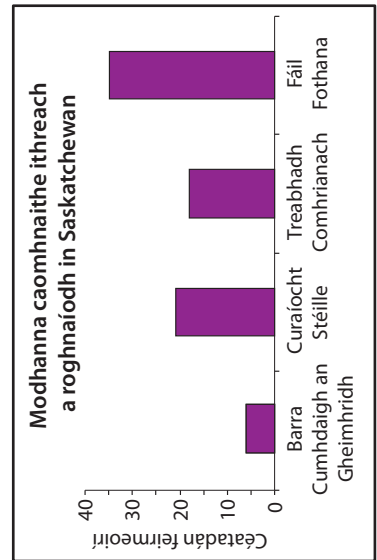
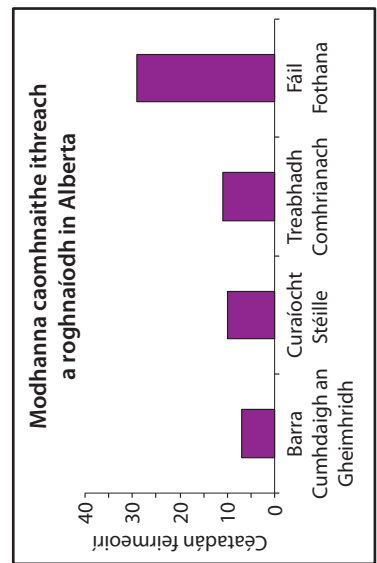
\_\_\_\_\_  
\_\_\_\_\_  
\_\_\_\_\_  
\_\_\_\_\_  
\_\_\_\_\_  
\_\_\_\_\_  
\_\_\_\_\_  
\_\_\_\_\_  
\_\_\_\_\_  
\_\_\_\_\_  
\_\_\_\_\_  
\_\_\_\_\_  
\_\_\_\_\_  
\_\_\_\_\_  
\_\_\_\_\_  
\_\_\_\_\_  
\_\_\_\_\_  
\_\_\_\_\_ [6]

Scrúdaitheoir Amháin	
Marcanna	Athmharc

Áis 3A



— 300 — Frasaíocht mheánach sa seasúr fáis (mm)

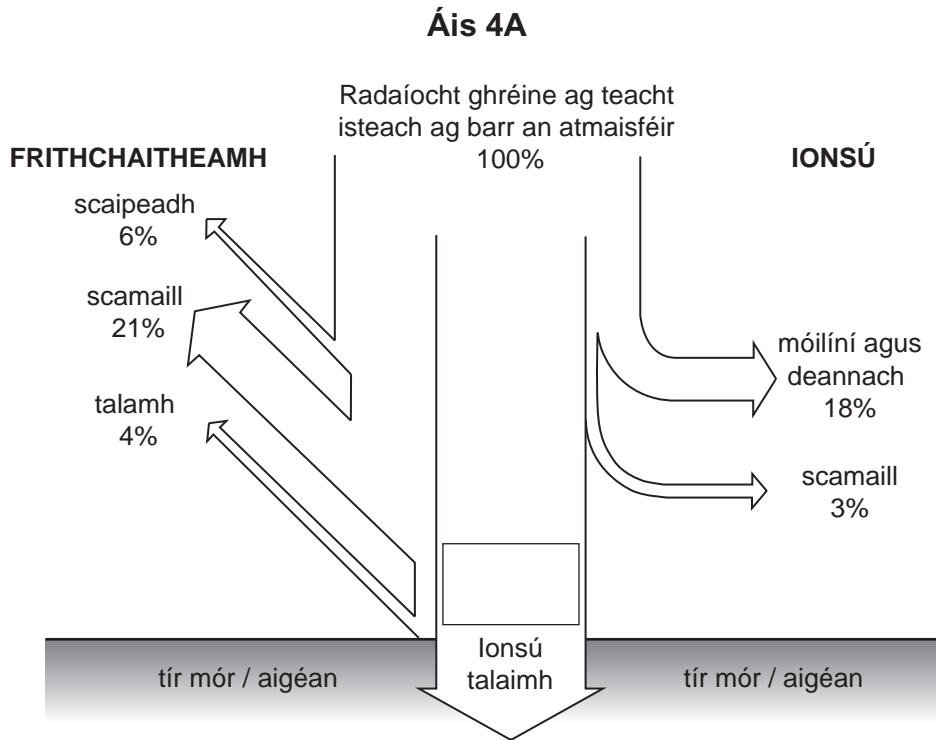




## **LEATHANACH BÁN**

**(Leanann ceisteanna ar an chéad leathanach eile)**

- 4 (a) Déan staidéar ar **Áis 4A** a thaispeánann samhail **ghinearálta** d'inchur domhanda grianfhuinnimh.



© *Modern Physical Geography – Fourth edition by A H Strahler and A N Strahler, published by John Wiley & Sons, 1992. ISBN 0471533920. Reproduced by permission of Mr A H Strahler.*

- (i) Comhlánaigh an bosca in **Áis 4A** leis an chéatadán den fhuinneamh atá ar fáil le hionsú ag dromchla an talaimh a thaispeáint. [1]
- (ii) Tabhair breac-chuntas ar fháth **amháin** a mbeadh éagsúlachtaí ó áit go háit i gcéatadán an fhuinnimh a gheofaí ag dromchla an talaimh.

---



---



---



---

[2]

Scrúdaitheoir Amháin	
Marcanna	Athmharc

(iii) Déan idirdhealú idir aistriú (traschur) **cothrománach** teasa agus aistriú **ingearach** teasa maidir le cothromaíocht dhomhanda fuinnimh.

---

---

---

---

---

---

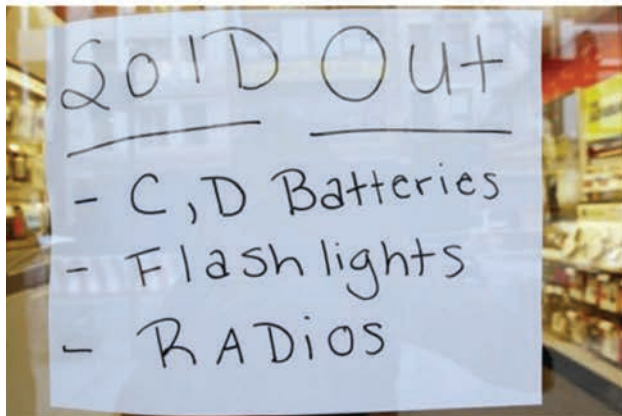
---

[3]

Scrúdaitheoir Amháin	
Marcanna	Athmharc

(b) Déan staidéar ar **Áis 4B** a thaispeánann cuid de na bearta cosanta a úsáideadh i Nua-Eabhrac mar ullmhúchán do Hairicín Irene i Mí Lúnasa 2011.

**Áis 4B**



© Mario Tama / Getty Images



"2011 New York City Evacuation Zones Map" ©2011. New York City Office of Emergency Management. All rights reserved. "2011 New York City Evacuation Zones Map" used with the permission of the City of New York



© Timothy A Clary / AFP / Getty Images



© AP/Press Association Images



© Timothy A Clary / AFP / Getty Images



© Eduardo Munoz / Reuters / RTR2QDKJ



Úsáid **Áis 4B agus** do chás-staidéar féin leis an dóigh a phlé ar féidir bearta cosanta hairicín a úsáid le básanna agus dochar do shealúchas a laghdú.

---

---

---

---

---

---

---

---

---

---

---

---

---

---

---

---

---

---

---

---

---

---

---

---

[6]

Scrúdaitheoir Amháin	
Marcanna	Athmharc

## Roinn C

Freagair **dhá** cheist **ar bith** as an roinn seo.

- 5 Cuir síos ar agus mínigh na tosca fisiceacha agus daonna is cúis le tuille in abhantrach draenála mhórscála nó sa deilt aici. [12]
  
- 6 Cuir síos ar agus mínigh na athruithe bitheacha agus aibitheacha a tharlaíonn sa staidéar beagscála nó scála réigiúnach agat ar chomharbas fásra. [12]
  
- 7 Mínigh foirmiú lagrach fronta meán-domhanleithid agus úsáid do chás-staidéar le hanailís a dhéanamh ar an éifeacht aige ar dhaoine. [12]

Scrúdaitheoir Amháin	
Marcanna	Athmharc























---

**SEO DEIREADH AN SCRÚDPHÁIPÉIR**

---





Cuireadh isteach ar chead chun an t-ábhar cóipchirt uile a atáirgeadh.  
I gcásanna áirithe is féidir nár éirigh le CCEA teagmháil a dhéanamh le húinéirí cóipchirt agus beidh sé sásta na hadmhálacha sin a fágadh ar lár a chur ina gceart amach anseo ach é a chur ar an eolas.