

372/51

ECONOMEG – EC2

P.M. DYDD GWENER, 8 Mehefin 2007

(1 awr)

DEUNYDDIAU YCHWANEGOL

Yn ogystal â'r papur arholiad hwn, bydd angen llyfr ateb 8 tudalen.

CYFARWYDDIADAU I YMGEISWYR

Mae **un** cwestiwn gorfodol yn y papur hwn.

GWYBODAETH I YMGEISWYR

Dangosir nifer y marciau sydd ar gael mewn cromfachau ar ddiwedd pob cwestiwn.

Atgoffir chi bod rhaid cyflwyno atebion clir, trefnus a graenus eu hiaith.

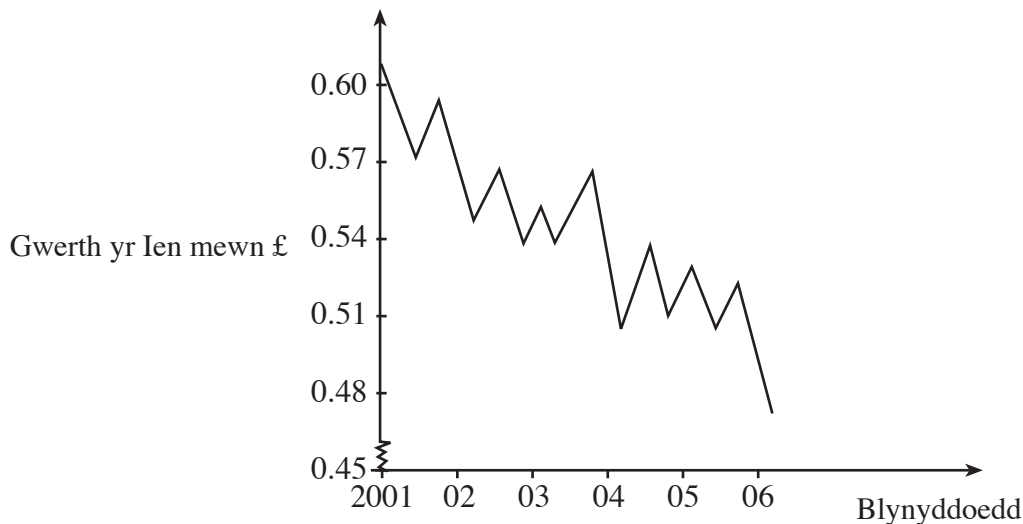
Astudiwch y wybodaeth isod ac yna atebwch y cwestiynau sy'n dilyn.

MAE JAPAN YN RHOI LLOG I FYNY 0.25%

Ym mis Gorffennaf 2006, cododd Banc Japan gyfraddau llog un chwarter o un y cant (0.25%). Dyma'r *tynhau ariannol* (*monetary tightening*) cyntaf ers rhai blynyddoedd, ond dywedodd Toshihiko Fukui, Rheolwr Banc Japan, wrth gynhadledd newyddion nad oedd gan y Banc unrhyw fwriad o godi cyfraddau llog eto yn y dyfodol agos. Yn ôl disgrifiad Banc Japan roedd economi Japan yn 'ehangu' am y tro cyntaf ers pedair blynedd ar ddeg, ond dywedodd y Rheolwr nad oedd y Banc yn mynd i godi cyfraddau llog mewn cyfarfodydd olynol o'r Banc ac mai dim ond yn araf ac yn raddol y byddai'n cymhwyso cyfraddau.

Ar ôl blynyddoedd o farweidd-dra (*stagnation*), mae economi Japan wedi tyfu ar gefn twf cadarn yng ngwariant defnyddwyr a chynnydd mewn gwariant buddsoddiant, a oedd i fyny 8.9% o lefel y llynedd. Ym mhob un o'r pum chwarter diwethaf mae diweithdra wedi gostwng, ac erbyn hyn mae ar ei lefel isaf ers wyth mlynedd, sef 4%. Mae llywodraeth Japan wedi uwchraddio ei ragfynegiad o dwf economaidd blynyddol i 2% ar gyfer 2006. Mae economegwyr yn credu y gall y twf hwn barhau i mewn i 2007. Er gwaethaf y codiad bach yng nghyfraddau llog, cyrhaeddodd yr ien ei lefel isaf ers wyth mlynedd mewn perthynas â phunt y DU a gostyngodd hefyd mewn perthynas â'r ddoler a'r ewro.

Ffigur 1 – Mae'r Ien yn gostwng mewn perthynas â'r bunt



Mae Anatole Kaletsky, yn ysgrifennu yn *The Times*, yn credu y byddai cyfraddau llog yn Japan yn aros yn is na 0.5% tan 2007. Roedd ganddo ddwy ddadl i ategu'r farn hon. Yn gyntaf, mae angen i Japan ymgymryd â *thynhau cyllidol* (*fiscal tightening*) enfawr dros y blynyddoedd nesaf i ddod â'i diffyg cyllidol dan reolaeth. Er mwyn gallu cynyddu trethi yn sylweddol heb wthio'r economi yn ôl i mewn i enciliad (*recession*), bydd yn rhaid cadw cyfraddau llog yn isel iawn. Yn ail, tra bo economi Japan yn amlwg yn tyfu ar ôl blynyddoedd o farweidd-dra a chyfraddau llog isel iawn, mae'r rhan fwyaf o brisiau yn yr economi yn dal i ostwng.

Addaswyd o The Times, 15 Gorffennaf 2006

- (a) Gan ddefnyddio Ffigur 1, rhowch sylwadau ar sut y gall y newid yng ngwerth yr ien, rhwng 2001 a 2006, effeithio ar brisiau allforion a phrisiau mewforion Japan. [4]
- (b) (i) Eglurwch ystyr polisi ariannol a pholisi cyllidol. [4]
- (ii) Gan ddefnyddio'r data, eglurwch ystyr *tynhau ariannol* a *thynhau chyllidol*. (Llinellau 3 ac 19.) [4]
- (c) Gyda chymorth y data a chan ddefnyddio diagram galw cyfanredol a chyflenwad cyfanredol, eglurwch sut mae newidiadau yng ngwariant defnyddwyr a gwariant buddsoddiant wedi cynyddu twf economaidd yn Japan. [8]
- (ch) Gan ddefnyddio dadansoddiad economaidd, eglurwch pam mae Anatole Kaletsky yn credu y bydd yn rhaid i gyfraddau llog Japan aros yn isel hyd y gellir rhagweld (*for the foreseeable future*). [4]
- (d) Gan ddefnyddio'r data, trafodwch y farn fod angen cyfraddau llog isel i ysgogi gwariant defnyddwyr a buddsoddiant. [8]
- (dd) Gyda chymorth y data, trafodwch effeithiau posibl parhad twf economaidd ar economi Japan. [8]