

Enw'r Ymgeisydd	Rhif y Ganolfan	Rhif yr Ymgeisydd

CYD-BWYLLGOR ADDYSG CYMRU
Tystysgrif Addysg Gyffredinol
Uwch Gyfrannol/Uwch



WELSH JOINT EDUCATION COMMITTEE
General Certificate of Education
Advanced Subsidiary/Advanced

371/51

ECONOMEG – EC1

P.M. DYDD GWENER, 8 Mehefin 2007

(45 munud)

Arholwr yn Unig

CYFANSWM Y MARCIAU	
-------------------------------	--

PEIDIWCH AG AGOR Y LLYFRYN HWN NES I CHI GAEL CANIATÂD.

DEUNYDDIAU YCHWANEGOL

Yn ogystal â'r papur arholiad hwn, bydd angen cyfrifiannell.

CYFARWYDDIADAU I YMGEISWYR

Ysgrifennwch eich enw, rhif y ganolfan a'ch rhif ymgeisydd yn y blychau ar ben y dudalen hon.

Atebwch **bob** cwestiwn yn y lleoedd gwag a ddarperir. Defnyddiwch y papur ychwanegol ar dudalen 9 os bydd angen, gan ofalu nodi rhif y cwestiwn yn gywir.

GWYBODAETH I YMGEISWYR

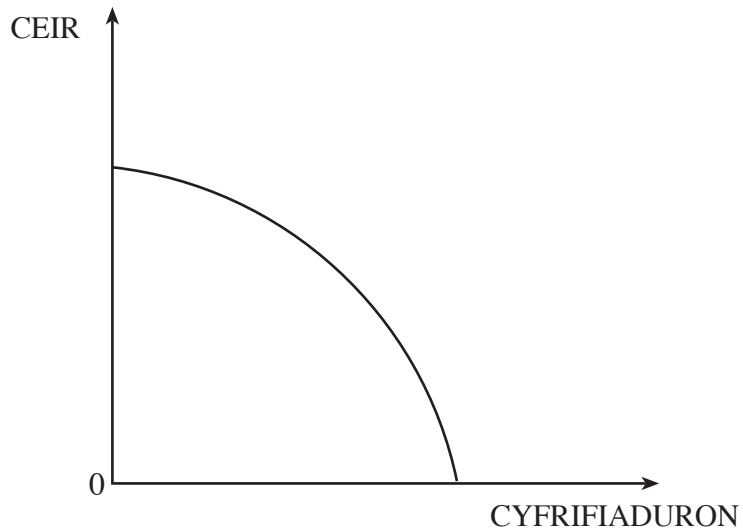
Dangosir nifer y marciau a roddir mewn cromfachau. Mae cyfanswm o 50 marc ar gyfer y papur hwn.

Ni roddir tystysgrif i ymgeisydd a geir yn ymddwyn yn annheg yn ystod yr arholiad.

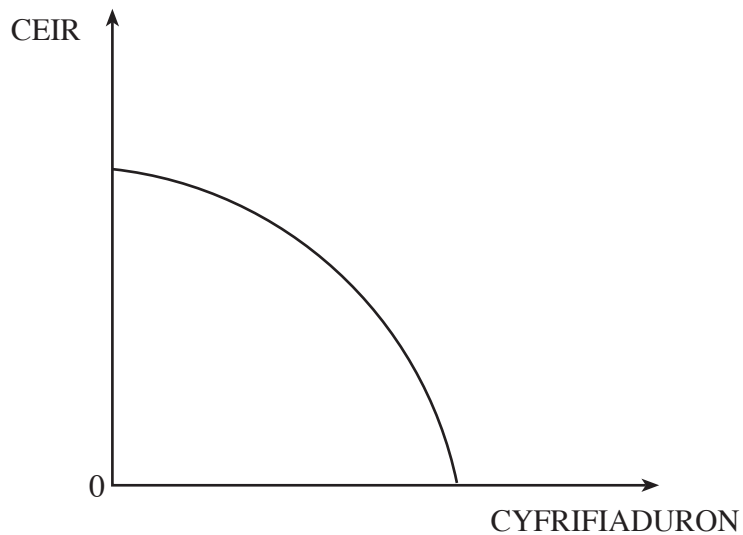
Atebwch **bob** cwestiwn yn y lleoedd gwag a ddarperir.

1. Mae'r diagramau posibilrwydd cynhyrchu isod yn dangos gwlad sy'n cynhyrchu ceir a chyfrifiaduron yn unig.

- (a) Addaswch y diagram isod i ddangos effeithiau trychineb naturiol yn y wlad a ddinistriodd adeiladau ac isadeiledd (*infrastructure*). [1]



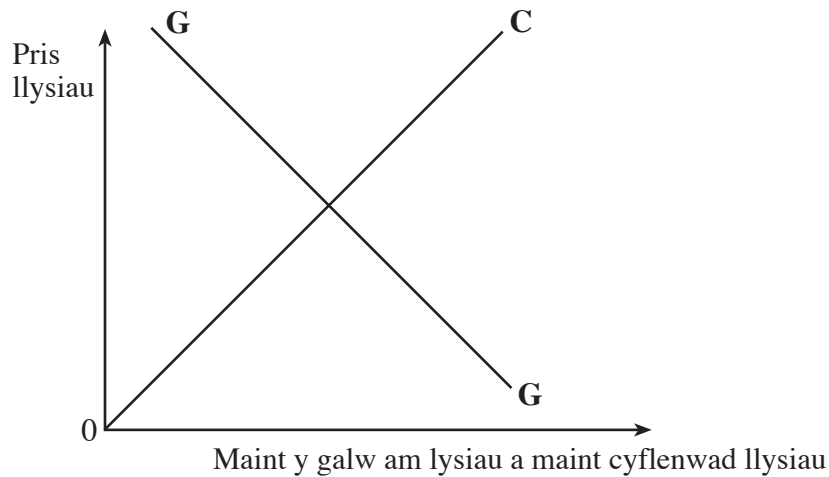
- (b) Addaswch y diagram isod i ddangos effeithiau cynnydd yng nghynhyrchedd (*productivity*) cynhyrchu ceir. [1]



2. Yn ystod haf 2006, cafodd llawer o dyfwyr llysiau yn y DU eu hergydio'n wael gan lawiad isel ac roedd angen dyfrhad (*irrigation*) dwys i ddyfrhau'r cnydau. Roedd cynnydd yng nghostau dŵr a thrydan wedi gwrthio pris llysiau i fyny.

Addaswch y diagram isod i ddangos sut y cododd pris llysiau.

[2]



3. Yn ddiweddar, cyhoeddodd clwb pêl-droed *Manchester United* fod pris cyfartalog ei docynnau tymor i fynd i fyny 14%. Mae nifer y lleoedd yn ei stadiwm yn sefydlog yn 75,000 ac mae ganddynt restr aros o 15,000 o gefnogwyr sy'n dymuno bod yn ddeiliaid tocynnau tymor er gwaethaf y codiad yn y pris.

- (a) Gan ddefnyddio dadansoddiad economaidd, eglurwch beth fyddai'n digwydd i dderbyniadau *Manchester United* yn dilyn y codiad ym mhrisiau tocynnau. [3]

.....

.....

.....

.....

- (b) Diffiniwch elastigedd pris cyflenwad a rhowch sylwadau ar elastigedd pris cyflenwad tymor byr a thymor hir lleoedd eistedd yn stadiwm *Manchester United*. [5]

.....

.....

.....

.....

.....

.....

.....

.....

4. (a) Diffiniwch groeselastigedd galw.

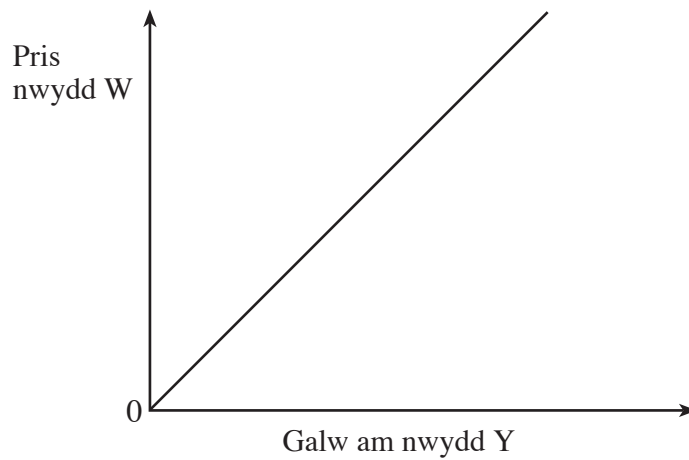
[1]

.....

.....

.....

(b) Gan ddefnyddio'r diagram isod **ac** enghraifft, eglurwch y berthynas groeselastigedd rhwng nwydd W a nwydd Y. [4]



.....

.....

.....

.....

.....

.....

5. Cynyddwyd Lleiafswm Cyflog Cenedlaethol y DU eto ym mis Hydref 2006.

Mae'r lleiafswm cyflog yn hawl gyfreithiol sy'n berthnasol i bron pob gweithiwr sydd dros oedran gorfodol ymadael â'r ysgol. Mae cyfraddau lleiafswm cyflog gwahanol ar gyfer grwpiau gwahanol o weithwyr. Dangosir y rhain fel a ganlyn:

Gweithwyr 22 oed a mwy	£5.35 yr awr
Cyfradd hyfforddi ar gyfer pobl 18-21 oed	£4.45 yr awr
Cyfradd ieuencid ar gyfer pobl 16-17 oed	£3.30 yr awr

(a) Pam mae lefelau gwahanol o leiafswm cyflog ar gyfer grwpiau oed gwahanol yn y DU? [3]

.....

.....

.....

.....

.....

.....

(b) Gyda chymorth diagram, trafodwch y farn y bydd y lleiafswm cyflog cenedlaethol yn cynyddu diweithdra yn y DU. [6]

.....

.....

.....

.....

.....

.....

.....

.....

.....

.....

(b) Gwerthuswch **ddau** bolisi a allai gael eu cyflwyno i leihau tagfeydd ar y ffyrdd. [6]

(i)

.....

.....

.....

.....

(ii)

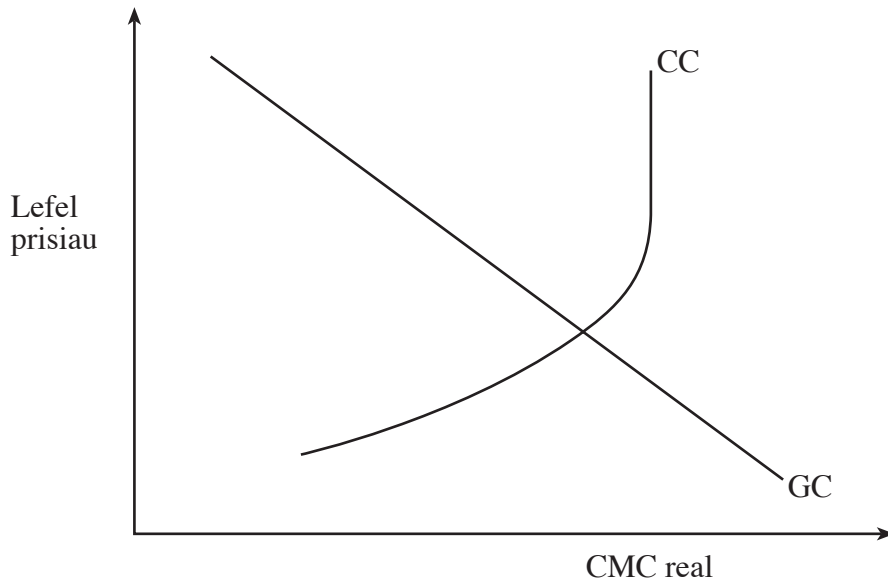
.....

.....

.....

.....

7. Addaswch y diagram galw cyfanredol a chyflenwad cyfanredol isod i werthuso sut y gallai gostyngiad yng nghyfraddau treth incwm effeithio ar yr economi. [6]



.....

.....

.....

.....

.....

.....

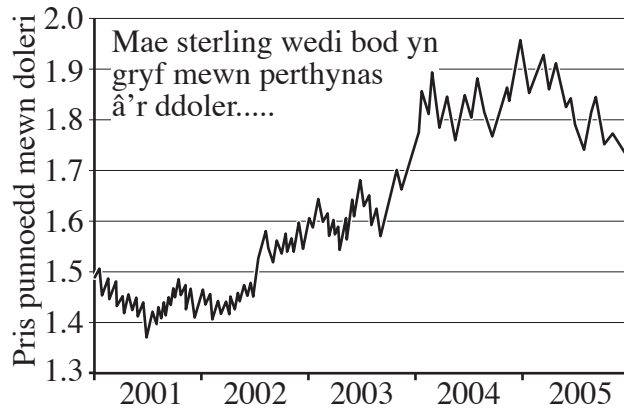
.....

.....

.....

.....

8. Gan ddefnyddio'r data isod, gwerthuswch effeithiau'r newidiadau yng nghyfradd cyfnewid y bunt sterling mewn perthynas â'r ddoler ar ddefnyddwyr a chynhyrchwyr y DU. [6]



Ffynhonnell: Thomson Datastream

.....

.....

.....

.....

.....

.....

.....

.....

.....

Parhad yn unig.

A series of horizontal dotted lines for writing.