

Enw'r Ymgeisydd	Rhif y Ganolfan	Rhif yr Ymgeisydd

CYD-BWYLLGOR ADDYSG CYMRU
Tystysgrif Addysg Gyffredinol
Uwch Gyfrannol/Uwch



WELSH JOINT EDUCATION COMMITTEE
General Certificate of Education
Advanced Subsidiary/Advanced

371/51

ECONOMEG – EC1

P.M. DYDD GWENER, 9 Mehefin 2006

(45 munud)

Arholwr yn Unig

CYFANSWM Y MARCIAU	
-------------------------------	--

PEIDIWCH AG AGOR Y LLYFRYN HWN NES I CHI GAEL CANIATÂD.

DEUNYDDIAU YCHWANEGOL

Yn ogystal â'r papur arholiad hwn, bydd angen cyfrifiannell.

CYFARWYDDIADAU I YMGEISWYR

Ysgrifennwch eich enw, rhif y ganolfan a'ch rhif ymgeisydd yn y blychau ar ben y dudalen hon.

Atebwch **bob** cwestiwn yn y lleoedd gwag a ddarperir. Defnyddiwch y papur ychwanegol ar dudalen 9 os bydd angen, gan ofalu nodi rhif y cwestiwn yn gywir.

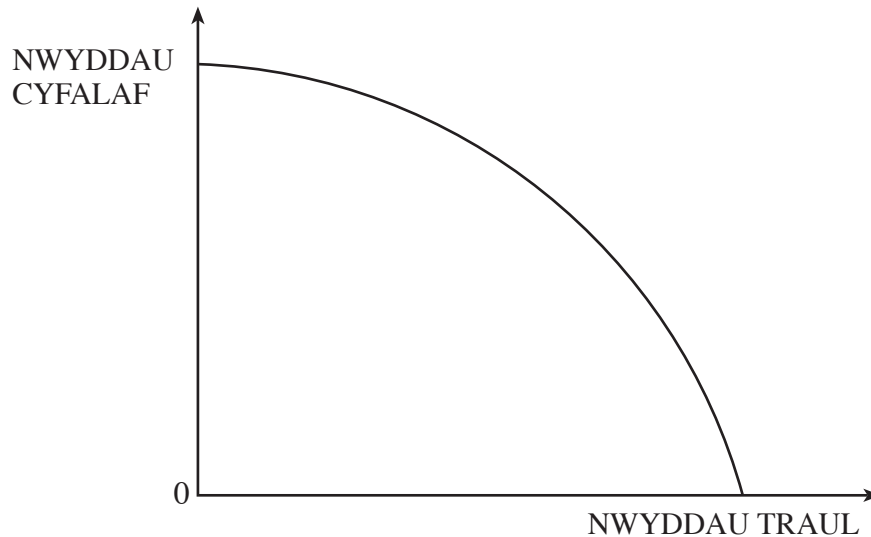
GWYBODAETH I YMGEISWYR

Dangosir nifer y marciau a roddir mewn cromfachau. Mae cyfanswm o 50 marc ar gyfer y papur hwn.

Ni roddir tystysgrif i ymgeisydd a geir yn ymddwyn yn annheg yn ystod yr arholiad.

Atebwch **bob** cwestiwn yn y lleoedd gwag a ddarperir.

1. Mae'r diagram isod yn dangos y ffin posibilrwydd cynhyrchu ar gyfer gwlad sy'n cynhyrchu nwyddau cyfalaf a nwyddau traul yn unig.



Eglurwch sut y gellir defnyddio'r ffin posibilrwydd cynhyrchu uchod i egluro (*illustrate*) (a) adnoddau cyfyngedig a (b) cost ymwad.

- (a) Adnoddau cyfyngedig. [2]

.....

.....

.....

- (b) Cost ymwad. [2]

.....

.....

.....

2. Awgrymodd economegydd cynnar, Adam Smith, y gallai un gweithiwr yn unigol gynhyrchu deg pin mewn un dydd. Fodd bynnag, mewn ffatri binnau lle y byddai deg gweithiwr gyda phob un ohonynt yn gwneud un dasg yn unig yn y broses o wneud pinnau, cyfanswm y cynnyrch (*output*) fyddai 48,000 o binnau y dydd.

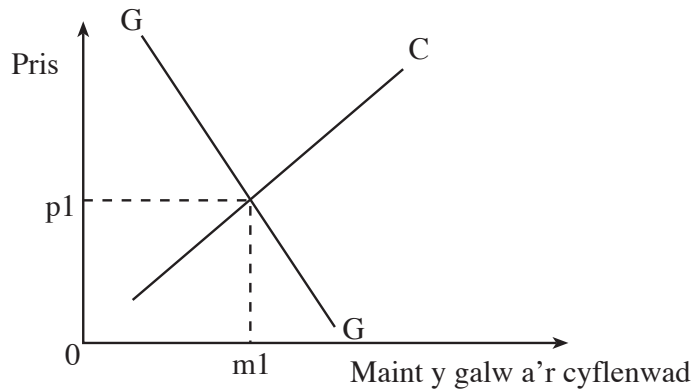
- (a) Beth yw'r enw ar y dull cynhyrchu lle y bydd pob gweithiwr yn gwneud un dasg yn unig yn y broses gynhyrchu? [1]

.....

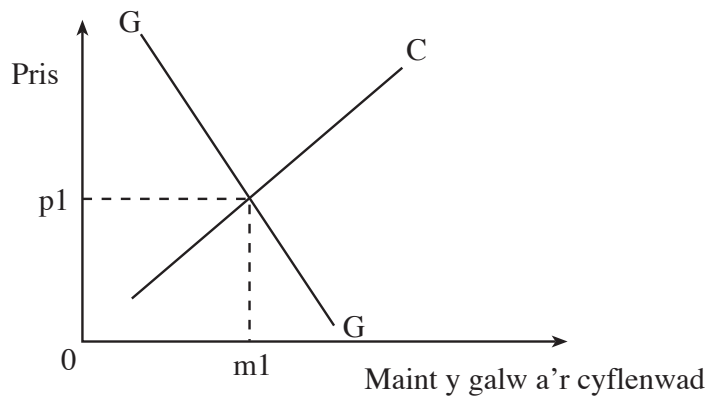
- (b) Beth yw lefel newydd y cynhyrchedd (*productivity*) ar ôl cyflwyno'r dull uchod o gynhyrchu? [1]

.....

3. (a) Mae'r diagram galw a chyflenwad isod yn dangos cydbwysedd y farchnad am nwydd normal. Addaswch y diagram i ddangos effaith talu cymhorthdal am bob uned i gynhyrchwyr. [2]



- (b) Mae'r diagram galw a chyflenwad isod yn dangos cydbwysedd y farchnad am nwydd normal. Addaswch y diagram i ddangos effaith gostyngiad mewn incwm. [2]



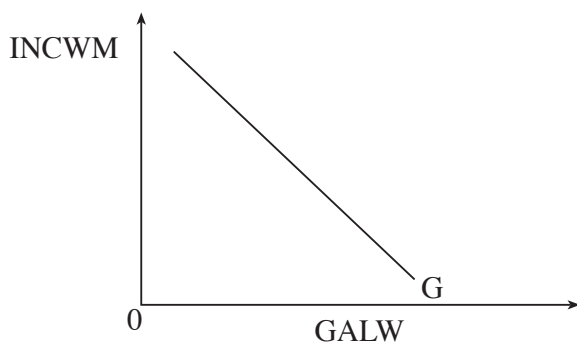
4. (a) Eglurwch ystyr elastigedd incwm galw. [2]

.....

.....

.....

- (b) Rhowch sylwadau ar elastigedd incwm galw y cynnyrch a ddangosir yn y diagram isod. [2]



.....

.....

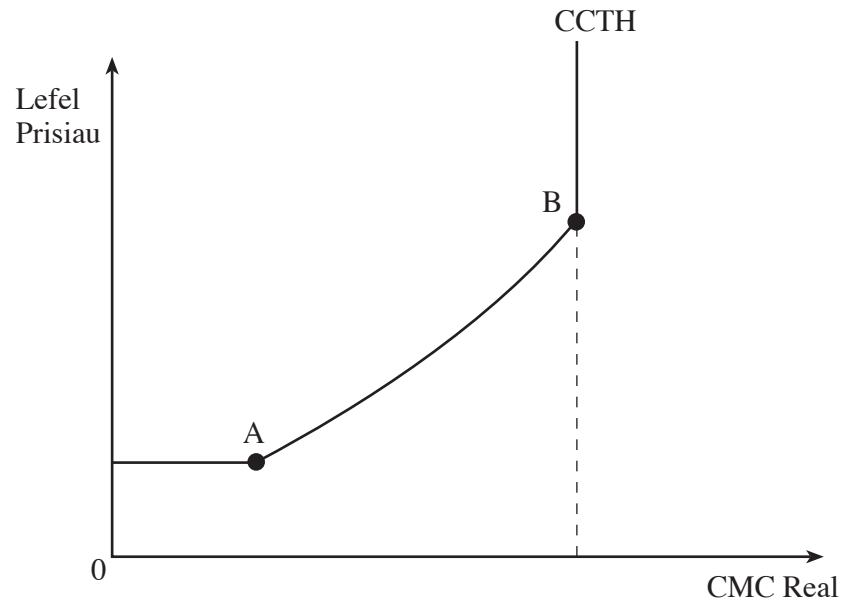
.....

.....

.....

.....

5. (a) Eglurwch oledd (*slope*) cromlin y cyflenwad cyfanredol tymor hir, a ddangosir yn y diagram isod, **rhwng pwyntiau A a B**. [3]



.....

.....

.....

.....

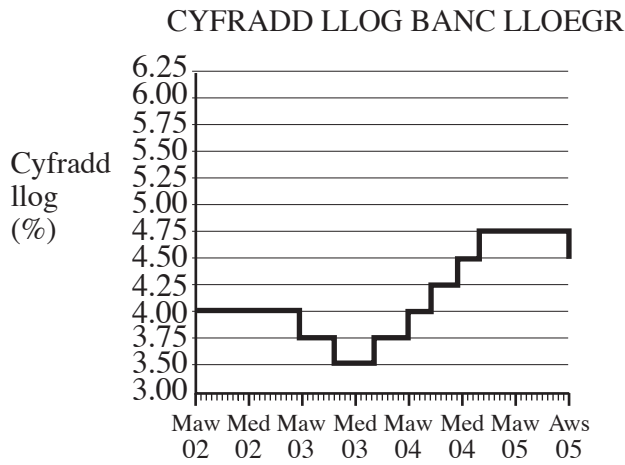
.....

- (b) Nodwch **ddau** ffactor a allai achosi i gromlin y **cyflenwad** cyfanredol tymor hir symud i'r dde. [2]

(i)

(ii)

6. Y BANC YN GOSTWNG CYFRADDAU LLOG I 4.5% (4 Awst 2005)



Ffynhonnell: Banc Lloegr

(a) Gyda chymorth y data, eglurwch swyddogaeth Pwyllgor Polisi Ariannol Banc Lloegr. [4]

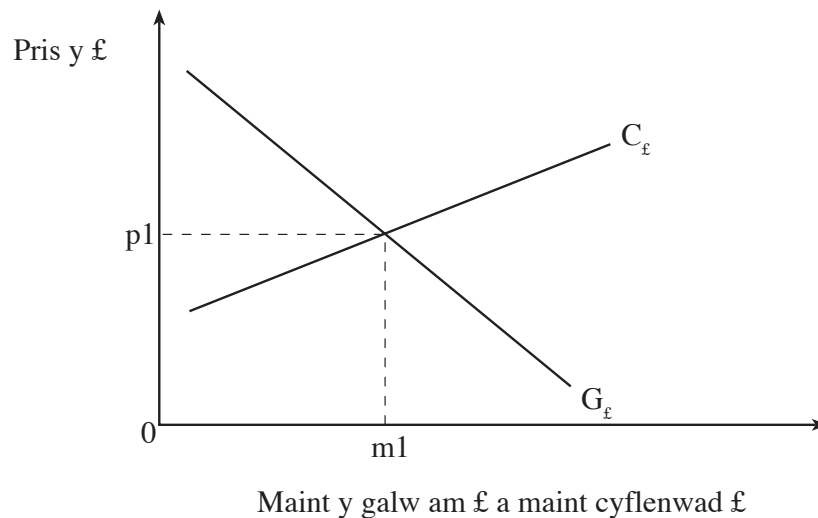
.....

.....

.....

.....

(b) Gan ddefnyddio'r diagram isod, eglurwch sut y gallai gostyngiad yng nghyfraddau llog effeithio ar gyfradd cyfnewid y bunt. [4]



.....

.....

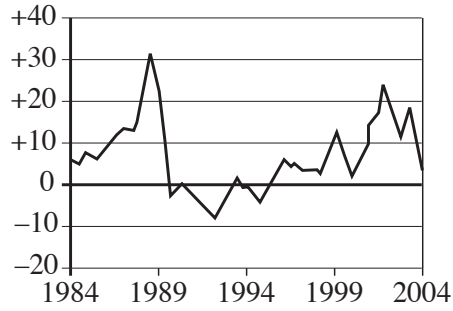
.....

.....

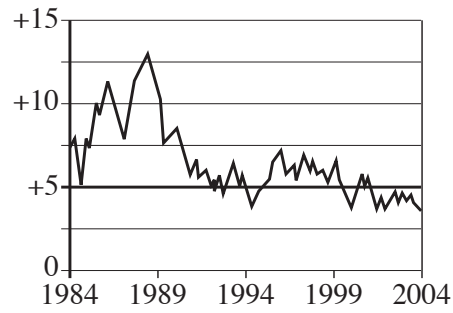
7. Gan ddefnyddio'r data isod, dadansoddwch y cysylltiad posibl rhwng y newidiadau ym mhrisiau tai a newidiadau mewn treuliant. [6]

PRISIAU TAI A THREULIANT (newid canrannol (%) blynnyddol)

**PRISIAU TAI
(newid canrannol
blynnyddol)**



**TREULIANT
(newid canrannol
blynnyddol)**



.....

.....

.....

.....

.....

.....

.....

.....

.....

.....

.....

.....

.....

.....

.....

.....

.....

.....

.....

.....

.....

.....

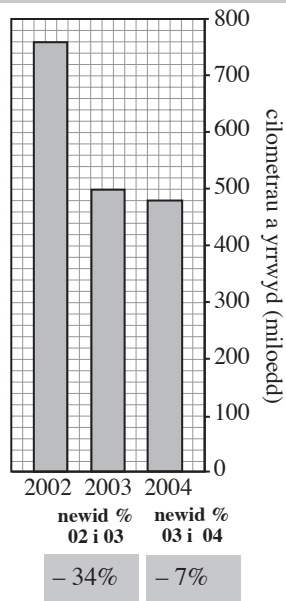
8. FFRAE YNGHYLCH TÂL TAGFA LLUNDAIN O £8

Gyda chymorth y data, gwerthuswch sut mae'r tâl tagfa wedi helpu i unioni (*correct*) methiant y farchnad. [8]

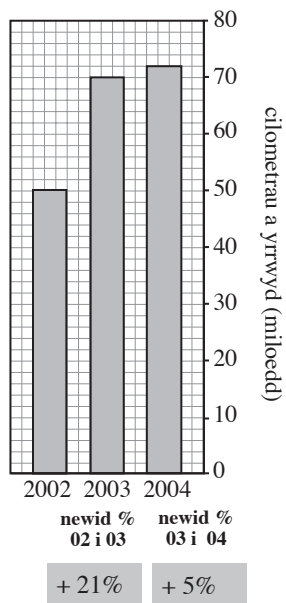
GOSTWNG Y TRAFFIG

Cilometrau a yrrwyd o fewn y rhanbarth (*zone*) yn ystod oriau codi'r tâl

CEIR



BYSIAU A CHOETSYS



Elw 2004 - 05: £97 miliwn

Sut y defnyddir yr elw:

80% ar fysiau

13% diogelwch ar y ffyrdd

(gan gynnwys crybiau ffyrdd (*road humps*))

6% cerdded a beicio

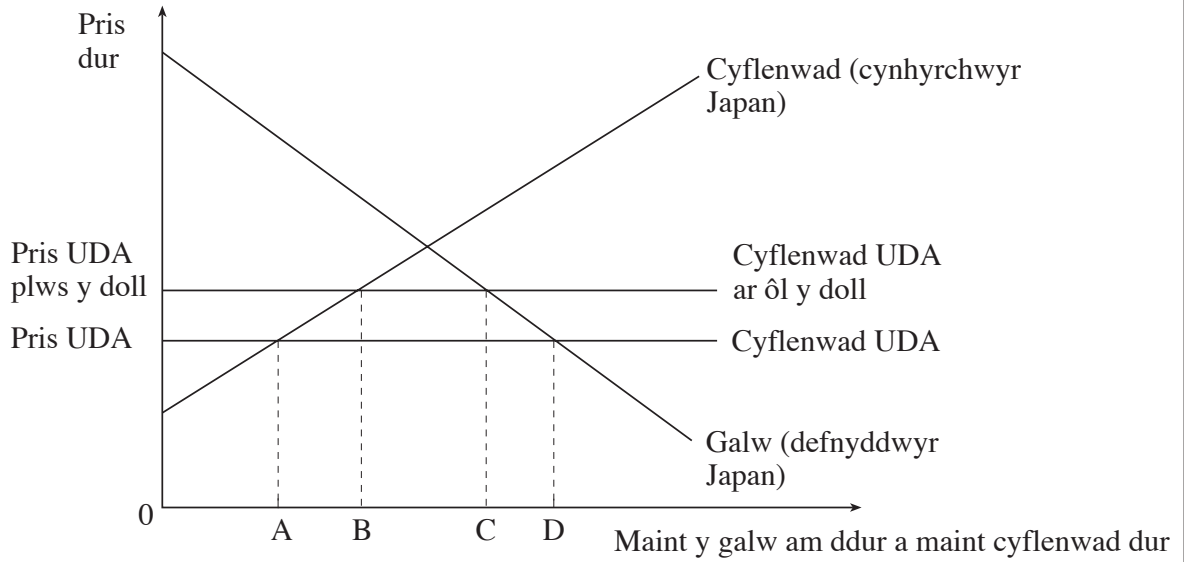
1% cyfleusterau llwythi (*freight*)

Ffynhonnell: *The Times*, Dydd Llun Gorffennaf 4, 2005.

9. MAE JAPAN YN GOSOD TOLLAU YN ERBYN MEWNFORION O'R UNOL DALEITHIAU

Cymerodd Japan gam dialgar (*retaliatory*) yn erbyn diwydiant dur America ar 1 Awst 2005 drwy gyhoeddi tollau o 15% ar fewnforion dur o'r Unol Daleithiau.

- (a) Gan ddefnyddio'r diagram isod, nodwch lefel **newydd** mewnforion dur ar ôl gosod y doll. [1]



- (b) Gan gyfeirio at y diagram, gwerthuswch effeithiau'r doll **newydd** ar economi Japan. [8]

.....

.....

.....

.....

.....

.....

.....

.....

.....

.....

.....

.....

.....

.....

.....

.....

.....

.....

.....

.....

.....

.....

.....

Parhad yn unig.

A series of horizontal dotted lines for writing.