

322/51

**ASTUDIAETHAU BUSNES**

**BS2**

P.M. DYDD LLUN, 4 Mehefin 2007

(1 awr)

**DEUNYDDIAU YCHWANEGOL**

Yn ogystal â'r papur arholiad hwn, bydd angen:

- cyfrifiannell;
- llyfr ateb 8 tudalen.

**CYFARWYDDIADAU I YMGEISWYR**

Atebwch y **ddau** gwestiwn.

**GWYBODAETH I YMGEISWYR**

Dangosir y marciau sydd ar gael mewn cromfachau.

Asesir ymgeiswyr yn ôl ansawdd y cyfathrebu ysgrifenedig yn yr atebion h.y. strwythuro a chyflwyno syniadau; eglurder mynegiant; sillafu, atalnodi a gramadeg. Rhoddir hyd at dri marc am y cyfathrebu ysgrifenedig.

Ni roddir tystysgrif i ymgeisydd a geir yn ymddwyn yn annheg yn ystod yr arholiad.

1. Astudiwch y wybodaeth isod ac yna atebwch y cwestiynau sy'n dilyn.

### ***Bisto* yw hoff greffi y genedl**

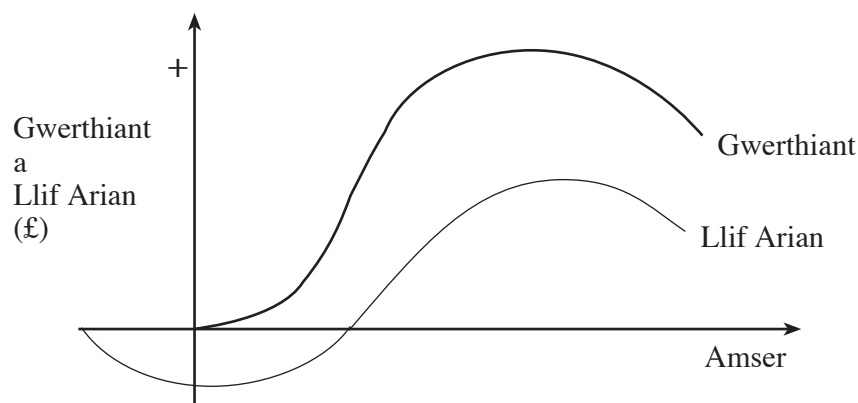
Bron gan mlynedd ar ôl ei greu yn 1908 brand *Bisto* yw'r cryfaf ym marchnad greffi y DU o hyd (Tabl 1), gyda dosbarthiad 100% yn siopau adwerthu y DU. Mae naw deg naw mlynedd yn gyfnod hir i unrhyw gynnyrch oroesi, ac mae'r rhan fwyaf yn dechrau dirywio ymhell cyn hynny, fel y dangosir yn siâp 'clasurol' y gylchred oes cynnyrch yn Ffigur 1.

Mae *Bisto* yng nghyfnod aeddfedrwydd ei gylchred oes cynnyrch, ond erbyn hyn mae yna hefyd amrywiaeth (*range*) o gynhyrchion eraill sy'n gysylltiedig â *Bisto* (Tabl 2). Yn nherminoleg Matrics Boston, mae *Gravy Granules* yn sicr yn 'Fuwch Arian', ond fel y mae Ian Greengrass, Pennaeth Marchnata, yn nodi ... 'Mae'r slogan "*Bisto means gravy*" yn dal i fod ag ystyr i nifer mawr iawn o ddefnyddwyr ond, er hynny, mae'n dal yn angenrheidiol i ni gadw ar y blaen i'r sefyllfa (*keep ahead of the game*) drwy ddeall anghenion ein cwsmeriaid a gwneud yn siwr bod enw'r brand yn parhau yn berthnasol i'r prydau y mae pobl yn eu bwyta heddiw.' Yn ddiweddar mae *Bisto* wedi lansio ymgyrch sy'n costio llawer o filiynau o bunnoedd ac sydd â'r enw '*Aah! Night*' i ysbrydoli cwsmeriaid i fynd adref o leiaf un noson yr wythnos a rhannu pryd o fwyd a goginiwyd gartref gyda theulu a ffrindiau.

Tabl 1

Cyfran o'r farchnad greffi, y DU 2006	
<i>Bisto</i>	62%
<i>Oxo</i>	7%
Brandiau'r uwchfarchnadoedd	25%
Eraill	6%

Ffigur 1



Tabl 2

	<b>Ehanged Amrywiaeth Cynhyrchion <i>Bisto</i></b>
1908	Lansiwyd y powdr greffi gwreiddiol
1979	Gronynnau Greffi ( <i>Gravy Granules</i> )
1984	Gronynnau â blas cyw iâr a winwns/nionod
1991	Gronynnau newydd ‘â blas llawnach’ mewn jariau gwydr
1993	Amrywiaeth newydd – <i>Bisto Best</i>
2004	Sawsiau greffi newydd – Winwns/Nionod Rhost a Chwrw, Rhosmari a Gwin Coch, Grawn Pupur Du a Garleg Rhost
2005	Cynhyrchion oer a rhewedig – <i>Bisto Roast Potatoes, Yorkshire Puddings, Frozen Mashed Topped Pies</i>

- (a) Gan gyfeirio at Ffigur 1, eglurwch y berthynas rhwng llif arian a chyfnodau gwahanol y gylchred oes cynnyrch. [6]
- (b) Eglurwch sut y gallai'r *Matrics Boston* helpu tîm marchnata *Bisto* i reoli ei bortffolio cynhyrchion. [8]
- (c) A derbyn bod yr enw *Bisto* yn golygu greffi i nifer mawr iawn o ddefnyddwyr, i ba raddau y mae ymgyrch sy'n costio llawer o filiynau o bunnoedd yn angenrheidiol? [6]

2. Astudiwch y wybodaeth isod ac yna atebwch y cwestiynau sy'n dilyn.

***CushionSoft Furnishings ccc***

Ar ôl cael ei benodi dri mis yn ôl yn Rheolwr-Gyfarwyddwr yn *CushionSoft Furnishings ccc*, mae Desmond Rogers wedi bod yn adolygu pob rhan o'r busnes. Mewn cyfarfod diweddar o'r bwrdd datgelodd ei gasgliadau. 'O ran cynhyrchu ein dodrefn mae wedi creu argraff dda arnaf ac ni allaf weld meysydd lle gellir cael arbedion. Fodd bynnag, rwy'n teimlo ein bod yn gwario gormod ar farchnata a bod gennym ormod o staff mewn rhai meysydd, yn enwedig yn y llu gwerthu (*sales force*). Hefyd, mae'r busnes yn rhy ddibynnol ar ffynonellau allanol o gyllid: gyda swm brawychus o £18 miliwn ar log a chostau banc, rhaid i ostwng ein benthyca fod yn un o'n hamcanion tymor hir. Ar hyn o bryd rydym yn dosbarthu gormod o'n helw i'n cyfranddalwyr mewn buddrannau. Gan y bydd angen gwariant buddsoddi mawr ar rai o'n ffatrioedd cyn hir, bydd angen i ni gynyddu swm yr elw cadw (*retained*). Rwyf wedi gofyn i'n Hadran Gyfrifon Iunio Cyfrif Elw a Cholled Rhagamcanol (*Projected*) ac, ar ôl archwilio hwn yn fanwl, rwy'n cynnig y canlynol:

- gwneud arbedion effeithlonrwydd yn arwain at ostyngiad o 10% yn ein bil cyflogau;
- gostwng gwariant marchnata £8 miliwn.'

	Cyfrif Elw a Cholled Rhagamcanol 01/01/07 - 31/12/07		Cyfrif Elw a Cholled Rhagamcanol Diwygiedig 01/01/07 - 31/12/07	
	£ miliwn	£ miliwn	£ miliwn	£ miliwn
<b>Derbyniadau Gwerthiant</b>		500		500
Stoc Agoriadol	80		80	
Pryniant	170		170	
Llai Stoc Terfynol	70		70	
<b>Cost Gwerthiant</b>		180		180
<b>Elw Crynswth</b>		320		320
<b>Treuliau/Gorbenion</b>				
Cyflogau	120		(i)	
Marchnata	50		(ii)	
Gweinyddu	40			
Ardrethi ( <i>Rates</i> )	20			
Llog a chostau banc	18			
<b>Cyfanswm y Treuliau/Gorbenion</b>		248		(iii)
<b>Elw Net cyn treth</b>		72		(iv)
Treth gorfforaeth ar 25%		18		(v)
<b>Elw Net ar ôl treth</b>		54		(vi)

- (a) (i) Rhowch **ddwy** o fanteision defnyddio elw cadw fel ffynhonnell o gyllid. [2]
- (ii) Disgrifiwch nodweddion **dwy** ffynhonnell allanol o gyllid, **ar wahân i** fenthyciad banc, a all fod ar gael i *CushionSoft Furnishings ccc*. [4]
- (b) Cyfrifwch y gwerthoedd canlynol yn y Cyfrif Elw a Cholled Rhagamcanol diwygiedig yn y tabl, yn dilyn cynigion Desmond:
- (i) cyflogau; [1]
- (ii) marchnata; [1]
- (iii) cyfanswm y treuliau/gorbenion; [1]
- (iv) elw net cyn treth; [1]
- (v) treth gorfforaeth; [1]
- (vi) elw net ar ôl treth. [1]
- (*Ysgrifennwch eich atebion yn y llyfr ateb.*)
- (c) Ystyriwch yr effaith bosibl ar *CushionSoft Furnishings ccc* os caiff yr holl newidiadau a gynigiwyd gan Desmond Rogers eu gweithredu. [8]