



basic education

Department:
Basic Education
REPUBLIC OF SOUTH AFRICA

NATIONAL SENIOR CERTIFICATE

KREITI YA 12

SEPEDI LELEMETLALELETŠO LA BOBEDI (SAL)

LEPHEPHE LA BOBEDI (P2)

NOFEMERE 2010

MEPUTSO: 80

NAKO: 2 diiri

Palomoka ya matlakala a dipotšišo ke 7.

DITAELO LE TSHEDIMOŠO

1. Lephephe le, le arotšwe ka dikarolo tše THARO, e lego ya A, B le ya C.
KAROLO YA A: Ditaodišo (40)
KAROLO YA B: Ditšweletšwa tša tirišano tše telele (20)
KAROLO YA C: Ditšweletšwa tša tirišano tše kopana (20)
2. Araba potšišo e TEE karolong ye nngwe le ye nngwe.
3. Šomiša polelo yeo o lekolwago ka yona.
4. Thoma karolo ye NNGWE le ye NNGWE letlakaleng le LEFSA.
5. Beakanya (ka tsela ya mmepe wa monagano, seswantšho, mantšu a bohlokwa le tše dingwe) o be o badišiše le go dira palobohlatse. Peakanyo ya gago e tšwelele pele ga taodišo ya gago.
6. Peakanyo e bonagale gabotse. E laetše ka go thala mothalo wa go putla.
7. Šomiša metsotso ye e ka bago 60 go KAROLO YA A, ye 30 go KAROLO YA B le ye 30 gape go KAROLO YA C.
8. Dikarabo di nomorwe go ya le ka fao dipotšišo di nomorilwego ka gona.
9. Efa karolo ye nngwe le ye nngwe hlogo ya maleba.
10. Ngwala ka bothakga, ka mongwalo wa go balega.

KAROLO YA A: DITAODIŠO**POTŠIŠO 1**

Kgetha e TEE ya dihlogo tše di latelago gomme o ngwale mantšu a e ka bago a 200 – 250 ka yona.

Taodišo e rulaganywe ka lenaneo la go swana le mmepe wa monagano GOBA lenaneo leo le ka go thušago go rulaganya. O tla fiwa meputso ya go rulaganya le palobohlatse.

1.1 Thuto ke sebetša se bohlokwa bophelong.

O ka ngwala ka tše di latelago:

- Ka fao motho wa go rutega a bonago dilo ka gona
- Mohola wa thuto maphelong a rena
- Dilo tše botse tše di tlišwago ke thuto

[40]**GOBA**

1.2 Ngwala taodišo ka seswantšho se se latelago:



[Nova development corporation]

[40]**GOBA**

1.3 Morutiši yo ke mo ratago.

O ka ngwala ka tše di latelago:

- Ka fao a fapanago le barutiši ba bangwe ka gona
- Dilo tše botse tše a di dirago
- Ka fao setšhaba se hlegago ka batho ba go swana le yena

[40]**GOBA**

1.4 Ge e le leo lona letšatši, nka se tsoge ke le lebetše.

O ka ngwala ka tše di latelago:

- Le fapana le a mangwe bjang?
- Ditiragalo tša letšatši leo
- Seo ke ithutilego sona

[40]**GOBA**

1.5 Meetse ke mothopo wa bophelo.

O ka ngwala ka tše di latelago:

- Seo meetse a se dirago maphelong a rena
- Methopo ya meetse
- Mathata a tšhomišompe ya meetse
- Bohlokwa bja meetse

[40]**GOBA**

1.6 Lebelela seswantšho se gomme o ngwale taodišo ka sona.



[Nova development corporation]

[40]**GOBA**

1.7 Ngwala taodišo ka seswantšho se se latelago:

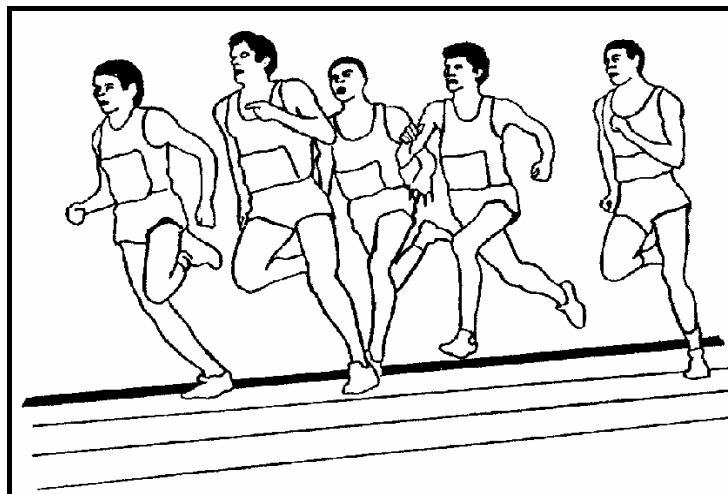


[Nova development corporation]

[40]

GOBA

1.8 Ngwala taodišo ka seswantšho se.



[Nova development corporation]

[40]

PALOMOKA YA KAROLO YA A: 40

KAROLO YA B: DITŠWELETŠWA TŠA TIRIŠANO TŠE TELELE**POTŠIŠO 2**

Kgetha se TEE sa ditšweletšwa tše telele tše di latelago gomme o ngwale mantšu a e ka bago a 80 – 100 ka sona.

- 2.1 Ngwalela mogwera wa gago **lengwalo** o mo lemoše ka kotsi ya tšhomišompe ya diokobatši. [20]

GOBA

- 2.2 Feleletša **poledišano** ye ya Mosima le mmagwe mabapi le maitshwaro a Mosima a go se thabiše.

MmagoMosima: Mosima, Mosima, o reng o boile bošego ka tsela ye?

Mosima: Ke be ke dutše le bagwera ba ka.

MmagoMosima: Le dutše kae bošego bjo bokaaka?

Mosima: Kgane mma o nagana gore ke tšwa kae? [20]

GOBA

- 2.3 Ngwala **lengwalo la go kgopela mošomo** wo o o bonego kuranteng ya *Seipone*. [20]

GOBA

- 2.4 Ngwalela hlogo ya sekolo **pego** ka maitshwaromabe a baithuti ge le be le tšwele leeto la go ya serapeng sa diphoofolo. [20]

PALOMOKA YA KAROLO YA B: 20

KAROLO YA C: DITŠWELETŠWA TŠA TIRIŠANO/TSEBIŠO/MELAETŠA**POTŠIŠO 3**

Kgetha se TEE sa ditšweletšwa tše kopana tše di latelago gomme o ngwale mantšu a e ka bago a 60 – 80 ka sona.

- 3.1 Thala **karata** ya go leboga bagwera ba gago bao ba bego ba le gona moletlong wa gago wa matswalo. [20]

GOBA

- 3.2 Ngwalela mogwera wa gago **ditaelo** tše a ka di latelago gore a bolokege ge a šetše a nnoši. [20]

GOBA

- 3.3 Ngwala **maphephetsebiši** ao ka ona o goketšago baithuti go tsenela phadišano ya setšo seleteng sa geno. [20]

PALOMOKA YA KAROLO YA C: 20
PALOMOKA YA TLHAHLOBO: 80