



Coimisiún na Scrúduithe Stáit

Ardteistiméireacht Fheidhmeach 2003

Speisialú Gairmiúil Ceardaíocht agus Dearadh

Scrúdú scríofa (40% d'iomlán na marcanna)

Dáta: Déardaoin, 12 Meitheamh, 2003

Tráthnóna - 2.00 - 3.30

Treoracha Ginearálta d'Iarrthóirí

1. Scríobh d'UIMHIR SCRÚDAITHE sa spás seo
2. Tá ocht gceist ar fad sa pháipéar seo
Is gá don iarrthóir ceithre cheist dá rogha féin a fhreagairt.

Don Fheitheoir amháin	Don Scrúdaitheoir amháin	
<div data-bbox="304 1518 788 1794" style="border: 1px solid black; padding: 10px; text-align: center;"> <p>Stampa an Ionaid</p> </div>	<i>Ceist 1</i>	
	<i>Ceist 2</i>	
	<i>Ceist 3</i>	
	<i>Ceist 4</i>	
	<i>Ceist 5</i>	
	<i>Ceist 6</i>	
	<i>Ceist 7</i>	
	<i>Ceist 8</i>	
	<i>Bónas don Ghaeilge</i>	
	<i>Iomlán</i>	

Cuir tic (✓) os comhair na modúl Ceardaíochta agus Dearaidh a bhfuil staidéar déanta agat orthu mar chuid de do chúrsa

<i>Réimse</i>	✓		<i>Modúl</i>
Faisean agus Teicstílí		1	Maisiúchán cruthaitheach
		2	Dearadh patrún dromchla
		3	Struchtúrú –Teicstílí/Fíodóireacht
		4	Faisean – tógáil
Cumarsáid Ghrafach agus Meáin Chlóite		5	Comharthaíocht
		6	Cumarsáid dhearaidh trí léaráidíocht
		7	Leagan amach sa chumarsáid ghrafach
		8	Bloc-chlódóireacht
Staidéir Thríthoiseach		9	Seodóireacht
		10	Dearadh istigh
		11	Múnláil
		12	Criadóireacht
Staidéar Bunaithe ar Lionsaí		13	Léiriú físeán
		14	An ceamara – fótagrafaíocht
		15	Ionramháil íomhánna fótagrafaíochta

Ceist 1

(40 marc)

Tá **creasanna** go mór san fhaisean faoi láthair.

Tá siad **praiticiúil agus ornáideach**.

Baintear úsáid as **fabraic, miotal, leathar** agus go fiú **sliogáin** le creasanna a dhéanamh.



Sceitseáil an ceann is fearr leat de na trí chrios atá sa léaráid.

Cad iad na héadaí a chaithefeá leis an gcrios is fearr leat?	Bain úsáid as sceitsí chun chabhrú leat do fhreagra a mhíniú.

Conas a chuirfeá **feabhas ar dhearadh** an chreasa is fearr leat?
Tabhair cúiseanna le do fhreagra.

An n-athrófá an dath ?	Sceits
Tabhair cúis amháin.	

An n-athrófá an t-ábhar ?	Sceits
Tabhair cúis amháin.	

An n-athrófá an patrún ?	Sceits
Tabhair cúis amháin.	

An n-athrófá an chaoi a ndéanann sé ceangal ?	Sceits
Tabhair cúis amháin.	

Ceist 2

(40 marc)

Bíonn samplaí de **phatrúin** mórthimpeall **orainn sa seomra ranga agus sa bhaile.**

Sceitseáil **sampla amháin** de phatrún a fheiceann tú gach lá ar scoil **nó** sa bhaile.

--

An dtaitníonn an patrún seo leat?

Tabhair dhá chúis le do fhreagra.

Cúis 1.	Cúis 2.

Déan cur síos ar na **céimeanna** a leanfá chun **patrún leantach simplí** a chruthú.

Bain úsáid as sceitsí mar chabhair chun do fhreagra a mhíniú.

Céim 1.	Sceitsí
Céim 2.	Sceitsí
Céim 3.	Sceitsí

Cén úsáid a bhainfí as an bpatrún seo, dar leat? e.g. páipéar balla, fabraic fhaisin, páipéar beartán.

Tabhair cúiseanna le do fhreagra.

Ceist 3.

(40 marc)

Cén módúl ceirde ina ndearna tú do thionscadal? _____

Dearaigh lipéad le cur ar taispeáint ar do thionscadal críochnaithe
Ba chóir go mbeadh an t-eolas seo a leanas ar do lipéad.

- **Ainm na ceirde** a ndearna tú staidéar uirthi.
- An **bhliain** ina ndearna tú do phíosa.

Déan sceitse de leagan amach agus de chruth agus de dhath do lipéid.
Is féidir leat úsáid a bhaint as cibé leagan amach nó cruth a cheapann tú a bheith oiriúnach.

--

Tabhair cúiseanna leis an **rogha** atá déanta agat maidir **le leagan amach agus cruth agus dath**

Bain úsáid as na ceannteidil seo a leanas mar chabhair duit féin.

Cruth:
Litreoireacht:
Dath:

Scrúdaigh na lipéid leis seo. **Déan dhá cheann díobh a phlé** faoi na ceanteidil seo a leanas: cruth, litreoireacht/siombail agus dath.

 SOBHRISTE 	 Subh Fhraochóige
Subh Shú talún 	 

Dath:
Litreoireacht:
Cruth:

Mínigh conas a **ghreamófá do lipéad** leis an obair cheirde chríochnaithe. Bain úsáid as **sceitsí** mar chabhair chun do fhreagra a mhíniú.

	Sceitsí

Ceist 4.

(40 marc)

Cén modúl ceirde ina ndearna tú do thionscadal? _____

Déan sceitse de phíosa atá deartha agus déanta agat sa mhodúl ceirde atá roghnaithe agat.

--

An raibh tú sásta leis an bpíosa ceirde críochnaithe?
Tabhair **dhá chúis** le do fhreagra.

Cúis 1.
Cúis 2.

Iarradh ort do phíosa ceirde a chur ar taispeáint mar chuid de Lá Oscailte bliantúil do scoile.

San áireamh sa **taispeántas ba chóir go mbeadh sampla den trealamh agus de na hábhair** go léir a d'úsáid tú chun do phíosa ceirde a dhearadh agus a dhéanamh.

Déan **liosta de na hábhair agus den trealamh** go léir a d'úsáid tú.

Déan **sceitse** de conas a dhéanfa do thaispeántas a eagrú.



Ceist 5.

(40 marc)

Scrúdaigh na léaráidí de **dhá sconna** leis seo.

Déan **comparáid** eatarthu faoi na ceannteidil seo a leanas:

Cruth, feidhm, ábhair agus dath.

Léaráid sconna 1.	Léaráid sconna 2.
	

Cruth:

Feidhm:

Ábhair:

Dath:

Cá ndéanfá na sconnaí seo a shuiteáil?

Tabhair cúiseanna le do fhreagra.

Cúis 1.
Cúis 2.

Déan sceitse de sconna a bhfuil aithne agat air agus cuir in iúl an t-ábhar a úsáideadh agus a oiriúint.

Ceist 6.

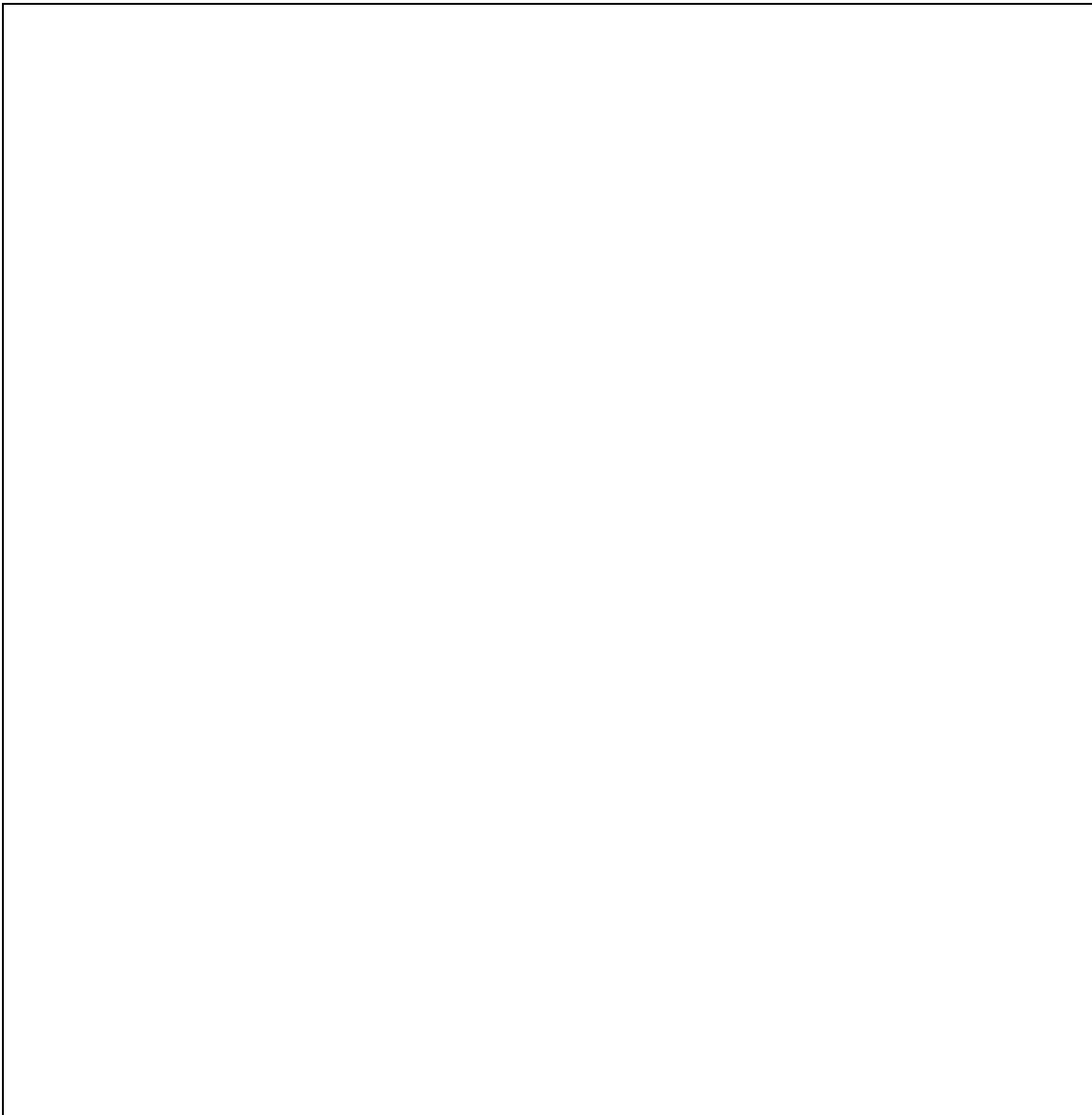
(40 marc)

Tá socráithe ag do scoil **seomra a mhaisiú do na mic léinn shinsearacha.**
Bainfidh na mic léinn úsáid as an seomra le linn am sosa agus ranganna saora.

Déan **sceitse den leagan amach** a dhéanfa ar an seomra.
Ní mór spás a bheith ann do gach ceann díobh seo a leanas:

- **Ithe**
- **Obair bhaile a dhéanamh**

Bain úsáid as seomra ranga tipiciúil i do scoil mar **thúsphointe.**



Mínigh cén fáth gur roghnaigh tú an leagan amach seo, agus tú ag baint úsáide as na ceannteidil seo a leanas:
feidhm, troscán, spás agus soilsiú.

Feidhm:
Troscán:
Spás:
Soilsiú:

Mol scéim dathanna le húsáid sa seomra.

Tabhair cúiseanna le do fhreagra.

Bain úsáid as sceitsí mar chabhair chun do fhreagra a mhíniú.

Cúis 1.	Sceitsí
Cúis 2.	

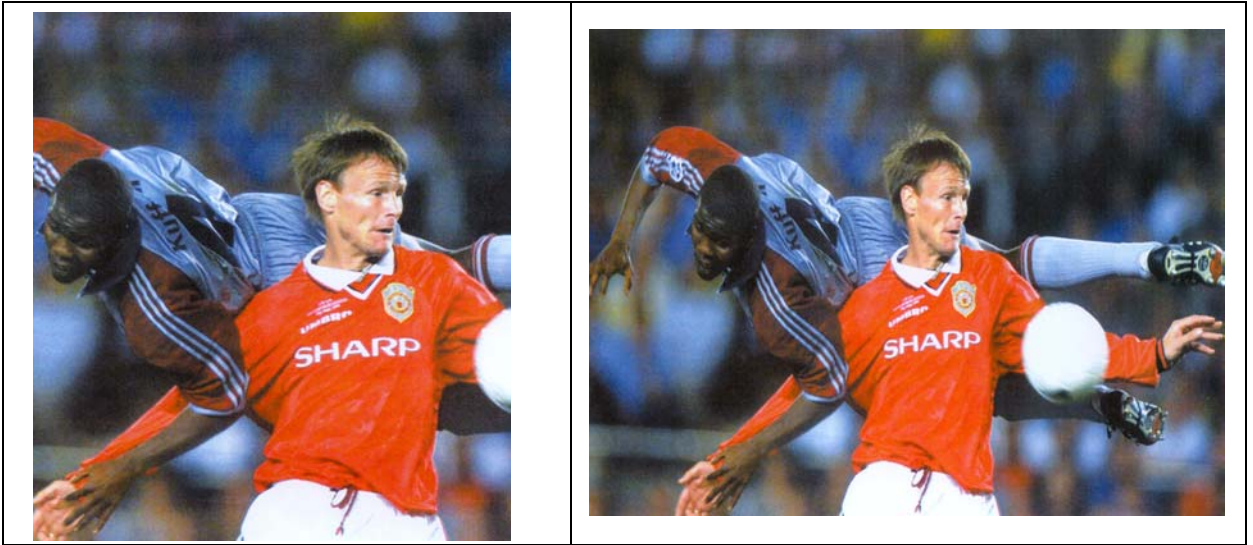
Ceist 7.

(40 marc)

Cuidíonn **súilín** cheamara leat chun an bealach a roghnú le fótagraf a thógáil d'ábhar.

Déan staidéar ar na fótagrafanna leis seo.

Is é **an fótagraf céanna iad araon, gach ceann priontáilte (clóite) ar bhealach difriúil.**



Dar leat, **cén cruth is fearr a n-éiríonn leis?**

Tabhair **cúiseanna** le do fhreagra.

Bain úsáid as na ceannteidil seo a leanas mar chabhair duit le do fhreagra.

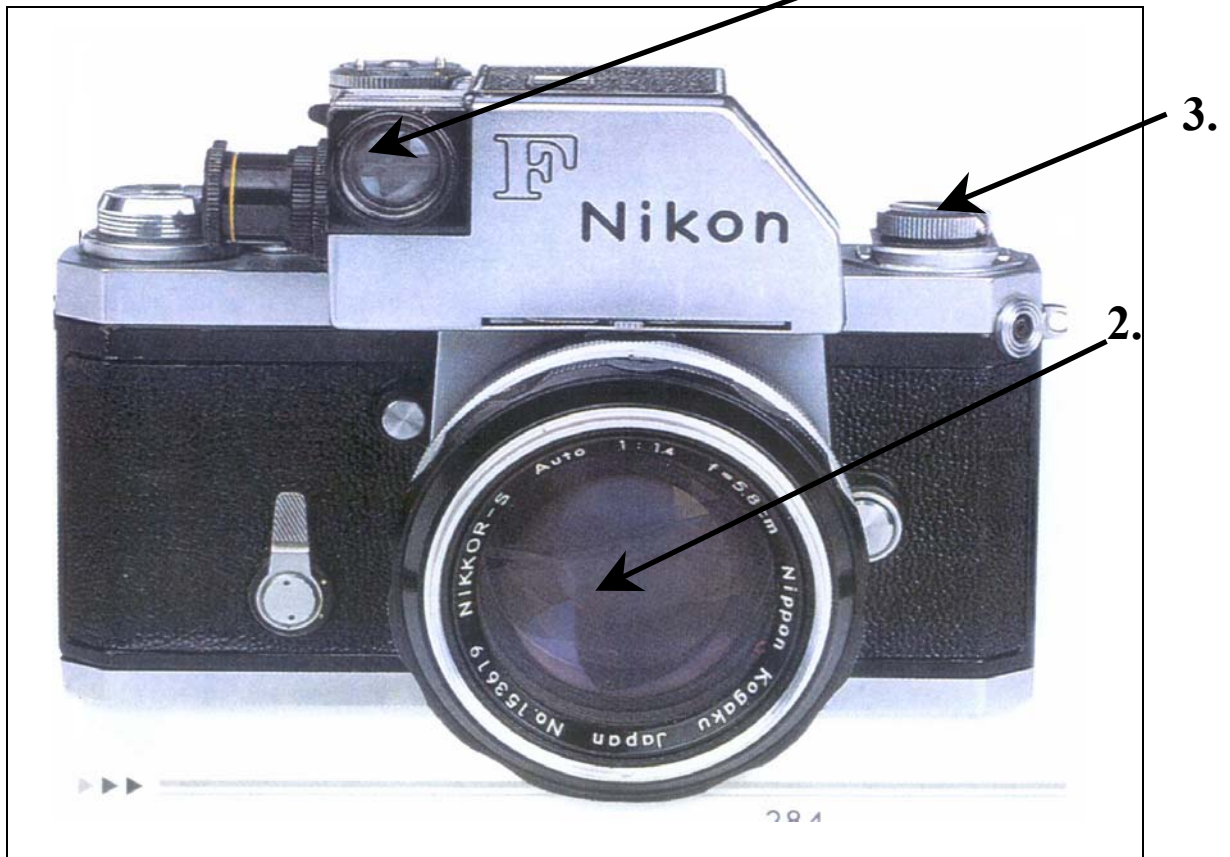
Cruth:

Dath :

Patrún:

Déan staidéar ar an léaráid de cheamara leis seo.

Sainaithin na páirteanna de cheamara seo a leanas.



Déan cur síos ar an bhfeidhm a bhaineann le gach páirt.

Páirt 1.
Páirt 2.
Páirt 3.

Ceist 8.

(40 marc)

Déan cur síos ar **na céimeanna a bhaineann le fótagraf a thógáil de do rang.**

Bain úsáid as **sceitsí** mar chabhair chun do fhreagra a mhíniú.

Céim 1.	Sceitsí
Céim 2.	Sceitsí
Céim 3.	Sceitsí

Déan liosta **den trealamh agus de na hábhair** ar bhain tú úsáid astu le linn duit a bheith ag déanamh staidéir ar an bhfótagrafaíocht.

Uaireanta bíonn cuma dhoiléir (gheamhach) ar fhótagrafanna, ar nós an cheann a bhfuil léaráid de anseo.



Cad iad na hócáidí ina mbainfeá úsáid as doiléire chun éifeacht ar leith a chruthú?

Tabhair **cúiseanna** le do fhreagraí.

Bain úsáid as sceitsí mar chabhair chun do fhreagra a mhíniú.

Céim 1.	Sceitsí
Cúis	
Céim 2.	
Cúis	

Leathanach Bán

Leathanach Bán

Don Scrúdaitheoir amháin

<i>Ceist 1</i>	
<i>Ceist 2</i>	
<i>Ceist 3</i>	
<i>Ceist 4</i>	
<i>Ceist 5</i>	
<i>Ceist 6</i>	
<i>Ceist 7</i>	
<i>Ceist 8</i>	
<i>Iomlán</i>	